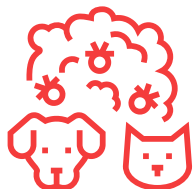


Меры профилактики

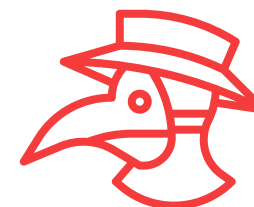
- при пребывании на неблагополучной по чуме территории не касайтесь трупов павших животных;
- защищайте территорию жилища от грызунов: устраните места их возможного обитания, храните пищевые припасы в закрытых емкостях, используйте специальные средства для дератизации;
- следите за здоровьем домашних животных: не допускайте их самовыгула, появления блох, при возникновении признаков болезни немедленно обращайтесь к ветеринару;
- выполняйте все предписания органов исполнительной власти, Роспотребнадзора и медицинских организаций, направленные на профилактику чумы.



Федеральное бюджетное учреждение
здравоохранения
«Центр гигиенического
образования населения»
Федеральной службы
по надзору в сфере защиты
прав потребителей
и благополучия человека
г. Москва, 1-й Смоленский пер.,
д. 9, стр. 1
e-mail: cgon@cgon.ru;
тел.: 8 (499) 241 86 28



Чума



<http://cgon.rospotrebnadzor.ru/>

<http://cgon.rospotrebnadzor.ru/>

Что такое чума

Чума — зоонозное природно-очаговое особо опасное инфекционное заболевание с летальностью от 50 до 100%.

Возбудитель чумы

Бактерия *Yersinia pestis*

Основные носители чумы

в природных очагах — грызуны (сурки, суслики, песчанки, полевки, пищухи, крысы)

Основные переносчики чумы

блохи и клещи



Люди заболевают чумой преимущественно в природных очагах

Как заражается человек:

При укусе блохами, инфицированными *Y. pestis*

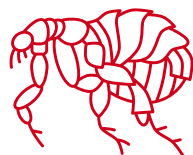
Контактно-бытовым путем при разделке тушек больных животных, при контакте с кровью и выделениями больного человека

Воздушно-капельным путем при контакте с больными легочной формой чумы

Пищевым путем при употреблении в пищу продуктов, загрязненных бактериями *Y. pestis*

Инкубационный период

от нескольких часов до 10 дней



Симптомы чумы

Общие симптомы

резкое повышение температуры, ломота в теле, головная боль, озноб, слабость, тошнота, рвота

При бубонной форме

увеличенные, резко болезненные лимфатические узлы размером от 1 до 10 см

При легочной форме

кашель с жидкой кровянистой мокротой, боли в грудной клетке

Вакцинация против чумы проводится лицам на территории природного очага, при осложнении эпизоотической и эпидемиологической обстановки

