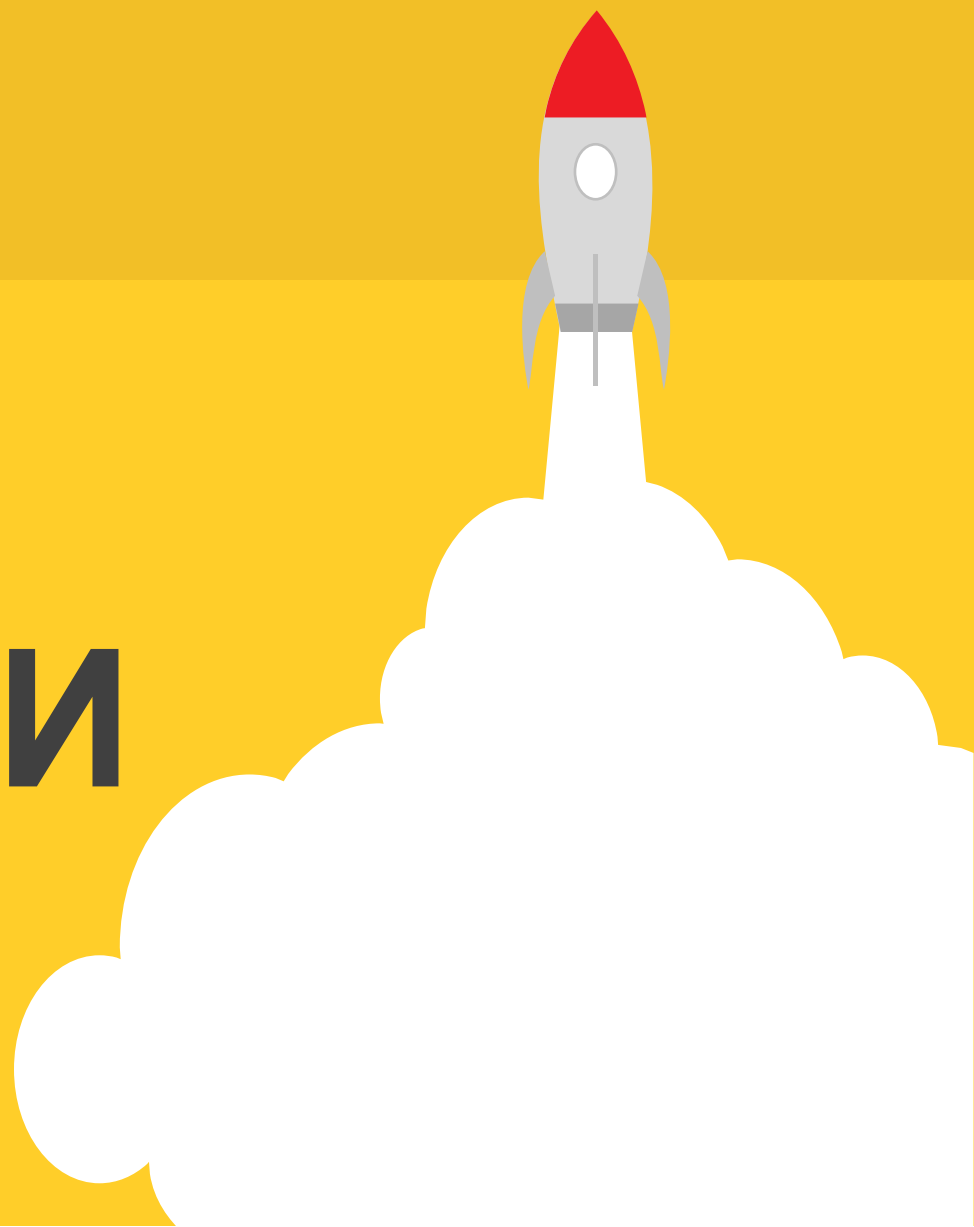


ВСЕ

О ПЕНСИИ

ДЛЯ УЧЕБЫ И ЖИЗНИ





- ЗАЧЕМ МНЕ ЭТО?
- ДЛЯ ТОГО, ЧТОБЫ:

01

Уметь рационально распоряжаться настоящими и будущими финансами и быть финансово грамотным

02

Знать, что пенсия формируется не когда-нибудь потом — она формируется с первого рабочего дня

03

Понимать, что пенсионная формула и законы могут меняться, но суть пенсионной системы неизменна

04

Помнить, что 43 миллиона российских пенсионеров дожили до пенсии и это 1/3 населения страны

УСЛУГИ ПФР

Пенсионный фонд Российской Федерации оказывает
25 государственных услуг



СНИЛС



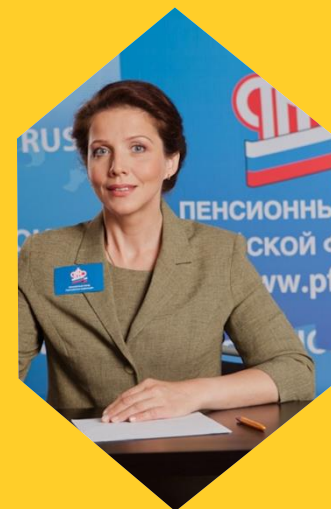
**МАТЕРИНСКИЙ
КАПИТАЛ**



**НАЗНАЧЕНИЕ
И ВЫПЛАТА
ПЕНСИЙ**



**СОЦИАЛЬНЫЕ
ВЫПЛАТЫ**



**ВЕДЕНИЕ
ФРИ
и ЕГИССО**

ПЕНСИОННЫЙ ФОНД РЯДОМ

Клиентская служба
ПФР есть в каждом
районе.

Ежедневно мы
принимаем по 2500
посетителей.



ПЕНСИОННЫЙ ФОНД ОНЛАЙН

www.pfrf.ru



Личный кабинет гражданина



Пенсионный калькулятор

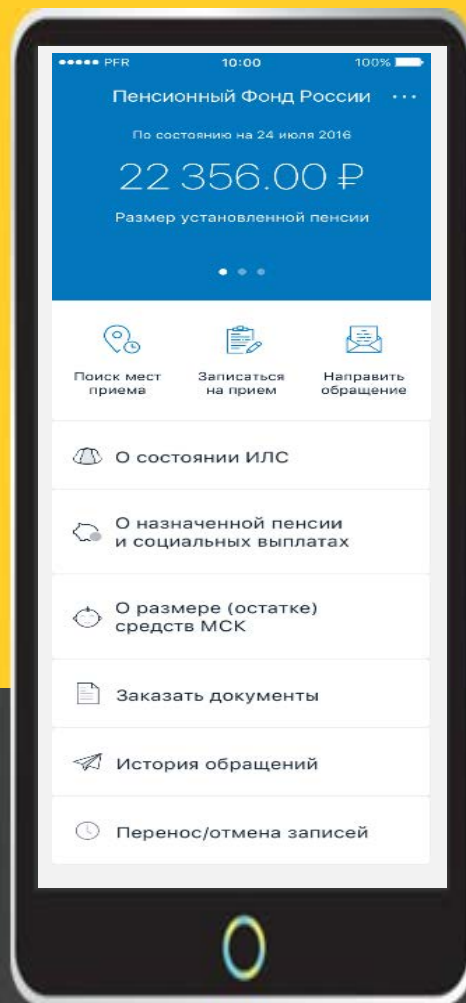


Вся актуальная информация о пенсионной системе

ПЕНСИОННЫЙ ФОНД В ТВОЕМ СМАРТФОНЕ

Можно узнать:

- Сколько баллов у тебя на счете
- Где находится ближайшая клиентская служба.
- Как получить услуги ПФР



МЫ ЕСТЬ ВО ВСЕХ СОЦИАЛЬНЫХ СЕТЯХ



КАК УСТРОЕНА ПЕНСИОННАЯ СИСТЕМА РОССИЙСКОЙ ФЕДЕРАЦИИ

01

Обязательное
пенсионное
страхование

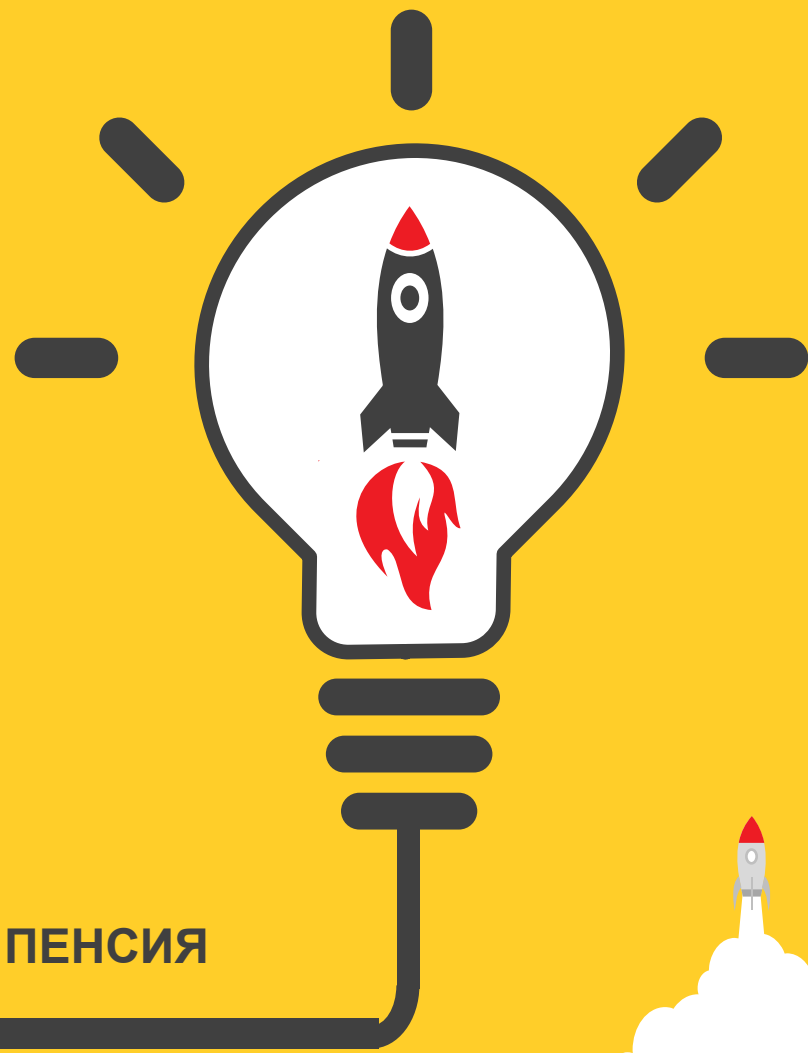
02

Государственное
пенсионное
обеспечение

03

Негосударственное
(добровольное)
пенсионное
обеспечение

ПЕНСИЯ



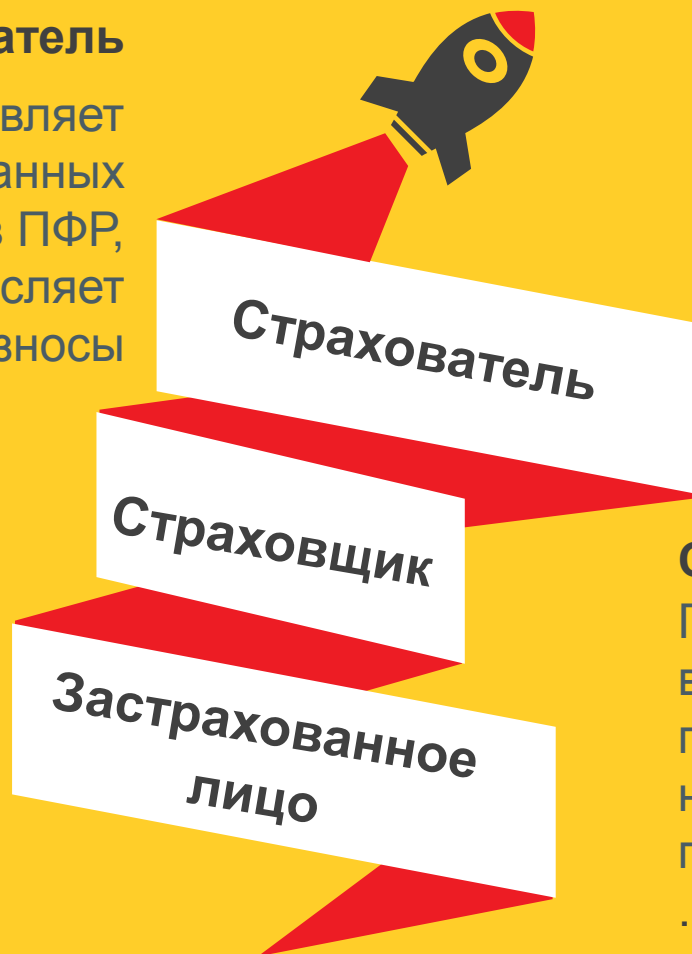
УЧАСТНИКИ ПЕНСИОННОЙ СИСТЕМЫ

Страхователь - Работодатель

Работодатель, представляет сведения о застрахованных лицах в ПФР, перечисляет страховые взносы

Застрахованное лицо

Получает пенсию после ее назначения



Страховщик - ПФР

Пенсионный фонд РФ ведет учет пенсионных прав граждан, назначение и выплату пенсии



ВИДЫ ПЕНСИЙ

СТРАХОВАЯ

Обязательное пенсионное обеспечение, которое охватывает всех работающих россиян, основывается на страховых принципах.

ПО ГОСУДАРСТВЕННОМУ ОБЕСПЕЧЕНИЮ

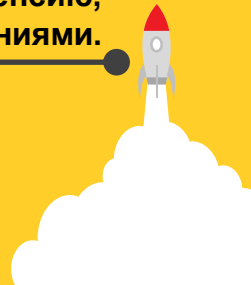
Назначается федеральным служащим, военнослужащим гражданам, пострадавшим в результате техногенных катастроф, нетрудоспособным гражданам.

ДОБРОВОЛЬНАЯ ПЕНСИЯ

Наряду с государственной системой обязательного пенсионного страхования в России существует негосударственное пенсионное страхование, в рамках которого у россиян есть возможность формировать еще одну пенсию.

НАКОПИТЕЛЬНАЯ ПЕНСИЯ

Средства, которые формируют накопительную пенсию, называют пенсионными накоплениями.



СТРАХОВЫЕ ВЗНОСЫ

Общий тариф страховых взносов на обязательное пенсионное страхование составляет

22%



Из них

16%

Индивидуальный тариф

6%

Солидарный тариф



ПЕНСИОННЫЕ БАЛЛЫ ЗА КАЖДЫЙ ГОД

$$\begin{array}{l} \text{количество} \\ \text{пенсионных} \\ \text{баллов за один} \\ \text{год} \end{array} = \frac{\text{сумма уплаченных страховых} \\ \text{взносов на страховую пенсию}}{\text{сумма страховых взносов} \\ \text{с максимальной взносооблагаемой} \\ \text{заработной платы}} \times 10$$

Только с «белой» зарплаты работодатели платят взносы в Пенсионный фонд.

Только с «белой» зарплаты формируется ваша будущая пенсия.



ПРИМЕР РАСЧЕТА ПЕНСИОННЫХ БАЛЛОВ

Ежемесячная зарплата в 2018 году – 35 000 рублей.

Зарплата за 2018 год – 420 000 рублей (35000 x 12).

Максимальная взносооблагаемая база для уплаты страховых взносов в 2018 году – 1 021 000 рублей.

$$\text{Баллы за 2018} = \frac{420\,000}{1\,021\,000} \times 10 = 4,11$$

Для назначения пенсии суммируются
все баллы за все годы работы



УСЛОВИЯ ДЛЯ НАЗНАЧЕНИЯ ПЕНСИИ



ПЕНСИЯ – РЕЗУЛЬТАТ ТРУДА

И некоторых социально значимых периодов



РАТИФИКАЦИЯ КОНФЕНЦИИ, УСТАНОВЛИВАЮЩЕЙ ПЕНСИИ В РАЗМЕРЕ НЕ МЕНЕЕ 40% ОТ УТРАЧЕННОГО ЗАРАБОТКА

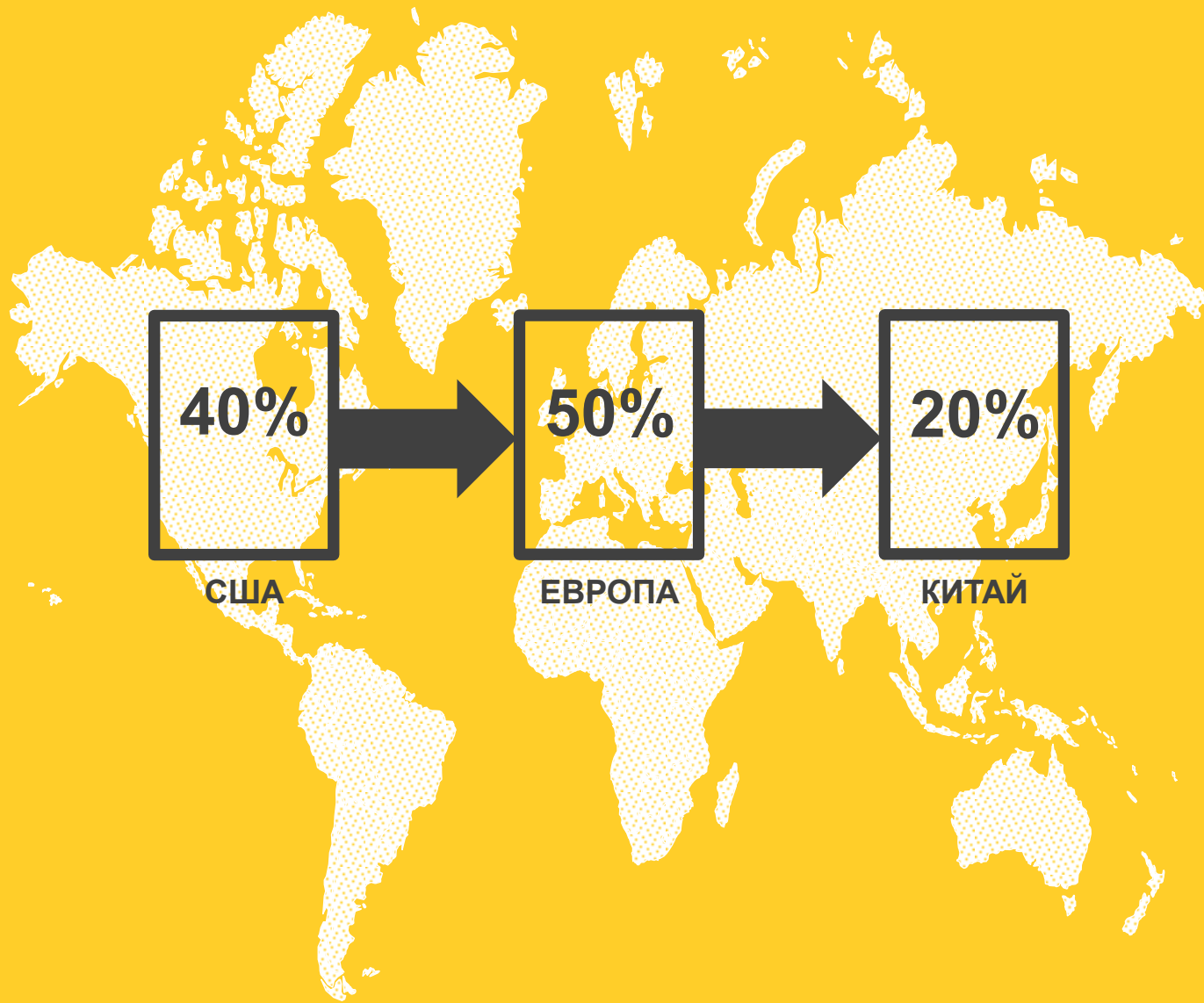
Конвенция Международной организации труда №102

«О минимальных нормах социального обеспечения» принята в Женеве 28 июня 1952 г. на 35-й сессии Генеральной конференции Международной организации труда

- устанавливает нормы выплат пенсий по старости, инвалидности и потере кормильца относительно уровня заработной платы, т.е. – коэффициент замещения. Согласно Конвенции, он рассчитывается, как соотношение пенсии и прежних доходов (зарплата) получателя.
- Коэффициент замещения зависит, в первую очередь, от стажа и заработка, от базы начисления страховых взносов, возраста выхода на пенсию, пенсионной формулы, тарифа, учитываемого в пенсионных правах (если он учтен пенсионной формулой).
- коэффициент замещения, как эквивалент замещения пенсионных прав, должен составлять не менее 40% от уровня материального обеспечения гражданина в трудоспособный период.



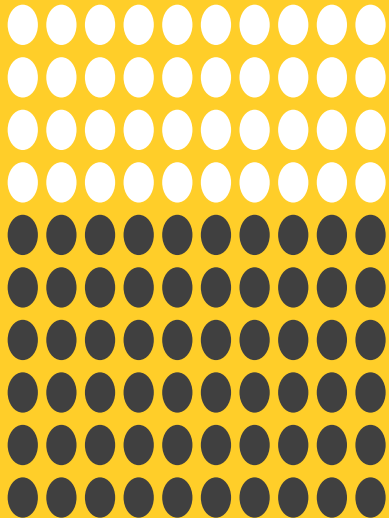
Коэффициент замещения в мире



ИСТОЧНИКИ ПЕНСИОННОГО ОБЕСПЕЧЕНИЯ

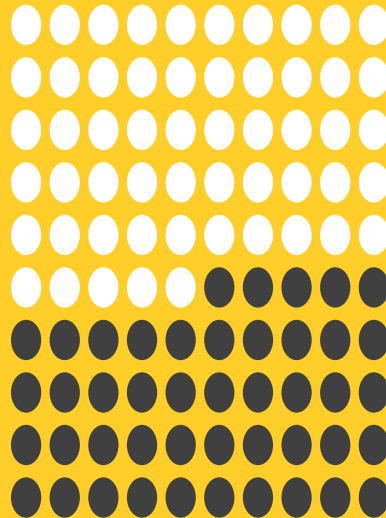
≈ 60% УТРАЧЕННОГО ЗАРАБОТКА

40
%



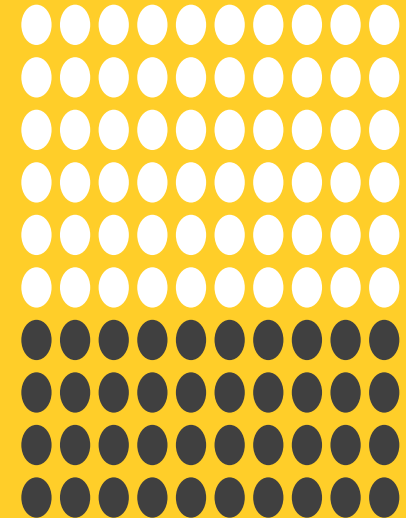
ПФР
ГОСУДАРСТВЕННАЯ
ПЕНСИЯ

+15
%



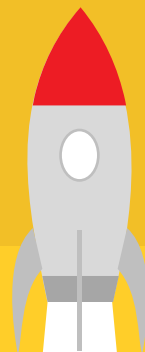
РАБОТОДАТЕЛЬ
КОРПОРАТИВНАЯ
ПЕНСИЯ

+5
%



НПФ
МОИ ЛИЧНЫЕ
НАКОПЛЕНИЯ





**ПУСТЬ ПЕНСИЯ БУДЕТ РЕЗУЛЬТАТОМ
УСПЕШНОЙ И ИНТЕРЕСНОЙ ЖИЗНИ**