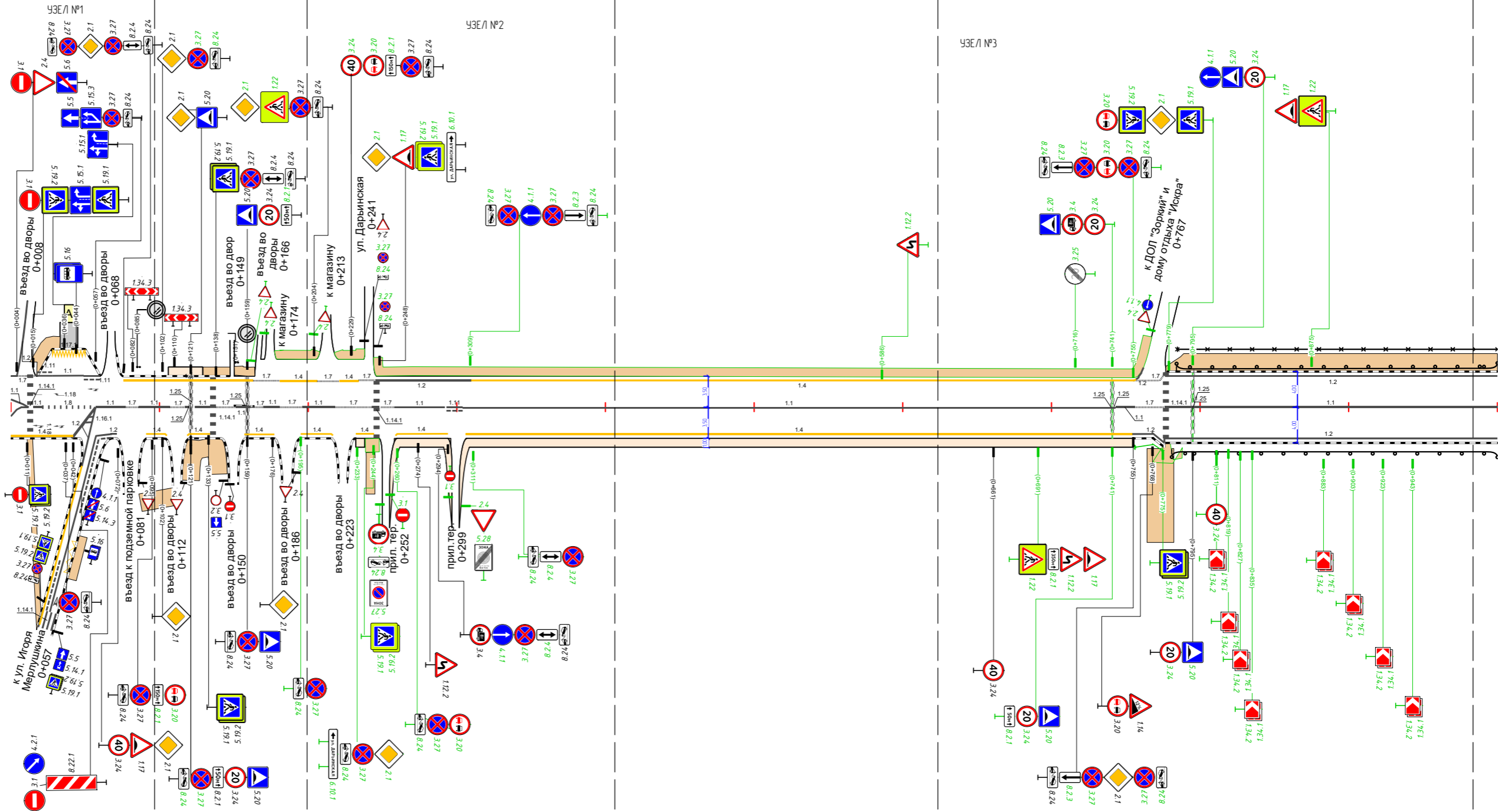


Дорога от Волоколамского шоссе до мкр. Митино-02

км 0+000 - км 1+000

1:3000

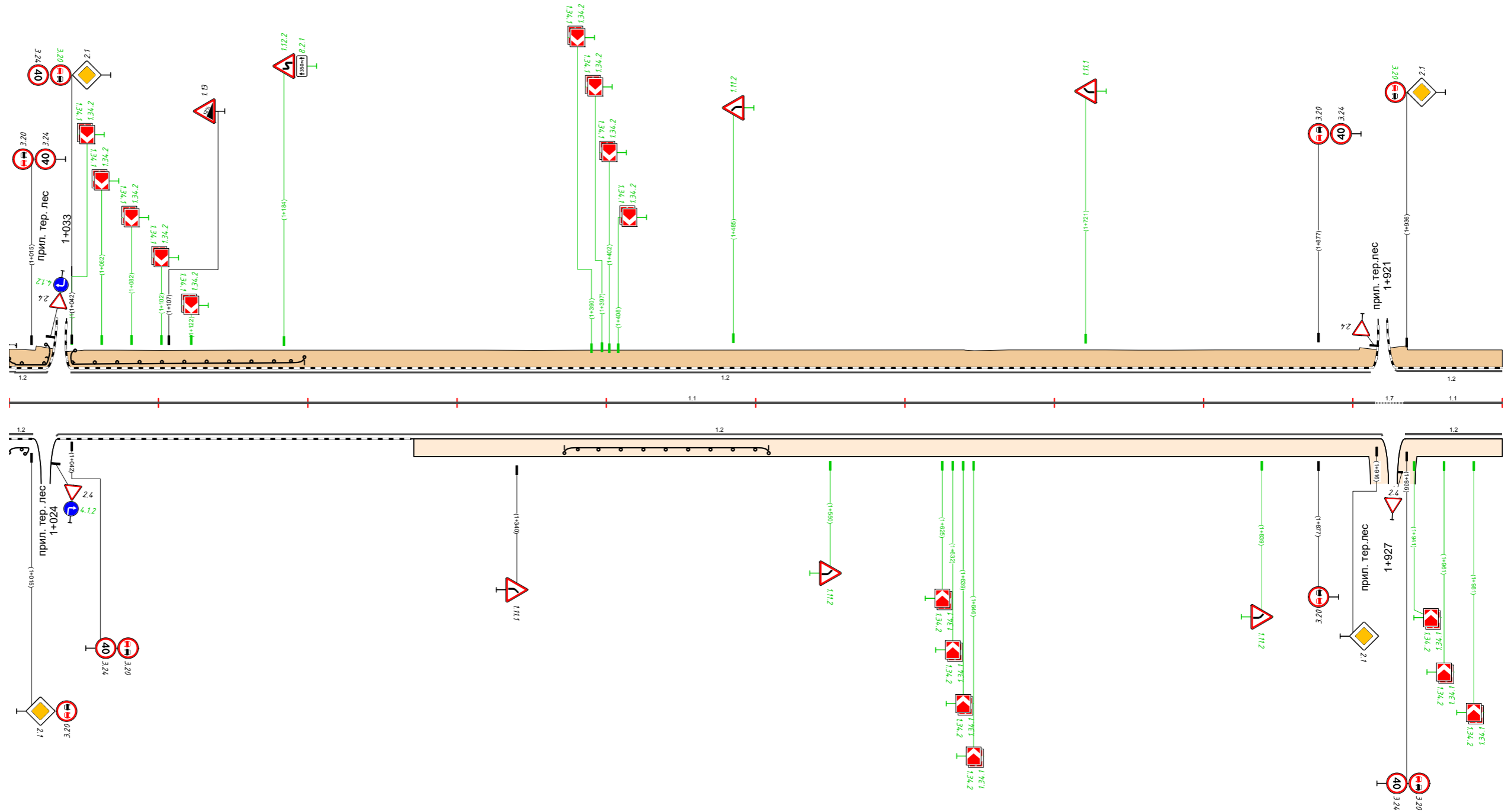
Тротуары слева	0,017 - 0,033, а/б, ш. 1,5 м	0,129 - 0,147, а/б, ш. 1,5 м	0,208, а/б, ш. 1,5 м	0,244 - 0,768, а/б, ш. 1,0 м							
Дорожные ограждения и направляющие устройства слева	На обочине								ОПО-Д 0,785 - 1,000		
	На разделительной								ДО 0,784 - 1,000		
Дорожная разметка слева	2-я от осевой	1,17,1 0,028 0,050 (22 м)									
	1-я от осевой	1,1 0,017 0,028 (16 м)	1,1 0,028 0,049 (21 м)	1,4 0,076 - 0,163, (87 м)	1,7 0,163 0,181 (25 м)	1,4 0,181 0,206 (25 м)	1,7 0,206 0,221 (15 м)	1,4 0,221 0,234 (11 м)	1,2 0,245 - 0,310, (65 м)	1,4 0,310 - 0,756, (446 м)	1,7 0,755 0,779 (24 м)
Элементы в плане	0,106 114 0,183 0,187 0,291 284 0,325 0,359 95 0,390 R=147, L=96, α=30° 0,486 0,633 181 0,661 0,696 168 0,748 0,787 13 0,814 85 0,842 0,874 127 0,943 0,989										
Продольный профиль	R=6445, L=183 R=4494, L=547 R=376, L=183 α=118 L=87										



Дорожная разметка справа	Осевая линия	1,8 0,021 0,056 (35 м)	1,1 0,057 0,077 (20 м)	1,7 0,07 0,086 (9 м)	1,1 0,107 0,104 (21 м)	1,4 0,120 0,134 (14 м)	1,4 0,157 0,168 (20 м)	1,4 0,195 0,216 (21 м)	1,7 0,218 0,243 (25 м)	1,7 0,249 0,258 (19 м)	1,1 0,258 0,292 (34 м)	1,11 0,293 0,304 (11 м)	1,1 0,304 - 0,743, (439 м)	1,1 0,743 0,756 (13 м)	1,7 0,756 0,776 (20 м)	1,1 0,776 - 1,000, (224 м)
	1-я от осевой	1,4 0,000 0,042 (42 м)	1,1 0,03 0,068 (11 м)	1,4 0,091 0,104 (13 м)	1,4 0,120 0,134 (14 м)	1,4 0,157 0,168 (20 м)	1,4 0,195 0,216 (21 м)	1,4 0,244 0,294 (12 м)	1,4 0,260 0,294 (34 м)	1,1 0,306 - 0,754, (448 м)	1,2 0,754 0,776 (22 м)					
Дорожные ограждения и направляющие устройства справа	На разделительной															
	На обочине															
Тротуары справа	0,038 - 0,046, а/б, ш. 1,0 м	0,086 - 0,109, а/б, ш. 2,0 м	0,119 - 0,138, а/б, ш. 2,0 м	0,238 - 0,248, а/б, ш. 1,5 м								0,775 - 0,789, а/б, ш. 2,0 м				

Тротуары слева	1,000	1,030, а/б, ш. 2,0 м	1,038 - 1,916, а/б, ш. 2,0 м	1,924 - 2,000, а/б, ш. 2,0 м
Дорожные ограждения и направляющие устройства слева	На обочине	ДО 1,000 - 1,030	ДО 1,039 - 1,198	
	На разделительной	ОПС-д 1,000 - 1,005		
Дорожная разметка слева	1,2 1,000 1,025 (25 м)		1,2 1,041 - 1,912, (871 м)	1,2 1,930 - 2,000, (70 м)
Элементы в плане		R=115, L=135, α=65°		82
Продольный профиль		L=996		α=20

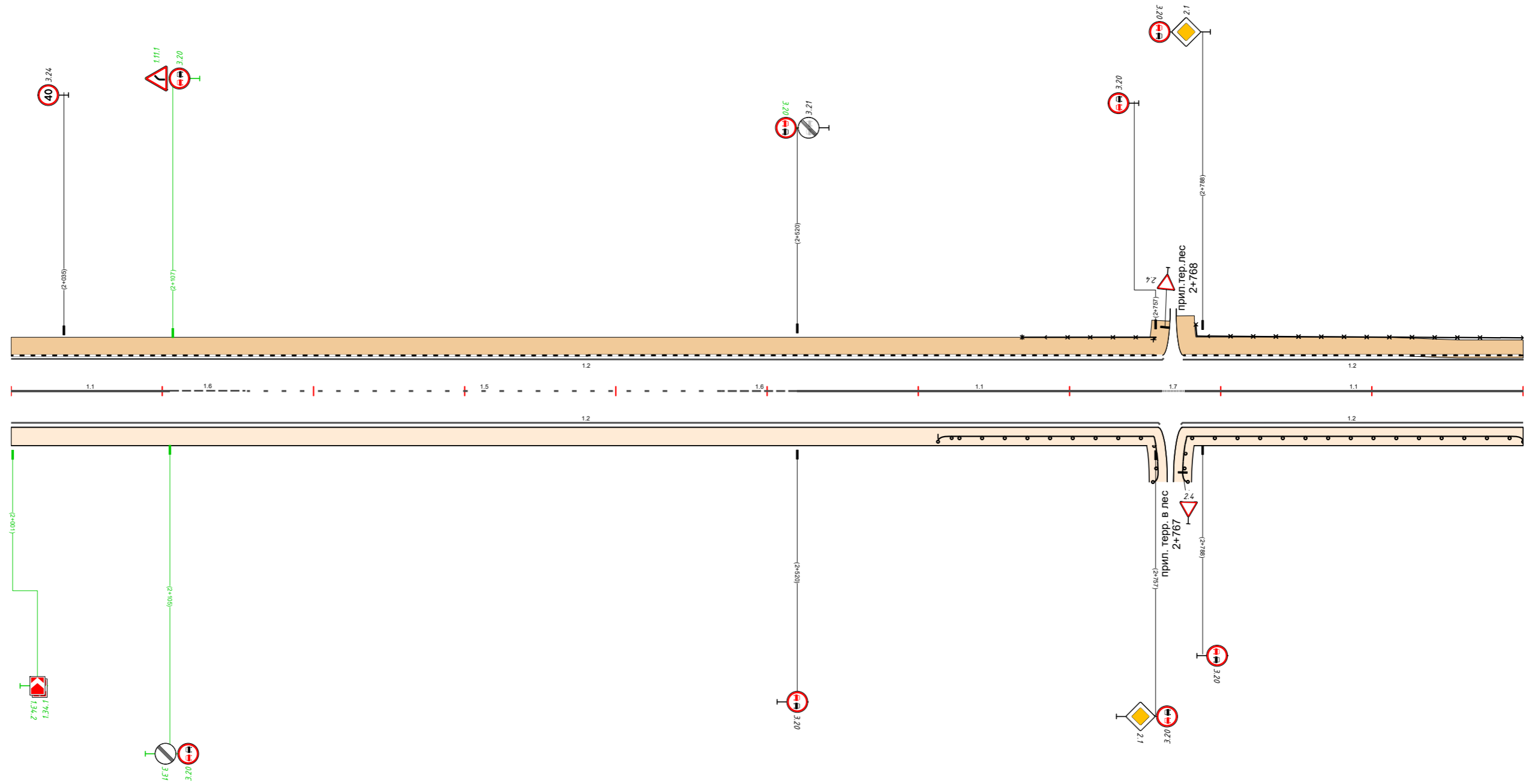
Дорога от Волоколамского шоссе до мкр. Митино-02
 км 1+000 - км 2+000
 1:3000



Дорожная разметка справа	Осевая линия		1,1 1,000 - 1,915, (915 м)	1,7 1,915 1,934 (19 м)	1,1 1,934 - 2,000, (66 м)
	1-я от осевой	1,2 1,000 1,016 (16 м)	1,2 1,033 - 1,919, (886 м)		1,2 1,935 - 2,000, (65 м)
Дорожные ограждения и направляющие устройства справа	На разделительной				
	На обочине	ДО 1,000 - 1,019	ДО 1,372 - 1,509		
Тротуары справа					

Тротуары слева		2,000 - 2,766, а/б, ш. 2,0 м		2,771 - 3,000, а/б, ш. 2,0 м	
Дорожные ограждения и направляющие устройства слева	На обочине			ОПО-Д 2,669 - 2,761	
	На разделительной			ОПО-Д 2,773 - 3,000	
Дорожная разметка слева		1,2 2,000 - 2,761, (761 м)		1,2 2,775 - 3,000, (225 м)	
Элементы в плане		0,007			
Продольный профиль		L=1000		α=20	

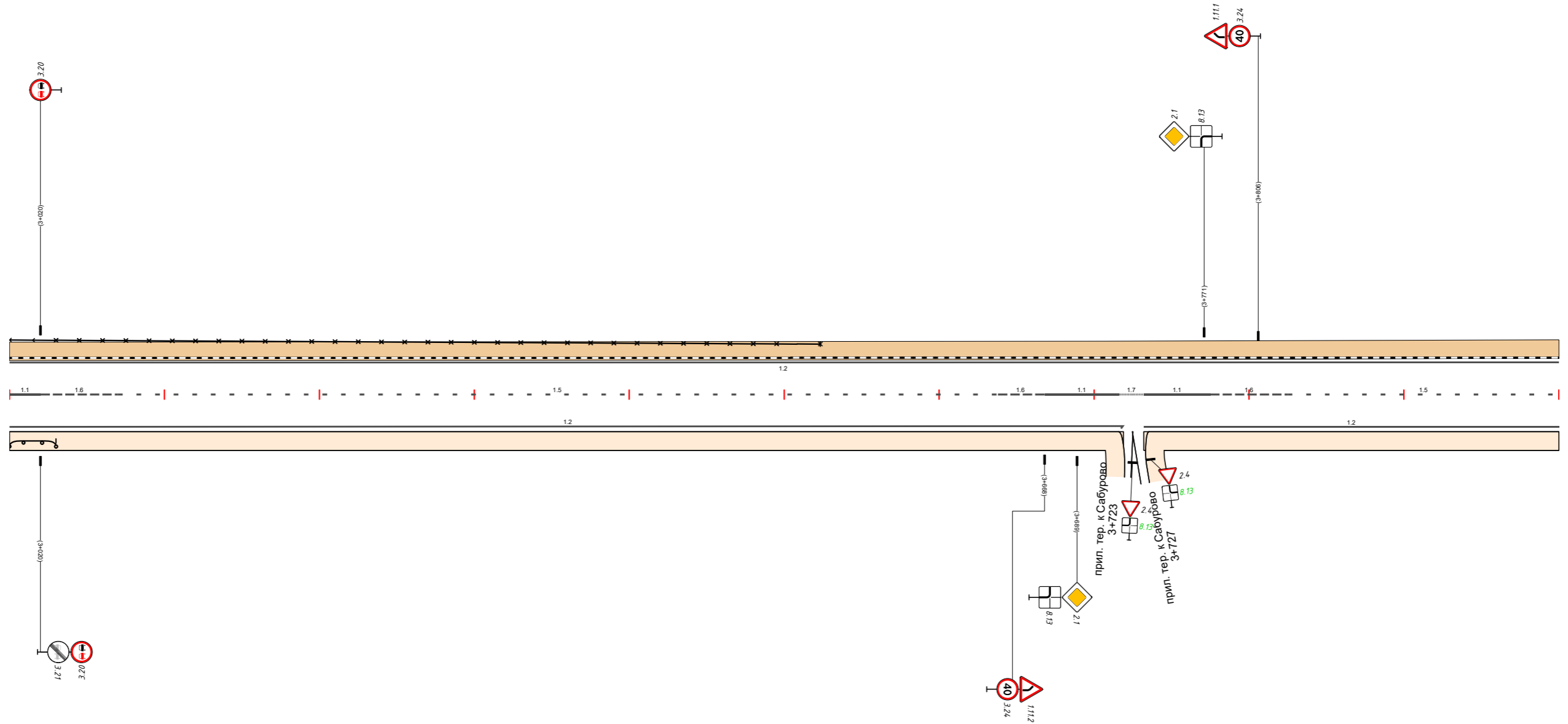
Дорога от Волоколамского шоссе до мкр. Митино-02
 км 2+000 - км 3+000
 1:3000



Дорожная разметка справа	Осевая линия	1,1 2,000 - 2,105, (105 м)	1,6 2,105 - 2,155, (50 м)	1,5 2,156 - 2,470, (314 м)	1,6 2,470 - 2,520, (50 м)	1,1 2,520 - 2,761, (241 м)	1,7 2,761 2,776 (15 м)	1,1 2,776 - 3,000, (224 м)	
	1-я от осевой	1,2 2,000 - 2,759, (759 м)						1,2 2,775 - 3,000, (225 м)	
Дорожные ограждения и направляющие устройства справа	На разделительной								
	На обочине							ДО 2,613 - 2,764	
Тротуары справа								ДО 2,770 - 3,000	

Тротуары слева		3,000 - 4,000, а/б, ш. 2,0 м
Дорожные ограждения и направляющие устройства слева	На обочине	ОПО-Д 3,000 - 3,523
	На разделительной	
Дорожная разметка слева		1,2 3,000 - 4,000, (1000 м)
Элементы в плане		3,707 25 3,755
Продольный профиль		α=20 L=1000

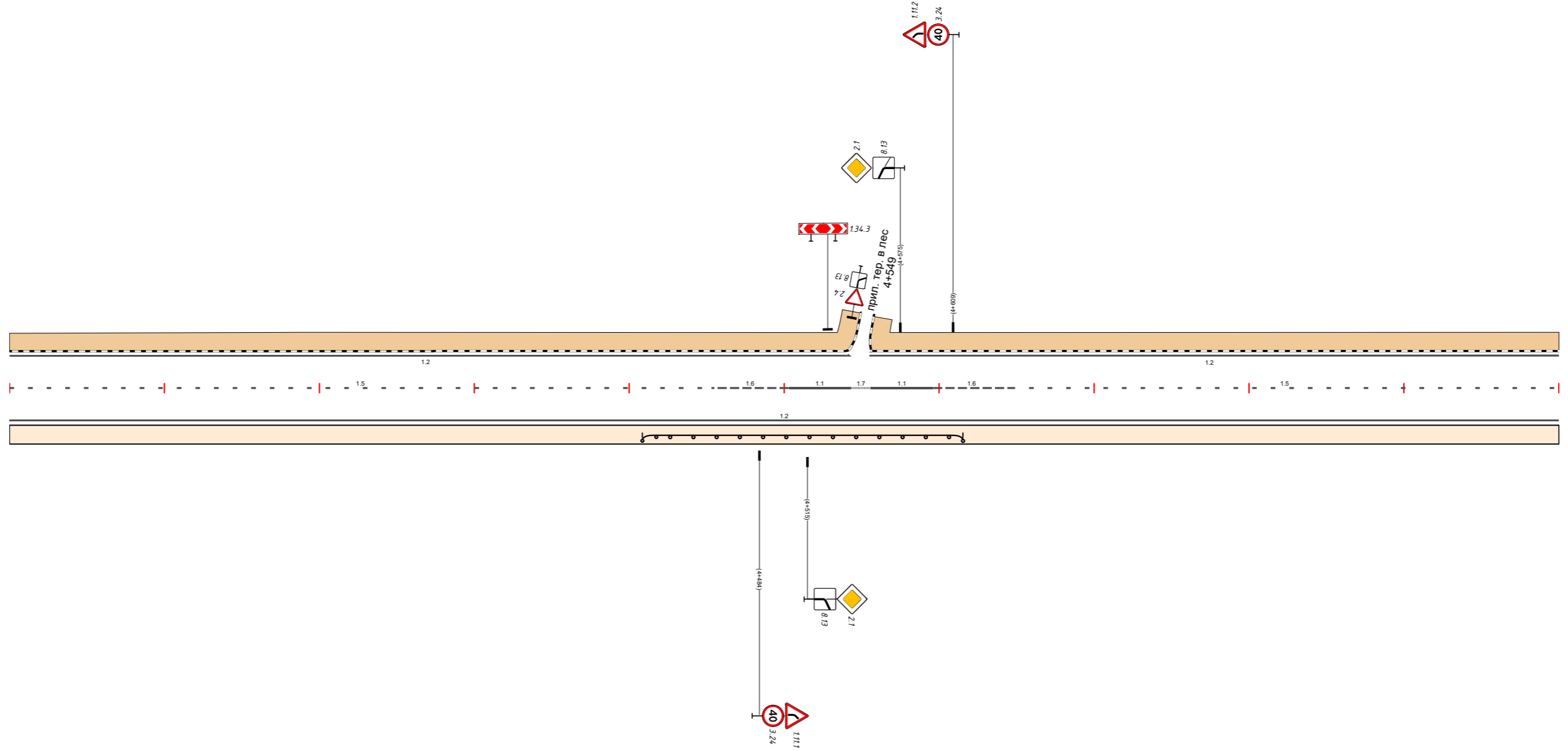
Дорога от Волоколамского шоссе до мкр. Митино-О2
 км 3+000 - км 4+000
 1:3000



Дорожная разметка справа	Осевая линия	1.1 3,000 3,020 (20 м)	1.6 3,020 - 3,070, (50 м)	1.5 3,070 - 3,637, (567 м)	1.6 3,637 3,668 (31 м)	1.1 3,668 3,716 (48 м)	1.7 3,716 3,732 (16 м)	1.1 3,732 3,775 (43 м)	1.6 3,775 - 3,825, (50 м)	1.5 3,825 - 4,000, (175 м)
	1-я от осевой	1.2 3,000 - 3,719, (719 м)							1.2 3,732 - 4,000, (268 м)	
Дорожные ограждения и направляющие устройства справа	На разделительной									
	На обочине	до 3,000 - 3,030								
Тротуары справа										

Тротуары слева		4,000 - 4,551, а/б, ш. 2,0 м	4,554 - 5,000, а/б, ш. 2,0 м
Дорожные ограждения и направляющие устройства слева	На обочине		
	На разделительной		
Дорожная разметка слева		1,2 4,000 - 4,544, (544 м)	1,2 4,555 - 5,000, (445 м)
Элементы в плане			
Продольный профиль		L=1000	α=20

Дорога от Волоколамского шоссе до мкр. Митино-О2
 км 4+000 - км 5+000
 1:3000



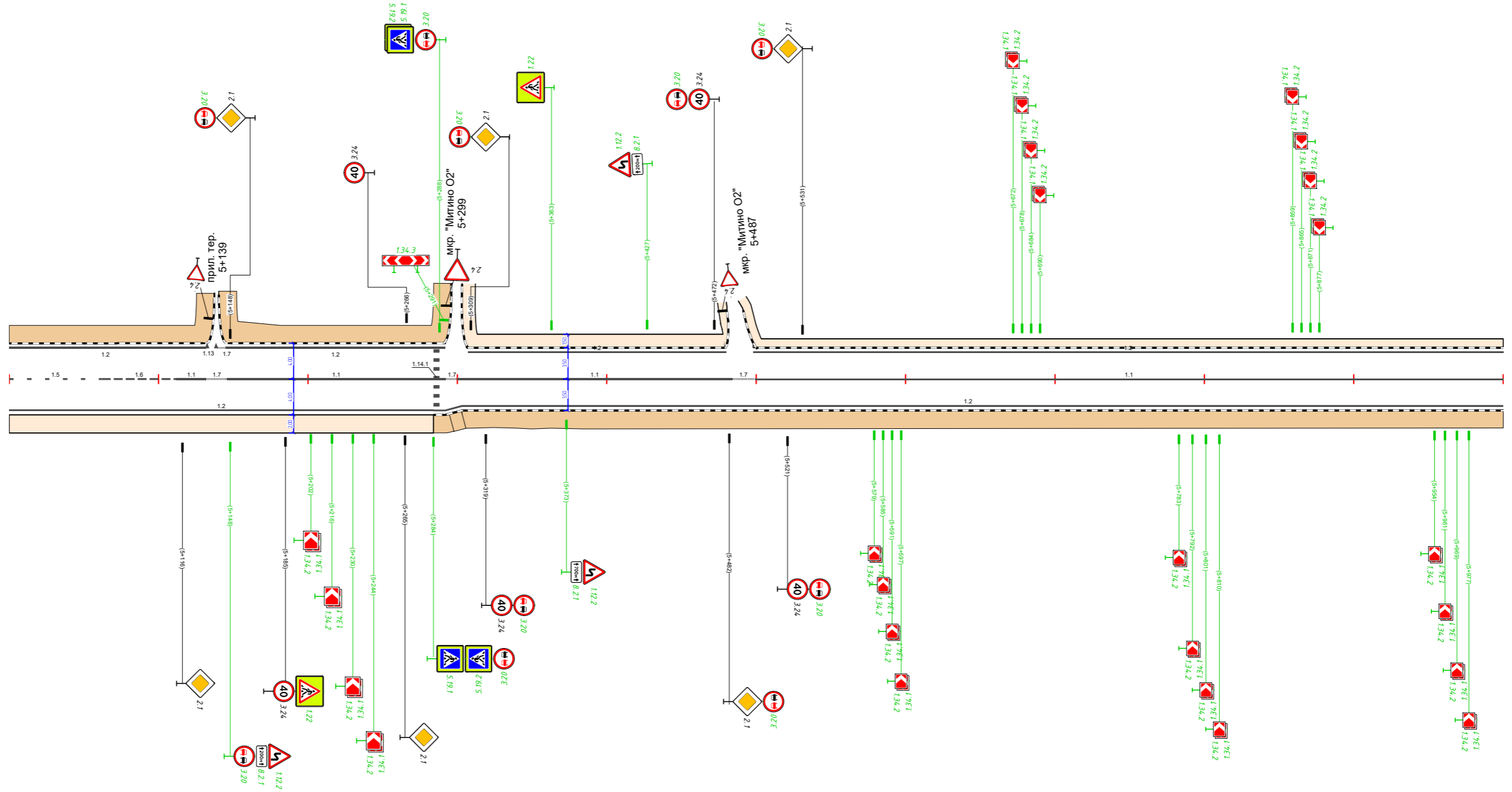
Дорожная разметка справа	Осевая линия	1,5 4,000 - 4,453, (453 м)	1,6 4,453 - 4,503, (50 м)	1,1 4,503 - 4,543, (40 м)	1,7 4,543 - 4,556, (13 м)	1,1 4,556 - 4,596, (40 м)	1,6 4,596 - 4,646, (50 м)	1,5 4,646 - 5,000, (354 м)
	1-я от осевой	1,2 4,000 - 5,000, (1000 м)						
Дорожные ограждения и направляющие устройства справа	На разделительной							
	На обочине	ДО 4,408 - 4,615						
Тротуары справа								

Тротуары слева	5,000 - 5,137, а/б, ш. 2,0 м	5,140 - 5,296, а/б, ш. 2,0 м		
Дорожные ограждения и направляющие устройства слева	На обочине			
	На разделительной			
Дорожная разметка слева	1,2 5,000 - 5,132, (132 м)	1,7 1,39 1,45 (6 м)	1,2 5,145 - 5,292, (147 м)	1,2 5,307 - 5,480, (173 м)
Элементы в плане				
Продольный профиль	L=1000			
	α=20			

Дорога от Волоколамского шоссе до мкр. Митино-О2

км 5+000 - км 6+000

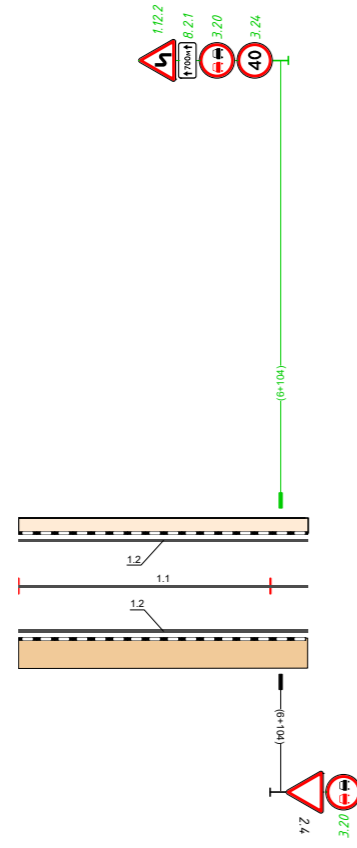
1:3000



Дорожная разметка справа	Осевая линия	1,5 5,000 - 5,062, (62 м)	1,6 5,062 - 5,112, (50 м)	1,1 5,112 5,132 (20 м)	1,7 5,132 5,146 (14 м)	1,1 5,146 - 5,292, (146 м)	1,7 5,292 5,303 (9 м)	1,1 5,300 - 5,484, (184 м)	1,7 5,484 5,499 (15 м)	1,1 5,499 - 6,000, (501 м)
	1-я от осевой	1,2 5,000 - 5,284, (284 м)					1,2 5,284 - 6,000, (716 м)			
Дорожные ограждения и направляющие устройства справа	На разделительной									
	На обочине									
Тротуары справа	5,284 - 5,303, а/б, ш. 2,0 м					5,303 - 6,000, а/б, ш. 2,0 м				

Тротуары слева		
Дорожные ограждения и направляющие устройства слева	На обочине	
	На разделительной	
Дорожная разметка слева	1,2 6,000 - 6,115, (115 м)	
Элементы в плане		
Продольный профиль	L=118	

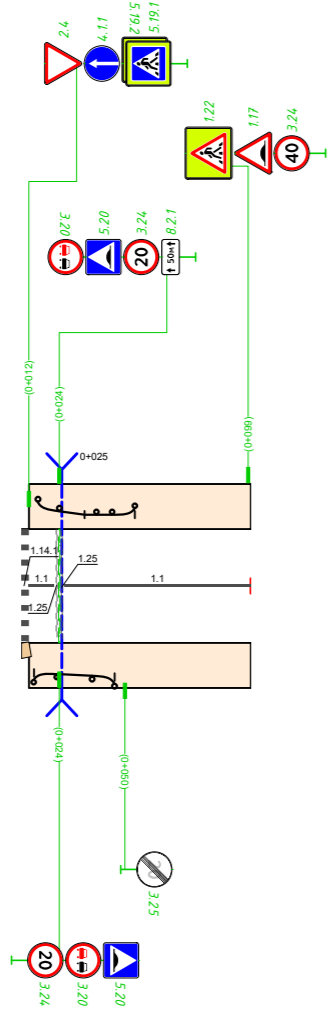
Дорога от Волоколамского шоссе до мкр.МИТИНО-О2
 км 6+000 - км 6+114
 1:3000



Дорожная разметка справа	Осевая линия	1,1 6,000 - 6,115, (115 м)
	1-я от осевой	1,2 6,000 - 6,115, (115 м)
Дорожные ограждения и направляющие устройства справа	На разделительной	
	На обочине	
Тротуары справа	6,000 - 6,115, а/б, ш. 2,0 м	

Тротуары слева		
Дорожные ограждения и направляющие устройства слева	На обочине	ДО (У1) 0+034 - 0+054
	На разделительной	
Дорожная разметка слева		
Элементы в плане		
Продольный профиль		R=3045, L=196

Подъездная дорога к ДОЛ "Зоркий" и дому отдыха "Искра"
 км 0+009 - км 0+100
 1:3000



Дорожная разметка справа		1.1 0,026 - 0,100, (74 м)
Дорожные ограждения и направляющие устройства справа	На разделительной	
	На обочине	ДО (У1) 0,014 - 0,046
Тротуары справа		

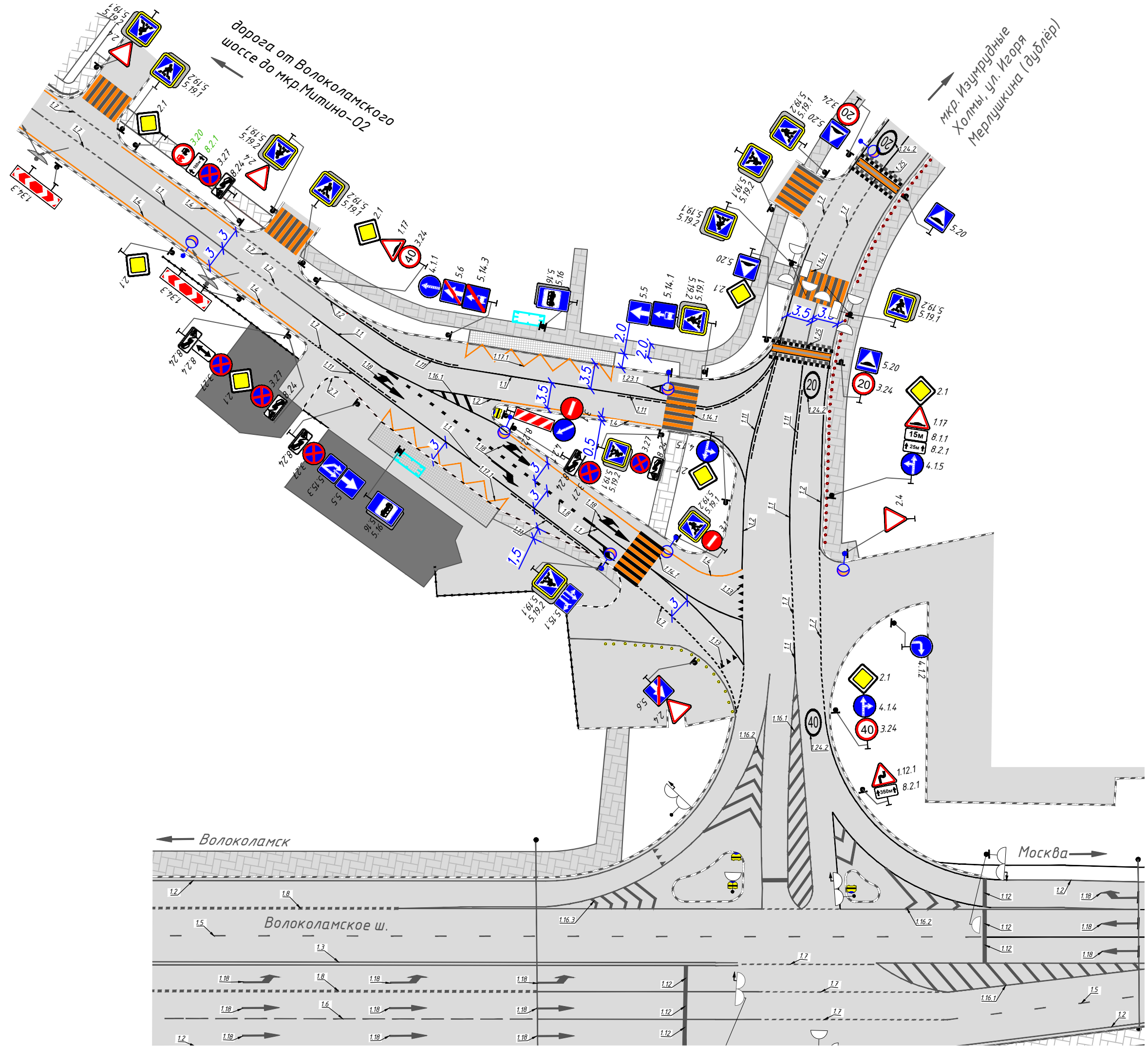


Дорога от Волоколамского шоссе до мкр. Митино-02

км +200- км0+320

1:500

Узел №1



мкр. Изумрудные
Холмы, ул. Игоря
Мерлушкина (дублер)

Волоколамск

Москва

Волоколамское ш.

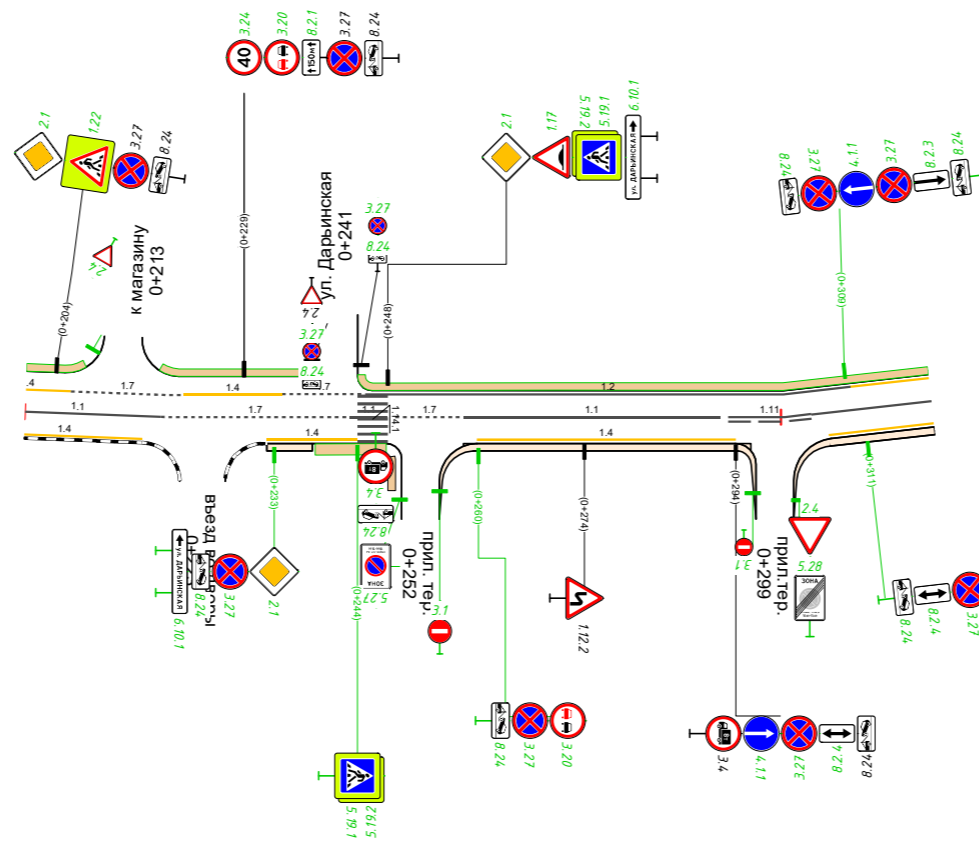


Дорога от Волоколамского шоссе до мкр. Митино-О2

км 0+200 - км 0+320

1:1000

Узел №2





Дорога от Волоколамского шоссе до мкр. Митино-О2

км 0+600 - км 0+960

1:1000

Узел №3

