

ОПИСАНИЕ МЕСТОПОЛОЖЕНИЯ ГРАНИЦ

Публичный сервитут в целях обслуживания объекта электросетевого хозяйства Трансформаторная подстанция (РТП-6) с кадастровым номером 50:11:0010203:59

(наименование объекта, местоположение границ которого описано (далее - объект))

Раздел 1

Сведения об объекте

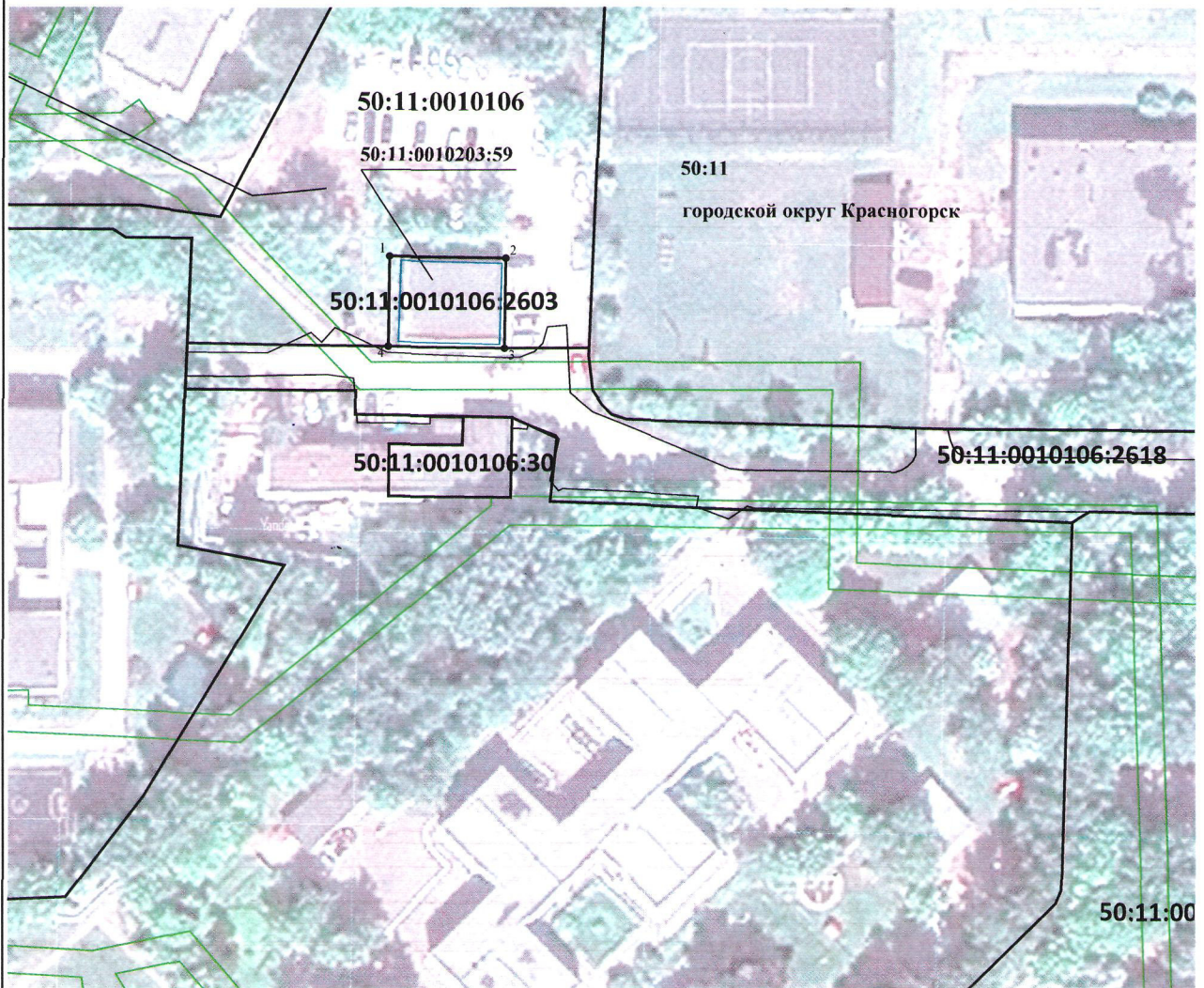
№ п/п	Характеристики объекта	Описание характеристик
1	2	3
1	Местоположение объекта	Московская область, Красногорск г
2	Площадь объекта ± величина погрешности определения площади (Р ± ΔР)	225 м ² ± 5 м ²
3	Иные характеристики объекта	Вид объекта реестра границ: Зона с особыми условиями использования территории Содержание ограничений использования объектов недвижимости в пределах зоны или территории: Публичный сервитут в целях обслуживания объекта электросетевого хозяйства Трансформаторная подстанция (РТП-6) с кадастровым номером 50:11:0010203:59

Раздел 2

Сведения о местоположении границ объекта








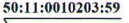
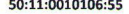
1. Система координат МСК-50, зона 2					
2. Сведения о характерных точках границ объекта					
Обозначение характерных точек границ	Координаты, м		Метод определения координат характерной точки	Средняя квадратическая погрешность положения характерной точки (Mt), м	Описание обозначения точки на местности (при наличии)
	X	Y			
1	2	3	4	5	6
1	478 126,12	2 176 144,91	Метод спутниковых геодезических измерений (определений)	0,10	—
2	478 125,82	2 176 161,99		0,10	
3	478 112,63	2 176 161,77		0,10	
4	478 112,92	2 176 144,69		0,10	
1	478 126,12	2 176 144,91		0,10	
3. Сведения о характерных точках части (частей) границы объекта					
1	2	3	4	5	6
—	—	—	—	—	—

Раздел 4
План границ объекта



Масштаб 1:1 000

Используемые условные знаки и обозначения:

-  - Существующая часть границы, имеющиеся в ЕГРН сведения о которой достаточны для определения ее местоположения
-  - Проектные границы публичного сервитута
-  - Граница кадастрового квартала
-  - Граница ЗОУИТ
-  1 - Характерная точка границы объекта зоны публичного сервитута
-  - кадастровый номер квартала
-  50:11:0010106 - кадастровый номер здания Трансформаторная подстанция (РТП-6)
-  50:11:0010203:59 - кадастровый номер земельного участка
-  50:11:0010106:55 - кадастровый номер земельного участка

Подпись _____ Дата « 18 » 02 20 22 г.

Место для оттиска печати (при наличии) лица, составившего описание местоположения границ объекта

