



МИНИСТЕРСТВО ТРАНСПОРТА РОССИЙСКОЙ ФЕДЕРАЦИИ

ФЕДЕРАЛЬНОЕ АГЕНТСТВО ЖЕЛЕЗНОДОРОЖНОГО ТРАНСПОРТА
(РОСЖЕЛДОР)

РАСПОРЯЖЕНИЕ

18 июля 2021

Москва

№

ДЦ-310-р

Об установлении публичного сервитута в интересах дирекции по комплексной реконструкции железных дорог и строительству объектов железнодорожного транспорта – филиала открытого акционерного общества «Российские железные дороги»

В соответствии с Земельным кодексом Российской Федерации, статьей 4 Федерального закона от 31.07.2020 № 254-ФЗ «Об особенностях регулирования отдельных отношений в целях модернизации и расширения магистральной инфраструктуры и о внесении изменений в отдельные законодательные акты Российской Федерации», пунктом 5.3.18 (3) Положения о Федеральном агентстве железнодорожного транспорта, утвержденного постановлением Правительства Российской Федерации от 30.07.2004 № 397, и на основании ходатайства Дирекции по комплексной реконструкции железных дорог и строительству объектов железнодорожного транспорта – филиала открытого акционерного общества «Российские железные дороги» (далее – Дирекция), поступившего с письмом Дирекции от 29.06.2021 № ИСХ-6941/ДКРС:

1. Установить публичный сервитут на срок 20 месяцев в интересах Дирекции (ОГРН 1037739877295, ИНН 7708503727) в отношении земель в границах кадастрового квартала 50:11:0010104 площадью 2 кв.м, с адресным ориентиром: Московская область, Волоколамское шоссе.

2. Срок, в течение которого использование земельного участка (его части) и (или) расположенного на нем объекта недвижимости в соответствии с их разрешенным использованием будет невозможно или существенно затруднено (при возникновении таких обстоятельств) не более 12 месяцев.

3. Утвердить границы публичного сервитута общей площадью 2 кв. м согласно прилагаемому графическому описанию местоположения границ публичного сервитута и перечням координат характерных точек вышеуказанных границ, являющихся неотъемлемой частью настоящего распоряжения.

4. Публичный сервитут устанавливается в целях строительства и реконструкции объектов инфраструктуры при реализации объекта: «Строительство

остановочного пункта Пойма. 6 этап» в рамках инвестиционного проекта ОАО «РЖД» «Организация пригородно-городского пассажирского железнодорожного движения на участке Подольск – Нахабино (МЦД-2). 1 этап» на основании документации по планировке территории (проекта планировки территории и проекта межевания территории), утвержденной распоряжением Федерального агентства железнодорожного транспорта от 11.06.2019 № ВЧ-84-р.

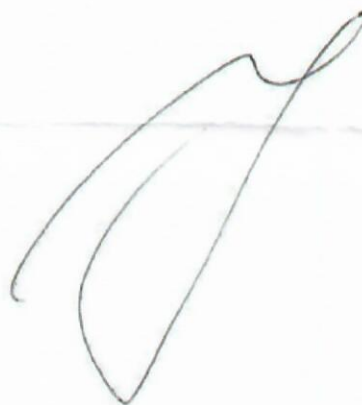
5. Порядок расчета и внесения платы за публичный сервитут в отношении земельного участка, находящегося в государственной или муниципальной собственности и не обремененного правами третьих лиц, устанавливается в соответствии со статьей 39.46 Земельного кодекса Российской Федерации.

6. Управлению финансов, инвестиций и капитального строительства Федерального агентства железнодорожного транспорта:

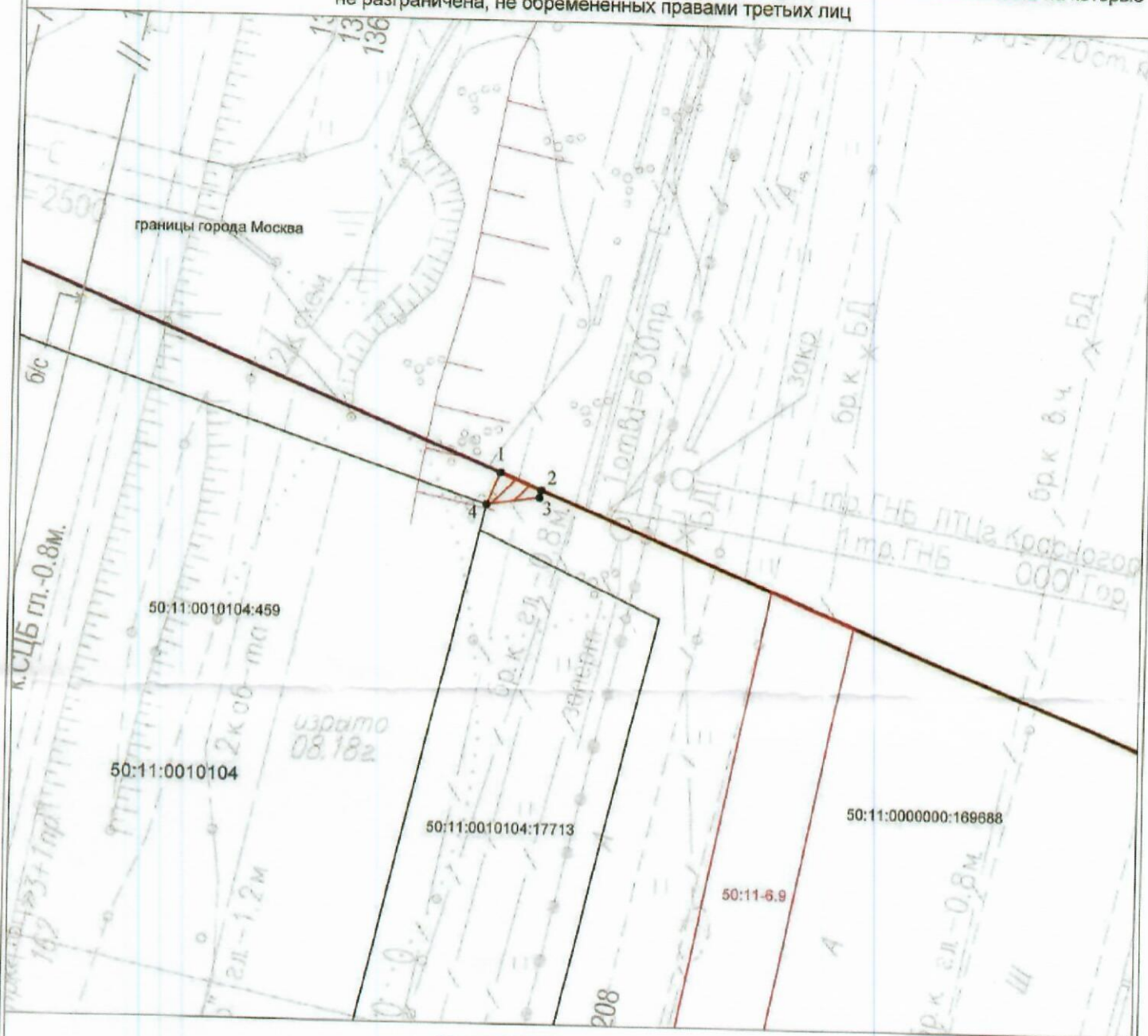
- 1) в соответствии с Федеральным законом от 13.07.2015 № 218-ФЗ «О государственной регистрации недвижимости» направить копию настоящего распоряжения в филиал ФГБУ «ФКП Росреестра» по Московской области;
- 2) направить копию настоящего распоряжения в Дирекцию;
- 3) обеспечить размещение настоящего распоряжения на официальном сайте Федерального агентства железнодорожного транспорта в информационно-коммуникационной сети «Интернет».

Заместитель руководителя

А.О. Иванов


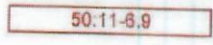







Графическое описание местоположения границ публичного сервитута в целях строительства, реконструкции объекта «Строительство остановочного пункта Пойма. 6 этап» в рамках инвестиционного проекта ОАО «РЖД» «Организация пригородно - городского пассажирского железнодорожного движения на участке Подольск – Нахабино (МЦД-2). 1 этап», расположенного в границах кадастрового квартала 50:11:0010104, на землях, государственная собственность на которые не разграничена, не обремененных правами третьих лиц



Масштаб 1:250

Условные обозначения:

- 50:11:0010104 Номер кадастрового квартала
- 50:11:0000000:169688 Кадастровый номер земельного участка
-  Проектная граница публичного сервитута
-  50:11-6.9 Граница зоны с особыми условиями использования территории
-  Граница земельного участка, сведения о котором содержатся в ЕГРН
-  Граница муниципальных образований
-  Граница кадастрового квартала
-  1 • Характерная точка проектной границы публичного сервитута
-  Проектное местоположение инженерного сооружения (откосы)

Каталог координат поворотных точек

Площадь: 2 кв. м.

№ точки	X	Y
1	476543,97	2179784,65
2	476543,21	2179786,50
3	476542,87	2179786,42
4	476542,53	2179784,05
1	476543,97	2179784,65

Графическое описание местоположения границ публичного сервитута в целях строительства, реконструкции объекта «Строительство остановочного пункта Пойма. 6 этап» в рамках инвестиционного проекта ОАО «РЖД» «Организация пригородно - городского пассажирского железнодорожного движения на участке Подольск – Нахабино (МЦД-2). 1 этап», расположенного в границах кадастрового квартала 50:11:0010104, на землях государственная собственность на которые не разграничена, не обремененных правами третьих лиц

Местоположение земельного участка (публичного сервитута)	Московская область, Волоколамское шоссе			
Система координат	МСК-50, зона 2			
Площадь	2 кв.м			
Перечень характерных точек				
Обозначение характерных точек границы	Координаты, м		Метод определения координат характерной точки	Средняя квадратическая погрешность положения характерной точки (Мт)м
	X	Y		
1	476543,97	2179784,65	Аналитический метод	0.10
2	476543,21	2179786,50		0.10
3	476542,87	2179786,42		0.10
4	476542,53	2179784,05		0.10
1	476543,97	2179784,65		0.10