

Форма фотоматериалов

Сторона А



Сторона Б



Сторона В



№ 186н *

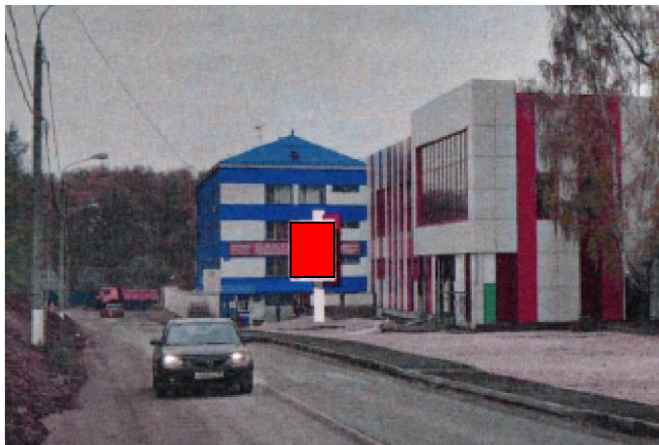
Адрес: г. Красногорск, ул. Вокзальная, д. 37
(адрес установки и эксплуатации рекламной конструкции)

- Номер места установки и эксплуатации рекламной конструкции соответствующий номеру адресной программы и номеру в альбом со схемой размещения рекламной конструкции.

Приложение № 3
к Порядку согласования схем
размещения рекламных конструкций
на территории муниципальных образований
Московской области

Форма фотоматериалов

Сторона А



Сторона Б



№ 187Н *

Адрес: Красногорский район, г.п. Нахабино, р.п. Нахабино, ул. Новая, стр. 2
(адрес установки и эксплуатации рекламной конструкции)

- Номер места установки и эксплуатации рекламной конструкции соответствующий номеру адресной программы и номеру в альбом со схемой размещения рекламной конструкции.

Форма фотоматериалов

Сторона А



Сторона Б



№ 188н *

Адрес: Красногорский район, у деревни Бузланово
(адрес установки и эксплуатации рекламной конструкции)

- Номер места установки и эксплуатации рекламной конструкции соответствующий номеру адресной программы и номеру в альбом со схемой размещения рекламной конструкции.

Приложение № 3
к Порядку согласования схем
размещения рекламных конструкций
на территории муниципальных образований
Московской области

Форма фотоматериалов

Сторона А



Сторона Б



№ 99н *

Адрес: Красногорский район, а/д М9 "Балтия", 23км напротив дер. Воронки
(адрес установки и эксплуатации рекламной конструкции)

- Номер места установки и эксплуатации рекламной конструкции соответствующий номеру адресной программы и номеру в альбом со схемой размещения рекламной конструкции.

Приложение № 3
к Порядку согласования схем
размещения рекламных конструкций
на территории муниципальных образований
Московской области

Форма фотоматериалов

Сторона А



Сторона Б

Нет

№ 189Н *

Адрес: Красногорский район, д. Гольево, ул. Центральная, д. 30
(адрес установки и эксплуатации рекламной конструкции)

- Номер места установки и эксплуатации рекламной конструкции соответствующий номеру адресной программы и номеру в альбом со схемой размещения рекламной конструкции.