

## ОПИСАНИЕ МЕСТОПОЛОЖЕНИЯ ГРАНИЦ

**Схема расположения границ публичного сервитута в целях размещения сооружения «Строительство и ввод в эксплуатацию кабельного коллектора 220 кВ вдоль Пенягинского шоссе» для размещения линейных объектов**

(наименование объекта, местоположение границ которого описано (далее - объект))

### Раздел 1

#### Сведения об объекте

№ п/п	Характеристики объекта	Описание характеристик
1	2	3
1.	Местоположение объекта	125222, город Москва
2.	Площадь объекта +/- величина погрешности определения площади (Р +/- Дельта Р)	855 +/- 11 м <sup>2</sup>
3.	Иные характеристики объекта	Публичный сервитут в целях размещения объекта электросетевого хозяйства федерального значения «Строительство и ввод в эксплуатацию кабельного коллектора 220 кВ вдоль Пенягинского шоссе» на время строительства. Владелец публичного сервитута ПАО "Россети московский регион" ОГРН: 1057746555811, ИНН:5066065113, находящегося по адресу, 115114, г. Москва, пр-д 2-й Павелецкий д.3, к.2. Электронная почта client@rossetimr.ru

## Раздел 2

### Сведения о местоположении границ объекта

1. Система координат ПМСК Москвы

2. Сведения о характерных точках границ объекта

Обозначение характерных точек границ	Координаты, м		Метод определения координат характерной точки	Средняя квадратическая погрешность положения характерной точки (Mt), м	Описание обозначения точки на местности (при наличии)
	X	Y			
1	2	3	4	5	6
-	-	-	-	-	

3. Сведения о характерных точках части (частей) границы объекта

Обозначение характерных точек части границы	Координаты, м		Метод определения координат характерной точки	Средняя квадратическая погрешность положения характерной точки (Mt), м	Описание обозначения точки на местности (при наличии)
	X	Y			
1	2	3	4	5	6
Часть 1					
н1	17261.50	-9284.71	Аналитический метод	0.10	-
н2	17261.75	-9283.69	Аналитический метод	0.10	-
н3	17259.77	-9283.22	Аналитический метод	0.10	-
н4	17259.78	-9283.15	Аналитический метод	0.10	-
н5	17259.95	-9282.87	Аналитический метод	0.10	-
н6	17260.09	-9282.59	Аналитический метод	0.10	-
н7	17260.22	-9282.25	Аналитический метод	0.10	-
н8	17260.29	-9281.97	Аналитический метод	0.10	-
н9	17260.33	-9281.77	Аналитический метод	0.10	-
н10	17260.37	-9281.46	Аналитический метод	0.10	-
н11	17260.39	-9281.07	Аналитический метод	0.10	-
н12	17260.36	-9280.73	Аналитический метод	0.10	-
н13	17260.32	-9280.44	Аналитический метод	0.10	-
н14	17260.26	-9280.18	Аналитический метод	0.10	-
н15	17260.18	-9279.94	Аналитический метод	0.10	-
н16	17263.38	-9278.05	Аналитический метод	0.10	-

## 3. Сведения о характерных точках части (частей) границы объекта

Обозначение характерных точек части границы	Координаты, м		Метод определения координат характерной точки	Средняя квадратическая погрешность положения характерной точки (Mt), м	Описание обозначения точки на местности (при наличии)
	X	Y			
1	2	3	4	5	6
н17	17264.15	-9279.36	Аналитический метод	0.10	-
н18	17265.37	-9278.64	Аналитический метод	0.10	-
н19	17263.88	-9276.11	Аналитический метод	0.10	-
н20	17259.46	-9278.72	Аналитический метод	0.10	-
н21	17259.35	-9278.60	Аналитический метод	0.10	-
н22	17265.63	-9258.41	Аналитический метод	0.10	-
н23	17281.99	-9205.78	Аналитический метод	0.10	-
н24	17307.10	-9124.96	Аналитический метод	0.10	-
н25	17308.14	-9114.74	Аналитический метод	0.10	-
н26	17309.28	-9103.52	Аналитический метод	0.10	-
н27	17312.49	-9072.07	Аналитический метод	0.10	-
н28	17316.99	-9027.81	Аналитический метод	0.10	-
н29	17318.42	-9013.75	Аналитический метод	0.10	-
н30	17303.42	-9123.75	Аналитический метод	0.10	-
н31	17256.09	-9275.98	Аналитический метод	0.10	-
н32	17260.37	-9284.62	Аналитический метод	0.10	-
н33	17260.40	-9284.50	Аналитический метод	0.10	-
н1	17261.50	-9284.71	Аналитический метод	0.10	-

### Раздел 3

#### Сведения о местоположении измененных (уточненных) границ объекта

1. Система координат -

2. Сведения о характерных точках границ объекта

Обозначение характерных точек границ	Существующие координаты, м		Измененные (уточненные) координаты, м		Метод определения координат характерной точки	Средняя квадратическая погрешность положения характерной точки (M <sub>t</sub> ), м	Описание обозначения точки на местности (при наличии)
	X	Y	X	Y			
1	2	3	4	5	6	7	8
-	-	-	-	-	-	-	

3. Сведения о характерных точках части (частей) границы объекта

Обозначение характерных точек части границы	Существующие координаты, м		Измененные (уточненные) координаты, м		Метод определения координат характерной точки	Средняя квадратическая погрешность положения характерной точки (M <sub>t</sub> ), м	Описание обозначения точки на местности (при наличии)
	X	Y	X	Y			
1	2	3	4	5	6	7	8
-	-	-	-	-	-	-	

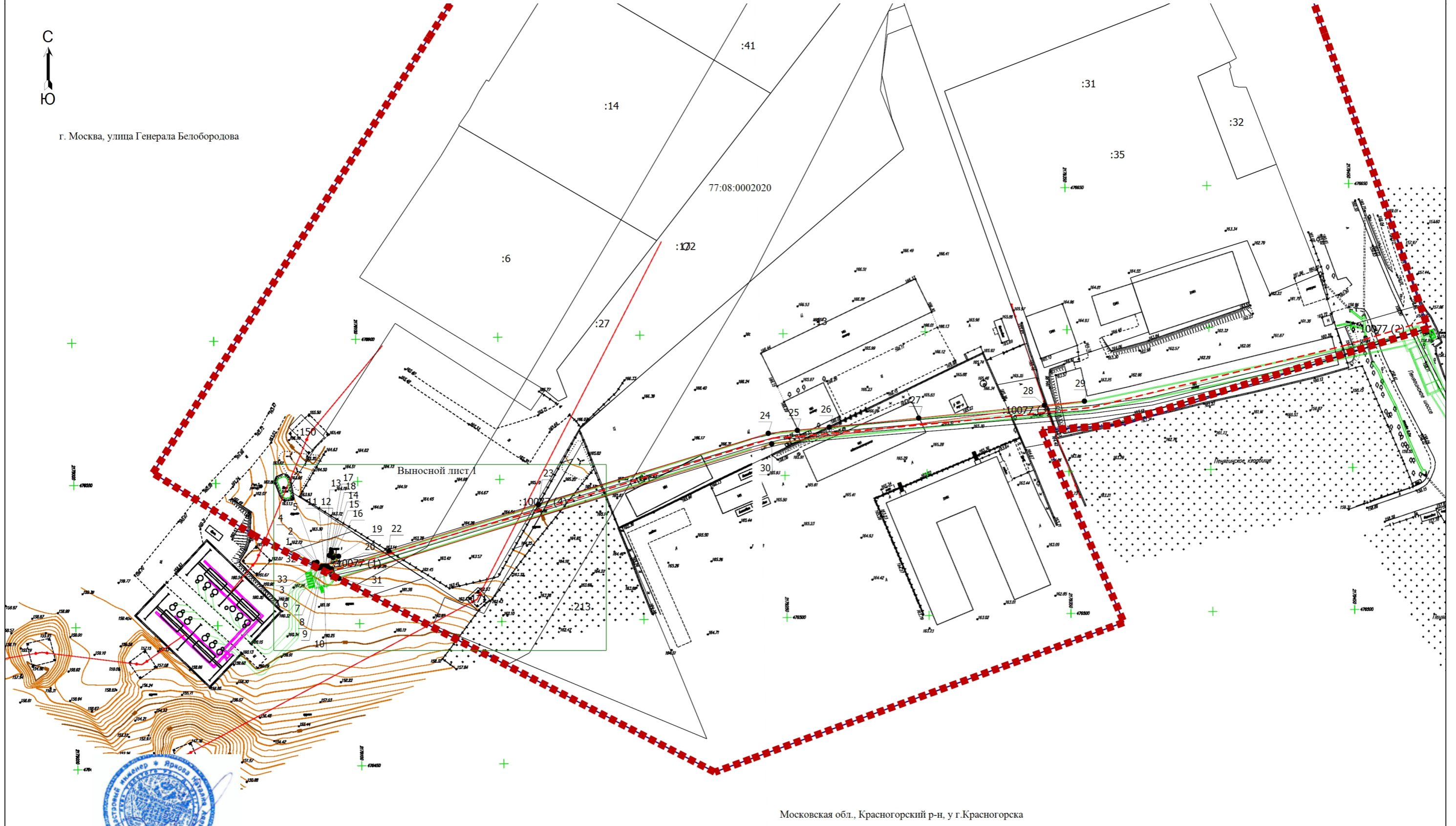
**Текстовое описание местоположения границ  
населенных пунктов, территориальных зон, особо охраняемых природных  
территорий, зон с особыми условиями использования территорий**

Прохождение границы		Описание прохождения границы
от точки	до точки	
1	2	3
н1	н2	-
н2	н3	-
н3	н4	-
н4	н5	-
н5	н6	-
н6	н7	-
н7	н8	-
н8	н9	-
н9	н10	-
н10	н11	-
н11	н12	-
н12	н13	-
н13	н14	-
н14	н15	-
н15	н16	-
н16	н17	-
н17	н18	-
н18	н19	-
н19	н20	-
н20	н21	-
н21	н22	-
н22	н23	-
н23	н24	-
н24	н25	-
н25	н26	-
н26	н27	-
н27	н28	-
н28	н29	-
н29	н30	-
н30	н31	-
н31	н32	-
н32	н33	-
н33	н1	-

Схема расположения границ публичного сервитута в целях размещения сооружения «Строительство и ввод в эксплуатацию кабельного коллектора 220 кВ вдоль Пенягинского шоссе» для размещения линейных объектов



г. Москва, улица Генерала Белобородова



Московская обл., Красногорский р-н, у г. Красногорска

Масштаб 1:1300

Подпись \_\_\_\_\_

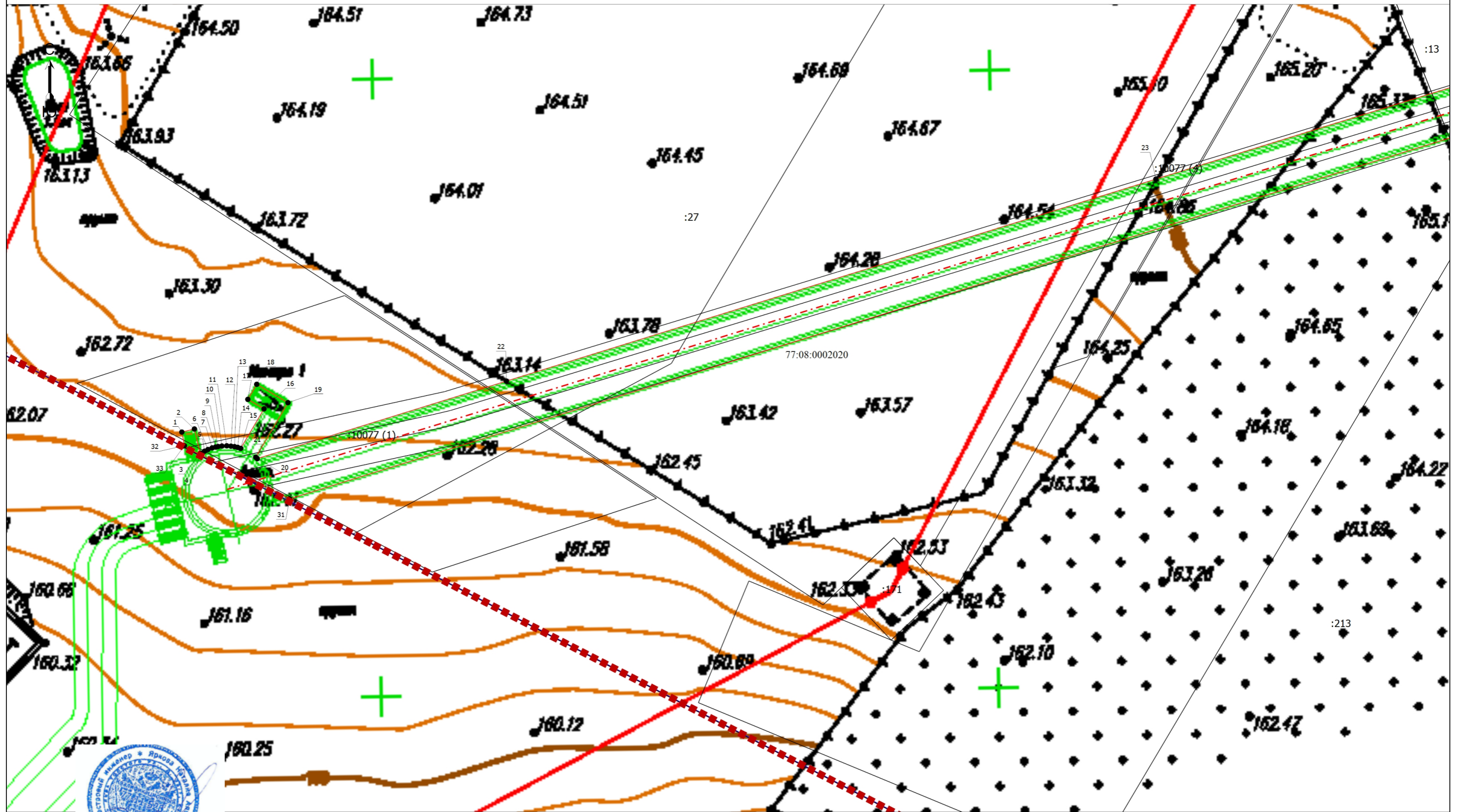
Дата "12" июля 2021г.

Место для отриски печати (при наличии) лица, составившего описание местоположения границ объекта



Схема расположения границ публичного сервитута в целях размещения сооружения «Строительство и ввод в эксплуатацию кабельного коллектора 220 кВ вдоль Пенягинского шоссе» для размещения линейных объектов

Выносной лист 1



Масштаб 1:300

Подпись \_\_\_\_\_

Дата "12" июля 2021г.

Место для оттиска печати (при наличии) лица, составившего описание местоположения границ объекта

**Схема расположения границ публичного сервитута в целях размещения сооружения «Строительство и ввод в эксплуатацию кабельного коллектора 220 кВ вдоль Пенягинского шоссе» для размещения линейных объектов**

**Условные обозначения**

- - Проектируемая граница публичного сервитута для размещения линейных объектов
- - Характерная точка границы, сведения о которой позволяют однозначно определить ее положение на местности
- 1 - Обозначение новой характерной точки
- :10077 - Кадастровый номер земельного участка в отношении которого устанавливается сервитут
- - Границы земельных участков, имеющиеся в ЕГРН в отношении которого устанавливается сервитут
- - Граница населенного пункта
- - Граница муниципального образования
- 77:08:0002020 - Номер кадастрового квартала
- ■ ■ ■ ■ - Границы муниципальных образований
- - - - - Проектное местоположение инженерного сооружения



Подпись \_\_\_\_\_

Дата "12" июля 2021г.

*Место для оттиска печати (при наличии) лица, составившего описание местоположения границ объекта*