

Утверждена

Распоряжением

(наименование документа об утверждении, включая наименования

Министерства транспорта и дорожной

органов государственной власти или органов местного

инфраструктуры

самоуправления, принявших решение об утверждении схемы

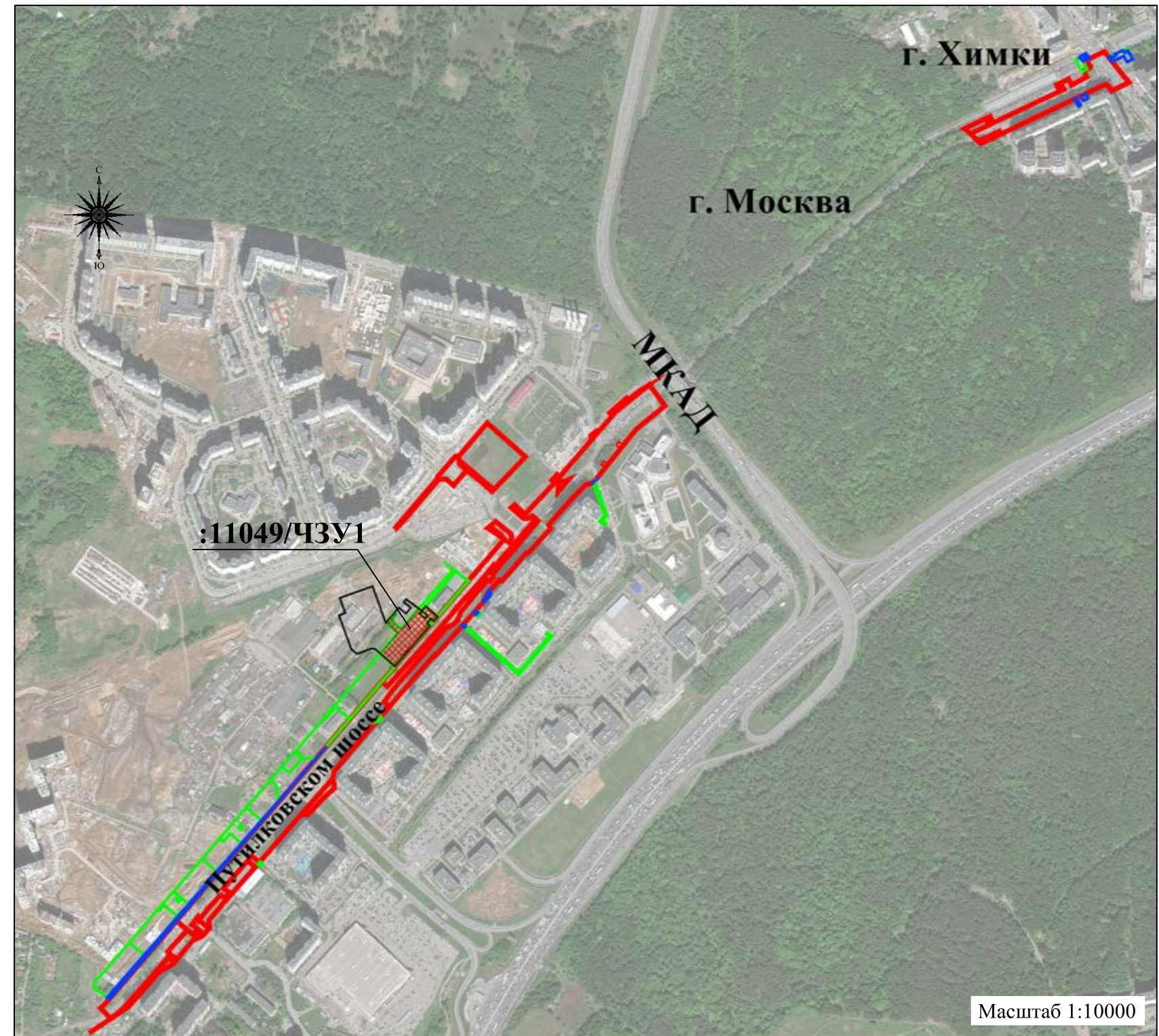
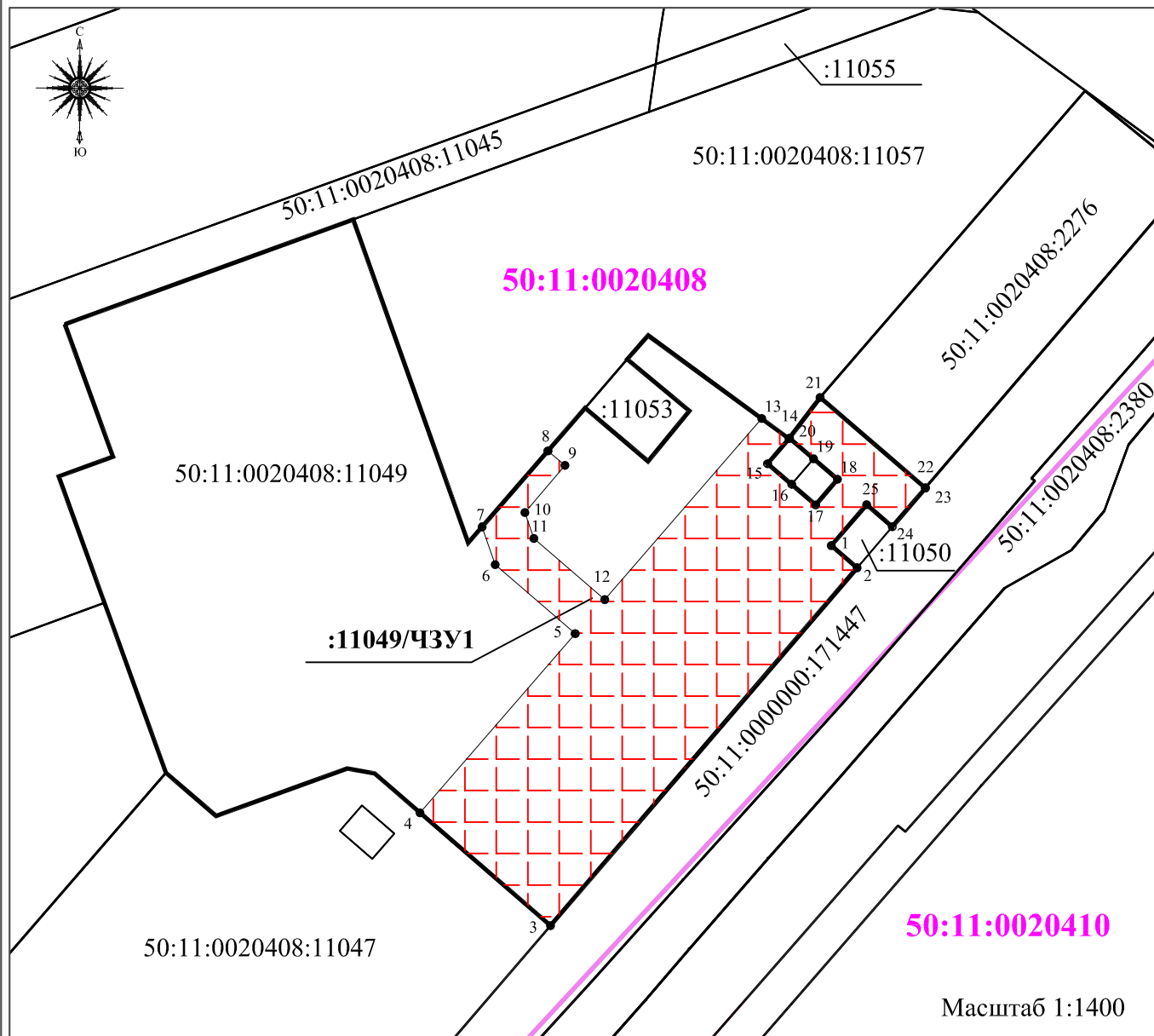
Московской области

или подписавших соглашение о перераспределении земельных участков)

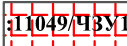





от _____ № _____

Схема расположения границ публичного сервитута

Местоположение публичного сервитута: Московская область, р-н Красногорский, с/п Отрадненское, земельный участок расположен в юго-восточной части кадастрового квартала 50:11:0020408		
50:11:0020408:11049/чзу1		
Площадь земельного участка 4 951 м²		
Обозначение характерных точек границ	Координаты	
	X, м	Y, м
1	481 865,64	2 182 237,22
2	481 860,73	2 182 242,94
3	481 781,39	2 182 174,91
4	481 806,42	2 182 145,97
5	481 846,11	2 182 180,39
6	481 861,42	2 182 162,66
7	481 869,80	2 182 159,74
8	481 886,64	2 182 174,34
9	481 883,42	2 182 178,12
10	481 872,97	2 182 169,22
11	481 867,24	2 182 171,22
12	481 853,67	2 182 186,94
13	481 893,82	2 182 221,76
14	481 889,37	2 182 227,84
15	481 883,82	2 182 223,08
16	481 879,25	2 182 228,41
17	481 874,68	2 182 233,74
18	481 880,35	2 182 238,58
19	481 884,91	2 182 233,26
20	481 889,49	2 182 227,93
21	481 898,51	2 182 234,74
22	481 878,46	2 182 258,05
23	481 878,41	2 182 258,10
24	481 869,84	2 182 250,75
25	481 874,73	2 182 245,04
1	481 865,64	2 182 237,22



Условные обозначения:

-  - испрашиваемая часть земельного участка (публичный сервитут)
-  - граница постоянного отвода (зона размещения линейного объекта "Реконструкция Путилковского шоссе в городском округе Красногорск Московской области", в соответствии с Постановлением Правительства Московской области от 26.12.2018г №1018/44)
-  - граница временного отвода (зона размещения линейных объектов инженерной инфраструктуры, подлежащих переносу (переустройству), связанных с реконструкцией линейного объекта капитального строительства в соответствии с Постановлением Правительства Московской области от 26.12.2018г №1018/44)
-  - граница публичного сервитута
-  - границы земельных участков по сведениям ЕГРН
-  - границы кадастровых кварталов

50:11:0020408:11037 - кадастровый номер земельного участка

50:11:0020410 - кадастровый номер кадастрового квартала

*₁ - характерная точка границы испрашиваемого земельного участка