



**МИНИСТЕРСТВО ТРАНСПОРТА
И ДОРОЖНОЙ ИНФРАСТРУКТУРЫ МОСКОВСКОЙ ОБЛАСТИ**

РАСПОРЯЖЕНИЕ

03.10.2024 № 1423-Р

Московская область

**Об изъятии объекта недвижимого имущества для государственных нужд
Московской области**

В соответствии с Гражданским кодексом Российской Федерации, Земельным кодексом Российской Федерации, Федеральным законом от 25.10.2001 № 137-ФЗ «О введении в действие Земельного кодекса Российской Федерации», Федеральным законом от 05.04.2013 № 43-ФЗ «Об особенностях регулирования отдельных правоотношений в связи с присоединением к субъекту Российской Федерации – городу федерального значения Москве территорий и о внесении изменений в отдельные законодательные акты Российской Федерации», Федеральным законом от 31.07.2020 № 254-ФЗ «Об особенностях регулирования отдельных отношений в целях реализации приоритетных проектов по модернизации и расширению инфраструктуры и о внесении изменений в отдельные законодательные акты Российской Федерации», Законом Московской области от 07.06.1996 № 23/96-ОЗ «О регулировании земельных отношений в Московской области», постановлением Правительства Московской области от 04.10.2022 № 1069/35 «О досрочном прекращении реализации государственной программы Московской области «Развитие и функционирование дорожно-транспортного комплекса» на 2017-2026 годы и утверждении государственной программы Московской области «Развитие и функционирование дорожно-транспортного комплекса» на 2023-2029 годы», постановлением Правительства Московской области от 24.12.2021 № 1432/44 «Об утверждении документации по планировке территории для строительства автомобильной дороги Пятницкое шоссе (новое направление) - Сабурово в городском округе Красногорск Московской области», постановлением Правительства Московской области от

015028 *

17.10.2022 № 1141/33 «О внесении изменений в документацию по планировке территории для строительства автомобильной дороги Пятницкое шоссе (новое направление) - Сабурово в городском округе Красногорск Московской области», решением Градостроительного совета Московской области от 18.09.2024 № 37:

1. В целях строительства объекта: «Строительство автомобильной дороги Пятницкое шоссе (новое направление) - Сабурово в городском округе Красногорск Московской области» изъять объекты недвижимого имущества согласно схеме (Приложение 1) и перечню объектов недвижимого имущества (Приложение 2), путем прекращения права и возмещения убытков для государственных нужд Московской области.

2. Отделу земельных отношений и подготовки территорий Управления земельно-имущественных отношений Министерства транспорта и дорожной инфраструктуры Московской области:

2.1. В течение семи дней со дня принятия настоящего распоряжения:

2.1.1. направить копию распоряжения правообладателям изымаемых объектов недвижимого имущества заказным письмом с уведомлением о вручении;

2.1.2. совместно с органами местного самоуправления городского округа Красногорск Московской области обеспечить опубликование (обнародование) настоящего распоряжения в печатных средствах массовой информации.

2.2. В течение десяти дней со дня принятия настоящего распоряжения направить копию в орган, осуществляющий государственную регистрацию прав на недвижимое имущество и сделок с ним.

2.3. Организовать работу по заключению с правообладателями изымаемых объектов недвижимого имущества соглашения об изъятии недвижимого имущества путем выкупа по цене, основанной на результатах оценки рыночной стоимости изымаемых объектов недвижимого имущества, представленной Министерством земельных отношений Московской области.

3. Управлению финансов и бухгалтерского учета Министерства транспорта и дорожной инфраструктуры Московской области осуществить расходы на мероприятия по изъятию объектов недвижимого имущества, указанных в приложении к настоящему распоряжению.

4. Управлению информационных технологий Министерства транспорта и дорожной инфраструктуры Московской области:

4.1. в течение семи дней со дня принятия настоящего распоряжения совместно с Министерством информационных и социальных коммуникаций Московской области осуществить размещение настоящего распоряжения на официальном сайте Правительства Московской области в информационно-телекоммуникационной сети «Интернет»;

4.2. в течение десяти дней со дня принятия настоящего распоряжения осуществить его размещение на официальном сайте Министерства транспорта и дорожной инфраструктуры Московской области в информационно-телекоммуникационной сети «Интернет».

5. Принять к сведению, что Министерство имущественных отношений Московской области обеспечивает проведение оценки рыночной стоимости изымаемых объектов недвижимого имущества.

6. Контроль за выполнением настоящего распоряжения оставляю за собой.

Заместитель министра
транспорта и дорожной инфраструктуры
Московской области

A handwritten signature in blue ink, consisting of stylized, overlapping loops and lines, positioned over the text of the deputy minister's name.

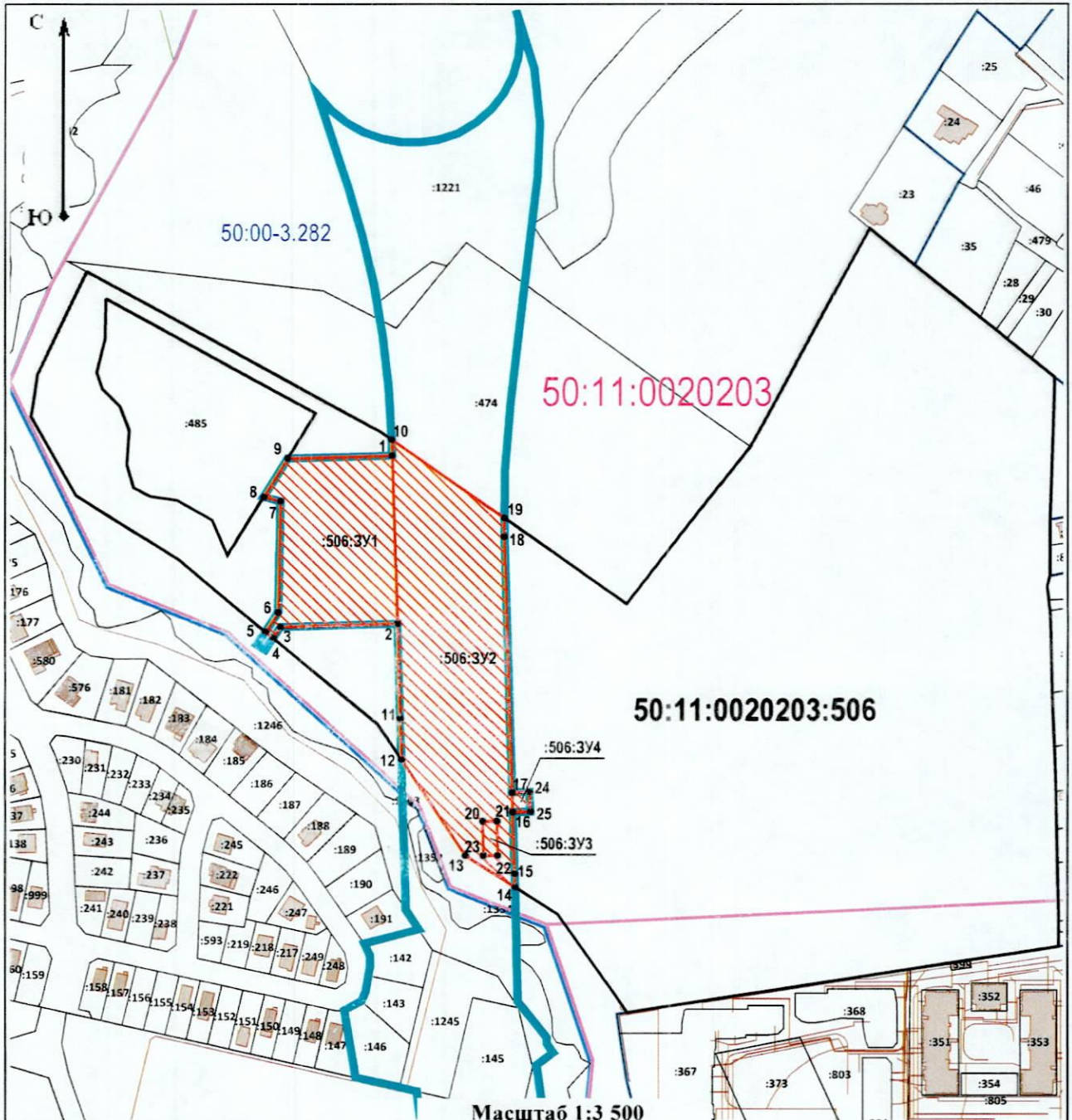
М.А. Шигабутдинов

Приложение 1
к распоряжению Министерства транспорта и дорожной
инфраструктуры Московской области
от 03.10.2024 № 1123-Р

**Схема расположения земельного участка или земельных
участков на кадастровом плане территории**

Условный номер земельного участка		50:11:0020203:506:3У1	
		(указывается в случае, если предусматривается образование двух и более земельных участков)	
Площадь земельного участка		7 192 м²	
(указывается проектная площадь образуемого земельного участка, вычисленная с использованием технологических и программных средств, в том числе размещенных на официальном сайте федерального органа исполнительной власти, уполномоченного Правительством Российской Федерации на осуществление государственного кадастрового учета, государственной регистрации прав, ведение Единого государственного реестра недвижимости и предоставление сведений, содержащихся в Едином государственном реестре недвижимости, в информационно-телекоммуникационной сети "Интернет" (далее - официальный сайт), с округлением до 1 квадратного метра. Указанное значение площади земельного участка может быть уточнено при проведении кадастровых работ не более чем на десять процентов)			
Обозначение характерных точек границ	Координаты, м		
	(указываются в случае подготовки схемы расположения земельного участка с использованием технологических и программных средств, в том числе размещенных на официальном сайте. Значения координат, полученные с использованием указанных технологических и программных средств, указываются с округлением до 0,01 метра)		
	X	Y	
1	2	3	
1	484 076,48	2 173 045,19	
2	483 973,38	2 173 048,23	
3	483 971,27	2 172 979,03	
4	483 964,34	2 172 974,58	
5	483 968,28	2 172 969,99	
6	483 980,22	2 172 977,64	
7	484 048,27	2 172 979,01	
8	484 050,83	2 172 969,08	
9	484 074,75	2 172 983,29	
1	484 076,48	2 173 045,19	
Условный номер земельного участка		50:11:0020203:506:3У2	
		(указывается в случае, если предусматривается образование двух и более земельных участков)	
Площадь земельного участка		14 132 м²	
(указывается проектная площадь образуемого земельного участка, вычисленная с использованием технологических и программных средств, в том числе размещенных на официальном сайте федерального органа исполнительной власти, уполномоченного Правительством Российской Федерации на осуществление государственного кадастрового учета, государственной регистрации прав, ведение Единого государственного реестра недвижимости и предоставление сведений, содержащихся в Едином государственном реестре недвижимости, в информационно-телекоммуникационной сети "Интернет" (далее - официальный сайт), с округлением до 1 квадратного метра. Указанное значение площади земельного участка может быть уточнено при проведении кадастровых работ не более чем на десять процентов)			
Обозначение характерных точек границ	Координаты, м		
	(указываются в случае подготовки схемы расположения земельного участка с использованием технологических и программных средств, в том числе размещенных на официальном сайте. Значения координат, полученные с использованием указанных технологических и программных средств, указываются с округлением до 0,01 метра)		
	X	Y	
1	2	3	
10	484 086,44	2 173 044,90	
1	484 076,48	2 173 045,19	
2	483 973,38	2 173 048,23	
11	483 914,52	2 173 049,96	
12	483 889,05	2 173 050,72	

1	2	3
13	483 830,33	2 173 088,62
14	483 810,97	2 173 118,00
15	483 819,16	2 173 117,80
16	483 856,92	2 173 116,65
17	483 868,99	2 173 116,28
18	484 026,38	2 173 111,70
19	484 038,03	2 173 111,77
10	484 086,44	2 173 044,90
Условный номер земельного участка <u>50:11:0020203:506:3У4</u> (указывается в случае, если предусматривается образование двух и более земельных участков)		
Площадь земельного участка <u>126 м²</u> (указывается проектная площадь образуемого земельного участка, вычисленная с использованием технологических и программных средств, в том числе размещенных на официальном сайте федерального органа исполнительной власти, уполномоченного Правительством Российской Федерации на осуществление государственного кадастрового учета, государственной регистрации прав, ведение Единого государственного реестра недвижимости и предоставление сведений, содержащихся в Едином государственном реестре недвижимости, в информационно-телекоммуникационной сети "Интернет" (далее - официальный сайт), с округлением до 1 квадратного метра. Указанное значение площади земельного участка может быть уточнено при проведении кадастровых работ не более чем на десять процентов)		
Обозначение характерных точек границ	Координаты, м	
	(указываются в случае подготовки схемы расположения земельного участка с использованием технологических и программных средств, в том числе размещенных на официальном сайте. Значения координат, полученные с использованием указанных технологических и программных средств, указываются с округлением до 0,01 метра)	
	X	Y
1	2	3
24	483 869,41	2 173 126,60
25	483 857,24	2 173 127,11
16	483 856,92	2 173 116,65
17	483 868,99	2 173 116,28
24	483 869,41	2 173 126,60
Условный номер земельного участка <u>50:11:0020203:506:3У3</u> (указывается в случае, если предусматривается образование двух и более земельных участков)		
Площадь земельного участка <u>173 м²</u> (указывается проектная площадь образуемого земельного участка, вычисленная с использованием технологических и программных средств, в том числе размещенных на официальном сайте федерального органа исполнительной власти, уполномоченного Правительством Российской Федерации на осуществление государственного кадастрового учета, государственной регистрации прав, ведение Единого государственного реестра недвижимости и предоставление сведений, содержащихся в Едином государственном реестре недвижимости, в информационно-телекоммуникационной сети "Интернет" (далее - официальный сайт), с округлением до 1 квадратного метра. Указанное значение площади земельного участка может быть уточнено при проведении кадастровых работ не более чем на десять процентов)		
Обозначение характерных точек границ	Координаты, м	
	(указываются в случае подготовки схемы расположения земельного участка с использованием технологических и программных средств, в том числе размещенных на официальном сайте. Значения координат, полученные с использованием указанных технологических и программных средств, указываются с округлением до 0,01 метра)	
	X	Y
1	2	3
20	483 851,28	2 173 099,03
21	483 851,44	2 173 107,27
22	483 830,43	2 173 107,66
23	483 830,28	2 173 099,43
20	483 851,28	2 173 099,03



Условные обозначения:



- Изымаемый земельный участок



- Характерная точка границы образуемого земельного участка

:3У1

- Обозначение образуемого земельного участка



- Часть границы, сведения ЕГРН о которой позволяют однозначно определить ее положение на местности



- Граница кадастрового квартала



- Граница зоны планируемого размещения линейного объекта капитального строительства - автомобильной дороги Пятницкое шоссе (новое направление) - Сабурово в городском округе Красногорск Московской области

50:11:0020203:506

- Кадастровый номер исходного земельного участка, сохраняемого в измененных границах



- Границы муниципального деления

Приложение 2
к распоряжению Министерства
транспорта и дорожной
инфраструктуры
Московской области
от 03.10.2024 № 1123-Р

Перечень объектов недвижимого имущества, подлежащих изъятию
для государственных нужд Московской области

№	Наименование объекта		Адрес объекта (местоположение) в соответствии со сведениями Единого государственного реестра прав на недвижимое имущество и сделок с ним	Категория земельного участка	Вид разрешенного использования/назначение	Обременения	Кадастровый (условный или инвентарный) номер	Правообладатель	Перечень правоустанавливающих/право удостоверяющих документов	Площадь общая, (кв. м)	Площадь изымаемая (кв. м)				Вид права
	Земельный участок	Объект недвижимости, расположенный на земельном участке (при наличии)									7192 (Семь тысяч сто девяносто два)	14132 (Четырнадцать тысяч сто тридцать два)	126 (Сто двадцать шесть)	173 (Сто семьдесят три)	
1	Земельный участок	-	Московская область, Красногорский район, сельское поселение Отраденское, вблизи д. Сабурово	Земли особо охраняемых территорий и объектов	Для размещения профилактория и летнего спортивно-оздоровительного комплекса	-	50:11:0020203:506	Публичное акционерное общество «Красногорский завод им. С.А. Зверева»	Запись регистрации от 11.09.2012 № 50-50-11/101/2012-045	145970 (Сто сорок пять тысяч девятьсот семьдесят)	7192 (Семь тысяч сто девяносто два)	14132 (Четырнадцать тысяч сто тридцать два)	126 (Сто двадцать шесть)	173 (Сто семьдесят три)	Аренда