

Приложение №3
к Порядку согласования схем
размещения рекламных конструкций
на территории муниципальных образований
Московской области

Форма фотоматериалов



Изображение
стороны
отсутствует

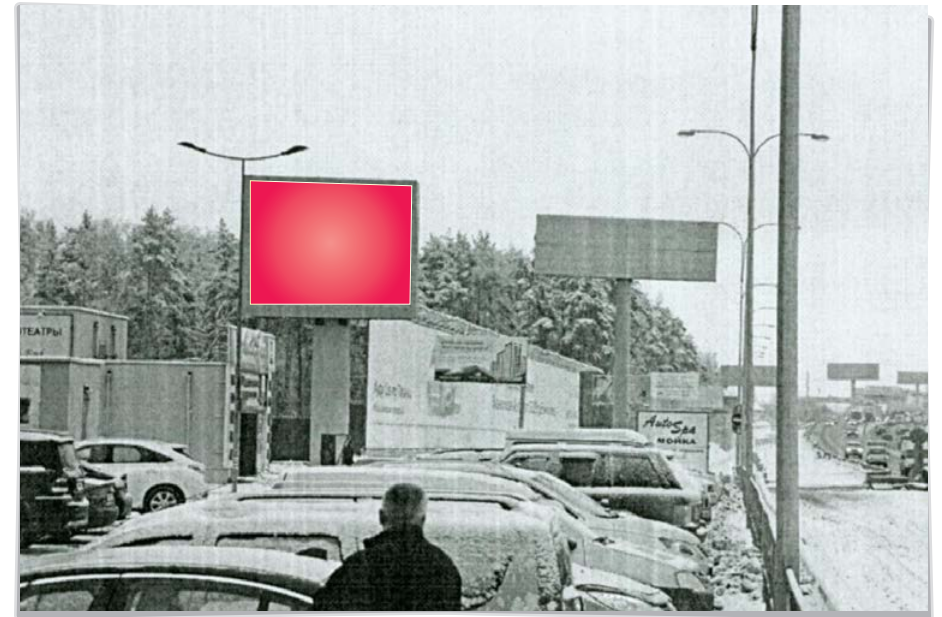
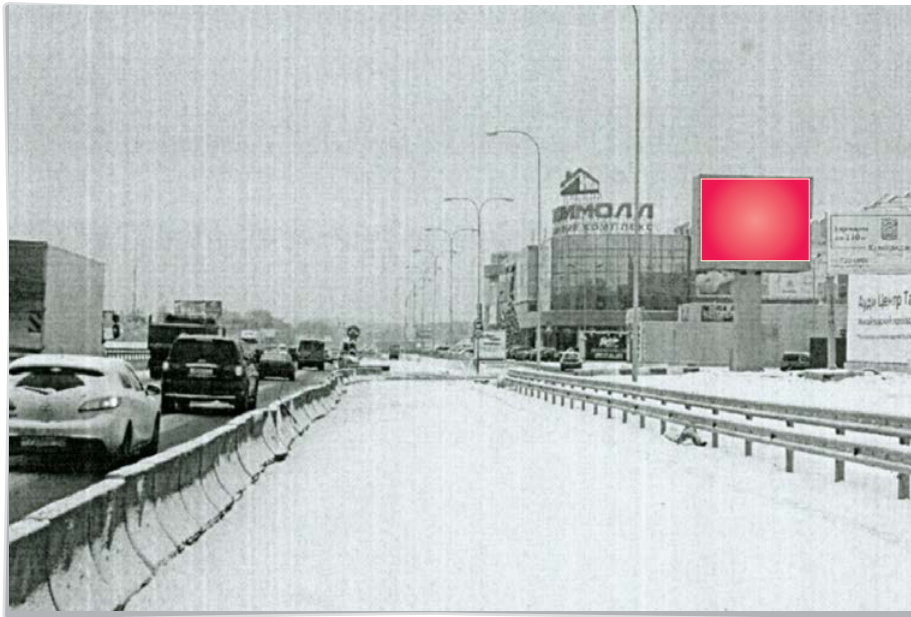
№ п/п **1** *
№ РК по карте **7Н**

Адрес: г. Красногорск, Павшинская пойма, вдоль Волоколамского ш.
(адрес установки и эксплуатации рекламной конструкции)

* Номер места установки и эксплуатации рекламной конструкции, соответствующей номеру адресной программы и номеру в альбоме со схемой размещения рекламной конструкции.

Приложение №3
к Порядку согласования схем
размещения рекламных конструкций
на территории муниципальных образований
Московской области

Форма фотоматериалов

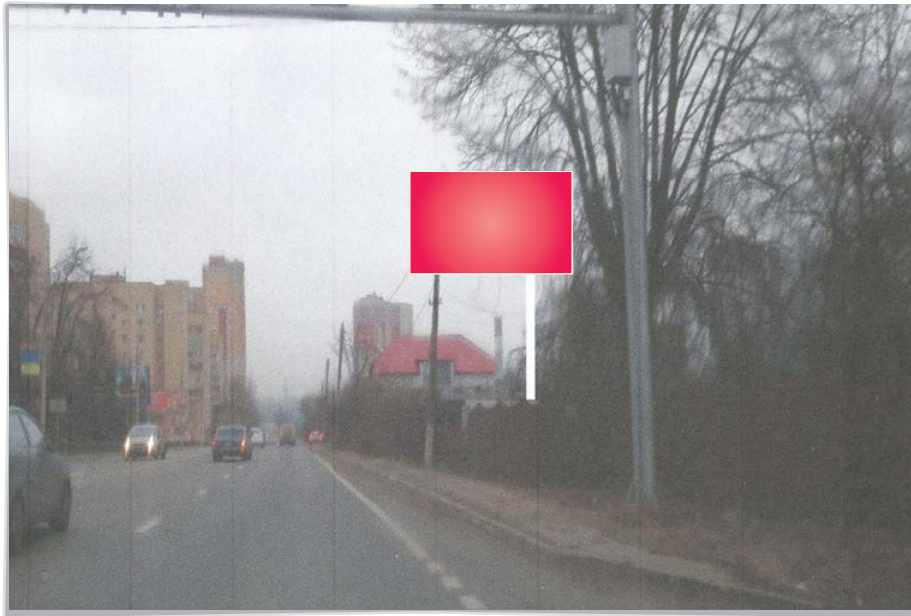


№ п/п 2 *
№ РК по карте 3н

Адрес: Красногорский р-он, а/д М9 "Балтия", 23км+265м, справа
(адрес установки и эксплуатации рекламной конструкции)

* Номер места установки и эксплуатации рекламной конструкции, соответствующей номеру адресной программы и номеру в альбоме со схемой размещения рекламной конструкции.

Форма фотоматериалов



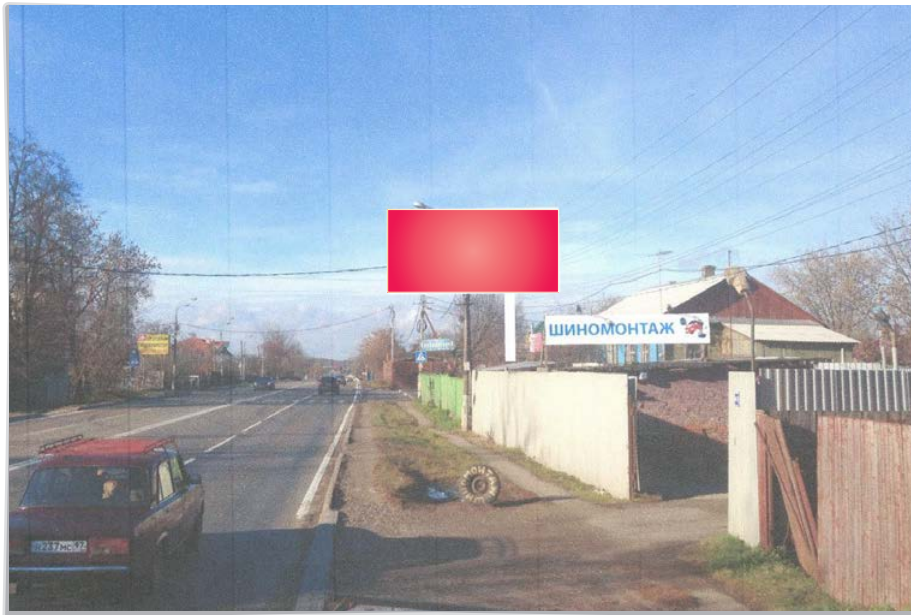
Изображение
стороны
отсутствует

№ п/п 3 *
№ РК по карте 6Н

Адрес: г. Красногorsk, ул. Павшинская, уч. при д/в №53
(адрес установки и эксплуатации рекламной конструкции)

* Номер места установки и эксплуатации рекламной конструкции, соответствующей номеру адресной программы и номеру в альбоме со схемой размещения рекламной конструкции.

Форма фотоматериалов



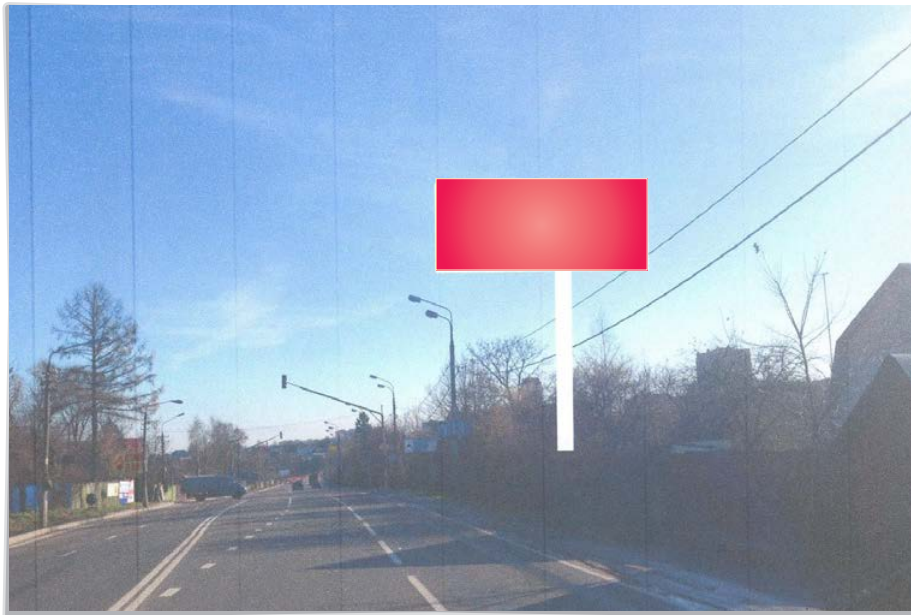
Изображение
стороны
отсутствует

№ п/п **4** *
№ РК по карте **11н**

Адрес: Красногорский р-он, пос. Нахабино, ул. Советская, д. 41
(адрес установки и эксплуатации рекламной конструкции)

* Номер места установки и эксплуатации рекламной конструкции, соответствующей номеру адресной программы и номеру в альбоме со схемой размещения рекламной конструкции.

Форма фотоматериалов



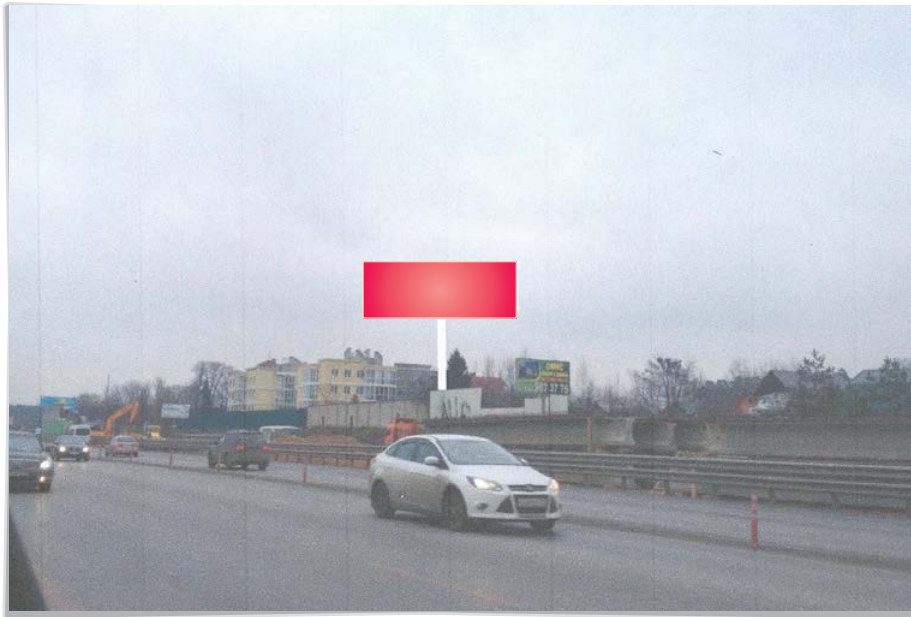
Изображение
стороны
отсутствует

№ п/п 5 *
№ РК по карте 12Н

Адрес: Красногорский р-он, пос. Нахабино, ул. Почтовая, д. 38
(адрес установки и эксплуатации рекламной конструкции)

* Номер места установки и эксплуатации рекламной конструкции, соответствующей номеру адресной программы и номеру в альбоме со схемой размещения рекламной конструкции.

Форма фотоматериалов



Изображение
стороны
отсутствует

№ п/п **6** *
№ РК по карте **4н**

Адрес: Красногорский р-он, дер. Воронки, д. 41
(адрес установки и эксплуатации рекламной конструкции)

* Номер места установки и эксплуатации рекламной конструкции, соответствующей номеру адресной программы и номеру в альбоме со схемой размещения рекламной конструкции.

Форма фотоматериалов



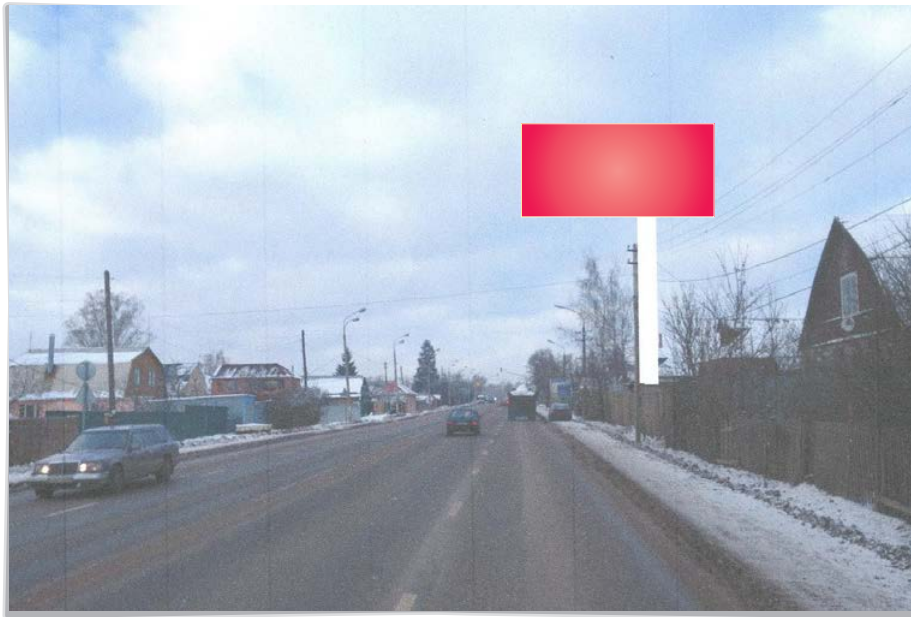
Изображение
стороны
отсутствует

№ п/п **7** *
№ РК по карте **10н**

Адрес: г. Красногорск, мкр. Опалиха, ул. Ново-Никольская, д. 110
(адрес установки и эксплуатации рекламной конструкции)

* Номер места установки и эксплуатации рекламной конструкции, соответствующей номеру адресной программы и номеру в альбоме со схемой размещения рекламной конструкции.

Форма фотоматериалов



Изображение
стороны
отсутствует

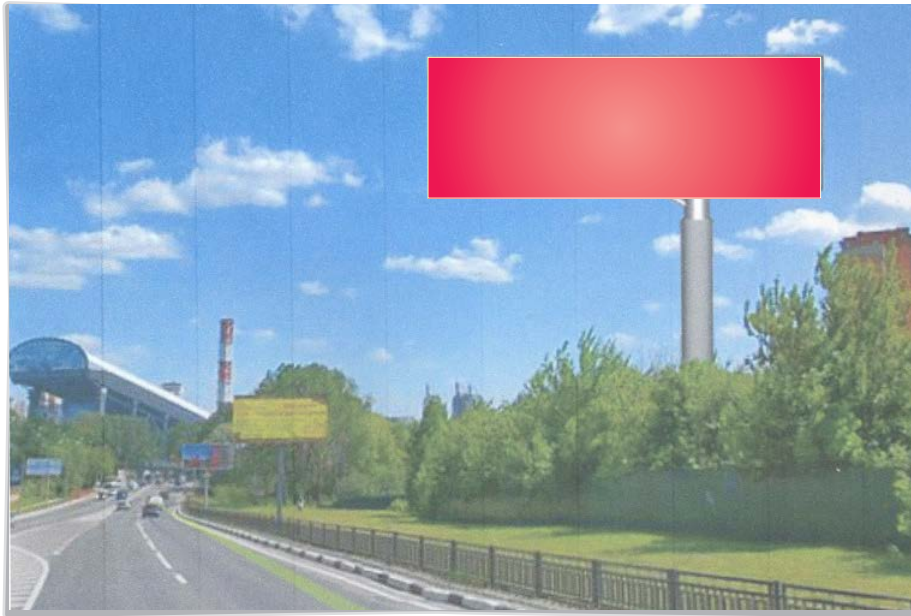
№ п/п **8** *
№ РК по карте **13н**

Адрес: Красногорский р-он, пос. Нахабино, ул. Почтовая, д.11
(адрес установки и эксплуатации рекламной конструкции)

* Номер места установки и эксплуатации рекламной конструкции, соответствующей номеру адресной программы и номеру в альбоме со схемой размещения рекламной конструкции.

Приложение №3
к Порядку согласования схем
размещения рекламных конструкций
на территории муниципальных образований
Московской области

Форма фотоматериалов



Изображение
стороны
отсутствует

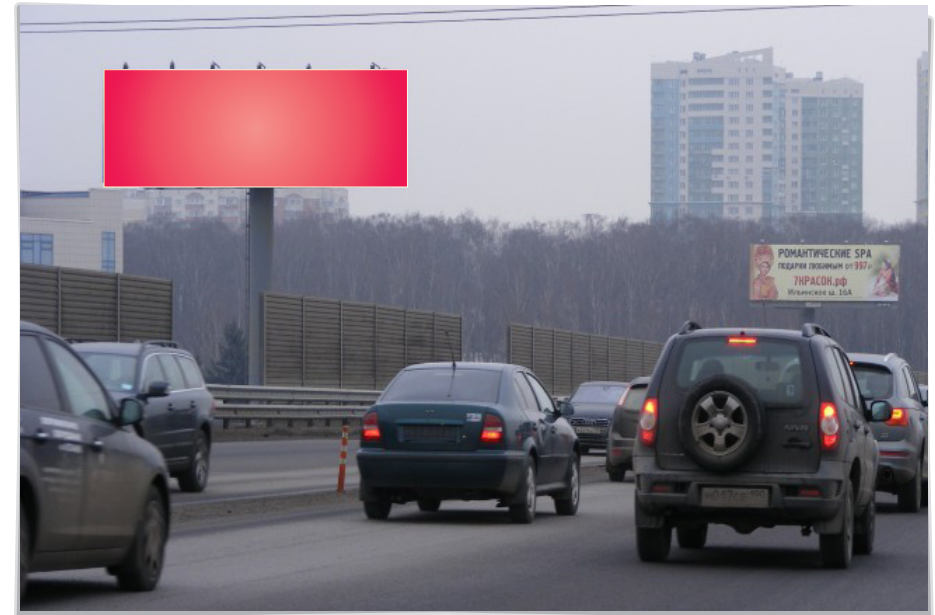
№ п/п **9** *
№ РК по карте **8н**

Адрес: г. Красногорск, ул. Почтовая, при д/в №42-44
(адрес установки и эксплуатации рекламной конструкции)

* Номер места установки и эксплуатации рекламной конструкции, соответствующей номеру адресной программы и номеру в альбоме со схемой размещения рекламной конструкции.

Приложение №3
к Порядку согласования схем
размещения рекламных конструкций
на территории муниципальных образований
Московской области

Форма фотоматериалов



№ п/п **10** *
№ РК по карте **1н**

Адрес: Красногорский р-он, дер. Гольево, 21-й км+450м, трасса М9 "Балтия",
справа по направлению из Москвы в сторону Волоколамска
(адрес установки и эксплуатации рекламной конструкции)

* Номер места установки и эксплуатации рекламной конструкции, соответствующей номеру адресной программы и номеру в альбоме со схемой размещения рекламной конструкции.

Приложение №3
к Порядку согласования схем
размещения рекламных конструкций
на территории муниципальных образований
Московской области

Форма фотоматериалов



№ п/п **11** *
№ РК по карте **2н**

Адрес: Красногорский р-он, дер. Гольево, 21-й км+550м, трасса М9 "Балтия",
справа по направлению из Москвы в сторону Волоколамска
(адрес установки и эксплуатации рекламной конструкции)

* Номер места установки и эксплуатации рекламной конструкции, соответствующей номеру адресной программы и номеру в альбоме со схемой размещения рекламной конструкции.

Приложение №3
к Порядку согласования схем
размещения рекламных конструкций
на территории муниципальных образований
Московской области

Форма фотоматериалов



№ п/п **12** *
№ РК по карте **600**

Адрес: г. Красногорск, Павшинская пойма, Красногорский б-р, д. 1 (напротив),
80м от Волоколамского ш., справа
(адрес установки и эксплуатации рекламной конструкции)

* Номер места установки и эксплуатации рекламной конструкции, соответствующей номеру адресной программы и номеру в альбоме со схемой размещения рекламной конструкции.

Приложение №3
к Порядку согласования схем
размещения рекламных конструкций
на территории муниципальных образований
Московской области

Форма фотоматериалов



№ п/п **13** *
№ РК по карте **601**

Адрес: г. Красногорск, Павшинская пойма, Красногорский б-р, д. 3 (торец дома),
слева при движении от Волоколамского ш.
(адрес установки и эксплуатации рекламной конструкции)

* Номер места установки и эксплуатации рекламной конструкции, соответствующей номеру адресной программы и номеру в альбоме со схемой размещения рекламной конструкции.

Приложение №3
к Порядку согласования схем
размещения рекламных конструкций
на территории муниципальных образований
Московской области

Форма фотоматериалов



№ п/п 14 *
№ РК по карте 602

Адрес: г. Красногорск, Павшинская пойма, Красногорский б-р, д. 1,
напротив торца дома д. 5 (д. 4 “Снежком”)
(адрес установки и эксплуатации рекламной конструкции)

* Номер места установки и эксплуатации рекламной конструкции, соответствующей номеру адресной программы и номеру в альбоме со схемой размещения рекламной конструкции.

Приложение №3
к Порядку согласования схем
размещения рекламных конструкций
на территории муниципальных образований
Московской области

Форма фотоматериалов



№ п/п **15** *
№ РК по карте **603**

Адрес: г. Красногорск, Павшинская пойма, Красногорский б-р, д. 5 (торец дома)
(адрес установки и эксплуатации рекламной конструкции)

* Номер места установки и эксплуатации рекламной конструкции, соответствующей номеру адресной программы и номеру в альбоме со схемой размещения рекламной конструкции.

Приложение №3
к Порядку согласования схем
размещения рекламных конструкций
на территории муниципальных образований
Московской области

Форма фотоматериалов



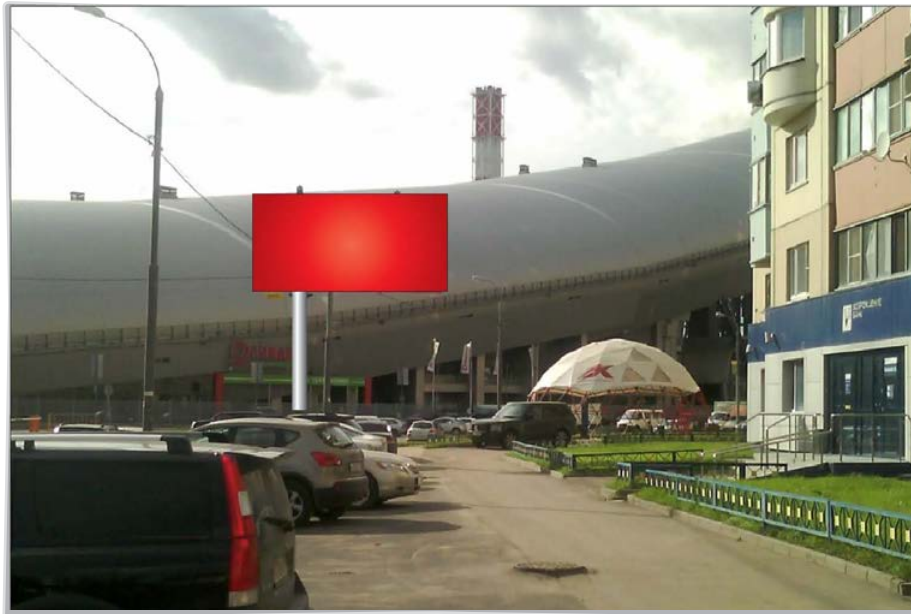
№ п/п **16** *
№ РК по карте **605**

Адрес: г. Красногорск, Павшинская пойма, Красногорский б-р, напротив д. 11 (между д.д.4-6)
(адрес установки и эксплуатации рекламной конструкции)

* Номер места установки и эксплуатации рекламной конструкции, соответствующей номеру адресной программы и номеру в альбоме со схемой размещения рекламной конструкции.

Приложение №3
к Порядку согласования схем
размещения рекламных конструкций
на территории муниципальных образований
Московской области

Форма фотоматериалов



№ п/п **17** *
№ РК по карте **606**

Адрес: г. Красногорск, Павшинская пойма, Красногорский б-р, д. 11 (начало дома)
(адрес установки и эксплуатации рекламной конструкции)

* Номер места установки и эксплуатации рекламной конструкции, соответствующей номеру адресной программы и номеру в альбоме со схемой размещения рекламной конструкции.

Приложение №3
к Порядку согласования схем
размещения рекламных конструкций
на территории муниципальных образований
Московской области

Форма фотоматериалов



№ п/п **18** *
№ РК по карте **604**

Адрес: г. Красногорск, Павшинская пойма, Красногорский б-р, д. 9, напротив
(адрес установки и эксплуатации рекламной конструкции)

* Номер места установки и эксплуатации рекламной конструкции, соответствующей номеру адресной программы и номеру в альбоме со схемой размещения рекламной конструкции.

Приложение №3
к Порядку согласования схем
размещения рекламных конструкций
на территории муниципальных образований
Московской области

Форма фотоматериалов



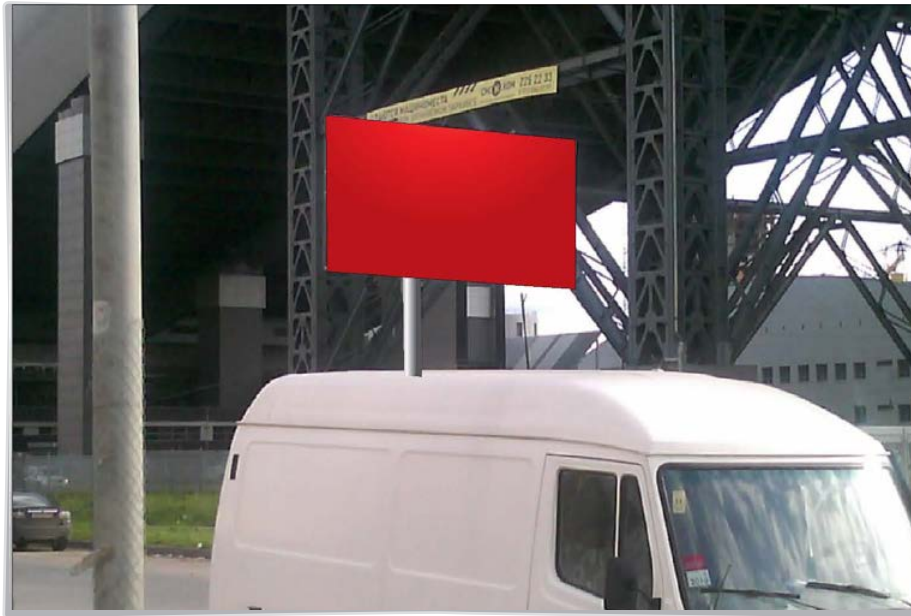
№ п/п **19** *
№ РК по карте **608**

Адрес: г. Красногорск, Павшинская пойма, Красногорский б-р, напротив д. 1,
100 м до пересечения с Павшинским б-ром
(адрес установки и эксплуатации рекламной конструкции)

* Номер места установки и эксплуатации рекламной конструкции, соответствующей номеру адресной программы и номеру в альбоме со схемой размещения рекламной конструкции.

Приложение №3
к Порядку согласования схем
размещения рекламных конструкций
на территории муниципальных образований
Московской области

Форма фотоматериалов



№ п/п 20 *
№ РК по карте 630

Адрес: г. Красногорск, Павшинская пойма, Красногорский б-р, д. 4 (начало дома)
(адрес установки и эксплуатации рекламной конструкции)

* Номер места установки и эксплуатации рекламной конструкции, соответствующей номеру адресной программы и номеру в альбоме со схемой размещения рекламной конструкции.

Приложение №3
к Порядку согласования схем
размещения рекламных конструкций
на территории муниципальных образований
Московской области

Форма фотоматериалов



№ п/п 21 *
№ РК по карте 607

Адрес: г. Красногорск, Павшинская пойма, Красногорский б-р, д. 11 (конец дома),
100м от Пересечения с Павшинским б-ром
(адрес установки и эксплуатации рекламной конструкции)

* Номер места установки и эксплуатации рекламной конструкции, соответствующей номеру адресной программы и номеру в альбоме со схемой размещения рекламной конструкции.

Приложение №3
к Порядку согласования схем
размещения рекламных конструкций
на территории муниципальных образований
Московской области

Форма фотоматериалов



№ п/п 22 *
№ РК по карте 611

Адрес: г. Красногорск, Павшинская пойма, Подмосковный б-р, д. 3, р/п,
слева при движении от Павшинского б-ра
(адрес установки и эксплуатации рекламной конструкции)

* Номер места установки и эксплуатации рекламной конструкции, соответствующей номеру адресной программы и номеру в альбоме со схемой размещения рекламной конструкции.

Приложение №3
к Порядку согласования схем
размещения рекламных конструкций
на территории муниципальных образований
Московской области

Форма фотоматериалов



№ п/п 23 *
№ РК по карте 612

Адрес: г. Красногорск, Павшинская пойма, Подмосковный б-р, д. 6 (начало дома), р/п,
слева при движении к Павшинскому б-ру
(адрес установки и эксплуатации рекламной конструкции)

* Номер места установки и эксплуатации рекламной конструкции, соответствующей номеру адресной программы и номеру в альбоме со схемой размещения рекламной конструкции.

Приложение №3
к Порядку согласования схем
размещения рекламных конструкций
на территории муниципальных образований
Московской области

Форма фотоматериалов



№ п/п 24 *
№ РК по карте 613

Адрес: г. Красногорск, Павшинская пойма, Подмосковный б-р, д. 2 (начало дома), р/п, 35м от
пересечения с ул.Зверева (слева)
(адрес установки и эксплуатации рекламной конструкции)

* Номер места установки и эксплуатации рекламной конструкции, соответствующей номеру адресной программы и номеру в альбоме со схемой размещения рекламной конструкции.

Приложение №3
к Порядку согласования схем
размещения рекламных конструкций
на территории муниципальных образований
Московской области

Форма фотоматериалов



№ п/п 25 *
№ РК по карте 617

Адрес: г. Красногорск, Павшинская пойма, Подмосковный б-р, д. 1 (начало дома),
25м до пересечения с ул.Зверева
(адрес установки и эксплуатации рекламной конструкции)

* Номер места установки и эксплуатации рекламной конструкции, соответствующей номеру адресной программы и номеру в альбоме со схемой размещения рекламной конструкции.

Приложение №3
к Порядку согласования схем
размещения рекламных конструкций
на территории муниципальных образований
Московской области

Форма фотоматериалов



№ п/п 26 *
№ РК по карте 614

Адрес: г. Красногорск, Павшинская пойма, Подмосковный б-р, д. д. 10-12, р/п ,
на пересечении с ул. Игната Титова
(адрес установки и эксплуатации рекламной конструкции)

* Номер места установки и эксплуатации рекламной конструкции, соответствующей номеру адресной программы и номеру в альбоме со схемой размещения рекламной конструкции.

Приложение №3
к Порядку согласования схем
размещения рекламных конструкций
на территории муниципальных образований
Московской области

Форма фотоматериалов



№ п/п 27 *
№ РК по карте 615

Адрес: г. Красногорск, Павшинская пойма, Подмосковный б-р, д. 9 (напротив), р/п
(адрес установки и эксплуатации рекламной конструкции)

* Номер места установки и эксплуатации рекламной конструкции, соответствующей номеру адресной программы и номеру в альбоме со схемой размещения рекламной конструкции.

Приложение №3
к Порядку согласования схем
размещения рекламных конструкций
на территории муниципальных образований
Московской области

Форма фотоматериалов



№ п/п 28 *
№ РК по карте 616

Адрес: г. Красногорск, Павшинская пойма, Подмосковский б-р, д. 12 (конец дома), р/п
(адрес установки и эксплуатации рекламной конструкции)

* Номер места установки и эксплуатации рекламной конструкции, соответствующей номеру адресной программы и номеру в альбоме со схемой размещения рекламной конструкции.

Приложение №3
к Порядку согласования схем
размещения рекламных конструкций
на территории муниципальных образований
Московской области

Форма фотоматериалов



№ п/п **29** *
№ РК по карте **628**

Адрес: г. Красногорск, Павшинская пойма, Подмосковный б-р, д. 7, р/п, на пересечение с Павшинским б-ром
(адрес установки и эксплуатации рекламной конструкции)

* Номер места установки и эксплуатации рекламной конструкции, соответствующей номеру адресной программы и номеру в альбоме со схемой размещения рекламной конструкции.

Приложение №3
к Порядку согласования схем
размещения рекламных конструкций
на территории муниципальных образований
Московской области

Форма фотоматериалов



№ п/п **30** *
№ РК по карте **619**

Адрес: г. Красногорск, Павшинская пойма, Павшинский б-р, д. 20, пересечение с Красногорским б-ром
(адрес установки и эксплуатации рекламной конструкции)

* Номер места установки и эксплуатации рекламной конструкции, соответствующей номеру адресной программы и номеру в альбоме со схемой размещения рекламной конструкции.

Приложение №3
к Порядку согласования схем
размещения рекламных конструкций
на территории муниципальных образований
Московской области

Форма фотоматериалов



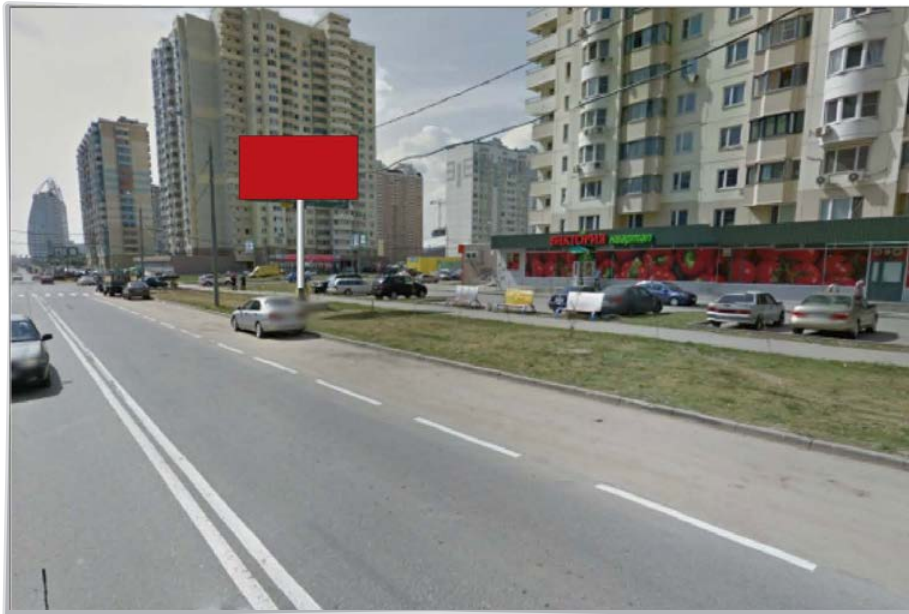
№ п/п **31** *
№ РК по карте **618**

Адрес: г. Красногорск, Павшинская пойма, Павшинский б-р, д. 16
(адрес установки и эксплуатации рекламной конструкции)

* Номер места установки и эксплуатации рекламной конструкции, соответствующей номеру адресной программы и номеру в альбоме со схемой размещения рекламной конструкции.

Приложение №3
к Порядку согласования схем
размещения рекламных конструкций
на территории муниципальных образований
Московской области

Форма фотоматериалов



№ п/п 32 *
№ РК по карте 610

Адрес: г. Красногорск, Павшинская пойма, Павшинский б-р,
46 м до пересечения с Ильинским б-ром, д. 5 (торец дома)
(адрес установки и эксплуатации рекламной конструкции)

* Номер места установки и эксплуатации рекламной конструкции, соответствующей номеру адресной программы и номеру в альбоме со схемой размещения рекламной конструкции.

Приложение №3
к Порядку согласования схем
размещения рекламных конструкций
на территории муниципальных образований
Московской области

Форма фотоматериалов



№ п/п 33 *
№ РК по карте 609

Адрес: г. Красногорск, Павшинская пойма, Павшинский б-р,
40 м после пересечения с Ильинским б-ром, д.7
(адрес установки и эксплуатации рекламной конструкции)

* Номер места установки и эксплуатации рекламной конструкции, соответствующей номеру адресной программы и номеру в альбоме со схемой размещения рекламной конструкции.

Приложение №3
к Порядку согласования схем
размещения рекламных конструкций
на территории муниципальных образований
Московской области

Форма фотоматериалов



№ п/п **34** *
№ РК по карте **620**

Адрес: г. Красногорск, Павшинская пойма, Павшинский б-р, с торца д. 8 по Подмосковному б-ру
(адрес установки и эксплуатации рекламной конструкции)

* Номер места установки и эксплуатации рекламной конструкции, соответствующей номеру адресной программы и номеру в альбоме со схемой размещения рекламной конструкции.

Приложение №3
к Порядку согласования схем
размещения рекламных конструкций
на территории муниципальных образований
Московской области

Форма фотоматериалов



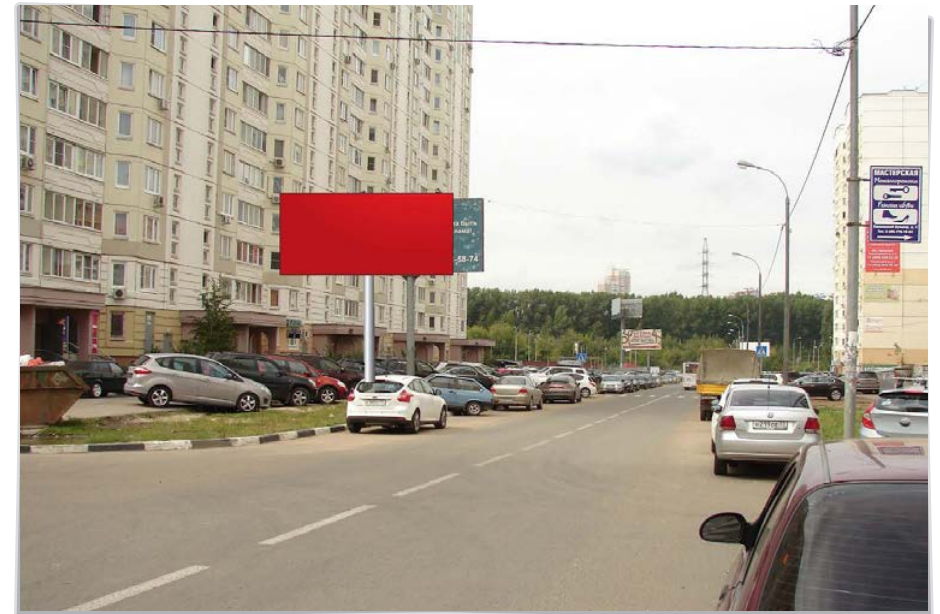
№ п/п 35 *
№ РК по карте 621

Адрес: г. Красногорск, Павшинская пойма, Павшинский б-р,
30 м до пересечения с Подмосковным б-ром, д. 7
(адрес установки и эксплуатации рекламной конструкции)

* Номер места установки и эксплуатации рекламной конструкции, соответствующей номеру адресной программы и номеру в альбоме со схемой размещения рекламной конструкции.

Приложение №3
к Порядку согласования схем
размещения рекламных конструкций
на территории муниципальных образований
Московской области

Форма фотоматериалов



№ п/п 36 *
№ РК по карте 622

Адрес: г. Красногорск, Павшинская пойма, Павшинский б-р,
д. 4, справа при движении от Волоколамского ш.
(адрес установки и эксплуатации рекламной конструкции)

* Номер места установки и эксплуатации рекламной конструкции, соответствующей номеру адресной программы и номеру в альбоме со схемой размещения рекламной конструкции.

Приложение №3
к Порядку согласования схем
размещения рекламных конструкций
на территории муниципальных образований
Московской области

Форма фотоматериалов



№ п/п 37 *
№ РК по карте 623

Адрес: г. Красногорск, Павшинская пойма, Павшинский б-р, д. 7
(адрес установки и эксплуатации рекламной конструкции)

* Номер места установки и эксплуатации рекламной конструкции, соответствующей номеру адресной программы и номеру в альбоме со схемой размещения рекламной конструкции.

Приложение №3
к Порядку согласования схем
размещения рекламных конструкций
на территории муниципальных образований
Московской области

Форма фотоматериалов



№ п/п **38** *
№ РК по карте **624**

Адрес: г. Красногорск, Павшинская пойма, Павшинский б-р, д. 1
(адрес установки и эксплуатации рекламной конструкции)

* Номер места установки и эксплуатации рекламной конструкции, соответствующей номеру адресной программы и номеру в альбоме со схемой размещения рекламной конструкции.

Приложение №3
к Порядку согласования схем
размещения рекламных конструкций
на территории муниципальных образований
Московской области

Форма фотоматериалов



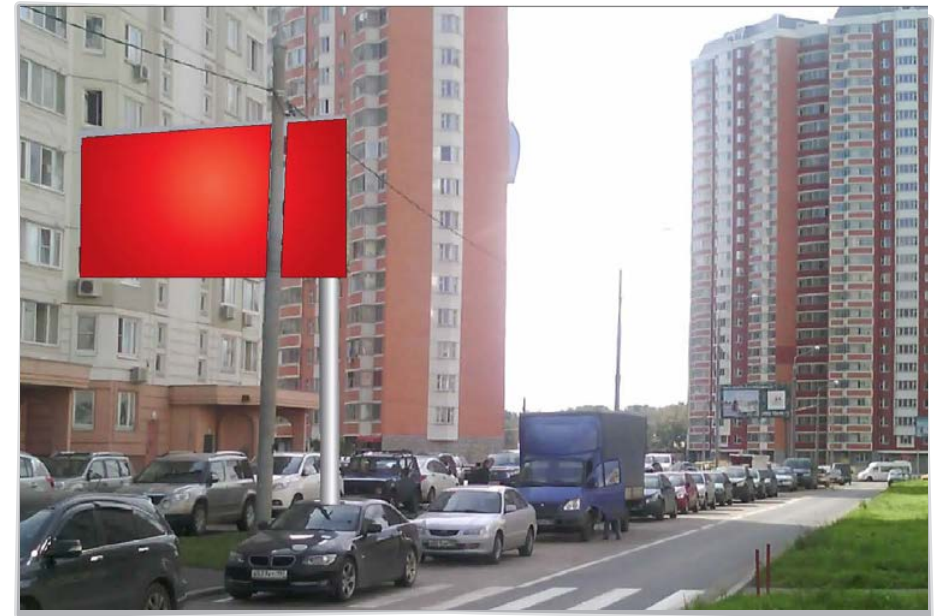
№ п/п **39** *
№ РК по карте **625**

Адрес: г. Красногорск, Павшинская пойма, Павшинский б-р, д. 4, начало дома
(адрес установки и эксплуатации рекламной конструкции)

* Номер места установки и эксплуатации рекламной конструкции, соответствующей номеру адресной программы и номеру в альбоме со схемой размещения рекламной конструкции.

Приложение №3
к Порядку согласования схем
размещения рекламных конструкций
на территории муниципальных образований
Московской области

Форма фотоматериалов



№ п/п 40 *
№ РК по карте 598

Адрес: г. Красногорск, Павшинская пойма, Ильинский б-р, д. 4, конец дома
(адрес установки и эксплуатации рекламной конструкции)

* Номер места установки и эксплуатации рекламной конструкции, соответствующей номеру адресной программы и номеру в альбоме со схемой размещения рекламной конструкции.

Приложение №3
к Порядку согласования схем
размещения рекламных конструкций
на территории муниципальных образований
Московской области

Форма фотоматериалов



№ п/п **41** *
№ РК по карте **629**

Адрес: г. Красногорск, Павшинская пойма, Ильинский б-р, д. 2, пересечение с ул. Зверева, р/п
(адрес установки и эксплуатации рекламной конструкции)

* Номер места установки и эксплуатации рекламной конструкции, соответствующей номеру адресной программы и номеру в альбоме со схемой размещения рекламной конструкции.

Приложение №3
к Порядку согласования схем
размещения рекламных конструкций
на территории муниципальных образований
Московской области

Форма фотоматериалов



№ п/п 42 *
№ РК по карте 599

Адрес: г. Красногорск, Павшинская пойма, Ильинский б-р, д. 2, конец дома
(адрес установки и эксплуатации рекламной конструкции)

* Номер места установки и эксплуатации рекламной конструкции, соответствующей номеру адресной программы и номеру в альбоме со схемой размещения рекламной конструкции.

Приложение №3
к Порядку согласования схем
размещения рекламных конструкций
на территории муниципальных образований
Московской области

Форма фотоматериалов



№ п/п **43** *
№ РК по карте **631**

Адрес: г. Красногорск, Павшинская пойма, Ильинский б-р,
выезд, при движении к Подмосковному б-у, д. 2
(адрес установки и эксплуатации рекламной конструкции)

* Номер места установки и эксплуатации рекламной конструкции, соответствующей номеру адресной программы и номеру в альбоме со схемой размещения рекламной конструкции.

Приложение №3
к Порядку согласования схем
размещения рекламных конструкций
на территории муниципальных образований
Московской области

Форма фотоматериалов



№ п/п **44** *
№ РК по карте **632**

Адрес: г. Красногорск, Павшинская пойма, съезд с дублера Волоколамского ш. на ул. Зверева, справа, торец д. 1 по Красногорскому б-ру
(адрес установки и эксплуатации рекламной конструкции)

* Номер места установки и эксплуатации рекламной конструкции, соответствующей номеру адресной программы и номеру в альбоме со схемой размещения рекламной конструкции.

Приложение №3
к Порядку согласования схем
размещения рекламных конструкций
на территории муниципальных образований
Московской области

Форма фотоматериалов



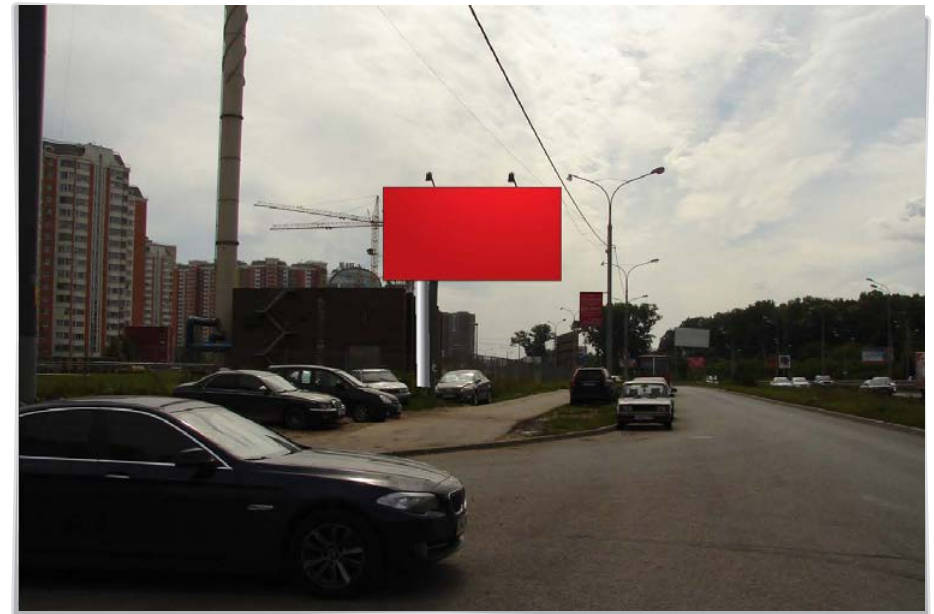
№ п/п 45 *
№ РК по карте 626

Адрес: г. Красногорск, Павшинская пойма, ул. Зверева,
на пересечении с Подмосковным б-ром, напротив д. 1
(адрес установки и эксплуатации рекламной конструкции)

* Номер места установки и эксплуатации рекламной конструкции, соответствующей номеру адресной программы и номеру в альбоме со схемой размещения рекламной конструкции.

Приложение №3
к Порядку согласования схем
размещения рекламных конструкций
на территории муниципальных образований
Московской области

Форма фотоматериалов

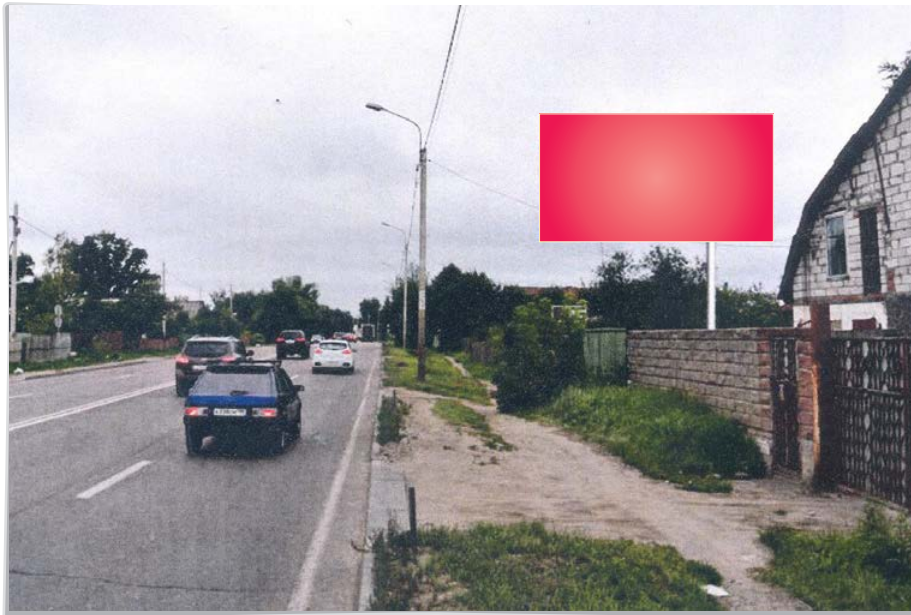


№ п/п **46** *
№ РК по карте **627**

Адрес: г. Красногорск, Павшинская пойма, дублер Волоколамского ш.,
справа в сторону Москвы, напротив д. 1 по ул. Егорова
(адрес установки и эксплуатации рекламной конструкции)

* Номер места установки и эксплуатации рекламной конструкции, соответствующей номеру адресной программы и номеру в альбоме со схемой размещения рекламной конструкции.

Форма фотоматериалов



Изображение
стороны
отсутствует

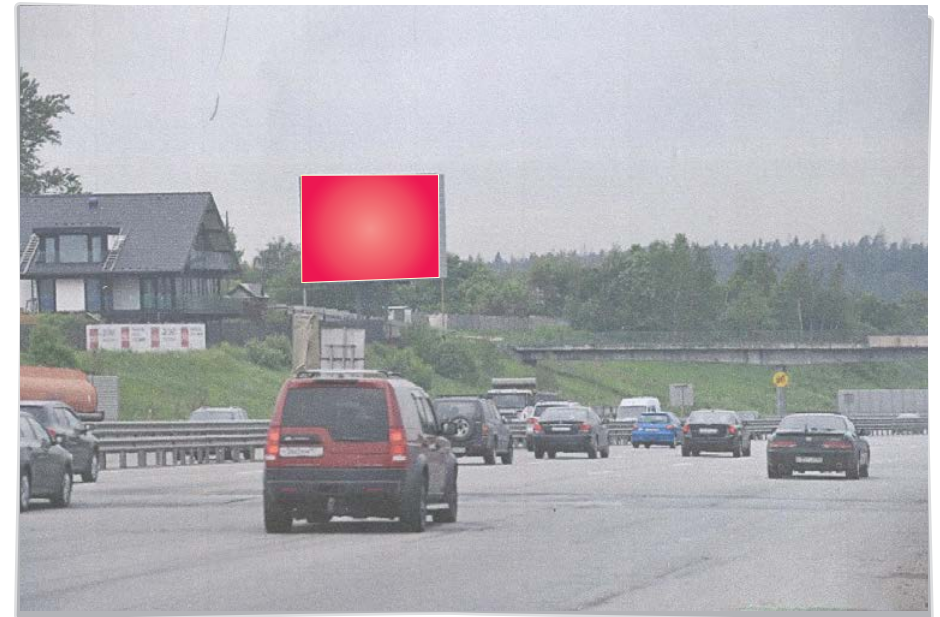
№ п/п 47 *
№ РК по карте 9н

Адрес: г. Красногорск, мкр. Опалиха, ул. Ново-Никольская, д. 96
(адрес установки и эксплуатации рекламной конструкции)

* Номер места установки и эксплуатации рекламной конструкции, соответствующей номеру адресной программы и номеру в альбоме со схемой размещения рекламной конструкции.

Приложение №3
к Порядку согласования схем
размещения рекламных конструкций
на территории муниципальных образований
Московской области

Форма фотоматериалов

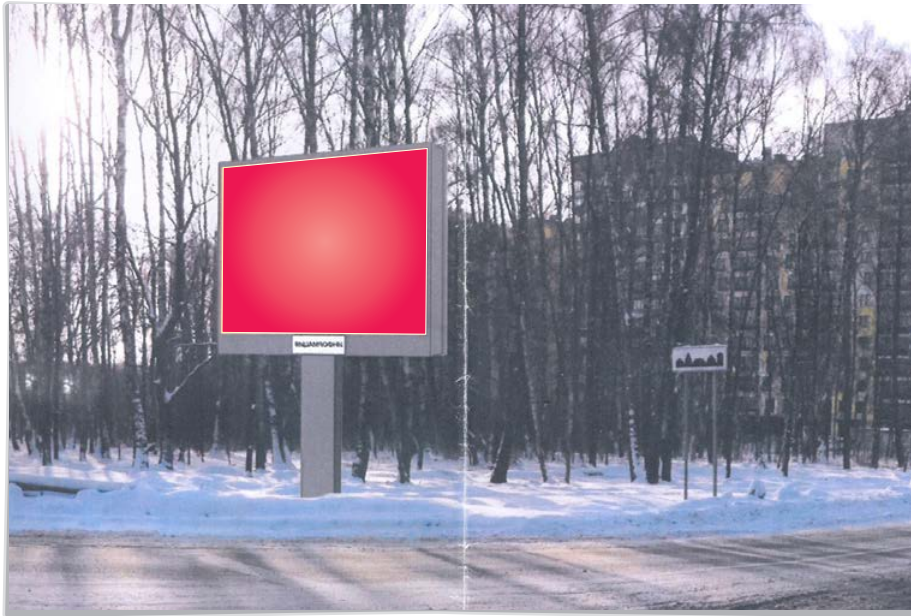


№ п/п **48** *
№ РК по карте **5н**

Адрес: Красногорский район, дер. Бузланово
(адрес установки и эксплуатации рекламной конструкции)

* Номер места установки и эксплуатации рекламной конструкции, соответствующей номеру адресной программы и номеру в альбоме со схемой размещения рекламной конструкции.

Форма фотоматериалов



Изображение
стороны
отсутствует

№ п/п **49** *
№ РК по карте **16н**

Адрес: Красногорский район, 55 км Пятницкого ш., слева, при движении в д. Марьино
(адрес установки и эксплуатации рекламной конструкции)

* Номер места установки и эксплуатации рекламной конструкции, соответствующей номеру адресной программы и номеру в альбоме со схемой размещения рекламной конструкции.

Форма фотоматериалов



Изображение
стороны
отсутствует

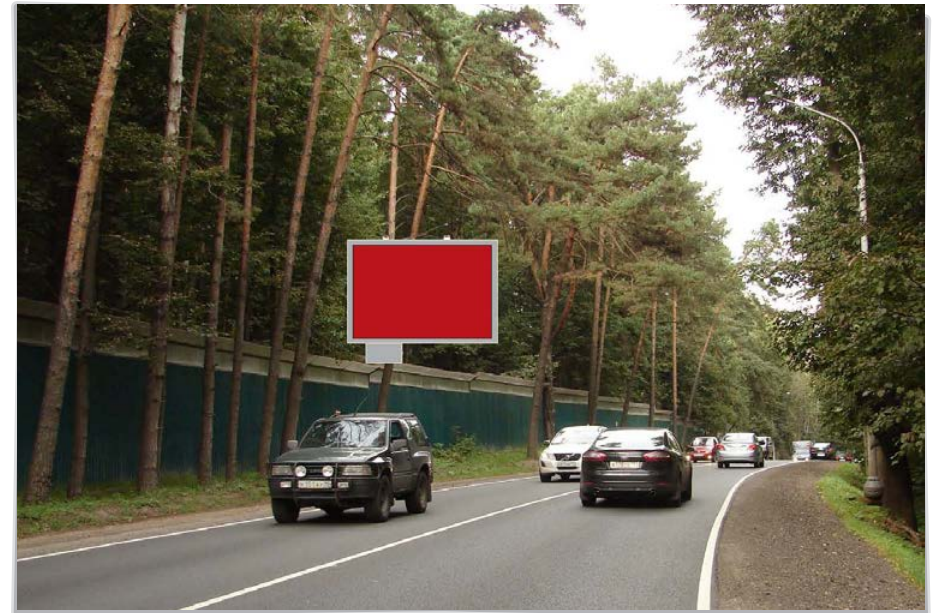
№ п/п 50 *
№ РК по карте 562

Адрес: Ильинское ш., 15км + 90, слева
(адрес установки и эксплуатации рекламной конструкции)

* Номер места установки и эксплуатации рекламной конструкции, соответствующей номеру адресной программы и номеру в альбоме со схемой размещения рекламной конструкции.

Приложение №3
к Порядку согласования схем
размещения рекламных конструкций
на территории муниципальных образований
Московской области

Форма фотоматериалов



№ п/п **51** *
№ РК по карте **290**

Адрес: Ильинское ш., 0,7км +200м, справа
(адрес установки и эксплуатации рекламной конструкции)

* Номер места установки и эксплуатации рекламной конструкции, соответствующей номеру адресной программы и номеру в альбоме со схемой размещения рекламной конструкции.

Приложение №3
к Порядку согласования схем
размещения рекламных конструкций
на территории муниципальных образований
Московской области

Форма фотоматериалов



№ п/п 52 *
№ РК по карте 291

Адрес: Ильинское ш., 0,7км +350м, справа
(адрес установки и эксплуатации рекламной конструкции)

* Номер места установки и эксплуатации рекламной конструкции, соответствующей номеру адресной программы и номеру в альбоме со схемой размещения рекламной конструкции.

Приложение №3
к Порядку согласования схем
размещения рекламных конструкций
на территории муниципальных образований
Московской области

Форма фотоматериалов



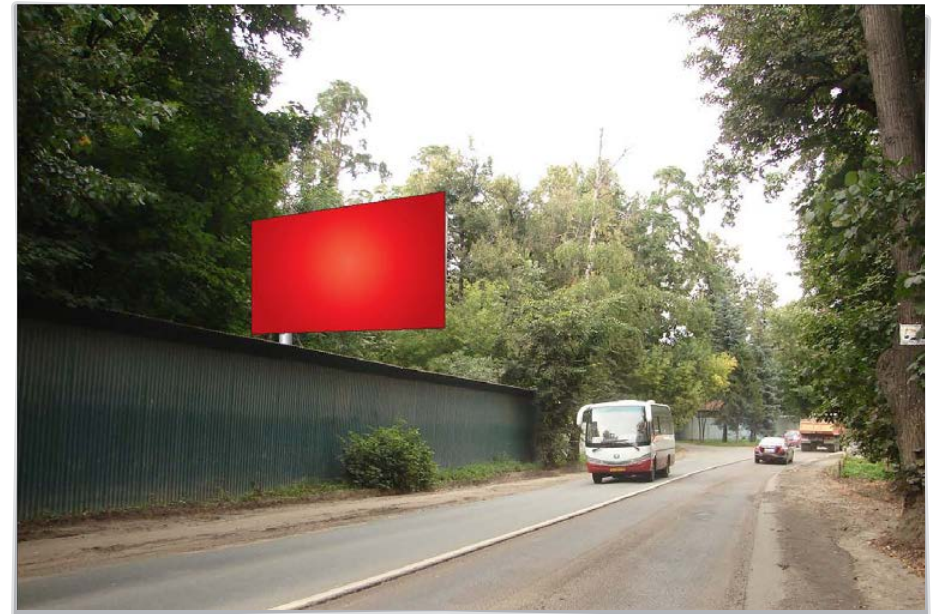
№ п/п 53 *
№ РК по карте 292

Адрес: Ильинское ш., 0,7км +500м, справа
(адрес установки и эксплуатации рекламной конструкции)

* Номер места установки и эксплуатации рекламной конструкции, соответствующей номеру адресной программы и номеру в альбоме со схемой размещения рекламной конструкции.

Приложение №3
к Порядку согласования схем
размещения рекламных конструкций
на территории муниципальных образований
Московской области

Форма фотоматериалов



№ п/п 54 *
№ РК по карте 338

Адрес: Ильинское ш., 16км +050м, слева
(адрес установки и эксплуатации рекламной конструкции)

* Номер места установки и эксплуатации рекламной конструкции, соответствующей номеру адресной программы и номеру в альбоме со схемой размещения рекламной конструкции.

Приложение №3
к Порядку согласования схем
размещения рекламных конструкций
на территории муниципальных образований
Московской области

Форма фотоматериалов



№ п/п 55 *
№ РК по карте 293

Адрес: Ильинское ш., 0,7км +650м, справа
(адрес установки и эксплуатации рекламной конструкции)

* Номер места установки и эксплуатации рекламной конструкции, соответствующей номеру адресной программы и номеру в альбоме со схемой размещения рекламной конструкции.

Форма фотоматериалов



№ п/п 56*
№ РК по карте 18н

Адрес: п. Архангельское
(адрес установки и эксплуатации рекламной конструкции)

* Номер места установки и эксплуатации рекламной конструкции, соответствующей номеру адресной программы и номеру в альбоме со схемой размещения рекламной конструкции.

Приложение №3
к Порядку согласования схем
размещения рекламных конструкций
на территории муниципальных образований
Московской области

Форма фотоматериалов

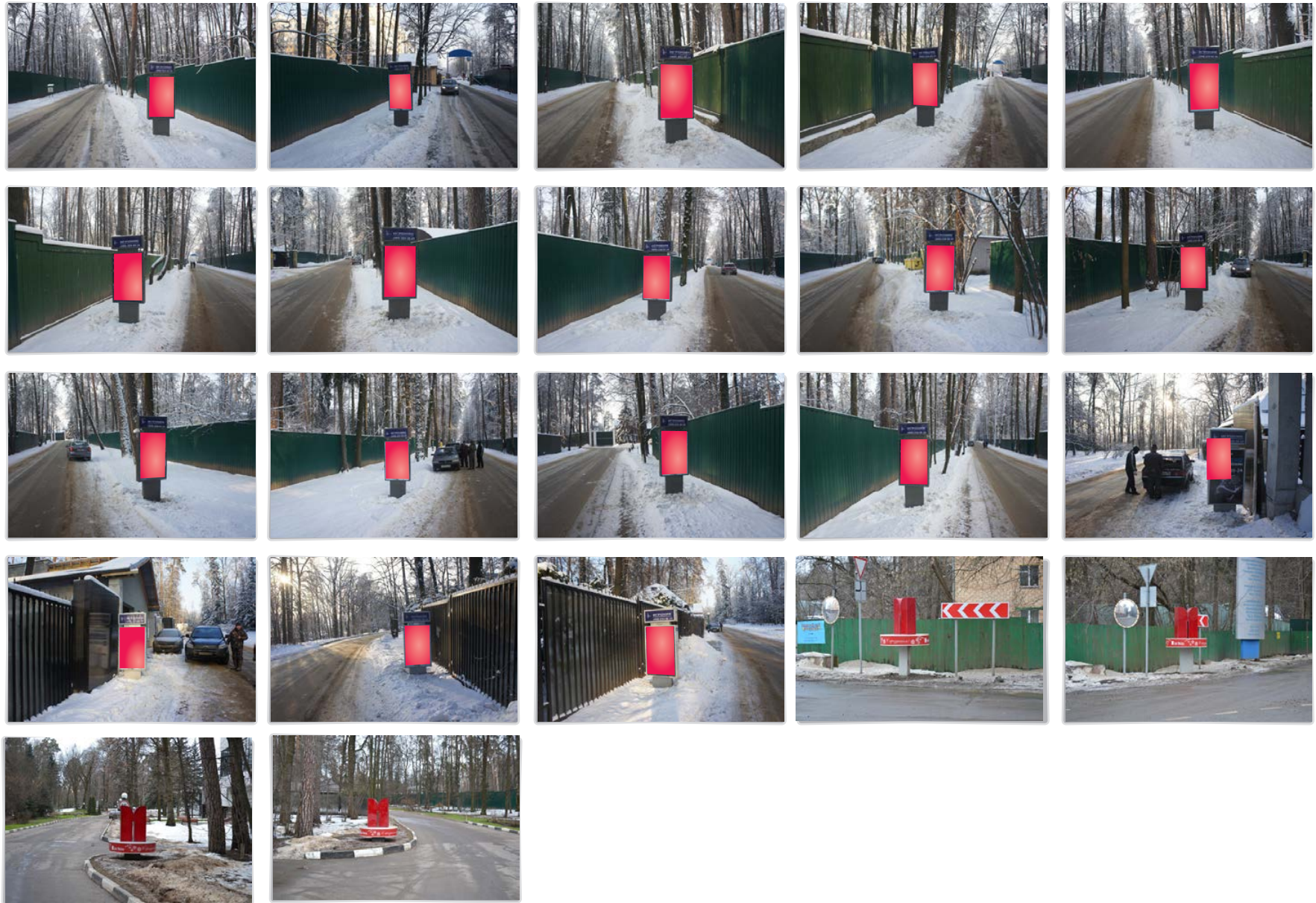


№ п/п 57 *
№ РК по карте 19Н

Адрес: п. Архангельское
(адрес установки и эксплуатации рекламной конструкции)

* Номер места установки и эксплуатации рекламной конструкции, соответствующей номеру адресной программы и номеру в альбоме со схемой размещения рекламной конструкции.

Форма фотоматериалов



№ п/п **58** *
№ РК по карте **20н**

Адрес: п. Петрово-Дальнее пансионат
(адрес установки и эксплуатации рекламной конструкции)

* Номер места установки и эксплуатации рекламной конструкции, соответствующей номеру адресной программы и номеру в альбоме со схемой размещения рекламной конструкции.

Приложение №3
к Порядку согласования схем
размещения рекламных конструкций
на территории муниципальных образований
Московской области

Форма фотоматериалов



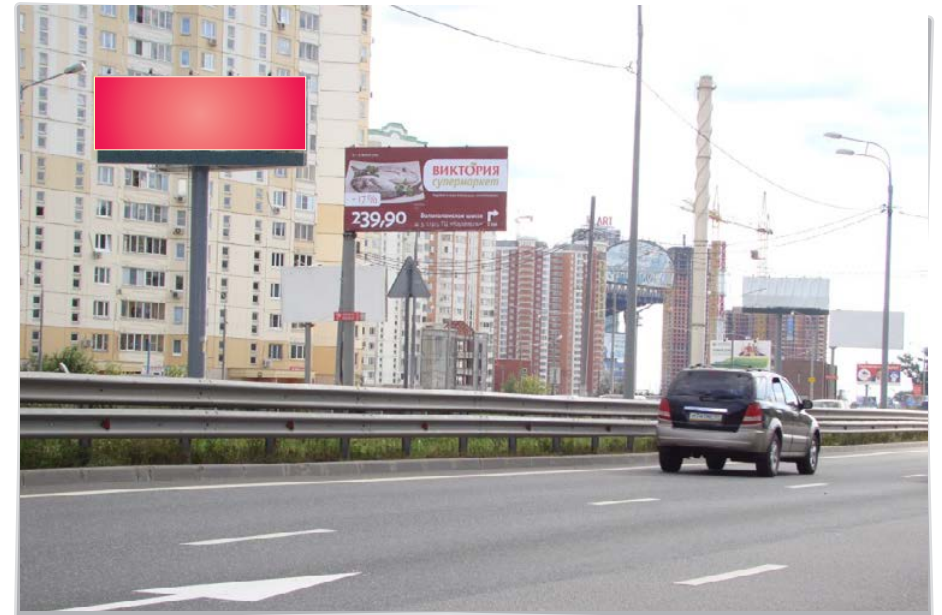
№ п/п **59** *
№ РК по карте **21н**

Адрес: п. Петрово-Дальнее пансионат
(адрес установки и эксплуатации рекламной конструкции)

* Номер места установки и эксплуатации рекламной конструкции, соответствующей номеру адресной программы и номеру в альбоме со схемой размещения рекламной конструкции.

Приложение №3
к Порядку согласования схем
размещения рекламных конструкций
на территории муниципальных образований
Московской области

Форма фотоматериалов

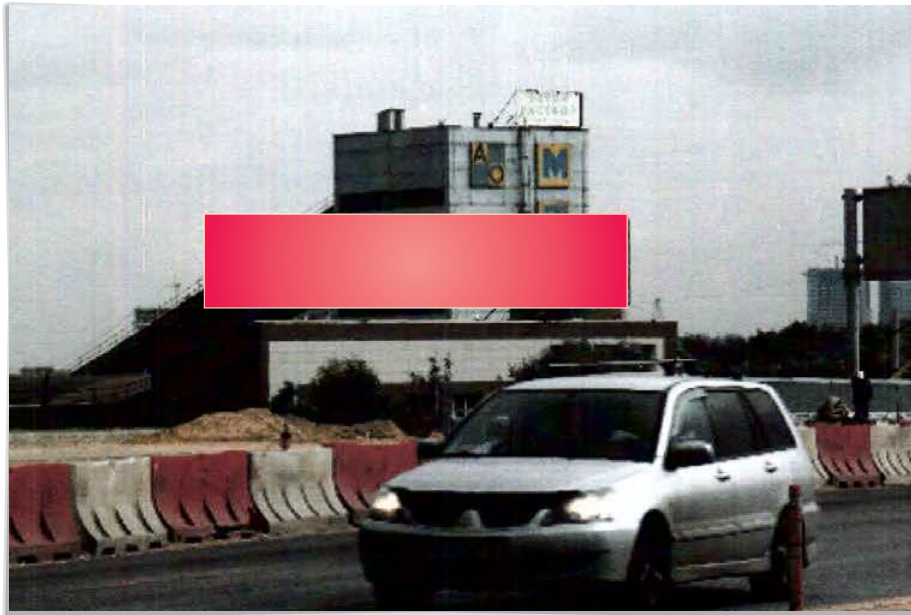


№ п/п **60** *
№ РК по карте **14н**

Адрес: Красногорский р-н, Павшинская пойма, дублер Волоколамского ш., справа при движении в
Москву, напротив д. 3 по ул. Егорова
(адрес установки и эксплуатации рекламной конструкции)

* Номер места установки и эксплуатации рекламной конструкции, соответствующей номеру адресной программы и номеру в альбоме со схемой размещения рекламной конструкции.

Форма фотоматериалов



Изображение
стороны
отсутствует

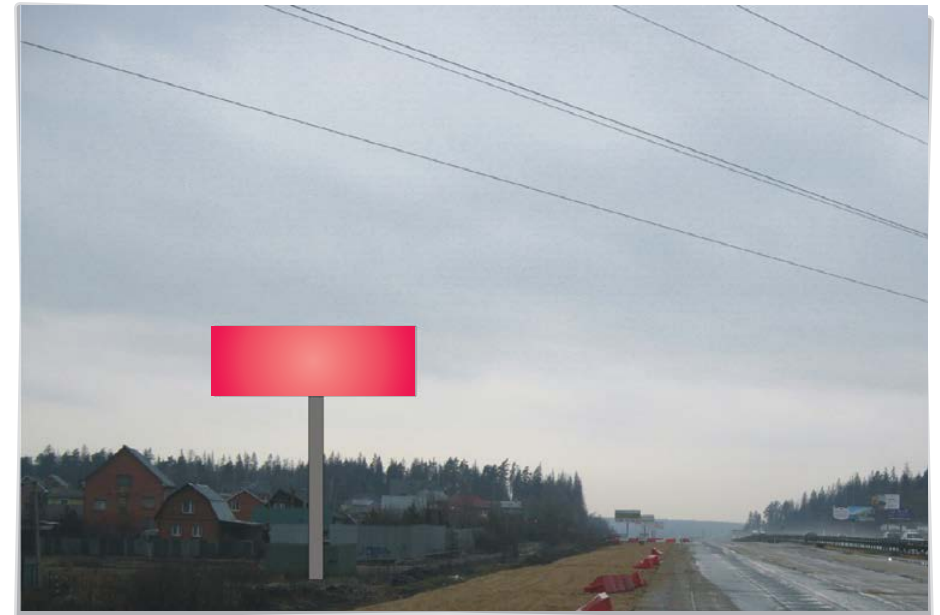
№ п/п **61** *
№ РК по карте **17Н**

Адрес: Красногорский р-н, д. Гольево, административное здание ЗАО “Маркет-МОИС 1”
(адрес установки и эксплуатации рекламной конструкции)

* Номер места установки и эксплуатации рекламной конструкции, соответствующей номеру адресной программы и номеру в альбоме со схемой размещения рекламной конструкции.

Приложение №3
к Порядку согласования схем
размещения рекламных конструкций
на территории муниципальных образований
Московской области

Форма фотоматериалов



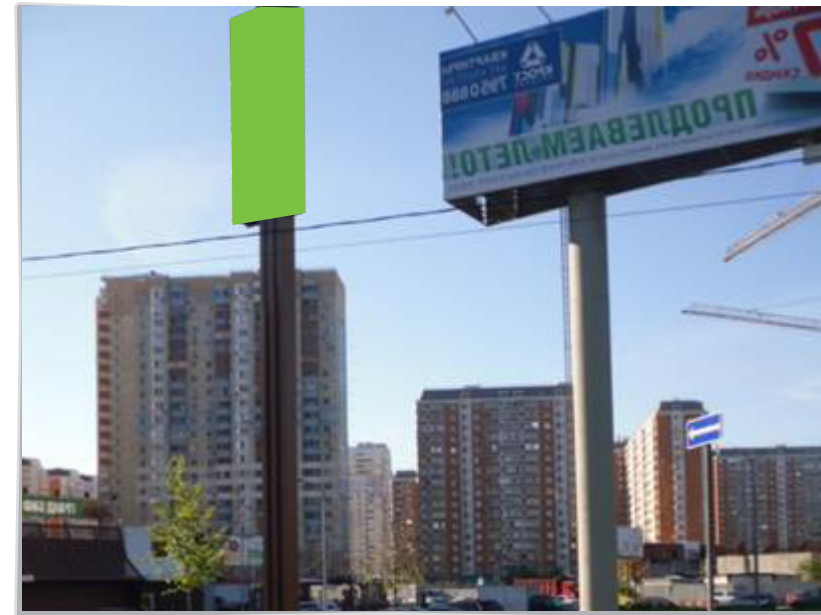
№ п/п **62** *
№ РК по карте **22Н**

Адрес: Красногорский район, п.Истра, СНТ Березка уч.475

* Номер места установки и эксплуатации рекламной конструкции, соответствующей номеру адресной программы и номеру в альбоме со схемой размещения рекламной конструкции.

Приложение №3
к Порядку согласования схем
размещения рекламных конструкций
на территории муниципальных образований
Московской области

Форма фотоматериалов



№ п/п **83** *
№ РК по карте **22Н**

Адрес: г. Красногорск, мкр. Павшинская пойма, Красногорский бульвар, напротив “Макдоналдс”

* Номер места установки и эксплуатации рекламной конструкции, соответствующей номеру адресной программы и номеру в альбоме со схемой размещения рекламной конструкции.