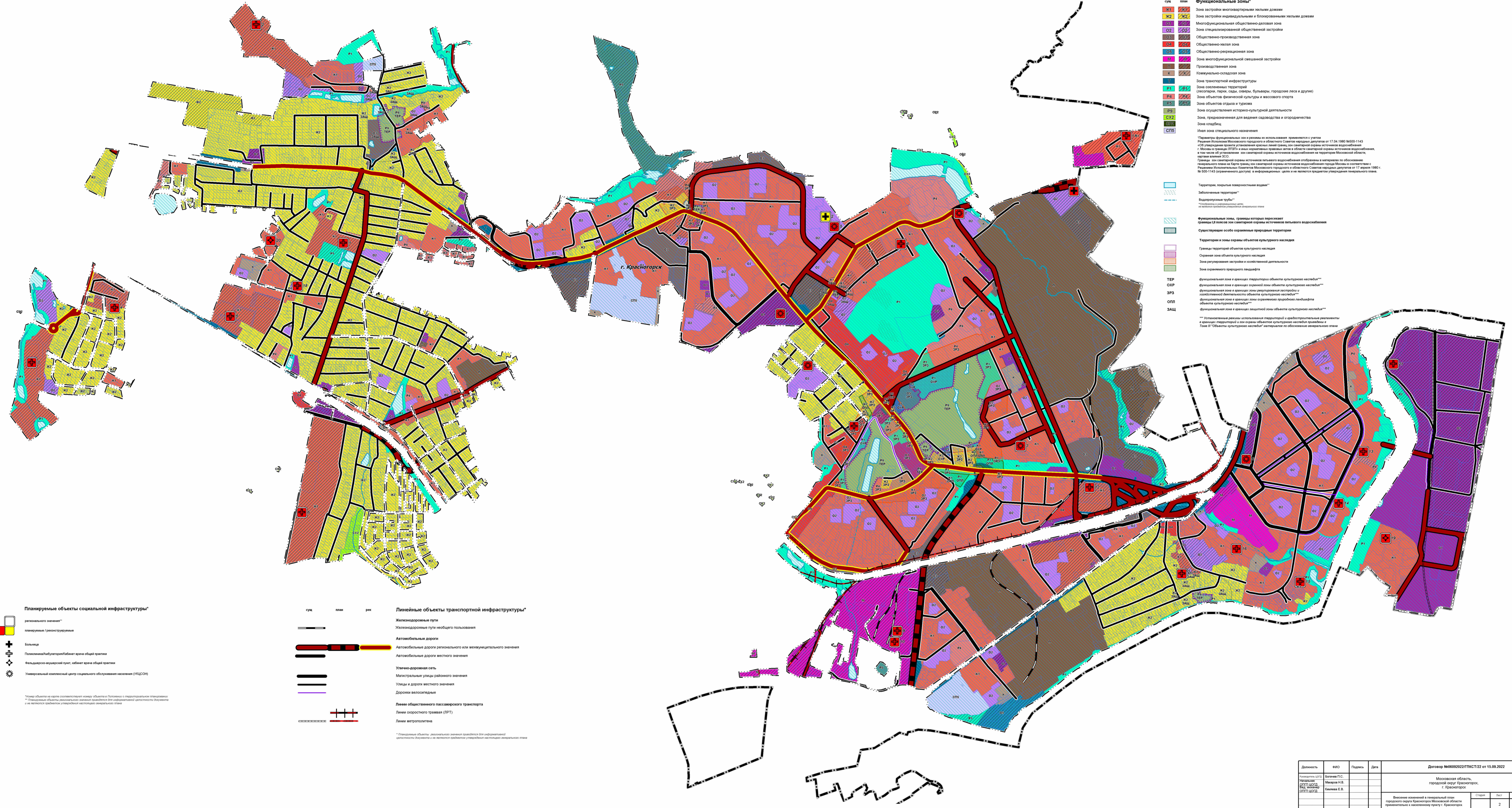


# ВНЕСЕНИЕ ИЗМЕНЕНИЙ В ГЕНЕРАЛЬНЫЙ ПЛАН ГОРОДСКОГО ОКРУГА КРАСНОГОРСК МОСКОВСКОЙ ОБЛАСТИ ПРИМЕНИТЕЛЬНО К НАСЕЛЕННОМУ ПУНКТУ Г. КРАСНОГОРСК

## КАРТА ФУНКЦИОНАЛЬНЫХ ЗОН ГОРОДСКОГО ОКРУГА КРАСНОГОРСК МОСКОВСКОЙ ОБЛАСТИ ПРИМЕНИТЕЛЬНО К НАСЕЛЕННОМУ ПУНКТУ Г. КРАСНОГОРСК



**Границы**

- городского округа Красногорск
- города Красногорск
- земельные участки, поставленные на кадастровый учет

**Функциональные зоны\***

- Ж1, Ж2, Ж3, Ж4, Ж5, Ж6, Ж7, Ж8, Ж9, Ж10, Ж11, Ж12, Ж13, Ж14, Ж15, Ж16, Ж17, Ж18, Ж19, Ж20, Ж21, Ж22, Ж23, Ж24, Ж25, Ж26, Ж27, Ж28, Ж29, Ж30, Ж31, Ж32, Ж33, Ж34, Ж35, Ж36, Ж37, Ж38, Ж39, Ж40, Ж41, Ж42, Ж43, Ж44, Ж45, Ж46, Ж47, Ж48, Ж49, Ж50, Ж51, Ж52, Ж53, Ж54, Ж55, Ж56, Ж57, Ж58, Ж59, Ж60, Ж61, Ж62, Ж63, Ж64, Ж65, Ж66, Ж67, Ж68, Ж69, Ж70, Ж71, Ж72, Ж73, Ж74, Ж75, Ж76, Ж77, Ж78, Ж79, Ж80, Ж81, Ж82, Ж83, Ж84, Ж85, Ж86, Ж87, Ж88, Ж89, Ж90, Ж91, Ж92, Ж93, Ж94, Ж95, Ж96, Ж97, Ж98, Ж99, Ж100, Ж101, Ж102, Ж103, Ж104, Ж105, Ж106, Ж107, Ж108, Ж109, Ж110, Ж111, Ж112, Ж113, Ж114, Ж115, Ж116, Ж117, Ж118, Ж119, Ж120, Ж121, Ж122, Ж123, Ж124, Ж125, Ж126, Ж127, Ж128, Ж129, Ж130, Ж131, Ж132, Ж133, Ж134, Ж135, Ж136, Ж137, Ж138, Ж139, Ж140, Ж141, Ж142, Ж143, Ж144, Ж145, Ж146, Ж147, Ж148, Ж149, Ж150, Ж151, Ж152, Ж153, Ж154, Ж155, Ж156, Ж157, Ж158, Ж159, Ж160, Ж161, Ж162, Ж163, Ж164, Ж165, Ж166, Ж167, Ж168, Ж169, Ж170, Ж171, Ж172, Ж173, Ж174, Ж175, Ж176, Ж177, Ж178, Ж179, Ж180, Ж181, Ж182, Ж183, Ж184, Ж185, Ж186, Ж187, Ж188, Ж189, Ж190, Ж191, Ж192, Ж193, Ж194, Ж195, Ж196, Ж197, Ж198, Ж199, Ж200, Ж201, Ж202, Ж203, Ж204, Ж205, Ж206, Ж207, Ж208, Ж209, Ж210, Ж211, Ж212, Ж213, Ж214, Ж215, Ж216, Ж217, Ж218, Ж219, Ж220, Ж221, Ж222, Ж223, Ж224, Ж225, Ж226, Ж227, Ж228, Ж229, Ж230, Ж231, Ж232, Ж233, Ж234, Ж235, Ж236, Ж237, Ж238, Ж239, Ж240, Ж241, Ж242, Ж243, Ж244, Ж245, Ж246, Ж247, Ж248, Ж249, Ж250, Ж251, Ж252, Ж253, Ж254, Ж255, Ж256, Ж257, Ж258, Ж259, Ж260, Ж261, Ж262, Ж263, Ж264, Ж265, Ж266, Ж267, Ж268, Ж269, Ж270, Ж271, Ж272, Ж273, Ж274, Ж275, Ж276, Ж277, Ж278, Ж279, Ж280, Ж281, Ж282, Ж283, Ж284, Ж285, Ж286, Ж287, Ж288, Ж289, Ж290, Ж291, Ж292, Ж293, Ж294, Ж295, Ж296, Ж297, Ж298, Ж299, Ж300, Ж301, Ж302, Ж303, Ж304, Ж305, Ж306, Ж307, Ж308, Ж309, Ж310, Ж311, Ж312, Ж313, Ж314, Ж315, Ж316, Ж317, Ж318, Ж319, Ж320, Ж321, Ж322, Ж323, Ж324, Ж325, Ж326, Ж327, Ж328, Ж329, Ж330, Ж331, Ж332, Ж333, Ж334, Ж335, Ж336, Ж337, Ж338, Ж339, Ж340, Ж341, Ж342, Ж343, Ж344, Ж345, Ж346, Ж347, Ж348, Ж349, Ж350, Ж351, Ж352, Ж353, Ж354, Ж355, Ж356, Ж357, Ж358, Ж359, Ж360, Ж361, Ж362, Ж363, Ж364, Ж365, Ж366, Ж367, Ж368, Ж369, Ж370, Ж371, Ж372, Ж373, Ж374, Ж375, Ж376, Ж377, Ж378, Ж379, Ж380, Ж381, Ж382, Ж383, Ж384, Ж385, Ж386, Ж387, Ж388, Ж389, Ж390, Ж391, Ж392, Ж393, Ж394, Ж395, Ж396, Ж397, Ж398, Ж399, Ж400, Ж401, Ж402, Ж403, Ж404, Ж405, Ж406, Ж407, Ж408, Ж409, Ж410, Ж411, Ж412, Ж413, Ж414, Ж415, Ж416, Ж417, Ж418, Ж419, Ж420, Ж421, Ж422, Ж423, Ж424, Ж425, Ж426, Ж427, Ж428, Ж429, Ж430, Ж431, Ж432, Ж433, Ж434, Ж435, Ж436, Ж437, Ж438, Ж439, Ж440, Ж441, Ж442, Ж443, Ж444, Ж445, Ж446, Ж447, Ж448, Ж449, Ж450, Ж451, Ж452, Ж453, Ж454, Ж455, Ж456, Ж457, Ж458, Ж459, Ж460, Ж461, Ж462, Ж463, Ж464, Ж465, Ж466, Ж467, Ж468, Ж469, Ж470, Ж471, Ж472, Ж473, Ж474, Ж475, Ж476, Ж477, Ж478, Ж479, Ж480, Ж481, Ж482, Ж483, Ж484, Ж485, Ж486, Ж487, Ж488, Ж489, Ж490, Ж491, Ж492, Ж493, Ж494, Ж495, Ж496, Ж497, Ж498, Ж499, Ж500, Ж501, Ж502, Ж503, Ж504, Ж505, Ж506, Ж507, Ж508, Ж509, Ж510, Ж511, Ж512, Ж513, Ж514, Ж515, Ж516, Ж517, Ж518, Ж519, Ж520, Ж521, Ж522, Ж523, Ж524, Ж525, Ж526, Ж527, Ж528, Ж529, Ж530, Ж531, Ж532, Ж533, Ж534, Ж535, Ж536, Ж537, Ж538, Ж539, Ж540, Ж541, Ж542, Ж543, Ж544, Ж545, Ж546, Ж547, Ж548, Ж549, Ж550, Ж551, Ж552, Ж553, Ж554, Ж555, Ж556, Ж557, Ж558, Ж559, Ж560, Ж561, Ж562, Ж563, Ж564, Ж565, Ж566, Ж567, Ж568, Ж569, Ж570, Ж571, Ж572, Ж573, Ж574, Ж575, Ж576, Ж577, Ж578, Ж579, Ж580, Ж581, Ж582, Ж583, Ж584, Ж585, Ж586, Ж587, Ж588, Ж589, Ж590, Ж591, Ж592, Ж593, Ж594, Ж595, Ж596, Ж597, Ж598, Ж599, Ж600, Ж601, Ж602, Ж603, Ж604, Ж605, Ж606, Ж607, Ж608, Ж609, Ж610, Ж611, Ж612, Ж613, Ж614, Ж615, Ж616, Ж617, Ж618, Ж619, Ж620, Ж621, Ж622, Ж623, Ж624, Ж625, Ж626, Ж627, Ж628, Ж629, Ж630, Ж631, Ж632, Ж633, Ж634, Ж635, Ж636, Ж637, Ж638, Ж639, Ж640, Ж641, Ж642, Ж643, Ж644, Ж645, Ж646, Ж647, Ж648, Ж649, Ж650, Ж651, Ж652, Ж653, Ж654, Ж655, Ж656, Ж657, Ж658, Ж659, Ж660, Ж661, Ж662, Ж663, Ж664, Ж665, Ж666, Ж667, Ж668, Ж669, Ж670, Ж671, Ж672, Ж673, Ж674, Ж675, Ж676, Ж677, Ж678, Ж679, Ж680, Ж681, Ж682, Ж683, Ж684, Ж685, Ж686, Ж687, Ж688, Ж689, Ж690, Ж691, Ж692, Ж693, Ж694, Ж695, Ж696, Ж697, Ж698, Ж699, Ж700, Ж701, Ж702, Ж703, Ж704, Ж705, Ж706, Ж707, Ж708, Ж709, Ж710, Ж711, Ж712, Ж713, Ж714, Ж715, Ж716, Ж717, Ж718, Ж719, Ж720, Ж721, Ж722, Ж723, Ж724, Ж725, Ж726, Ж727, Ж728, Ж729, Ж730, Ж731, Ж732, Ж733, Ж734, Ж735, Ж736, Ж737, Ж738, Ж739, Ж740, Ж741, Ж742, Ж743, Ж744, Ж745, Ж746, Ж747, Ж748, Ж749, Ж750, Ж751, Ж752, Ж753, Ж754, Ж755, Ж756, Ж757, Ж758, Ж759, Ж760, Ж761, Ж762, Ж763, Ж764, Ж765, Ж766, Ж767, Ж768, Ж769, Ж770, Ж771, Ж772, Ж773, Ж774, Ж775, Ж776, Ж777, Ж778, Ж779, Ж780, Ж781, Ж782, Ж783, Ж784, Ж785, Ж786, Ж787, Ж788, Ж789, Ж790, Ж791, Ж792, Ж793, Ж794, Ж795, Ж796, Ж797, Ж798, Ж799, Ж800, Ж801, Ж802, Ж803, Ж804, Ж805, Ж806, Ж807, Ж808, Ж809, Ж810, Ж811, Ж812, Ж813, Ж814, Ж815, Ж816, Ж817, Ж818, Ж819, Ж820, Ж821, Ж822, Ж823, Ж824, Ж825, Ж826, Ж827, Ж828, Ж829, Ж830, Ж831, Ж832, Ж833, Ж834, Ж835, Ж836, Ж837, Ж838, Ж839, Ж840, Ж841, Ж842, Ж843, Ж844, Ж845, Ж846, Ж847, Ж848, Ж849, Ж850, Ж851, Ж852, Ж853, Ж854, Ж855, Ж856, Ж857, Ж858, Ж859, Ж860, Ж861, Ж862, Ж863, Ж864, Ж865, Ж866, Ж867, Ж868, Ж869, Ж870, Ж871, Ж872, Ж873, Ж874, Ж875, Ж876, Ж877, Ж878, Ж879, Ж880, Ж881, Ж882, Ж883, Ж884, Ж885, Ж886, Ж887, Ж888, Ж889, Ж890, Ж891, Ж892, Ж893, Ж894, Ж895, Ж896, Ж897, Ж898, Ж899, Ж900, Ж901, Ж902, Ж903, Ж904, Ж905, Ж906, Ж907, Ж908, Ж909, Ж910, Ж911, Ж912, Ж913, Ж914, Ж915, Ж916, Ж917, Ж918, Ж919, Ж920, Ж921, Ж922, Ж923, Ж924, Ж925, Ж926, Ж927, Ж928, Ж929, Ж930, Ж931, Ж932, Ж933, Ж934, Ж935, Ж936, Ж937, Ж938, Ж939, Ж940, Ж941, Ж942, Ж943, Ж944, Ж945, Ж946, Ж947, Ж948, Ж949, Ж950, Ж951, Ж952, Ж953, Ж954, Ж955, Ж956, Ж957, Ж958, Ж959, Ж960, Ж961, Ж962, Ж963, Ж964, Ж965, Ж966, Ж967, Ж968, Ж969, Ж970, Ж971, Ж972, Ж973, Ж974, Ж975, Ж976, Ж977, Ж978, Ж979, Ж980, Ж981, Ж982, Ж983, Ж984, Ж985, Ж986, Ж987, Ж988, Ж989, Ж990, Ж991, Ж992, Ж993, Ж994, Ж995, Ж996, Ж997, Ж998, Ж999, Ж1000.

**Границы зон санитарной охраны источников питьевого водоснабжения**

- граница I степени
- граница II степени
- граница III степени

**Функциональные зоны, границы которых пересекает граница I степени зон санитарной охраны источников питьевого водоснабжения**

- функциональная зона, границы которой пересекает граница I степени зон санитарной охраны источников питьевого водоснабжения

**Существующие особо охраняемые природные территории**

- территория, которая является особо охраняемой природной территорией

**Территории и зоны охраны объектов культурного наследия**

- территория, которая является объектом культурного наследия
- зона охраны объекта культурного наследия
- зона регулирования застройки и хозяйственной деятельности
- зона охраняемого природного ландшафта

**ТЕР** — функциональная зона в границах территории объекта культурного наследия\*\*\*  
**ОХЗ** — функциональная зона в границах охраняемой зоны объекта культурного наследия\*\*\*  
**ЗРЗ** — функциональная зона в границах зоны регулирования застройки и хозяйственной деятельности объекта культурного наследия\*\*\*  
**ОПЗ** — функциональная зона в границах зоны охраняемого природного ландшафта объекта культурного наследия\*\*\*  
**ЗЩЗ** — функциональная зона в границах защитной зоны объекта культурного наследия\*\*\*

\*\*\* Уполномоченными органами использования территории и градостроительными организациями в границах территории и зон охраны объектов культурного наследия проводятся и осуществляются мероприятия по обеспечению сохранности объектов культурного наследия и зон их охраны.

**Планируемые объекты социальной инфраструктуры\***

- регионального значения\*\*
- планируемые / реконструируемые
- больницы
- поликлиники/абитулатории/кабинеты общей практики
- фельдшерско-акушерский пункт, кабинет врачебной практики
- Универсальный комплексный центр социального обслуживания населения (УКЦСОН)

**Линейные объекты транспортной инфраструктуры\***

- железнодорожные пути
- железнодорожные пути местного пользования
- автомобильные дороги
- автомобильные дороги регионального или межмуниципального значения
- автомобильные дороги местного значения
- улично-дорожная сеть
- магистральные улицы районного значения
- улицы и дороги местного значения
- дороги велосипедные
- линии общественного пассажирского транспорта
- линии скоростного трамвая (ЛСТ)
- линии метрополитена

\* Планируемые объекты регионального значения приводятся для информирования общественности. Объекты местного значения приводятся для информирования общественности. Объекты федерального значения приводятся для информирования общественности.

Примечание: объекты на карте соответствуют плану объекта в Едином государственном информационном ресурсе о территории Московской области (ЕГИРМО) и/или Единому государственному информационному ресурсу о территории Московской области (ЕГИРМО).

Должность	ФИО	Подпись	Дата	Договор №06092022/ГП/КСТ/22 от 15.09.2022		
Исполнитель	Майорова Н.В.			Московская область, городской округ Красногорск, г. Красногорск		
Исполнитель	Майорова Н.В.			Страниц	Лист	Листов
Исполнитель	Майорова Н.В.			2	2	2
Карта функциональных зон городского округа Красногорск Московской области применительно к населенному пункту г. Красногорск. М 1:10000				ГАУ МО "НИИТИ градостроительства"		