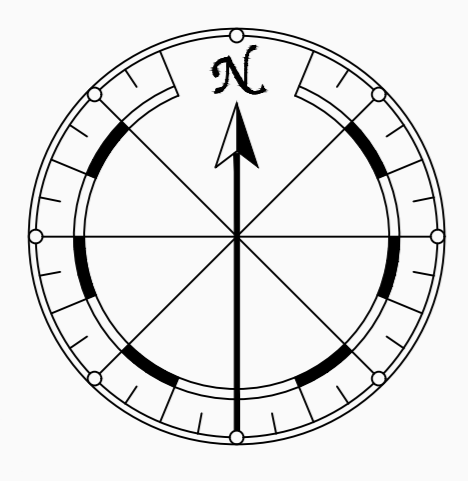


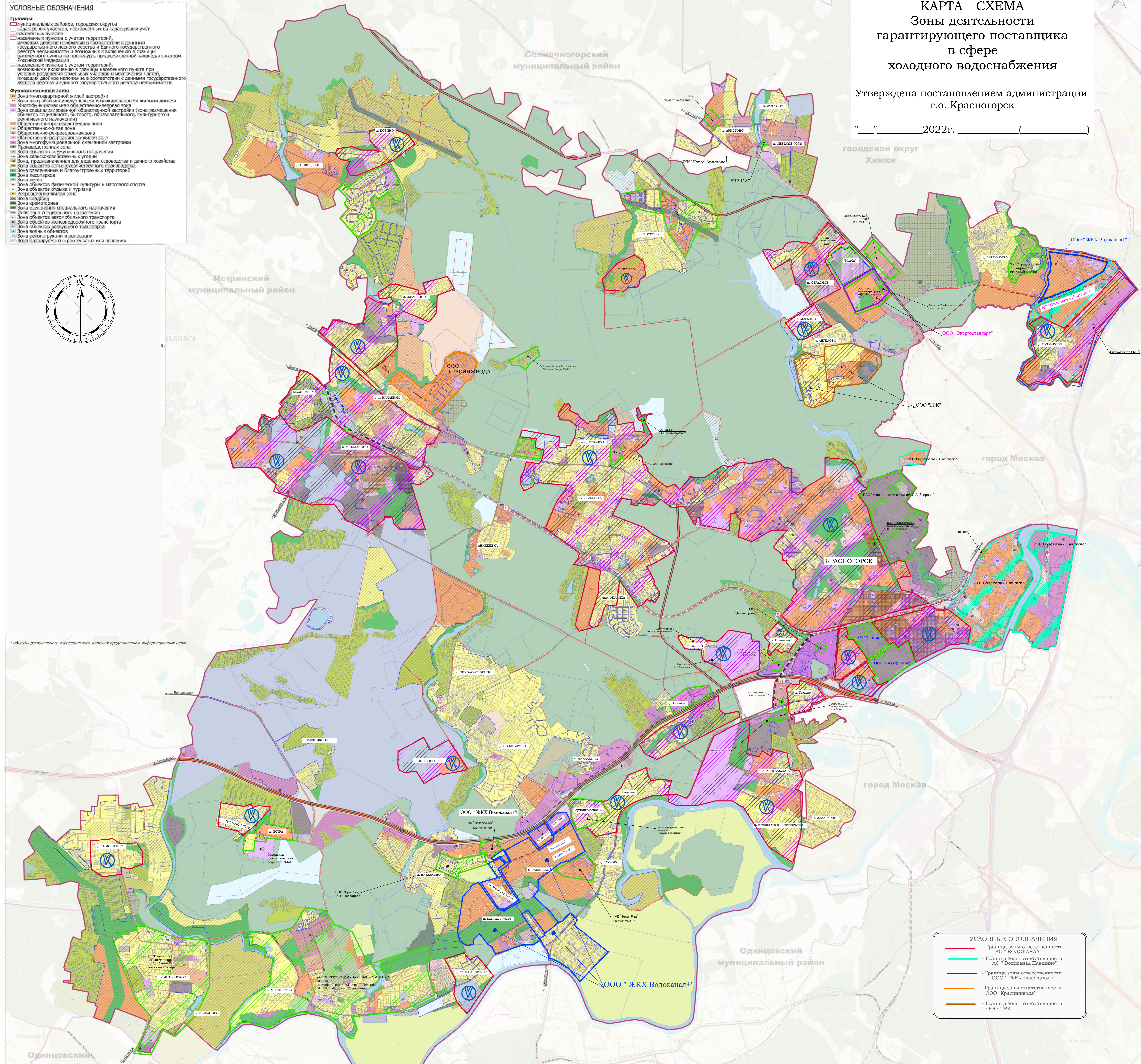
- УСЛОВНЫЕ ОБОЗНАЧЕНИЯ**
- Границы**
- муниципальный район, городских округов
  - кадастровых участков, поставленных на кадастровый учёт
  - населенных пунктов
  - населенных пунктов с учетом территорий, имеющих двойное наложение в соответствии с данными государственного лесного реестра и Единого государственного реестра недвижимости и возможных к включению в границы населенного пункта по процедуре, предусмотренной законодательством Российской Федерации
  - населенных пунктов с учетом территорий, имеющих двойное наложение в соответствии с данными государственного лесного реестра и Единого государственного реестра недвижимости
- Функциональные зоны**
- зона многоэтажной жилой застройки
  - зона застройки индивидуальными и блокированными жилыми домами
  - Multifunctional общественно-деловая зона
  - зона специализированной общественной застройки (зона размещения объектов социального, бытового, образовательного, культурного и религиозного назначения)
  - общественно-производственная зона
  - общественно-жилая зона
  - общественно-рекреационная зона
  - общественно-рекреационно-жилая зона
  - зона многофункциональной смешанной застройки
  - производственная зона
  - зона объектов коммунального назначения
  - зона объектов складского назначения
  - зона, предназначенная для ведения садоводства и дачного хозяйства
  - зона озелененных и благоустроенных территорий
  - зона лесопарков
  - зона лесов
  - зона объектов физической культуры и массового спорта
  - зона объектов отдыха и туризма
  - рекреационно-жилая зона
  - зона кладбищ
  - зона крематориев
  - зона озеленения специального назначения
  - зона специального назначения
  - зона объектов автомобильного транспорта
  - зона объектов железнодорожного транспорта
  - зона объектов воздушного транспорта
  - зона водных объектов
  - зона реконструкции и реновации
  - зона планируемого строительства или освоения



**КАРТА - СХЕМА**  
**Зоны деятельности**  
**гарантирующего поставщика**  
**в сфере**  
**холодного водоснабжения**

Утверждена постановлением администрации  
 г.о. Красногорск

2022г.



- УСЛОВНЫЕ ОБОЗНАЧЕНИЯ**
- Граница зоны ответственности АО "ВОДОКАНАЛ"
  - Граница зоны ответственности АО "Водоканал Павшино"
  - Граница зоны ответственности ООО "ЖКХ Водоканал +"
  - Граница зоны ответственности ООО "Красинжвода"
  - Граница зоны ответственности ООО "ТРК"

\* объекты регионального и федерального значения представлены в информационных целях