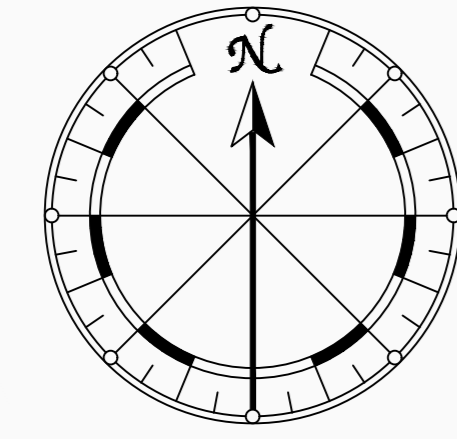


УСЛОВНЫЕ ОБОЗНАЧЕНИЯ

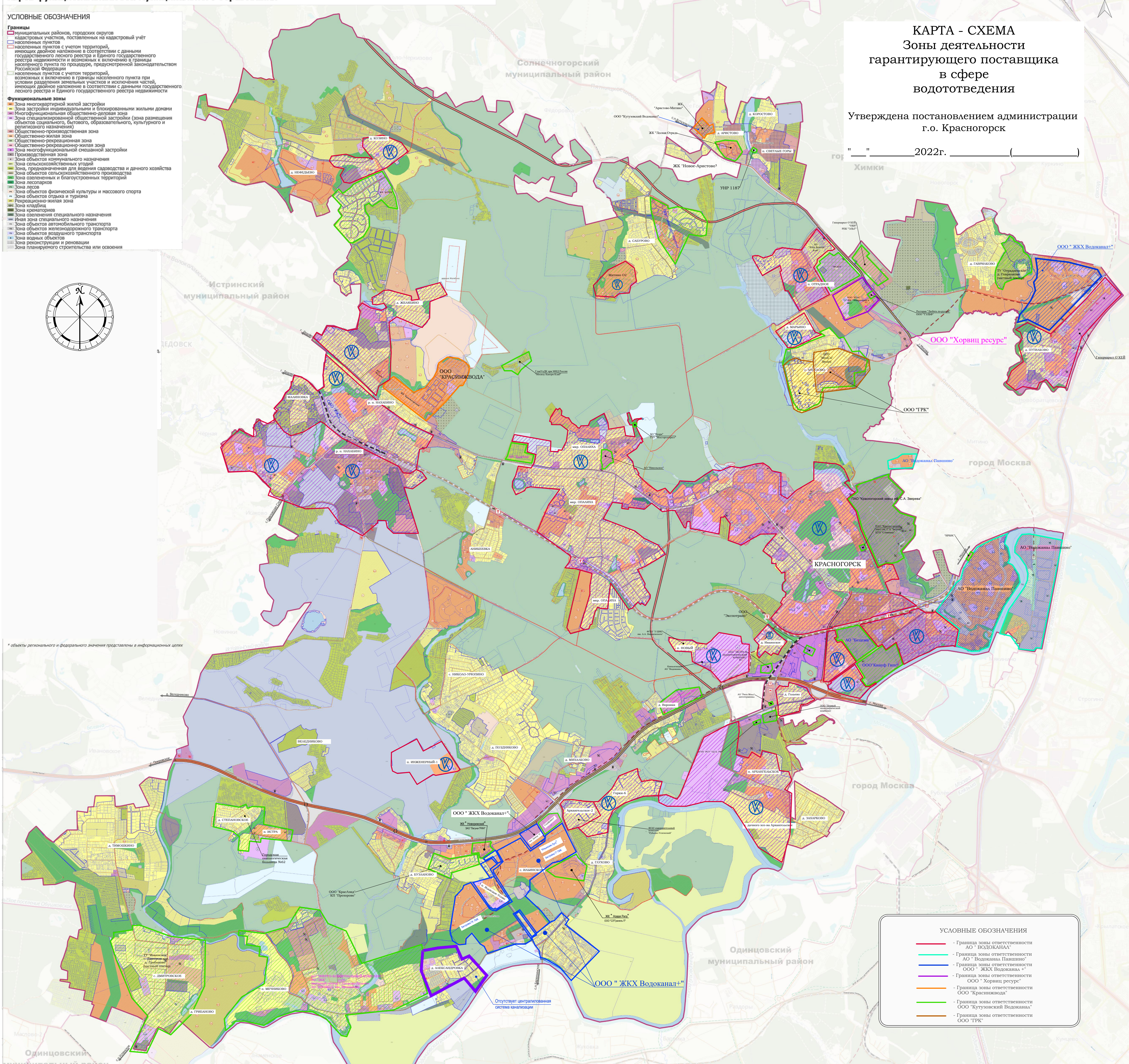
- Границы**
- муниципальных районов, городских округов
 - кадастровых участков, поставленных на кадастровый учёт
 - населенных пунктов
 - населенных пунктов с учетом территорий, имеющих двойное наложение в соответствии с данными государственного лесного реестра и Единого государственного реестра недвижимости и возможных к включению в границы населенного пункта по процедуре, предусмотренной законодательством Российской Федерации
 - населенных пунктов с учетом территорий, возможных к включению в границы населенного пункта при условии разделения земельных участков и исключения частей, имеющих двойное наложение в соответствии с данными государственного лесного реестра и Единого государственного реестра недвижимости
- Функциональные зоны**
- Зона многоквартирной жилой застройки
 - Зона застройки индивидуальными и блокированными жилыми домами
 - Многофункциональная общественно-деловая зона
 - Зона специализированной общественной застройки (зона размещения объектов социального, бытового, образовательного, культурного и религиозного назначения)
 - Общественно-производственная зона
 - Общественно-рекреационная зона
 - Общественно-рекреационно-жилая зона
 - Зона многофункциональной смешанной застройки
 - Производственная зона
 - Зона объектов коммунального назначения
 - Зона сельскохозяйственных угодий
 - Зона, предназначенная для ведения садоводства и дачного хозяйства
 - Зона объектов сельскохозяйственного производства
 - Зона озелененных и благоустроенных территорий
 - Зона лесов
 - Зона объектов физической культуры и массового спорта
 - Зона объектов отдыха и туризма
 - Рекреационно-жилая зона
 - Зона кладбищ
 - Зона крематориев
 - Зона озеленения специального назначения
 - Иная зона специального назначения
 - Зона объектов автомобильного транспорта
 - Зона объектов железнодорожного транспорта
 - Зона объектов воздушного транспорта
 - Зона военных объектов
 - Зона реконструкции и реновации
 - Зона планируемого строительства или освоения



КАРТА - СХЕМА
Зоны деятельности
гарантирующего поставщика
в сфере
водототведения

Утверждена постановлением администрации
 г.о. Красногорск

2022г.



* объекты регионального и федерального значения представлены в информационных целях

- УСЛОВНЫЕ ОБОЗНАЧЕНИЯ**
- Граница зоны ответственности АО "ВОДОКАНАЛ"
 - Граница зоны ответственности АО "Водоканал Пашинно"
 - Граница зоны ответственности ООО "ЖКХ Водоканал+"
 - Граница зоны ответственности ООО "Хорвиц ресурс"
 - Граница зоны ответственности ООО "Краснаявода"
 - Граница зоны ответственности ООО "Кутузовский Водоканал"
 - Граница зоны ответственности ООО "ТРК"