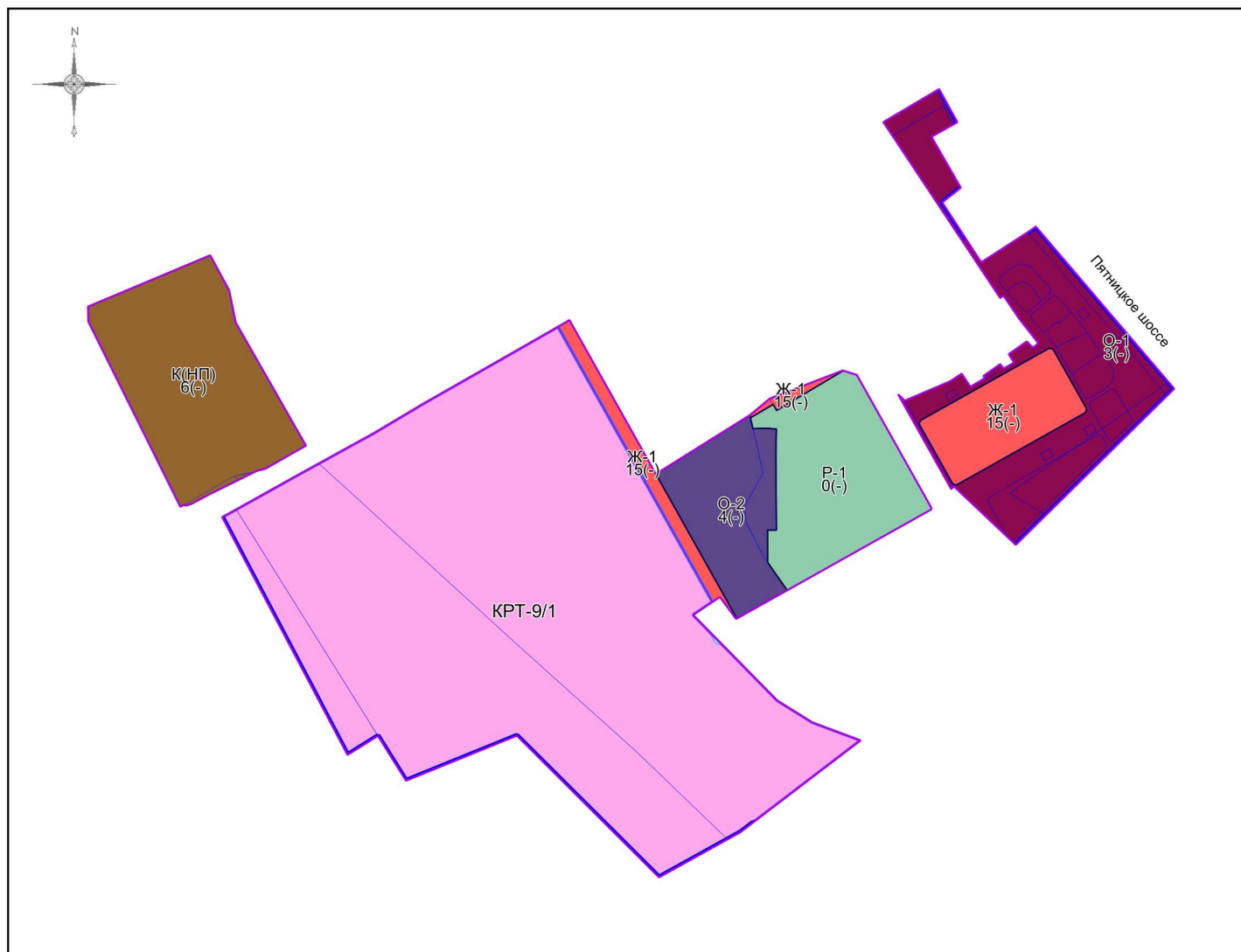


ВНЕСЕНИЕ ИЗМЕНЕНИЙ В ПРАВИЛА ЗЕМЛЕПОЛЬЗОВАНИЯ И ЗАСТРОЙКИ ТЕРРИТОРИИ (ЧАСТИ ТЕРРИТОРИИ) ГОРОДСКОГО ОКРУГА КРАСНОГОРСК МОСКОВСКОЙ ОБЛАСТИ ПРИМЕНИТЕЛЬНО К ТЕРРИТОРИАЛЬНОЙ ЗОНЕ ОСУЩЕСТВЛЕНИЯ ДЕЯТЕЛЬНОСТИ ПО КОМПЛЕКСНОМУ РАЗВИТИЮ ТЕРРИТОРИИ «КРТ-9»

КАРТА ГРАДОСТРОИТЕЛЬНОГО ЗОНИРОВАНИЯ С УСТАНОВЛЕННЫМИ ТЕРРИТОРИЯМИ, В ГРАНИЦАХ КОТОРЫХ ПРЕДУСМАТРИВАЕТСЯ ОСУЩЕСТВЛЕНИЕ ДЕЯТЕЛЬНОСТИ ПО КОМПЛЕКСНОМУ РАЗВИТИЮ ТЕРРИТОРИИ



Условные обозначения:

Границы

- Разработок
- Населённых пунктов
- Земельных участков (по данным ЕГРН)

Территориальные зоны

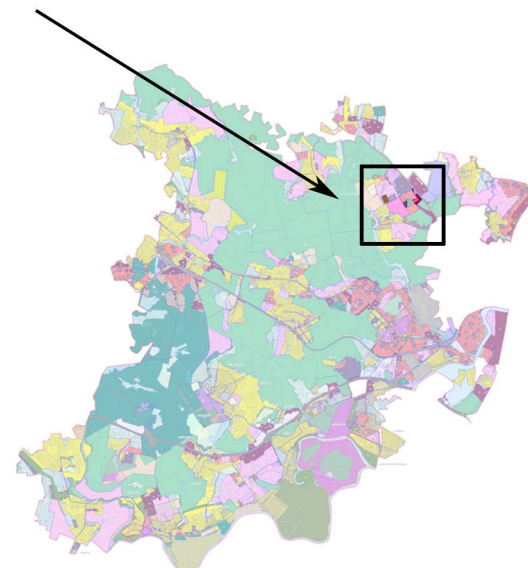
- КРТ - Зона осуществления деятельности по комплексному развитию территории
- Ж-1 - Зона многоквартирной жилой застройки
- О-1 - Многофункциональная общественно-деловая зона
- О-2 - Зона специализированной общественной застройки
- К(НП) - Коммунальная зона (в границах населенного пункта)
- Р-1 - Зона парков

Подписи территориальных зон

- О-1 - Виды территориальных зон
- 3 - Предельное количество надземных этажей
- (-) - Предельная высотность (в метрах)

Примечание:

- Предельные параметры определяются в соответствии со статьей 11 настоящих Правил.
- Карта применяется одновременно с картой градостроительного зонирования с отображением границ населенных пунктов, границ зон с особыми условиями использования территорий, границ территорий объектов культурного наследия и границ территорий исторических поселений.
- Карта применяется одновременно с картой градостроительного зонирования с установленными территориями, в границах которых предусматриваются требования к архитектурно-градостроительному облику объектов капитального строительства.
- Объекты транспортной инфраструктуры, территории, покрытые поверхностными водами (местоположение определяется по итогам проведенных инженерно-геодезических изысканий, а также по итогам проведенного обследования специализированной организацией, обладающей лицензией Росгидромета на осуществление деятельности в области гидрометеорологии и в смежных с ней областях, включающей определение гидрологических характеристик окружающей среды), границы населенных пунктов отображены в информационных целях.



| | | | | | | | |
|--------------------------|------------------|---------|------|--|--|------|--------|
| Должность | ФИО | Подпись | Дата | Договор от от 23.09.2024 №207-2024-Э | | | |
| Зам. нач. отд. № 1 МГП | Д.М. Пападопулос | | | Московская область, городской округ Красногорск | | | |
| ГИП отд. № 1 МГП | Д.А. Косенко | | | | | | |
| ГИП отд. № 1 МГП | А.В. Склярва | | | | | | |
| Глав. спец. отд. № 1 МГП | А.С. Марченкова | | | | | | |
| | | | | Внесение изменений в Правила землепользования и застройки территории (части территории) городского округа Красногорск Московской области применительно к территориальной зоне осуществления деятельности по комплексному развитию территории «КРТ-9» | Стадия | Лист | Листов |
| | | | | | ГД | 1 | 3 |
| Проверил | Д.М. Пападопулос | | | Карта градостроительного зонирования с установленными территориями, в границах которых предусматривается осуществление деятельности по комплексному развитию территории | НИИПИ Градостроительства ГАОУ МО "НИИПИ градостроительства" | | |
| | | | | | Масштаб 1:10000 | | |