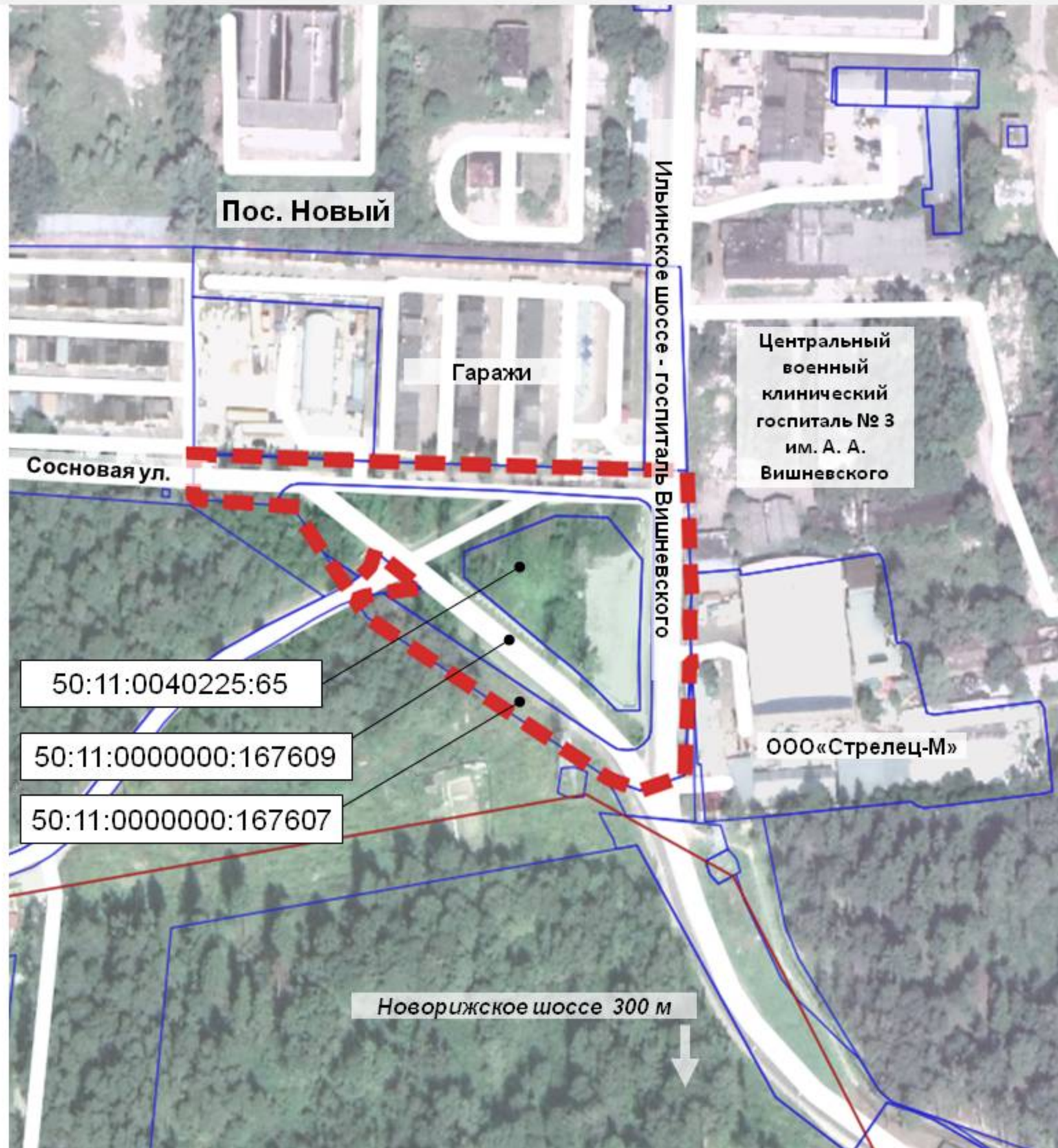


# Схема земельных участков



Площадь проектируемой территории – 0,991 га.

В границах проектируемой территории расположены

3 кадастровых участка:

КН 50:11:0040225:65 – 0,23 га;

КН 50:11:0000000:167609 – 0,378 га;

КН 50:11:0000000:167607 – 0,383 га.

Вблизи от проектируемой территории расположен Центральный военный клинический госпиталь № 3 им. А.А.Вишневского, склады и гаражи.

## УСЛОВНЫЕ ОБОЗНАЧЕНИЯ

Границы:

- ■ ■ ■ ■ проектируемой территории
- земельные участки, поставленные на Государственный кадастровый учет

Объекты транспортной инфраструктуры:

- существующие автомобильные дороги
- существующие проезды