

Утверждена

(наименование документа об утверждении, включая наименования

органов государственной власти или органов местного

самоуправления, принявших решение об утверждении схемы

или подписавших соглашение о перераспределении земельных участков)

от _____

№ _____

**Схема расположения земельного участка или земельных участков
на кадастровом плане территории**

Условный номер земельного участка

(указывается в случае, если предусматривается образование двух и более земельных участков)

Площадь земельного участка 9 м²

(указывается проектная площадь образуемого земельного участка, вычисленная с использованием федеральной государственной географической информационной системы, обеспечивающей функционирование национальной системы пространственных данных, которой является федеральная государственная географическая информационная система "Единая цифровая платформа "Национальная система пространственных данных" (далее - информационная система), или иных технологических и программных средств с округлением до 1 квадратного метра. Указанное значение площади земельного участка может быть уточнено при проведении кадастровых работ не более чем на десять процентов)

Координаты, м

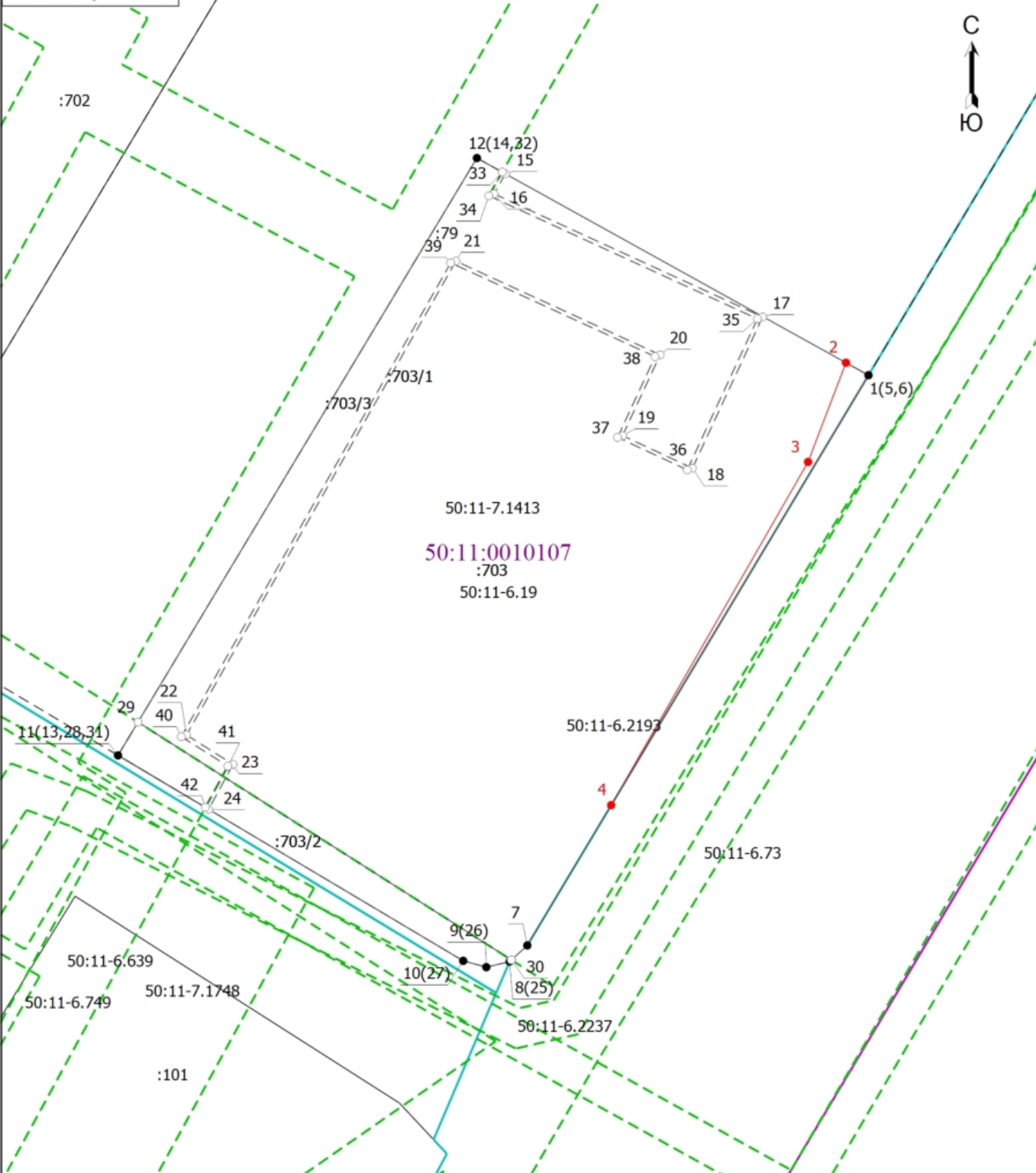
**Обозначение характерных точек
границ**

(указываются в случае подготовки схемы расположения земельного участка с использованием информационной системы или иных технологических и программных средств. Значения координат, полученные с использованием указанных технологических и программных средств, указываются с округлением до 0,01 метра)

	Координаты, м	
	X	Y
1	2	3
1	477791.27	2176676.31
2	477791.92	2176675.14
3	477786.76	2176673.17
4	477768.92	2176662.94
5	477791.27	2176676.31
1	477791.27	2176676.31

Схема расположения земельного участка или земельных участков на кадастровом плане территории

МСК-50, зона 2



Масштаб 1:300

Условные обозначения

- - Часть границы, местоположение которой определено при выполнении кадастровых работ
- - Часть границы, сведения ЕГРН о которой позволяют однозначно определить ее положение на местности
- - - - - Часть границы, сведения ЕГРН о которой не позволяют однозначно определить ее положение на местности

Схема расположения земельного участка или земельных участков на кадастровом плане территории

- - Характерная точка границы земельного участка, сведения ЕГРН о которой соответствуют требованиям, установленным в соответствии с частью 13 статьи 22 Федерального закона от 13 июля 2015 г. N 218-ФЗ "О государственной регистрации недвижимости"
 - - Характерная точка границы земельного участка, сведения ЕГРН о которой не соответствуют требованиям, установленным в соответствии с частью 13 статьи 22 Федерального закона от 13 июля 2015 г. N 218-ФЗ "О государственной регистрации недвижимости"
 - - Характерная точка границы земельного участка, сведения о которой отсутствуют в ЕГРН, местоположение которой определено при кадастровых работах (новая характерная точка)
- 1(5,6) - Обозначение характерной точки, местоположение которой не изменилось или было уточнено
- 2 - Обозначение новой характерной точки
- :702 - Кадастровый номер земельного участка
- :703 - Измененный земельный участок
-
- 50:11:0010107 - Граница кадастрового квартала
- 50:11:0010107 - Номер кадастрового квартала
-
- 50:11-7.1413 - Граница территориальной зоны
- 50:11-7.1413 - Территориальная зона 50:11-7.1413 — Жилая зона
-
- 50:11-6.2193 - Граница зоны с особыми условиями
- 50:11-6.2193 - Зона с особыми условиями использования территории 50:11-6.2193 — Охранная зона объектов электроэнергетики (объектов электросетевого хозяйства и объектов по производству электрической энергии)