

# ВНЕСЕНИЕ ИЗМЕНЕНИЙ В ПРАВИЛА ЗЕМЛЕПОЛЬЗОВАНИЯ И ЗАСТРОЙКИ ТЕРРИТОРИИ (ЧАСТИ ТЕРРИТОРИИ) ГОРОДСКОГО ОКРУГА КРАСНОГОРСК МОСКОВСКОЙ ОБЛАСТИ ПРИМЕНИТЕЛЬНО К НАСЕЛЕННОМУ ПУНКТУ П. ОТРАДНОЕ

## КАРТА ГРАДОСТРОИТЕЛЬНОГО ЗОНИРОВАНИЯ С УСТАНОВЛЕННЫМИ ТЕРРИТОРИЯМИ, В ГРАНИЦАХ КОТОРЫХ ПРЕДУСМАТРИВАЕТСЯ ОСУЩЕСТВЛЕНИЕ ДЕЯТЕЛЬНОСТИ ПО КОМПЛЕКСНОМУ РАЗВИТИЮ ТЕРРИТОРИИ



### Условные обозначения:

#### Границы

- Населённого пункта
- Земельных участков (по данным ЕГРН)
- Территориальных зон

#### Территории

- Земли, покрытые поверхностными водами

#### Территориальные зоны

- КРТ - Зона осуществления деятельности по комплексному развитию территории
- Ж-1 - Зона многоквартирной жилой застройки
- Ж-1-3 - Зона многоквартирной жилой застройки
- Ж-2 - Зона застройки индивидуальными и блокированными жилыми домами
- Ж-3 - Зона смешанной малоэтажной жилой застройки
- О-1 - Многофункциональная общественно-деловая зона
- О-2 - Зона специализированной общественной застройки
- О-2-1 - Специализированная зона объектов здравоохранения
- ОП(НП) - Общественно-производственная зона (в границах населенного пункта)
- К(НП) - Коммунальная зона (в границах населенного пункта)
- П(НП) - Производственная зона (в границах населенного пункта)
- Т(НП) - Зона транспортной инфраструктуры (в границах населенного пункта)

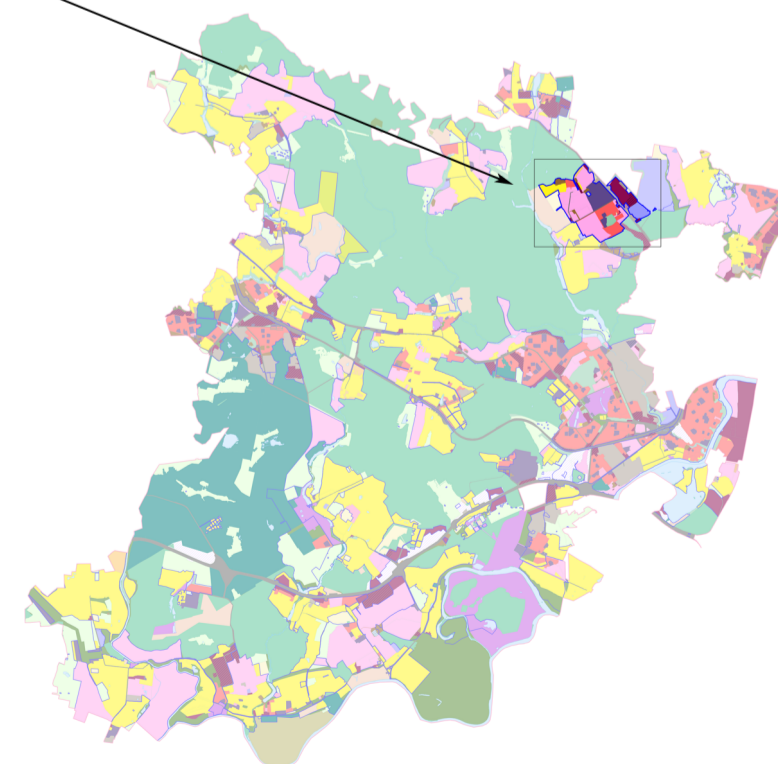
- Р-1 - Зона парков
- Р-5(НП) - Зона объектов отдыха и туризма (в границах населенного пункта)
- СП-1 - Зона мест погребения
- СХ-2 - Зона, предназначенная для ведения садоводства
- МФ - Многофункциональная зона
- Зоны с особыми условиями использования территорий**
- Зона регулирования застройки и хозяйственной деятельности

#### Подписи территориальных зон

- О-1 - Виды территориальных зон
- 3 - Предельное количество надземных этажей
- (-) - Предельная высотность (в метрах)

#### Примечание:

- \* Предельные параметры определяются в соответствии с режимом зоны охраны объекта культурного наследия.
- Предельные параметры определяются в соответствии со статьей 11 настоящих Правил.
- Карта применяется одновременно с картой градостроительного зонирования с отображением границы населенного пункта, границ зон с особыми условиями использования территорий, границ территорий объектов культурного наследия и границ территорий исторических поселений.
- Карта применяется одновременно с картой градостроительного зонирования с установленными территориями, в границах которых предусматриваются требования к архитектурно-градостроительному облику объектов капитального строительства.
- Объекты транспортной инфраструктуры, территории, покрытые поверхностными водами (местоположение определяется по итогам проведенных инженерно-геодезических изысканий, а также по итогам проведенного обследования специализированной организацией, обладающей лицензией Росгидромета на осуществление деятельности в области гидрометеорологии и в смежных с ней областях, включающей определение гидрологических характеристик окружающей среды), границы населенных пунктов отображены в информационных целях.



Должность	ФИО	Подпись	Дата	Договор от 19.01.2026 № 009-2026-Э			
Зам. нач. отд. НТИ МГП	Д.М. Паладопулос			Московская область, городской округ Красногорск, п. Отрадное			
ГИП отд. № 1 МГП	Д.А. Косенко						
ГИП отд. № 1 МГП	А.В. Силарова						
Вед. инж. отд. № 3 МГП	Г.Г. Юрин						
				Внесение изменений в Правила землепользования и застройки территории (части территории) городского округа Красногорск Московской области применительно к населенному пункту п. Отрадное	Стадия	Лист	Листов
					ГД	1	3
Проверил	Д.М. Паладопулос			Карта градостроительного зонирования с установленными территориями, в границах которых предусматривается осуществление деятельности по комплексному развитию территории	НИИПИ градостроительства ГАУ МО «НИИПИ градостроительства»		
				Масштаб 1:10000			