

ПРОЕКТ ГЕНЕРАЛЬНОГО ПЛАНА ГОРОДСКОГО ОКРУГА КРАСНОГОРСК МОСКОВСКОЙ ОБЛАСТИ
Карта функциональных зон муниципального образования

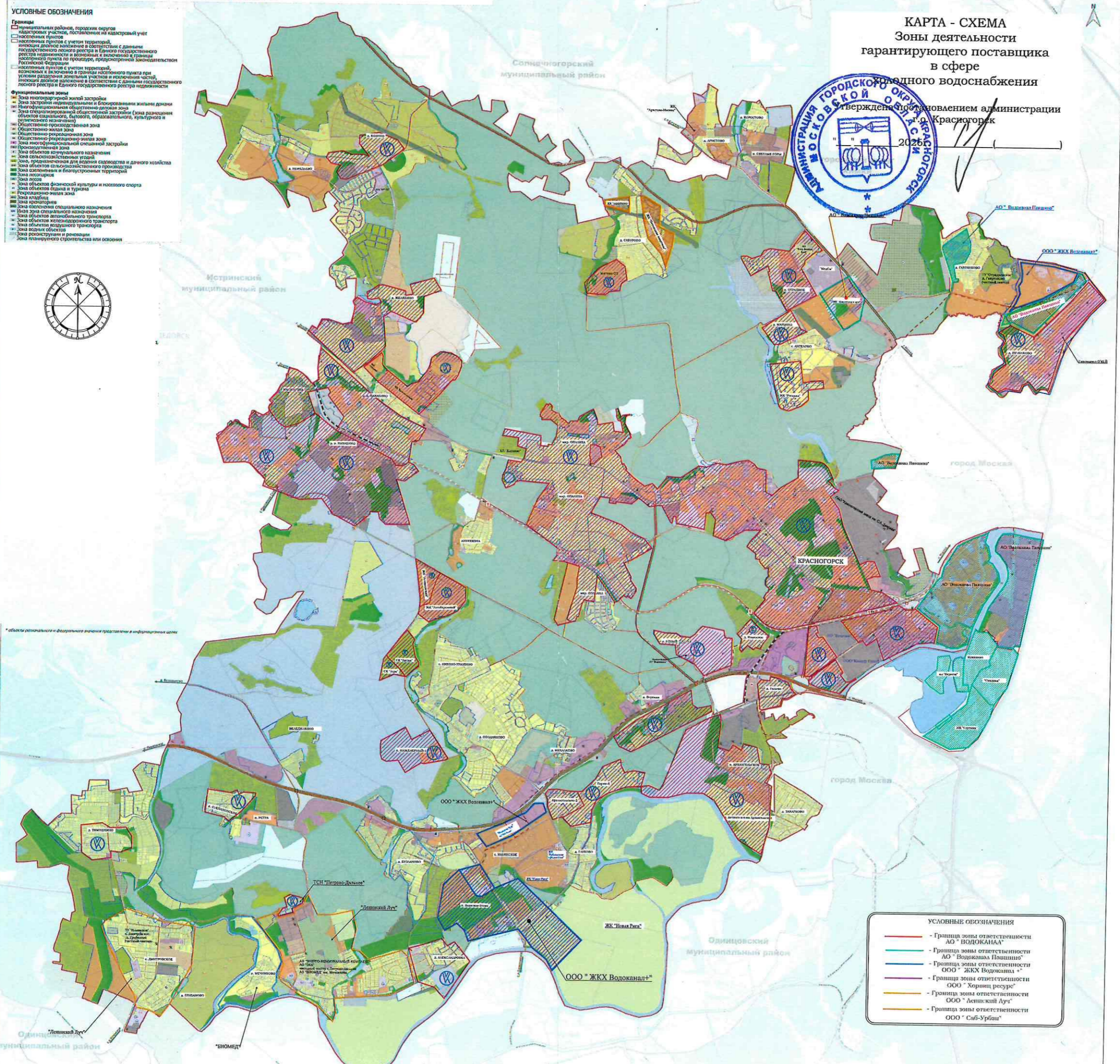
- УСЛОВНЫЕ ОБОЗНАЧЕНИЯ**
- Границы**
- муниципальный район, городской округ
 - кадастровый участок, поставленный на кадастровый учет
 - населенный пункт
 - населенный пункт с учетом территории, входящей в состав территории с данными государственного кадастра недвижимости и исключено в границах кадастрового участка по проекту, предусмотренной законодательством Российской Федерации
 - населенный пункт с учетом территории, входящей в состав территории с данными государственного кадастра недвижимости и исключено в границах кадастрового участка по проекту, предусмотренной законодательством Российской Федерации
- Функциональные зоны**
- Зона реконструктивной жилой застройки
 - Зона застройки индивидуальными и блокированными жилыми домами
 - Многофункциональная общественно-деловая зона
 - Зона специализированной общественной застройки (зона размещения объектов социального, бытового, образовательного, культурного и религиозного назначения)
 - Общественно-производственная зона
 - Общественно-жилая зона
 - Общественно-рекреационная зона
 - Зона индустриально-складской застройки
 - Производственная зона
 - Зона объектов инженерного назначения
 - Зона сельскохозяйственных угодий
 - Зона, предназначенная для ведения садоводства и дачного хозяйства
 - Зона объектов сельскохозяйственного производства
 - Зона озеленения и благоустройства территории
 - Зона лесопарков
 - Зона водоемов
 - Зона объектов физической культуры и массового спорта
 - Зона объектов отдыха и туризма
 - Рекреационно-жилая зона
 - Зона кладбищ
 - Зона креативных индустрий
 - Зона зонирования специального назначения
 - Иная зона специального назначения
 - Зона объектов автомобильного транспорта
 - Зона объектов железнодорожного транспорта
 - Зона объектов воздушного транспорта
 - Зона водных объектов
 - Зона реконструкции и реновации
 - Зона инженерного строительства или освоения



КАРТА - СХЕМА
Зоны деятельности
гарантирующего поставщика
в сфере
единого водоснабжения



Утверждена и подписана
2026



- УСЛОВНЫЕ ОБОЗНАЧЕНИЯ**
- Граница зоны ответственности АО "ВОДОКАНАЛ"
 - Граница зоны ответственности АО "Водоканал Павшино"
 - Граница зоны ответственности ООО "ЖКХ Водоканал+"
 - Граница зоны ответственности ООО "Хорин ресурс"
 - Граница зоны ответственности ООО "Ленинский Луг"
 - Граница зоны ответственности ООО "Суб-Урб"