

**Сообщение о возможном установлении публичного сервитута для строительства линейного объекта инфраструктуры: инженерная инфраструктура, необходимая для обеспечения строительства объекта городского заказа «Строительство многоуровневых транспортных развязок с прилегающей улично-дорожной сетью в районе станции метро «Ильинская»**

1.	Наименование уполномоченного органа, которым рассматривается ходатайство об установлении публичного сервитута	Департамент городского имущества города Москвы
2.	Цель установления публичного сервитута	Строительство линейного объекта инфраструктуры: инженерная инфраструктура, необходимая для обеспечения строительства объекта городского заказа «Строительство многоуровневых транспортных развязок с прилегающей улично-дорожной сетью в районе станции метро «Ильинская»
3.	Адрес или иное описание местоположения земельного участка (участков), в отношении которого испрашивается публичный сервитут	Земельный участок с кадастровым номером 50:11:0040224:50–ЧЗУ1 площадью 616 кв.м
4.	Адрес, по которому заинтересованные лица могут ознакомиться с поступившим ходатайством об установлении публичного сервитута и прилагаемым к нему описанием местоположения границ публичного сервитута, подать заявление об учете прав на земельные участки, а также срок подачи указанных заявлений, время приема заинтересованных лиц для ознакомления с поступившим ходатайством об установлении публичного сервитута	Заинтересованные лица могут ознакомиться с поступившим ходатайством об установлении публичных сервитутов и прилагаемым к нему описанием местоположения границ публичных сервитутов по адресу: <a href="https://www.mos.ru/dgi/documents/izveshcheniia/">https://www.mos.ru/dgi/documents/izveshcheniia/</a> При необходимости возможно подать обращение по данному вопросу через электронную приемную <a href="https://www.mos.ru/feedback/reception/">https://www.mos.ru/feedback/reception/</a> (время приема круглосуточно) Правообладатели земельных участков, в отношении которых испрашивается публичный сервитут, если их права не зарегистрированы в Едином государственном реестре недвижимости, могут подать заявления в Управление Росреестра по Москве об учете их прав (обременения прав) на земельные участки с приложением копий документов, подтверждающих эти права (обременения прав), в течение 15 дней со дня опубликования данного сообщения
5.	Официальные сайты в информационно-телекоммуникационной сети «Интернет», на которых размещается сообщение о поступившем ходатайстве об установлении публичного сервитута	<a href="https://www.mos.ru/dgi/">https://www.mos.ru/dgi/</a>
6.	Реквизиты решений об утверждении документа территориального планирования, документации по планировке территории, программ комплексного развития систем коммунальной инфраструктуры поселения, городского округа, а также информацию об инвестиционной программе субъекта естественных монополий, организации коммунального комплекса, указанных в ходатайстве об установлении публичного сервитута	Постановление Правительства Москвы от 20.12.2024 № 3067-ПП «Об утверждении проекта планировки территории линейного объекта - продление Рублево-Архангельской линии метрополитена на территорию Московской области в город Красногорск в части размещения электродепо метрополитена»
7.	Официальные сайты в информационно-телекоммуникационной сети «Интернет», на которых размещены утвержденные документы территориального планирования, документация по планировке территории, программа комплексного развития систем коммунальной инфраструктуры поселения, городского округа, инвестиционная программа субъекта естественных монополий, организации коммунального комплекса, указанных в ходатайстве об установлении публичного сервитута	<a href="https://www.mos.ru/dgi/">https://www.mos.ru/dgi/</a>

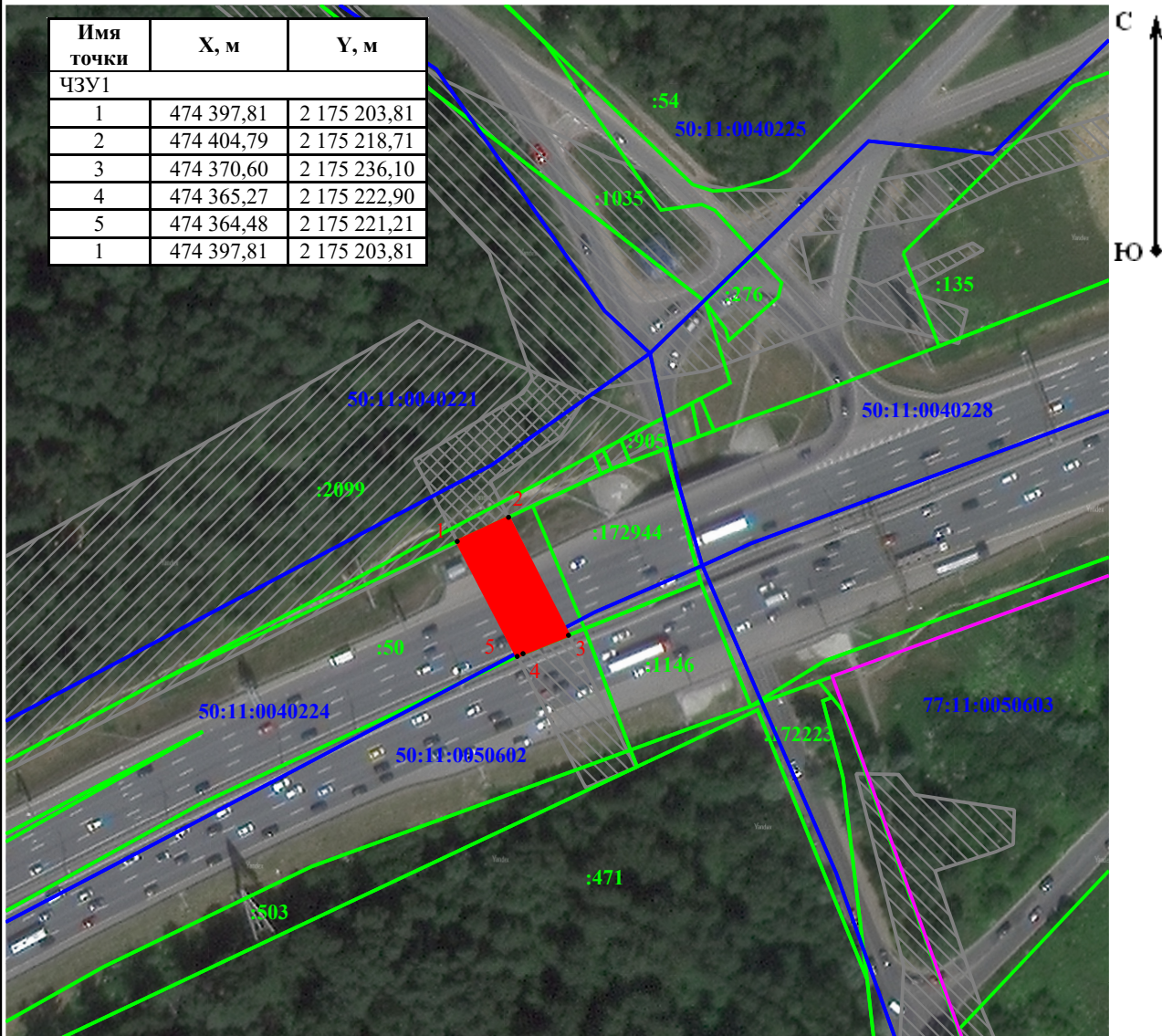
# План - схема расположения земельного участка на кадастровом плане территории

Объект: «Строительство многоуровневых транспортных развязок с прилегающей улично-дорожной сетью в районе станции метро «Ильинская»





- Исходный земельный участок и его площадь - 50:11:0040224:50 = 75 810 кв.м
- Адресный ориентир - Московская область, Красногорский район, а/м «Балтия»
- Части земельных участков, подлежащие оформлению, и их площадь - ЧЗУ1 = 616 кв.м

Католог координат  
(система координат - МСК-50, зона 2)



Имя точки	X, м	Y, м
ЧЗУ1		
1	474 397,81	2 175 203,81
2	474 404,79	2 175 218,71
3	474 370,60	2 175 236,10
4	474 365,27	2 175 222,90
5	474 364,48	2 175 221,21
1	474 397,81	2 175 203,81



## Условные обозначения:

-  - проектные границы публичного сервитута и характерная точка
-  - границы и кадастровые номера земельных участков в кадастровых кварталах
-  - границы и номер кадастрового квартала
-  - границы административно-территориальных образований

## Условные обозначения:

-  - зона планируемого размещения объектов транспортной инфраструктуры (ПШТ №3067-ПП от 21.12.2024)
-  - зона планируемого размещения объектов инженерной инфраструктуры (ПШТ №3067-ПП от 21.12.2024)