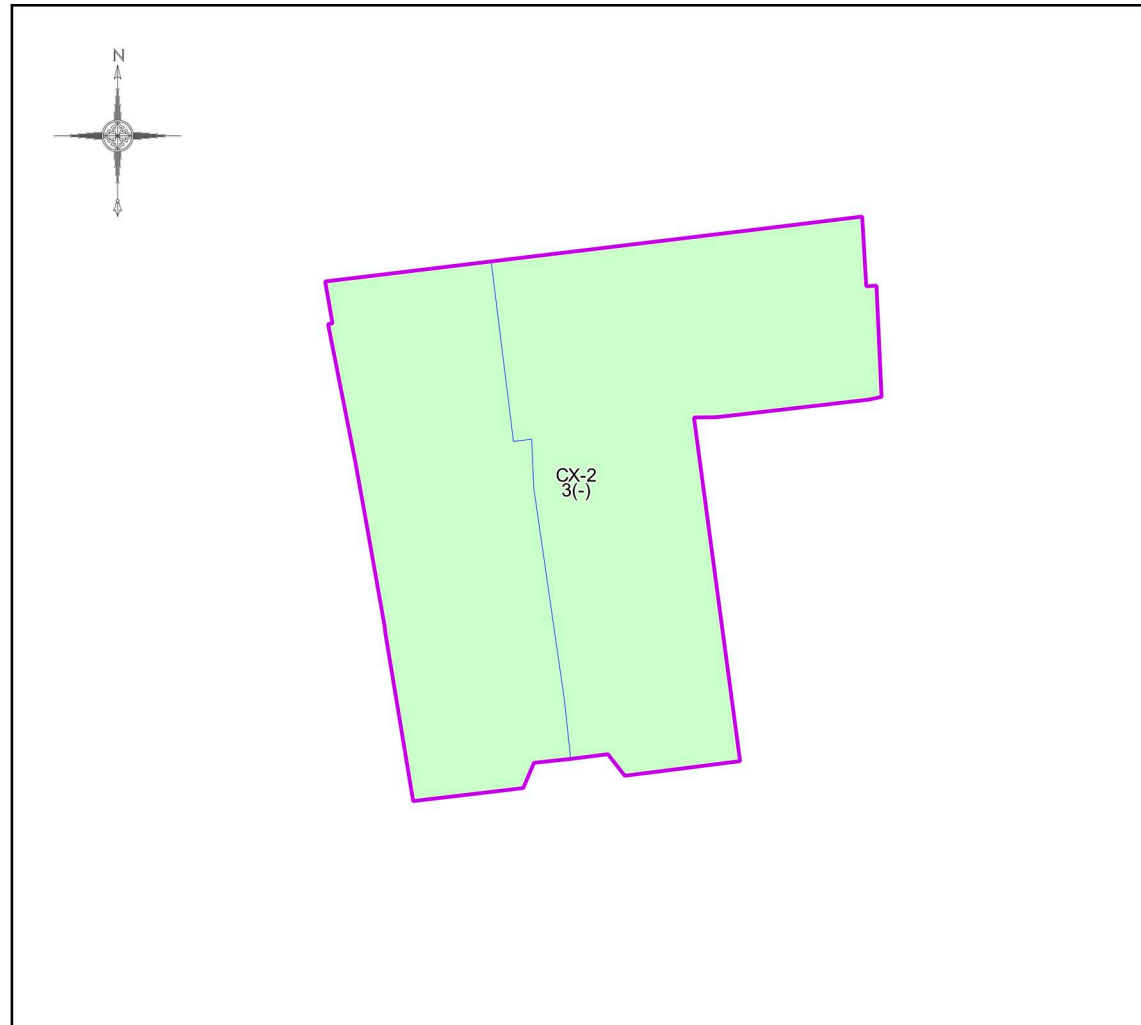


ВНЕСЕНИЕ ИЗМЕНЕНИЙ В ПРАВИЛА ЗЕМЛЕПОЛЬЗОВАНИЯ И ЗАСТРОЙКИ ТЕРРИТОРИИ (ЧАСТИ ТЕРРИТОРИИ) ГОРОДСКОГО ОКРУГА КРАСНОГОРСК МОСКОВСКОЙ ОБЛАСТИ ПРИМЕНИТЕЛЬНО К ТЕРРИТОРИИ ЗЕМЕЛЬНЫХ УЧАСТКОВ С КАДАСТРОВЫМИ НОМЕРАМИ 50:11:0040106:439, 50:11:0040106:438

КАРТА ГРАДОСТРОИТЕЛЬНОГО ЗОНИРОВАНИЯ С УСТАНОВЛЕННЫМИ ТЕРРИТОРИЯМИ, В ГРАНИЦАХ КОТОРЫХ ПРЕДУСМАТРИВАЕТСЯ ОСУЩЕСТВЛЕНИЕ ДЕЯТЕЛЬНОСТИ ПО КОМПЛЕКСНОМУ РАЗВИТИЮ ТЕРРИТОРИИ



Условные обозначения:

Границы

- Разработки
- Земельных участков (по данным ЕГРН)
- Территориальных зон

Территориальные зоны

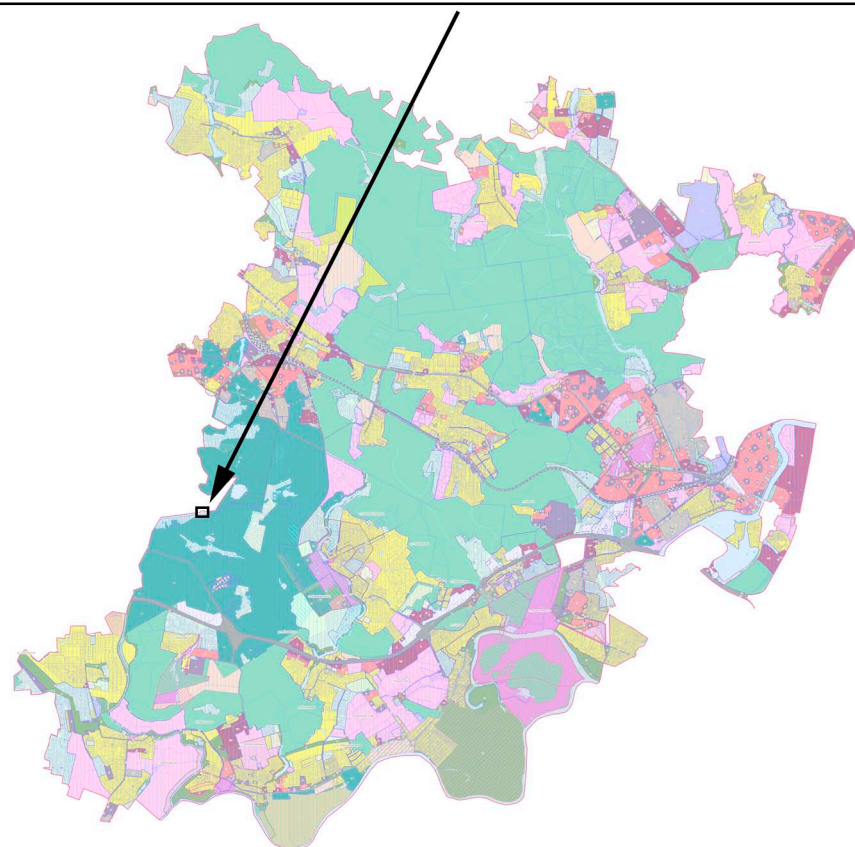
- СХ-2 - Зона, предназначенная для ведения садоводства

Подписи территориальных зон

- СХ-2 - Виды территориальных зон
- 3 - Предельное количество надземных этажей
- (-) - Предельная высотность (в метрах)

Примечание:

- Предельные параметры определяются в соответствии со статьей 11 настоящих Правил.
- Карта применяется одновременно с картой градостроительного зонирования с отображением границ населенных пунктов, границ зон с особыми условиями использования территорий, границ территорий объектов культурного наследия и границ территорий исторических поселений.
- Карта применяется одновременно с картой градостроительного зонирования с установленными территориями, в границах которых предусматриваются требования к архитектурно-градостроительному облику объектов капитального строительства.



Должность	ФИО	Подпись	Дата	Государственное задание от 16.10.2024 № 834.7 (№ реестровой записи 289361001000000010001)			
И.о. директора	Н.Н. Зыкова			Московская область, городской округ Красногорск			
Руководитель мастерской № 2	Д.М. Пападопулос						
Нач. отд. № 1 маст. № 2	Д.А. Косенко			Внесение изменений в Правила землепользования и застройки территории (части территории) городского округа Красногорск Московской области применительно к территории земельных участков с кадастровыми номерами 50:11:0040106:439, 50:11:0040106:438	Стадия	Лист	Листов
ГИП отд. № 1 маст. № 2	Г.Г. Юрин				ГД	1	3
Глав. спец. отд. № 1 маст. № 2	В.Ю. Парамонов						
Глав. спец. отд. № 2 маст. № 2	А.В. Склряова						
Проверил	Д.М. Пападопулос						
				НИ и ПИ Градостроительства ГАУ МО «НИИПИ градостроительства»			

Карта градостроительного зонирования с установленными территориями, в границах которых предусматривается осуществление деятельности по комплексному развитию территории
Масштаб 1:10000 (Разработано в М 1:10000, выведено на печать в М 1:1000)