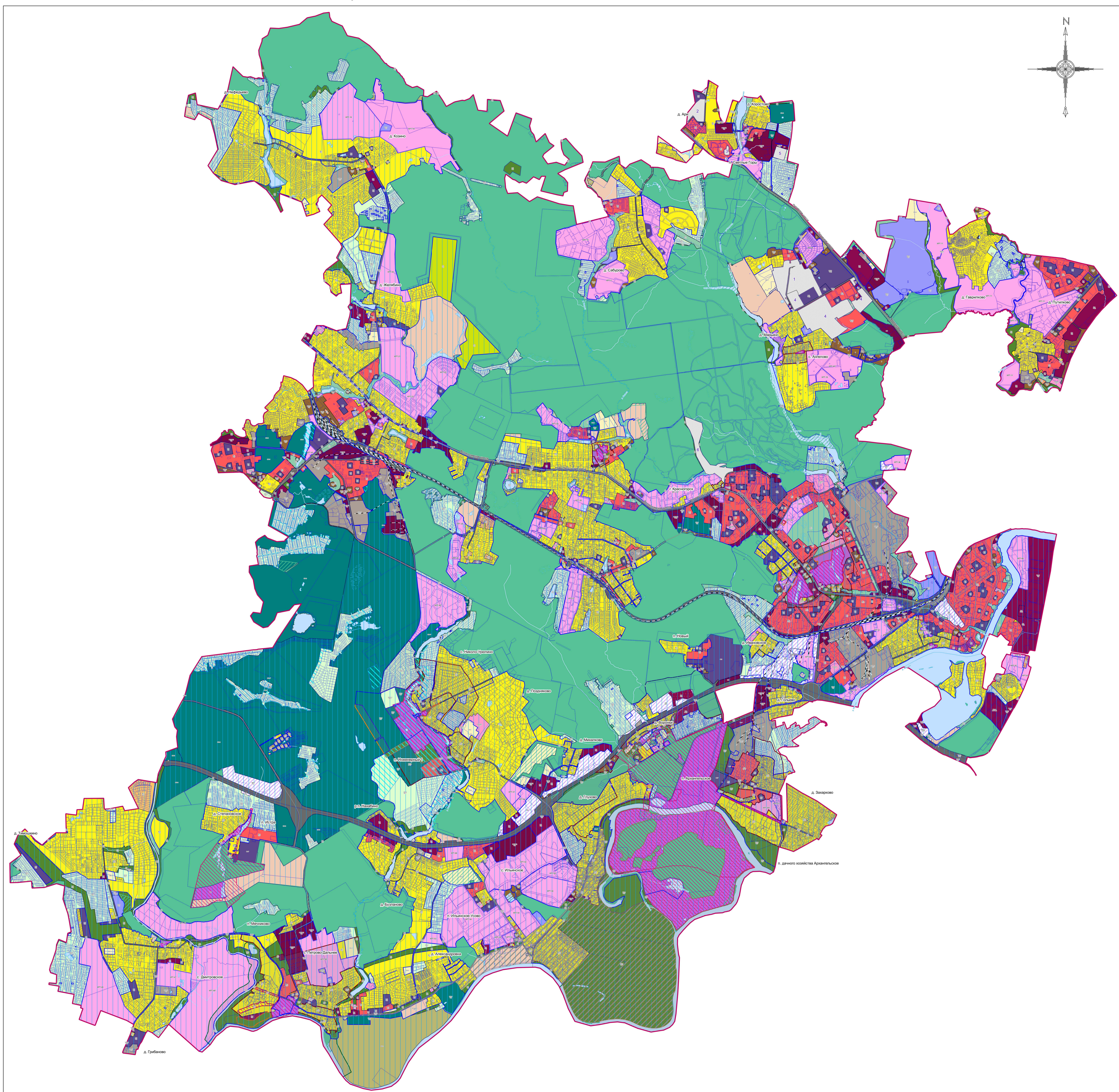


ВНЕСЕНИЕ ИЗМЕНЕНИЙ В ПРАВИЛА ЗЕМЛЕПОЛЬЗОВАНИЯ И ЗАСТРОЙКИ ТЕРРИТОРИИ (ЧАСТИ ТЕРРИТОРИИ) ГОРОДСКОГО ОКРУГА КРАСНОГОРСК МОСКОВСКОЙ ОБЛАСТИ В ЧАСТИ КОРРЕКТИРОВКИ ГРАДОСТРОИТЕЛЬНЫХ РЕГЛАМЕНТОВ И ПОРЯДКА ИХ ПРИМЕНЕНИЯ

КАРТА ГРАДОСТРОИТЕЛЬНОГО ЗОНИРОВАНИЯ С УСТАНОВЛЕННЫМИ ТЕРРИТОРИЯМИ, В ГРАНИЦАХ КОТОРЫХ ПРЕДУСМАТРИВАЕТСЯ ОСУЩЕСТВЛЕНИЕ ДЕЯТЕЛЬНОСТИ ПО КОМПЛЕКСНОМУ РАЗВИТИЮ ТЕРРИТОРИИ



Условные обозначения:

- Границы**
- Городского округа
 - Населенных пунктов
 - Земельных участков (по данным ЕГРН)
 - Территориальных зон
 - Подзон
- Объекты транспортной инфраструктуры**
- Автомобильные дороги
 - Железнодорожные пути
- Территории**
- Земли, покрытые поверхностными водами
 - Леса
 - Территории пересечения земель лесного фонда (по сведениям государственного лесного реестра) с границами земельных участков, сведения о местоположении которых содержатся в Едином государственном реестре недвижимости (далее – «территория пересечения»). В отношении земельного участка, полностью или частично расположенного в границах «территории пересечения», применяются градостроительные регламенты соответствующей территориальной зоны в случаях:
 - наличия судебного акта, вступившего в законную силу, в отношении земельного участка, подтверждающего зависимость возникновения права на такой земельный участок;
 - отсутствия в границах земельного участка территорий лесничества (по данным Единого государственного реестра недвижимости);
 - наличия распоряжения Правительства Московской области об утверждении предложений относительно местоположения границ населенного пункта образующих из лесного посёлка;
 - наличия Акта об изменении документированной информации государственного лесного реестра, утвержденного Комитетом лесного хозяйства Московской области, или предоставления Комитетом лесного хозяйства Московской области информации, что земельный участок не пересекает границы государственного лесного фонда.
 - Территории, на которых градостроительные регламенты и территориальное зонирование не применяется до получения согласования функционального и территориального зонирования от Министерства обороны Российской Федерации
 - Территории, в границах которых градостроительное зонирование утверждено иными НПА
- Территориальные зоны**
- КРТ - Зона осуществления деятельности по комплексному развитию территории
 - Ж-1 - Зона многоквартирной жилой застройки
 - Ж-1И - Зона застройки многоквартирными жилыми домами, предусматривающая историческую застройку (сохранение)
 - Ж-1-1 - Зона многоквартирной жилой застройки
 - Ж-1-3 - Зона многоквартирной жилой застройки
 - Ж-1-4 - Специализированная зона многоквартирной жилой застройки
 - Ж-2 - Зона застройки индивидуальными и блокированными жилыми домами
 - Ж-2-1 - Зона застройки индивидуальными жилыми домами
 - Ж-2-2 - Зона застройки индивидуальными и блокированными жилыми домами
 - Ж-2-3 - Зона рекреационной и индивидуальной жилой застройки
 - Ж-2Б - Зона застройки блокированными жилыми домами
 - Ж-3 - Зона смешанной малоэтажной жилой застройки
 - О-1 - Многофункциональная общественно-деловая зона
 - О-1-1 - Многофункциональная общественно-деловая зона высотной застройки
 - О-1-3 - Многофункциональная общественно-деловая зона
 - О-1-4 - Многофункциональная общественно-деловая зона
 - О-2 - Зона специализированной общественной застройки
 - О-2-1 - Специализированная зона объектов здравоохранения
 - О-2-2 - Зона специализированной общественной застройки
 - О-2А - Зона специализированной общественной застройки
 - ОП - Общественно-производственная зона
 - ОП(НП) - Общественно-производственная зона (в границах населенного пункта)
 - ИК - Зона историко-культурной деятельности
 - К - Коммунальная зона
 - К(НП) - Коммунальная зона (в границах населенного пункта)
 - К-1 - Коммунальная зона
 - К-2 - Коммунальная зона
 - К-3 - Коммунальная зона
 - П - Производственная зона
 - П(НП) - Производственная зона (в границах населенного пункта)
 - П-1 - Производственная зона
 - Т - Зона транспортной инфраструктуры
 - Т(НП) - Зона транспортной инфраструктуры (в границах населенного пункта)
 - Т-1-1 - Зона транспортной инфраструктуры

- Т-2 - Зона транспортно-пересадочных узлов
 - Р-1 - Зона парков
 - Р-1-1 - Зона парков
 - Р-2 - Природно-рекреационная зона
 - Р-2-1 - Природно-рекреационная зона
 - Р-3 - Зона рекреационной деятельности
 - Р-4 - Зона объектов физической культуры и массового спорта
 - Р-4(НП) - Зона объектов физической культуры и массового спорта (в границах населенного пункта)
 - Р-5 - Зона объектов отдыха и туризма
 - Р-5(НП) - Зона объектов отдыха и туризма (в границах населенного пункта)
 - Р-5-1 - Зона объектов отдыха и туризма
 - Р-5-2 - Зона объектов отдыха и туризма
 - СП - Зона мест погребения
 - СП-1-1 - Специализированная зона ритуальной деятельности
 - СП-3 - Зона иного специального назначения
 - СП-3-1 - Зона иного специального назначения
 - СК-1 - Зона сельскохозяйственных угодий
 - СК-2 - Зона, предназначенная для ведения садоводства
 - СК-2-1 - Зона, предназначенная для ведения садоводства
 - СК-2-2 - Зона, предназначенная для ведения садоводства
 - СК-3 - Зона сельскохозяйственного производства
 - МФ - Многофункциональная зона
- Территориальные зоны, границы которых пересекают границы зон санитарной охраны источников водоснабжения в соответствии с Решением Исполнительных Комитетов Московского городского и областного советов народных депутатов от 17 апреля 1980 г. № 500-1143 об утверждении проекта установления красных линий границ зон санитарной охраны источников водоснабжения г. Москвы в границах ППЗП. Регламенты использования территории зон санитарной охраны источников питьевого водоснабжения приведены в статье 4.1 настоящих Правил. Территориальные зоны, градостроительные регламенты которых применяются в соответствии с дополнительными требованиями Федерального закона от 25 июня 2020 г. № 73-ФЗ «Об объектах культурного наследия (памятниках истории и культуры) народов Российской Федерации, включая требования к видам разрешенного использования земельных участков, к хозяйственной деятельности на земельных участках»**
- Территориальные зоны, в границах которых расположены объекты археологии
- Зоны с особыми условиями использования территорий**
- Зона охраняемого природного ландшафта
 - Зона регулирования застройки и хозяйственной деятельности
 - Охранная зона
- Иные территории и зоны с особыми режимами использования территорий**
- Территория объекта культурного наследия
- Подписи территориальных зон**
- О-1 - Видные территориальных зон
 - 3 - Предельное количество надземных этажей
 - (-) - Предельная высота (в метрах)
- Примечание:**
- Предельные параметры определяются в соответствии с режимом зоны охраны объекта культурного наследия.
 - Предельные параметры определяются в соответствии со статьей 11 настоящих Правил.
 - Карта применяется одновременно с картой градостроительного зонирования с отображением границ населенных пунктов, входящих в состав городского округа, границ зон с особыми условиями использования территорий, границ территорий объектов культурного наследия и границ территорий исторических поселений.
 - Карта применяется одновременно с картой градостроительного зонирования с установленными территориями, в границах которых предусматриваются требования к архитектурно-градостроительному облику объектов капитального строительства.
 - Карта применяется одновременно с картой градостроительного зонирования с отображением территорий дополнительного согласования (по письму Комитета лесного хозяйства Московской области от 03.05.2020 № 2628х-26247 ДСП) (по письму Комитета по архитектуре и градостроительству Московской области от 23.12.2020 № 594х-5330/02(СП) (карта ограниченного доступа)).
 - Карта применяется одновременно с картой градостроительного зонирования с отображением зон санитарной охраны источников водоснабжения (карта ограниченного доступа).
 - Градостроительный регламент территориальной зоны должен применяться с учетом требований Решения Исполнительных Комитетов Московского городского и областного советов народных депутатов от 17 апреля 1980 г. № 500-1143 об утверждении проекта установления красных линий границ зон санитарной охраны источников водоснабжения г. Москвы в границах ППЗП. Градостроительные регламенты применяются в части, не противоречащей режимам, указанным в статье 4.1 настоящих Правил, и отобраненным на карте градостроительного зонирования с отображением зон санитарной охраны источников водоснабжения (карта ограниченного доступа).
 - Действие градостроительного регламента не распространяется на земельные участки в границах территорий объектов культурного наследия, в границах особо охраняемых природных территорий.
 - Границы особо охраняемых природных территорий местного значения могут быть уточнены уполномоченным органом.
 - Объекты транспортной инфраструктуры, территории, покрытые поверхностными водами (местоположение определяется по итогам проведенных инженерно-геодезических изысканий, а также по итогам проведенного обследования специализированной организацией, обладающей лицензией Росгидромета на осуществление деятельности в области гидрометеорологии и в смежных с ней областях, включающей определение гидрологических характеристик окружающей среды), границы населенных пунктов отображены в информационных целях.
 - Предельные параметры этажности и высоты территориальных зон в границах зон охраны объекта культурного наследия – ансамбля усадьбы «Архангельское», XVIII-начало XX века, определяется в соответствии с Постановлением Правительства Московской области от 28.05.2020 № 282/15.

1. Перечень НПА об утверждении внесения изменений в Правила землепользования и застройки территории

№ на карте	Дата НПА	Номер НПА
1	09.06.2024	2745/9
2	01.10.2024	3166/10
3	07.11.2024	3162/11
4	12.12.2024	4204/12
5	07.02.2025	311/2
6	07.02.2025	311/2

Должность	ФИО	Подпись	Дата	Государственное задание от 16.10.2024 № 834.7 (№ реестровой записи 2820610010000010001)
Исполнительный директор	А.В. Заварова			Московская область, городской округ Красногорск
Заместитель Исполнительного директора	Д.А. Петрова			
Исполнительный директор	Д.А. Петрова			Исходный материал в Правилах землепользования и застройки территории (карта градостроительного зонирования, градостроительные регламенты и порядок их применения)
Исполнительный директор	С.С. Сидорова			
Исполнительный директор	В.С. Петрова			Исходный материал в Правилах землепользования и застройки территории (карта градостроительного зонирования, градостроительные регламенты и порядок их применения)
Исполнительный директор	А.В. Заварова			
Исполнительный директор	Д.А. Петрова			Исходный материал в Правилах землепользования и застройки территории (карта градостроительного зонирования, градостроительные регламенты и порядок их применения)
Исполнительный директор	С.С. Сидорова			