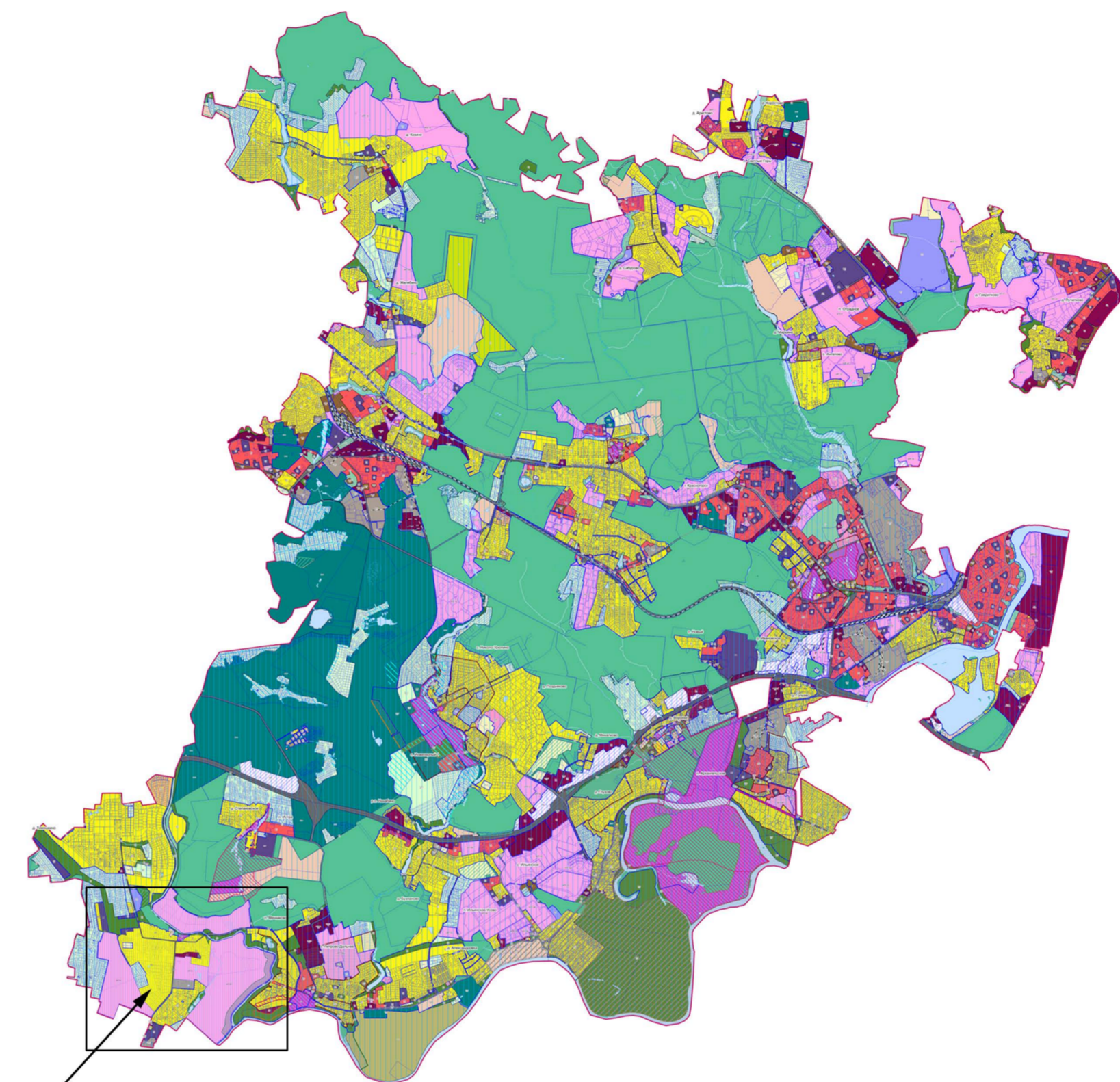
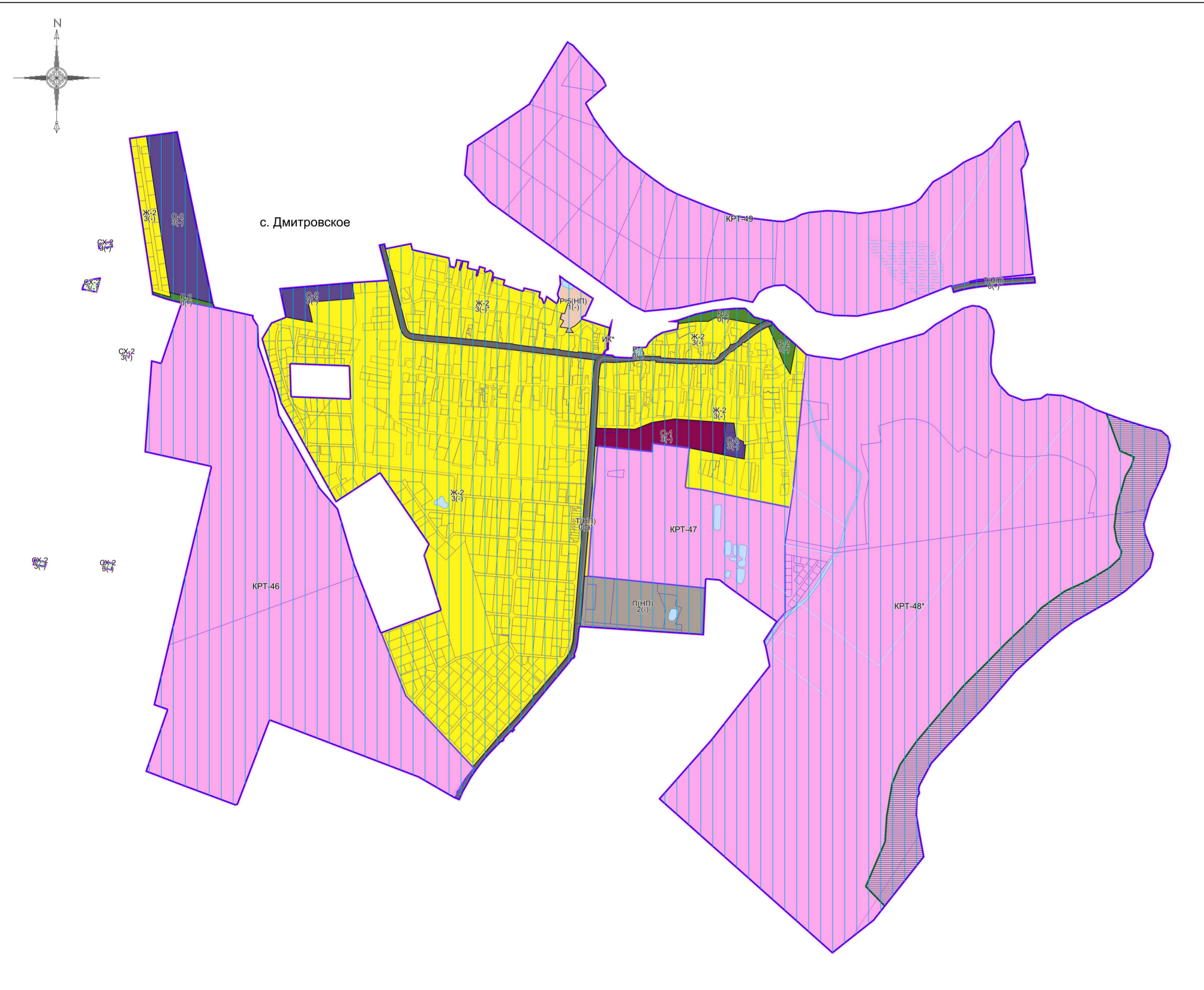


# ВНЕСЕНИЕ ИЗМЕНЕНИЙ В ПРАВИЛА ЗЕМЛЕПОЛЬЗОВАНИЯ И ЗАСТРОЙКИ ТЕРРИТОРИИ (ЧАСТИ ТЕРРИТОРИИ) ГОРОДСКОГО ОКРУГА КРАСНОГОРСК МОСКОВСКОЙ ОБЛАСТИ ПРИМЕНИТЕЛЬНО К НАСЕЛЕННОМУ ПУНКТУ С. ДМИТРОВСКОЕ

## КАРТА ГРАДОСТРОИТЕЛЬНОГО ЗОНИРОВАНИЯ С УСТАНОВЛЕННЫМИ ТЕРРИТОРИЯМИ, В ГРАНИЦАХ КОТОРЫХ ПРЕДУСМАТРИВАЕТСЯ ОСУЩЕСТВЛЕНИЕ ДЕЯТЕЛЬНОСТИ ПО КОМПЛЕКСНОМУ РАЗВИТИЮ ТЕРРИТОРИИ



- Условные обозначения:**
- Границы**
    - Разработки
    - Населённых пунктов
    - Земельных участков (по данным ЕГРН)
    - Территориальных зон
  - Объекты транспортной инфраструктуры**
    - Автомобильные дороги
  - Территории**
    - Земли, покрытые поверхностными водами
  - Территориальные зоны**
    - КРТ - Зона осуществления деятельности по комплексному развитию территории
    - Ж-2 - Зона застройки индивидуальными и блокированными жилыми домами
    - О-1 - Многофункциональная общественно-деловая зона
    - О-2 - Зона специализированной общественной застройки
    - ИК - Зона историко-культурной деятельности
    - П(НП) - Производственная зона (в границах населенного пункта)
    - Т(НП) - Зона транспортной инфраструктуры (в границах населенного пункта)
    - Р-1 - Зона парков
    - Р-2 - Природно-рекреационная зона
    - Р-5(НП) - Зона объектов отдыха и туризма (в границах населенного пункта)
    - СХ-2 - Зона, предназначенная для ведения садоводства
  - Территориальные зоны, границы которых пересекают границы поясов зон санитарной охраны источников водоснабжения. Режимы и регламенты использования территорий зон санитарной охраны источников питьевого водоснабжения приведены в статье 4.1 настоящих Правил.**
  - Зоны с особыми условиями использования территорий**
    - Зона охраняемого природного ландшафта
  - Иные территории и зоны с особыми режимами использования территорий**
    - Территория объекта культурного наследия
  - Подписи территориальных зон**
    - О-1 - Виды территориальных зон
    - 3 - Предельное количество надземных этажей
    - (-) - Предельная высотность (в метрах)

**Примечание:**

\* Предельные параметры определяются в соответствии с режимом зоны охраны объекта культурного наследия. Формирование земельных участков, расположенных в границах защитной зоны ОКН, регулируется земельным законодательством и законодательством в области сохранения, использования, популяризации и государственной охраны объектов культурного наследия (памятников истории и культуры) народов Российской Федерации.

- Предельные параметры определяются в соответствии со статьей 11 настоящих Правил.
- Карта применяется одновременно с картой градостроительного зонирования с отображением границ населенных пунктов, границ зон с особыми условиями использования территорий, границ территорий объектов культурного наследия и границ территорий исторических поселений.
- Карта применяется одновременно с картой градостроительного зонирования с установленными территориями, в границах которых предусматриваются требования к архитектурно-градостроительному облику объектов капитального строительства.
- Карта применяется одновременно с картой градостроительного зонирования с отображением территорий дополнительного согласования (по письму Комитета по архитектуре и градостроительству Московской области от 23.12.2020 № 28Исх-53329/20ДСП) (карта ограниченного доступа).
- Карта применяется одновременно с картой градостроительного зонирования с отображением зон санитарной охраны источников водоснабжения (карта ограниченного доступа).
- Карта применяется одновременно с картой градостроительного зонирования с отображением объектов культурного наследия (карта ограниченного доступа).
- Градостроительные регламенты применяются в части, не противоречащей режимам, указанным в статье 4.1 настоящих Правил, и отображенным на карте градостроительного зонирования с отображением зон санитарной охраны источников водоснабжения (карта ограниченного доступа).
- Действие градостроительного регламента не распространяется на земельные участки в границах территорий объектов культурного наследия, в границах особо охраняемых природных территорий.
- Границы особо охраняемых природных территорий местного значения могут быть уточнены уполномоченным органом.
- Объекты транспортной инфраструктуры, территории, покрытые поверхностными водами (местоположение определяется по итогам проведенных инженерно-геодезических изысканий, а также по итогам проведенного обследования специализированной организацией, обладающей лицензией Росгидромета на осуществление деятельности в области гидрометеорологии и в смежных с ней областях, включающей определение гидрологических характеристик окружающей среды), границы населенных пунктов отображены в информационных целях.

Государственное задание от 16.10.2024 № 834.7 (№ реестровой записи 28936100100000010001)			
Должность	ФИО	Подпись	Дата
И.о. директора	Н.Н. Зыкова		
Руководитель мастерской № 2	Д.М. Паладулос		
Нач. отд. № 1	Д.А. Коженко		
Нач. отд. № 2	Г.Г. Юрин		
Нач. отд. № 1	В.Ю. Парамонов		
Нач. отд. № 2	А.В. Силерова		
Проверил	Д.М. Паладулос		
Московская область, городской округ Красногорск			
Внесение изменений в Правила землепользования и застройки территории (части территории) городского округа Красногорск Московской области применительно к населенному пункту с. Дмитровское			Страница ГД
			Лист 1
			Листов 6
Карта градостроительного зонирования с установленными территориями, в границах которых предусматривается осуществление деятельности по комплексному развитию территории			ИНИИПИ ГАОУ МО «НИИПИ градостроительства»