



**ПРОГРАММЫ ПОДДЕРЖКИ  
ПРОМЫШЛЕННЫХ ПРЕДПРИЯТИЙ**

# МИНПРОМТОРГ РФ

## ОБЩИЕ МЕРЫ ПОДДЕРЖКИ

### ПП РФ от 03.01.2014 №3

Реализация новых инвестиционных проектов

3

214

### ПП РФ от 12.03.2015 №214

Пополнение оборотных средств/финансирование текущей производственной деятельности

### ПП РФ от 11.10.2014 №1044

Реализация инвестиционных проектов на основе проектного финансирования

1044

1312

### ПП РФ от 30.12.2013 №1312

Научно-исследовательские и опытно-конструкторские работы



## ПП РФ №3

### Субсидии на уплату части % по кредитам на реализацию НОВЫХ инвестиционных проектов

- Стоимость проекта от 150 млн до 5 млрд рублей
- Кредит на срок не менее 3 лет
- 0,7 ключевой ставки ЦБ РФ
- Субсидия одной организации за 3 месяца не превышает 75 млн рублей

## ТРЕБОВАНИЯ

- Инвестпроект включен в перечень комплексных инвестиционных проектов в приоритетных отраслях промышленности
- Кредит в 2014-2016 году
- Кредит не более 80% общей стоимости проекта
- Высокопроизводительные рабочие места



## ПП РФ №214

Субсидии на уплату % по кредитам на пополнение оборотных средств и (или) финансирование текущей деятельности

- Субсидия – 70% суммы фактических затрат на уплату процентов по кредиту
- Размер субсидии не больше 70% ключевой ставки ЦБ РФ и не более 75 млн рублей за 3 месяца

## ТРЕБОВАНИЯ

- Предприятие включено в перечень системообразующих организаций
- Или предприятие включено в перечень организаций, оказывающих существенное влияние на отрасли промышленности и торговли, утвержденный Минпромторгом России



**ПП РФ  
№1044**

**Поддержка инвестиционных проектов на основе проектного финансирования**

## ТРЕБОВАНИЯ

- **Стоимость проекта не менее 1 млрд и не более 20 млрд рублей**
- **Финансирование не более 80% полной стоимости проекта**
- **Инвестпроект на основе проектного финансирования**
- **Ставка не более 11,5% годовых**
- **Расположение площадки на территории Российской Федерации**
- **Проект в приоритетном секторе экономики**



**ПП РФ  
№1312**

**Компенсация части затрат на проведение НИОКР и ОКР**

- **Стоимость проекта от 150 млн до 2 млрд рублей**
- **Заемные средства – не более 70% от общего объема**

## **ТРЕБОВАНИЯ**

- **НИОКР возникают не ранее календарного года получения субсидии, в том числе до заключения договора о предоставлении субсидии**
- **Осуществление мероприятий, направленных на решение задач и достижение целевых показателей и индикаторов государственной программы**



# МИНПРОМТОРГ РФ

## ОТРАСЛЕВЫЕ ПРОГРАММЫ ПОДДЕРЖКИ

### ТЯЖЕЛОЕ МАШИНОСТРОЕНИЕ, МЕТАЛЛУРГИЯ И СТАНКООСТРОЕНИЕ

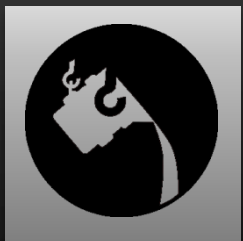
- ✓ ПП РФ от 21.01.2014 №42
- ✓ ПП РФ от 27.11.2014 №1257
- ✓ ПП РФ от 30.10.2014 №1128

### СУДОСТРОЕНИЕ

- ✓ ПП РФ от 22.05.2008 №383
- ✓ ПП РФ от 02.04.2009 №295

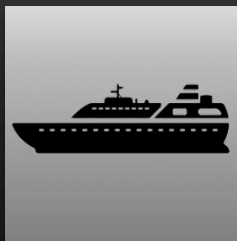
### ЛЕГКАЯ ПРОМЫШЛЕННОСТЬ И ДЕТСКИЕ ТОВАРЫ

- ✓ ПП РФ от 15.11.2014 №1212
- ✓ ПП РФ от 08.11.2014 №1179
- ✓ ПП РФ от 04.11.2014 №1162
- ✓ ПП РФ от 29.12.2007 №993
- ✓ ПП РФ от 17.02.2009 №64
- ✓ ПП РФ от 12.08.2013 №687



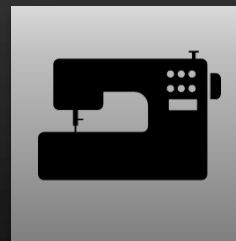
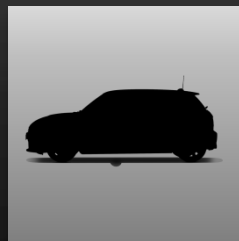
### АВИАСТРОЕНИЕ

- ✓ ПП РФ от 16.02.2008 №91
- ✓ ПП РФ от 22.10.2012 №1073



### ТРАНСПОРТНОЕ МАШИНОСТРОЕНИЕ И АВТОМОБИЛЕСТРОЕНИЕ

- ✓ ПП РФ от 15.01.2014 №31
- ✓ ПП РФ от 01.08.2011 №640
- ✓ ПП РФ от 15.01.2014 №32
- ✓ ПП РФ от 15.01.2014 №30
- ✓ ПП РФ от 20.11.2014 №1223



### ХИМИЧЕСКИЙ КОМПЛЕКС И ЛЕСНАЯ ПРОМЫШЛЕННОСТЬ

- ✓ ПП РФ от 30.10.2013 №972
- ✓ ПП РФ от 10.02.2014 №91
- ✓ ПП РФ от 11.02.2014 №97
- ✓ ПП РФ от 03.01.2014 №5



## ФОНД РАЗВИТИЯ ПРОМЫШЛЕННОСТИ

**Ставка 5% годовых**

**Срок до 5 лет**

**ЗАЙМ**

**Проект направлен на  
разработку новой продукции,  
техническое перевооружение и  
создание производства**

**Объем  
от 50 до 300 млн  
рублей**







## ЦЕЛЕВОЕ ИСПОЛЬЗОВАНИЕ ЗАЙМА



**Разработка  
нового продукта  
или технологии**



**Разработка ТЭО**



**Инжиниринговые  
услуги**



**Приобретение прав  
на результаты  
интеллектуальной  
деятельности**



**Приобретение  
оборудования**



### **Разработка нового продукта или технологии**

Опытно-конструкторские и опытно-технологические работы  
Сертификация и тестирование продукта  
Разработка технологических регламентов и карт



### **Инжиниринговые услуги**

Монтаж и адаптация технологического оборудования  
Разработка проектной документации для объектов капитального строительства и монтажа оборудования



### **Приобретение оборудования**

Оборудование для ОКР и отработки технологии  
Технологическое оборудование (<80% суммы займа)



## ЗАЕМНЫЕ СРЕДСТВА НЕ МОГУТ БЫТЬ ИСПОЛЬЗОВАНЫ ДЛЯ:



Строительство  
зданий и  
сооружений



Проведение  
НИОКР

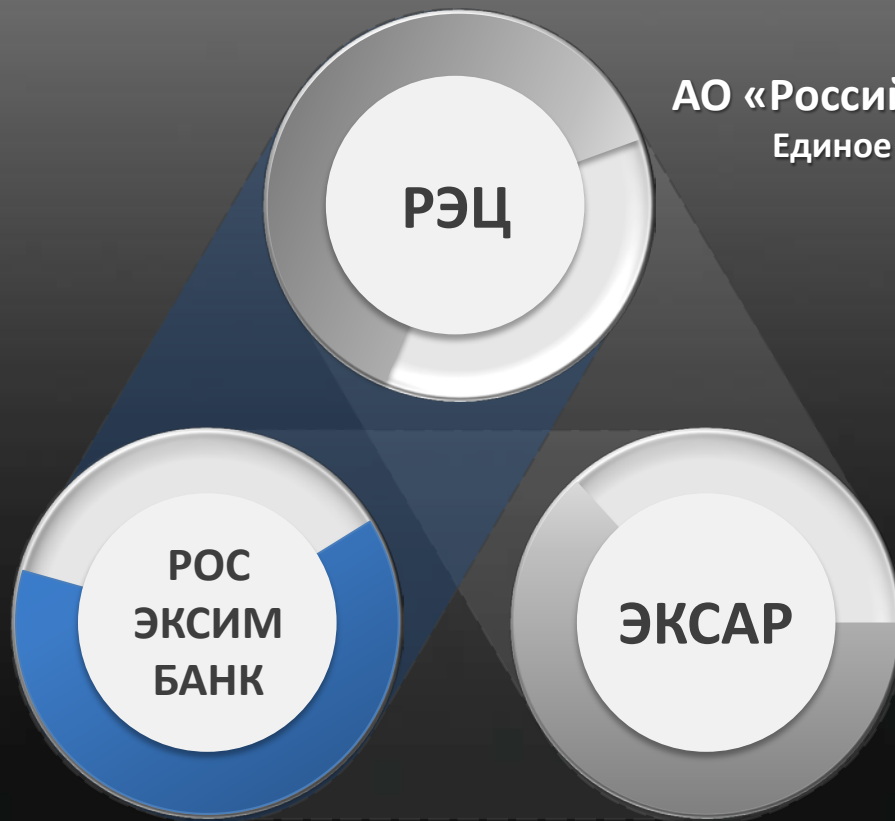


Производство  
готовой продукции  
военного  
назначения



Приобретение  
недвижимого  
имущества

# ПОДДЕРЖКА ЭКСПОРТА



**АО «Российский экспортный центр»**  
Единое окно поддержки экспорта

**АО «РОСЭКСИМБАНК»**  
Финансирование экспорта

**АО «ЭКСАР»**  
Комплексное страхование

# ПОДДЕРЖКА ЭКСПОРТА

## АО «Российский экспортный центр»

**А**

Информирование экспортеров об инструментах поддержки экспорта

**В**

Консультирование при подготовке и реализации экспортных проектов

**С**

Выполнение агентских функции по взаимодействию с государственными организациями

**Д**

Донесение до государства предложений по улучшению условий ведения экспорта

**Е**

Обучение экспортеров



# ПОДДЕРЖКА ЭКСПОРТА

## АО «ЭКСАР»

- ✓Комплексное страхование экспортных кредитов;
- ✓Страхование кредита поставщика или кредита покупателю;
- ✓Страхование инвестиций;
- ✓Страхование подтвержденного аккредитива, страхование гарантий;
- ✓Страхование экспортного факторинга и страхование кредита на пополнение оборотных средств.

## АО «РОСЭКСИМБАНК»

### Предэкспортное финансирование

- ✓Расходов по экспортному контракту
- ✓Текущих расходов по экспортным поставкам

### Постэкспортное финансирование

- ✓Коммерческого кредита экспортера
- ✓Торгового оборота с иностранными покупателями

### Экспортное финансирование

- ✓Прямой кредит иностранному покупателю
- ✓Через подтвержденный аккредитив
- ✓Кредит банку иностранного покупателя



# **РЕГИОНАЛЬНЫЕ МЕРЫ ПОДДЕРЖКИ**

**Закон Московской области № 151/2004-03 от 24.11.2004**

**статья 26.15**

**статья 26.18**

**Закон Московской области № 27/2015-03 от 18.03.2015**

**Поддержка малого и среднего предпринимательства**

# НАЛОГОВЫЕ ЛЬГОТЫ

Закон Московской области № 151/2004-ОЗ от 24.11.2004

 СТАТЬЯ 26.15

**3**

**вида проектов**

**СТРАТЕГИЧЕСКИЙ**

**ПРИОРИТЕТНЫЙ**

**ЗНАЧИМЫЙ**

# НАЛОГОВЫЕ ЛЬГОТЫ

Закон Московской области № 151/2004-ОЗ от 24.11.2004

## СТАТЬЯ 26.15

### УСЛОВИЯ

- Регистрация юридического лица в Московской области
- Реализация проекта в Московской области
- Заключение соглашения с Правительством Московской области

### ДОКУМЕНТЫ

- Инвестиционная декларация
- Бизнес-план и финансовая модель
- Учредительные документы организации-инициатора проекта
- Подтверждение положительной финансово-экономической деятельности инициатора



# НАЛОГОВЫЕ ЛЬГОТЫ

Закон Московской области № 151/2004-ОЗ от 24.11.2004



## СТАТЬЯ 26.15

Для организаций, не относящихся к субъектам малого предпринимательства



Для отраслей: административно-деловые центры, гостиницы

### СТРАТЕГИЧЕСКИЙ

**Инвестиции:** от 500 млн рублей

**Налог на прибыль:**  
15,5% на 7 лет

**Налог на имущество:**  
0% - с 1-го по 3-й год  
0,5% - с 4-го по 6-й год  
1,1% - с 7-го по 8-й год

### ПРИОРИТЕТНЫЙ

**Инвестиции:** от 50 млн рублей

**Налог на прибыль:**  
15,5% на 5 лет

**Налог на имущество:**  
0% - с 1-го по 3-й год  
1,1% - с 4-го по 5-й год

# НАЛОГОВЫЕ ЛЬГОТЫ

Закон Московской области № 151/2004-ОЗ от 24.11.2004

**СТАТЬЯ 26.15**  
Для организаций, не относящихся к субъектам малого предпринимательства

Для отраслей:

- здравоохранение
- образование
- социальные услуги
- физкультурно-оздоровительная сфера
- научные исследования и разработки
- тепловая энергия
- сбор, очистка и распределение воды
- переработка отходов
- сбор сточных вод

## СТРАТЕГИЧЕСКИЙ

**Инвестиции:** от 500 млн рублей

**Налог на прибыль:**  
15,5% на 7 лет

**Налог на имущество:**  
0% - 1-й год  
0,5% - со 2-го по 5-й год  
1,5% - с 6-го по 8-й год

## ПРИОРИТЕТНЫЙ

**Инвестиции:** от 50 млн рублей

**Налог на прибыль:**  
15,5% на 5 лет

**Налог на имущество:**  
0% - 1-й год  
0,5% - со 2-го по 3-й год  
1,5% - с 4-го по 5-й год

# НАЛОГОВЫЕ ЛЬГОТЫ

Закон Московской области № 151/2004-ОЗ от 24.11.2004

## СТАТЬЯ 26.15

Для организаций, не относящихся к субъектам малого предпринимательства

Для отраслей: обрабатывающие производства, лесное хозяйство, рыбоводство, производство и распределение электроэнергии и газа, транспорт и связь

### СТРАТЕГИЧЕСКИЙ

**Инвестиции:** от 3 млрд рублей

**Налог на прибыль:**  
15,5% на 7 лет

**Налог на имущество:**  
0% - 1-й год  
0,5% - со 2-го по 5-й год  
1,5% - с 6-го по 8-й год

### ПРИОРИТЕТНЫЙ

**Инвестиции:** от 1 млрд рублей

**Налог на прибыль:**  
15,5% на 5 лет

**Налог на имущество:**  
0% - 1-й год  
0,5% - со 2-го по 3-й год  
1,5% - с 4-го по 5-й год

### ЗНАЧИМЫЙ

**Инвестиции:** от 200 млн рублей

**Налог на прибыль:**  
15,5% на 3 года

**Налог на имущество:**  
0% - 1-й год  
1,1% - со 2-го по 3-й год

# НАЛОГОВЫЕ ЛЬГОТЫ

Закон Московской области № 151/2004-ОЗ от 24.11.2004



## СТАТЬЯ 26.15

Для субъектов малого предпринимательства



Для отраслей: здравоохранение, образование, социальные услуги, научные исследования, тепловая энергия, переработка отходов, сбор и очистка воды



Для отраслей: офисные центры, гостиницы

### ПРИОРИТЕТНЫЙ

**Инвестиции:** от 50 млн рублей

**Налог на прибыль:**  
15,5% на 5 лет

**Налог на имущество:**  
0% - 1-й год  
0,5% - с 2-го по 3-й год  
1,5% - с 4-го по 5-й год

### ПРИОРИТЕТНЫЙ

**Инвестиции:** от 50 млн рублей

**Налог на прибыль:**  
15,5% на 5 лет

**Налог на имущество:**  
0% - с 1-го по 3-й год  
1,1% - с 4-го по 5-й год

# НАЛОГОВЫЕ ЛЬГОТЫ

Закон Московской области № 151/2004-ОЗ от 24.11.2004



## СТАТЬЯ 26.15

Для субъектов малого предпринимательства



Для отраслей: обрабатывающие производства, лесное хозяйство, рыбоводство, производство и распределение электроэнергии и газа, транспорт и связь

### ПРИОРИТЕТНЫЙ

**Инвестиции:** от 100 млн рублей

**Налог на прибыль:**  
15,5% на 5 лет

**Налог на имущество:**  
0% - 1-й год  
0,5% - со 2-го по 3-й год  
1,5% - с 4-го по 5-й год

### ЗНАЧИМЫЙ

**Инвестиции:** от 50 млн рублей

**Налог на прибыль:**  
15,5% на 3 года

**Налог на имущество:**  
0% - 1-й год  
1,1% - со 2-го по 3-й год

# НАЛОГОВЫЕ ЛЬГОТЫ

Закон Московской области № 151/2004-ОЗ от 24.11.2004

## СТАТЬЯ 26.18

### УСЛОВИЯ

➤ Ввод в эксплуатацию объекта капитального строительства на сумму не менее 50 млн руб. после 01.01.2015 (за исключением торговых и жилищных объектов)

➤ Регистрация юридического лица в Московской области

### ДОКУМЕНТЫ

➤ Форма 26.18а (Заполненная и согласованная в Министерстве экономики Московской области)

# НАЛОГОВЫЕ ЛЬГОТЫ

Закон Московской области № 151/2004-ОЗ от 24.11.2004

▶▶ СТАТЬЯ 26.18

▶▶ Применяется при инвестировании в объекты основных средств не менее 50 млн рублей



15,5% - НАЛОГ НА  
ПРИБЫЛЬ  
НА СРОК 4 ГОДА



ОСВОБОЖДЕНИЕ ОТ  
НАЛОГА НА  
ИМУЩЕСТВО  
НА СРОК 4 ГОДА

# ПРЕДОСТАВЛЕНИЕ УЧАСТКА

Закон Московской области № 27/2015-ОЗ от 18.03.2015

## УСЛОВИЯ

- Регистрация в Московской области
- Соответствие приоритетам и целям стратегии социально-экономического развития МО, государственных программ МО
- Увеличение количества рабочих мест
- Увеличение ежегодных налоговых поступлений

## ДОКУМЕНТЫ

- Бизнес-план и финансовая модель
- Учредительные документы организации-инициатора проекта
- Документы, подтверждающие положительную финансово-экономическую деятельность инициатора



# ПРЕДОСТАВЛЕНИЕ УЧАСТКА

Закон Московской области № 27/2015-ОЗ от 18.03.2015

Предоставление  
пакета документов  
в Администрацию  
Губернатора МО

Рассмотрение  
проекта на  
заседании МВК

Вынесение на  
заседание  
Правительства МО



Предварительное  
рассмотрение и  
согласование  
ЦИОГВ

Рассмотрение  
проекта на  
Градсовете МО

Направление  
проекта на  
подпись  
Губернатору МО

# ПОДДЕРЖКА МСП

Постановление Правительства МО от 15.09.2014 № 728/36

- » Частичная компенсация субъектам малого и среднего предпринимательства затрат на уплату первого взноса (аванса) при заключении договора лизинга оборудования



## УСЛОВИЯ

- » субсидируется уплата субъектам МСП первого взноса (аванса) при заключении договоров лизинга оборудования
- » размер субсидии не более 10 млн руб. на одного получателя поддержки
- » размер субсидии не более 50 % от фактически уплаченного взноса (аванса)

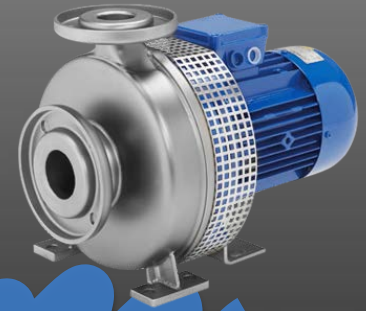
## ОГРАНИЧЕНИЯ

- » Оборудование, предназначенное для осуществления оптовой и розничной торговой деятельности субъектами МСП, за исключением транспортных средств, предназначенных для перевозки продукции собственного производства
- » Оборудование, бывшее в эксплуатации более 5 (пяти) лет
- » Легковые автомобили и воздушные суда

# ПОДДЕРЖКА МСП

Постановление Правительства МО от 15.09.2014 № 728/36

- » Частичная компенсация субъектам МСП затрат, связанных с приобретением оборудования в целях создания и (или) модернизации производства товаров (работ, услуг)



## УСЛОВИЯ

- » субсидируются затраты субъектов МСП по приобретению оборудования в целях создания и модернизации производства товаров (работ, услуг)
- » размер субсидии не более 10,0 млн рублей на одного получателя поддержки
- » размер субсидии не более 50 % от фактически произведенных затрат на одного субъекта МСП

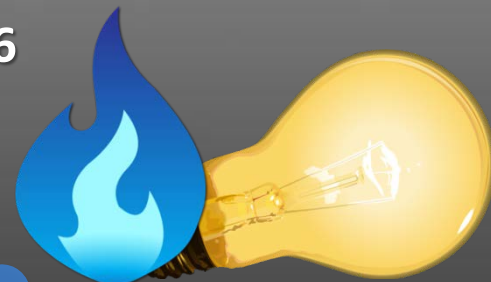
## ОГРАНИЧЕНИЯ

- » Оборудование, предназначенное для осуществления оптовой и розничной торговой деятельности субъектами МСП, за исключением транспортных средств, предназначенных для перевозки продукции собственного производства
- » Оборудование, бывшее в эксплуатации более 5 (пяти) лет
- » Легковые автомобили и воздушные суда

# ПОДДЕРЖКА МСП

Постановление Правительства МО от 15.09.2014 № 728/36

- » Частичная компенсация затрат субъектам МСП на технологическое присоединение к электрическим сетям и (или) сетям газораспределения)



## УСЛОВИЯ

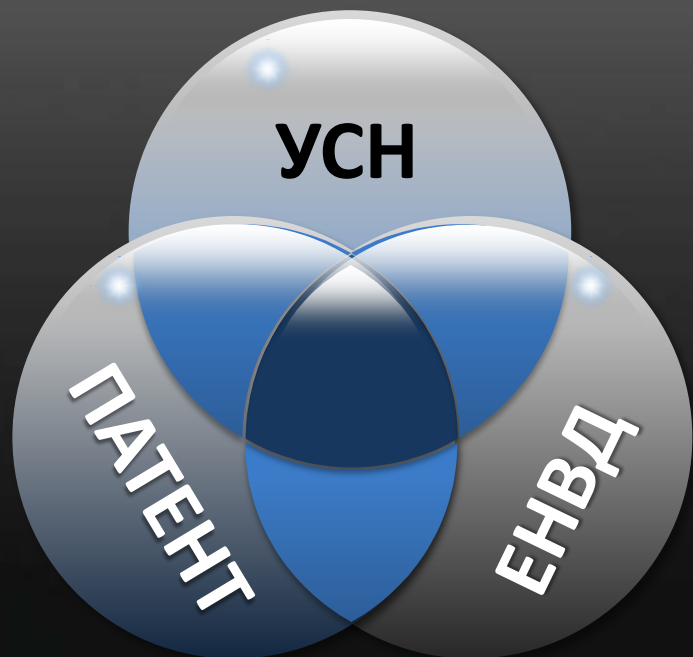
- Размер субсидии не более 1,0 млн руб. на одного получателя поддержки
- Размер субсидии не более 50 % от фактически произведенных затрат

## ОГРАНИЧЕНИЯ

- Субсидия предоставляется для субъектов МСП – производителей товаров

# ПОДДЕРЖКА МСП

## НАЛОГОВЫЕ ЛЬГОТЫ



### Упрощенная система налогообложения

Налоговая ставка  
доход – расход = 10 % для 39 видов деятельности  
Действует до 31.12.2018  
(Закон МО от 09.04.2015 № 48/2015-ОЗ)  
Льгота предоставляется автоматически

### Патентная система налогообложения

**«Налоговые каникулы» ( 37 видов деятельности)**  
Налоговая ставка 0 % для впервые зарегистрированных ИП на 2 года (производственная, социальная + с 1 января 2016 бытовые услуги населению)  
Льгота предоставляется по письменному заявлению

### Единый налог на вмененный доход

**«Налоговые каникулы» (49 видов деятельности)**  
Налоговая ставка 0 % для впервые зарегистрированных ИП на 2 года (производственная, социальная и (или) научная сферы + с 1 января 2016 бытовые услуги населению)  
Льгота предоставляется по письменному заявлению

# ПОДДЕРЖКА МСП

Трехлетний мораторий на плановые проверки малого предпринимательства введен с 1 января 2016 года по 31 декабря 2018 года

## »» ИСКЛЮЧЕНИЯ

Организации и ИП вправе подать в орган государственного контроля (надзора), орган муниципального контроля заявление об исключении их из ежегодного плана проведения плановых проверок, в случае нахождения таковых в плановом перечне

- Организации и ИП в следующих сферах:
  - ✓ социальная,
  - ✓ здравоохранения,
  - ✓ образование, в сфере, в сфере
  - ✓ теплоснабжение, в сфере
  - ✓ электроэнергетика, энергосбережения.Проверки проводятся 2 и более раза в 3 года.
- Организации и ИП, у которых во время проверки за предыдущие годы обнаружены нарушения

# ПОДДЕРЖКА МСП

## МОСКОВСКИЙ ОБЛАСТНОЙ ГАРАНТИЙНЫЙ ФОНД

» Предоставление поручительств по кредитным договорам и договорам банковской гарантии

### УСЛОВИЯ

#### по кредитным договорам:

- ✓ до 50% от суммы кредита;
- ✓ на срок до 5 лет (торговля 18 мес.);
- ✓ максимальная сумма 42 млн руб.;
- ✓ вознаграждение Фонда 0-2% годовых от суммы поручительства

#### по банковским гарантиям (44 и 223-ФЗ)

- ✓ до 50% от суммы гарантии;
- ✓ на срок до 3 лет;
- ✓ максимальная сумма 30 млн. руб.;
- ✓ вознаграждение Фонда 1% годовых от суммы поручительства

### ТРЕБОВАНИЯ

- ✓ Субъект МСП Московской области старше 3 мес.;
- ✓ Без долгов по налогам;
- ✓ С собственным залоговым обеспечением в объеме не менее 50%

#### **Запрещенные виды деятельности:**

- ✓ Производство и реализация подакцизных товаров;
- ✓ Игорный бизнес, ломбарды;
- ✓ Добыча и реализация полезных ископаемых



# ПОДДЕРЖКА МСП

Некоммерческая организация «Московский областной фонд развития микрофинансирования субъектов малого и среднего предпринимательства»

» Предоставление микрозаймов, в том числе начинающим предпринимателям

## МИКРОЗАЙМЫ



До 1 млн руб., срок до 3-х лет  
(с апреля 2016 года до 3 млн. руб.)



Ставка – от 8% до 13% годовых  
(промышленность до 10,4%)



Срок рассмотрения до 10 дней  
Широкий спектр обеспечения (залог)  
Гибкий график погашения (отсрочка)



[www.mofmicro.ru](http://www.mofmicro.ru)



# КОРПОРАЦИЯ МСП

АО «Федеральная корпорация по развитию малого и среднего предпринимательства» совместно с Московским областным гарантийным фондом

» Предоставление гарантии, как обеспечение по кредиту в коммерческом банке

## СОГАРАНТИЯ, ГАРАНТИЯ



до 70% от суммы кредита  
(по кредитам более 42 млн руб.)



Вознаграждение за гарантию  
1–1,25% годовых от  
суммы гарантии



Выручка предприятия  
не более 2 млрд рублей, персонал  
не более 250 человек



# КОРПОРАЦИЯ МСП

АО «Федеральная корпорация по развитию малого и среднего предпринимательства»

» Предоставление поручительства в целях получения кредита в Банке-партнере по льготной ставке

**ПОРУЧИТЕЛЬСТВО**

кредита от 50 млн до 1 млрд рублей

Ставка кредита:  
10% для субъектов среднего бизнеса  
11% для субъектов малого бизнеса

Льготное фондирование  
не больше 3-х лет



**МИНИСТЕРСТВО ИНВЕСТИЦИЙ И ИННОВАЦИЙ  
МОСКОВСКОЙ ОБЛАСТИ**