

# КОНЦЕПЦИЯ МОДЕРНИЗАЦИИ И РАЗВИТИЯ

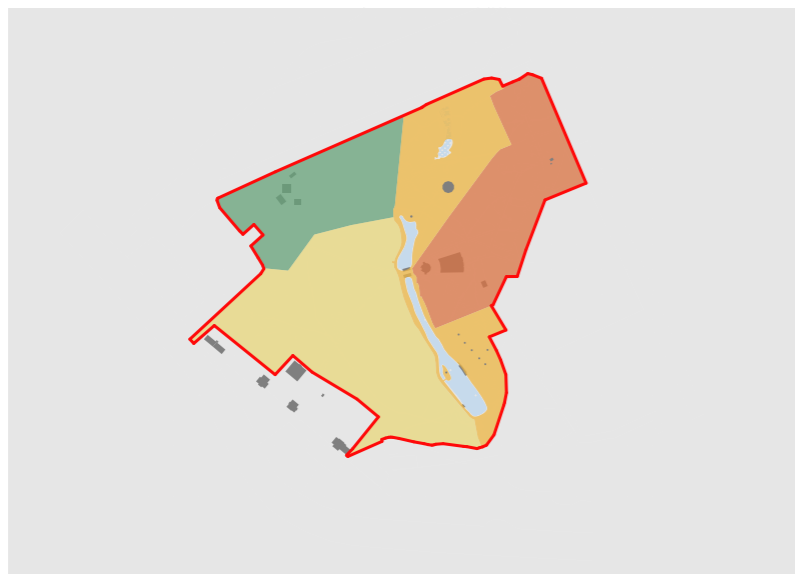
ГОРОДСКОГО ПАРКА

г.КРАСНОГОРСК



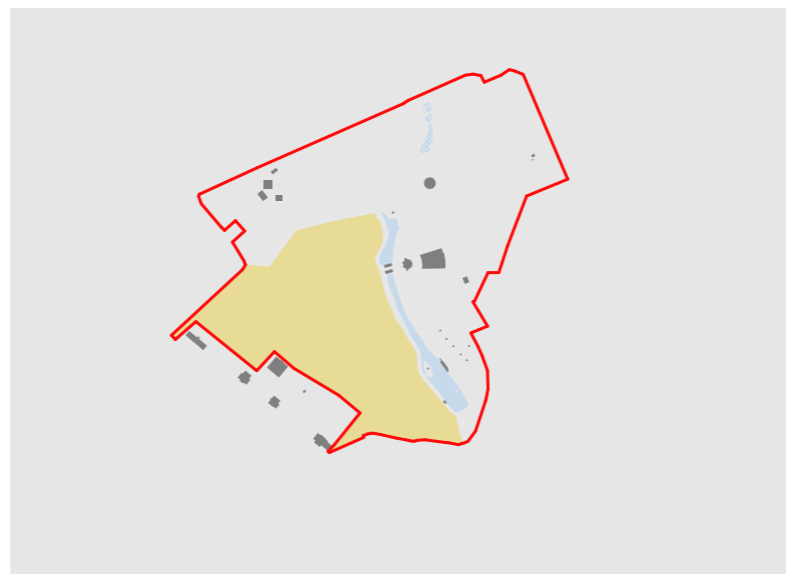
# СОСТАВ БУКЛЕТА

стр. 4-11



1. Концепция развития и модернизации территории

стр. 13-17



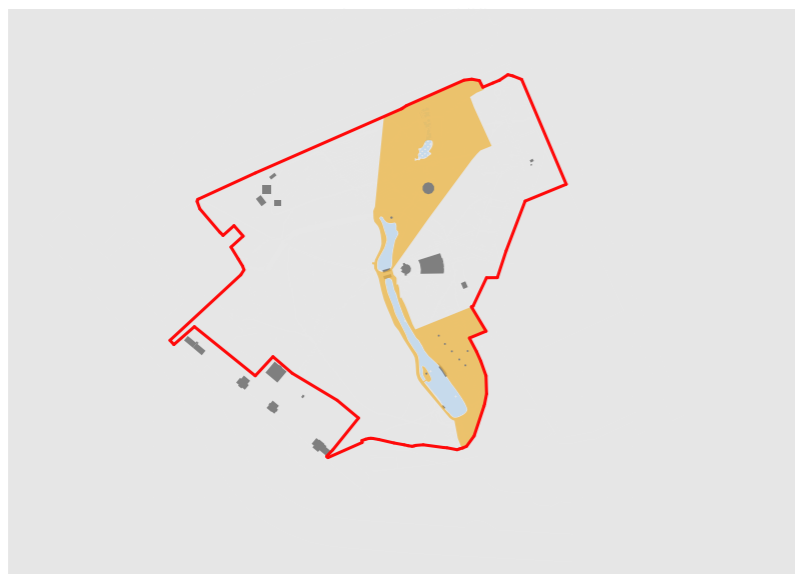
2. Историческая зона

стр. 19



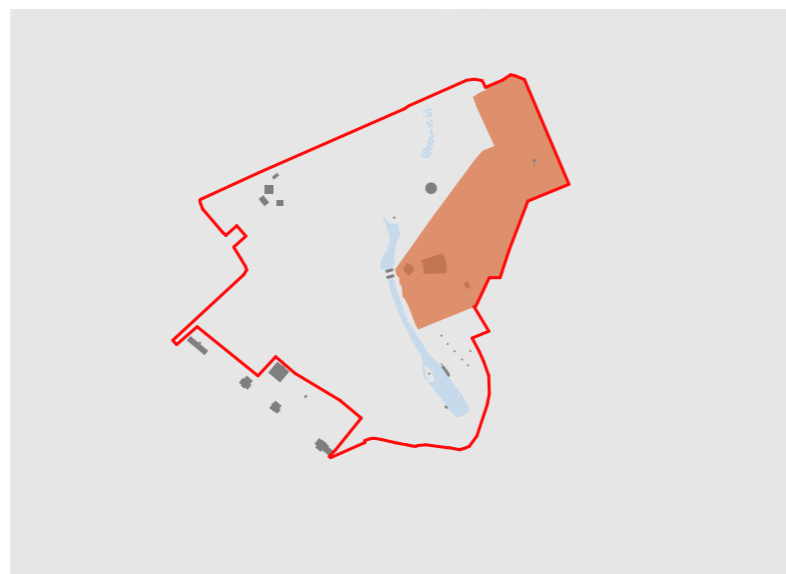
3. Лесопарковая зона

стр. 21-34



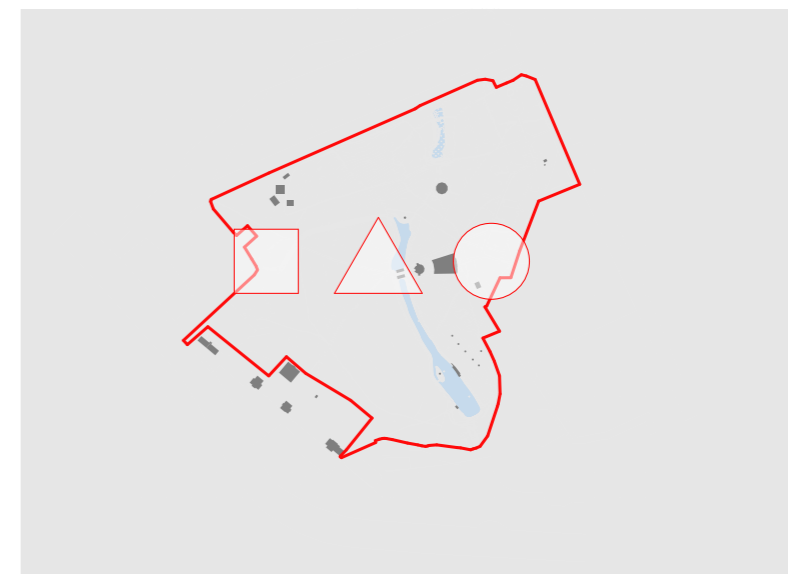
4. Зона прудов

стр. 36-46



5. Культурно-развлекательная зона

стр. 48-51



6. Парковые элементы



Основной задачей концепции является сочетание разных исторических эпох парка с обязательным учётом современных тенденций. Общая территория делится на четыре функциональных зоны:

1. Зона прудов - центральная зона парка, включающая в себя большой пруд, малый пруд, ручей и болотистая местность. Концепцией предусматривается в первую очередь проведение восстановительных работ водных сооружений: очистка, углубление, берегоукрепление. Производятся работы по укреплению гидрологических сооружений водосброса из габионов с заполнением валунами. Берегоукрепление предусматривается выполнить из деревянного шпунта. Из пересыхающей заболоченной территории формируется территория "Лесного озера", с деревянными настилами по периметру, пешеходный мост со смотровой площадкой. "Лесное озеро" становится новой точкой притяжения и является центральной зоной экологического маршрута парка. Рядом предлагается установка некапитального кафе, прообразом которого является читальня советского периода парка. Концепция предусматривает замену нескольких пешеходных переправ с воссозданием исторических кованых ограждений. Особое внимание уделяется острову, на котором исторически размещалась беседка, в этом же месте предлагается сделать понтонную переправу и набережную из деревянного настила. Вдоль всех прудов благоустраивается пешеходная зона и отдельно формируется веломаршрут, который в зимнее время может использоваться как лыжня. Со стороны Волоколамского шоссе предлагается добавить территорию в состав парка и на ее месте сформировать новую входную группу, при этом модернизировать существующие спортивные зоны и мост на главный пруд. Так же целесообразно включить и благоустроить в состав парка территорию между современной границей парка и стилобатом ЖК "Парковый", которая в данный момент является заброшенной. На месте демонтированных садовых участков планируется модернизация существующих мангальных домиков. Предлагается создание образа дачных садовых домиков, архитектурный образ которых частично отсылает нас к советскому периоду парка.

2. Культурно-развлекательная зона - яркая входная парадная зона парка, отсылающая нас в советский период. Концепцией предлагается сохранение данной зоны, как исторически сложившейся. В первую очередь предлагается расчистка прилегающей к парку территории от дисгармонирующих объектов. Речь идет об объектах торговли непосредственно примыкающих к границе парка со стороны остановки общественного транспорта и в сквере перед недавно восстановленным историческим главным входом в парк. Так же предлагается расчистить зону прилегающую к главному входу со стороны парка. Данная современная тенденция является очень эффективной для привлечения населения в парк. Утраченную инфраструктуру, в результате расчистки предлагается равномерно распределить по территории парка. Концепцией предусматривается обновление сцены для проведения мероприятий парка, выделение отдельной зоны для размещения новых аттракционов и объектов развлечения, взамен существующих устаревших, организация нового кафе на базе существующих заброшенных капитальных объектов, организация и благоустройство зоны вокруг памятника Ленину, создание входной группы со стороны улицы Школьная, ремонт существующего туалета, модернизация существующей спортивной зоны, с возможностью проведения спортивных мероприятий, организация веломаршрутов, размещение новых НТО. Ключевым объектом культурно-развлекательной зоны является зеленый театр. Предлагается установка нового некапитального здания театра, образ которого основан на историческом образе. Территория вокруг театра благоустраивается, осуществляется установка новых сидений на существующее основание, демонтируется ограждение вокруг театра для лучшего обзора и интеграции проводимых мероприятий на всю территорию парка.

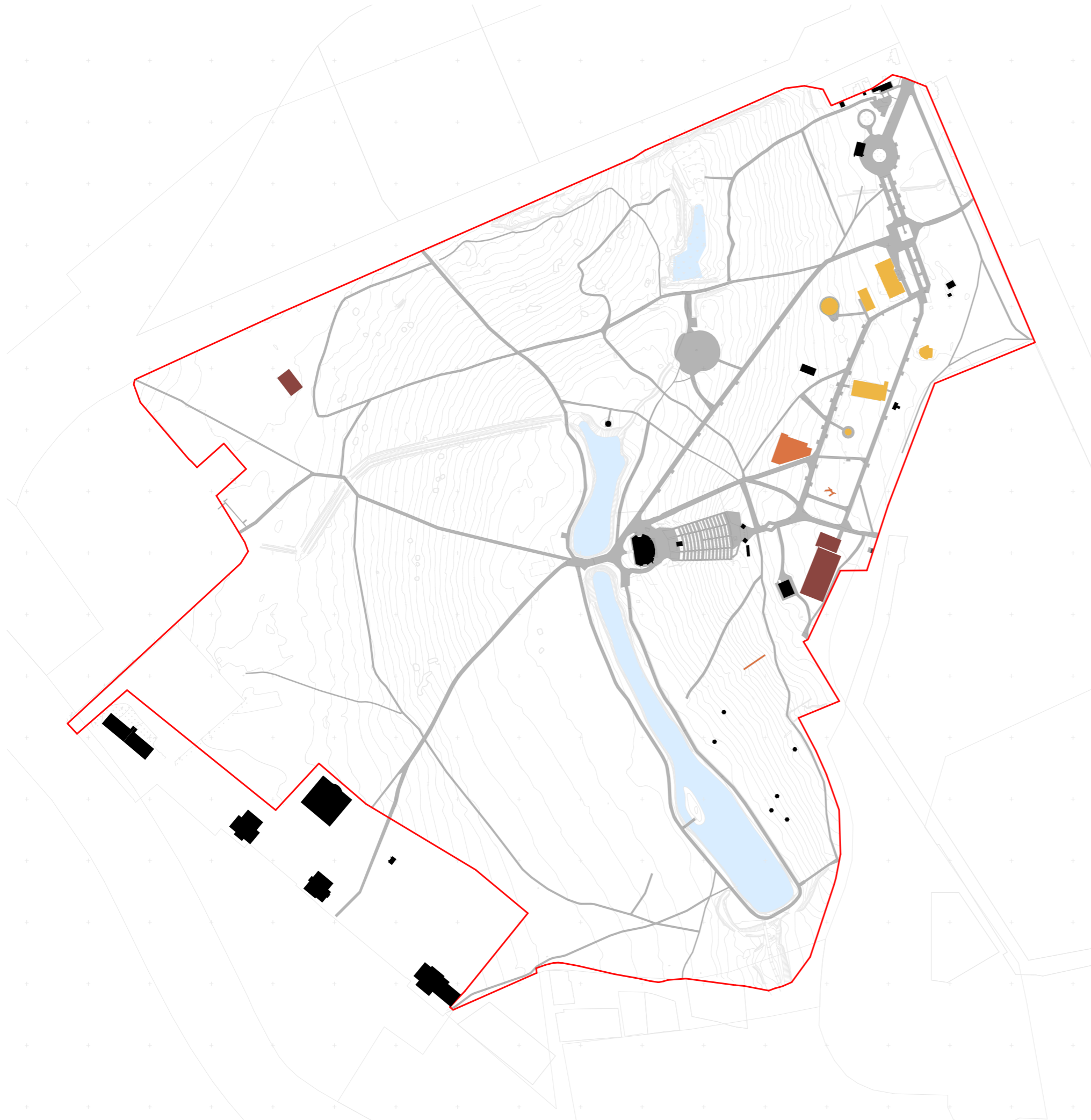
3. Историческая зона - старинная приусадебная территория. Основной идеей модернизации предлагается включение территории усадьбы Знаменское-Губайлово в состав парка, что будет являться частичным восстановлением исторической справедливости, а так же оптимизацией обслуживания и эксплуатации. Так же на базе улицы Красная горка осуществляется создание нового привлекательного пространства в центре города - образ центральной исторической улицы. Улицу предлагается сделать частично пешеходной с возможностью проезда автомобилей специальных служб и жителей частного сектора. Выполняется благоустройство с размещением малых архитектурных форм, производится мощение улицы, модернизируется освещение и озеленение. Так же в комплекс необходимо включить площадку около "ДК Подмосковье" - она превращается в главную площадь города, с возможностью проведения мероприятий городского уровня, при этом доминантой площади является здание усадебной конюшни, приспособленной под размещение в ней образовательно-выставочного пространства. Все усадебные постройки подлежат серьезной реставрации.

4. Лесопарковая зона - природная территория, примыкающая к парку "Детский городок", микрорайону Губайлово и зоне прудов. Концепцией предусматривается создание отдельной спортивной зоны, веломаршрутов с прокатом, детской площадки. Транзитно через зону проходит экотропа.


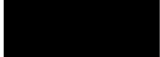




Наличие на территории большого количества объектов культурного наследия, а так же большое внимание горожан к центральной парковой территории, диктует необходимость сохранения планировочной структуры, частичное воссоздание утраченных объектов культурного наследия, создание исключительно некапитальных объектов инфраструктуры, гармонично вписывающихся в уникальный образ парка.

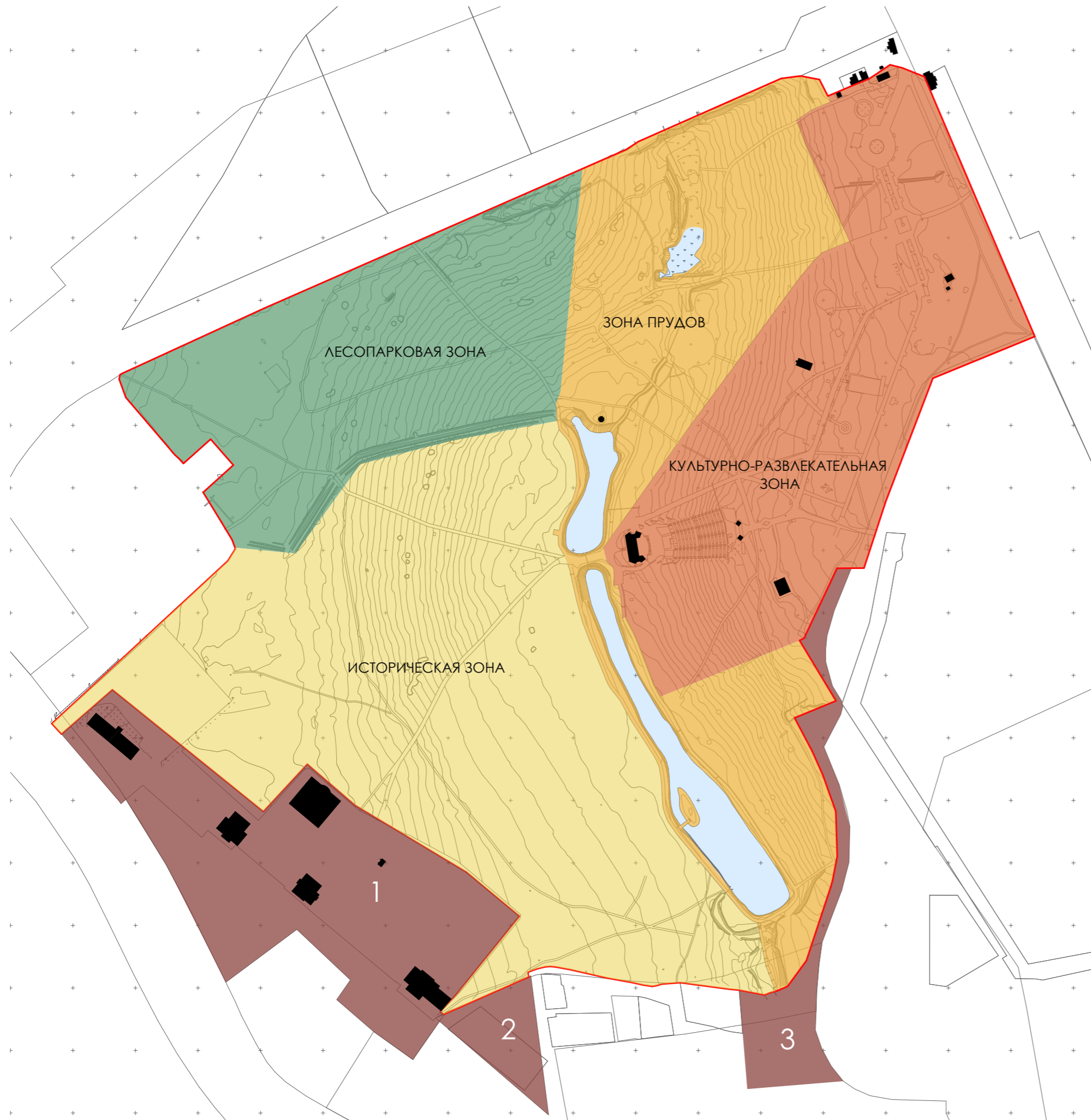
В рамках благоустройства парка запланированы следующие мероприятия:

- Создание велоинфраструктуры с велодорожками, прокатом, парковками и включением общегородскую транспортную среду
- Организация новых детских и спортивных площадок, реорганизация зоны аттракционов
- Создание новых точек притяжения населения
- Включение усадьбы Знаменское-Губайлово в единый состав парка с воссозданием исторического облика
- Организация пешеходной зоны на основе улицы "Красная горка".- Реставрация ОКН с приспособлением существующего здания усадебной конюшни под образовательно-развлекательные функции.
- Благоустройство прилегающей к конюшне площадки для проведения мероприятий городского уровня. Концепцией предусматривается реконструкция зелёного театра, создание некапитальных строений, устройство детских и спортивных площадок, создание пешеходной улицы, формирование велосипедных дорожек, носящих как спортивно-развлекательную, так и транспортную функцию.



УСЛОВНЫЕ ОБОЗНАЧЕНИЯ

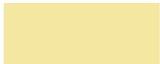





-  ТЕРРИТОРИЯ КРАСНОГОРСКОГО ГОРОДСКОГО ПАРКА
-  КАПИТАЛЬНЫЕ ЗДАНИЯ, СООРУЖЕНИЯ
-  СУЩЕСТВУЮЩАЯ ДОРОЖНО-ТРОПИНОЧНАЯ СЕТЬ
-  ДЕТСКИЕ ПЛОЩАДКИ
-  АТТРАКЦИОНЫ
-  СПОРТИВНЫЕ ПЛОЩАДКИ



Общая территория делится на четыре функциональных зоны, связанных одной территорией, но при этом исторически различных

1. Рекомендуемая для включения в состав парка территория усадьбы Знаменское-Губайлово.
2. Рекомендуемый для включения в состав парка частный участок.
3. Рекомендуемая для включения в состав парка территория, граничащая с Волоколамским шоссе и ЖК "Парковый".

## УСЛОВНЫЕ ОБОЗНАЧЕНИЯ

-  ТЕРРИТОРИЯ КРАСНОГОРСКОГО ГОРОДСКОГО ПАРКА
-  ИСТОРИЧЕСКАЯ ЗОНА
-  ЛЕСОПАРКОВАЯ ЗОНА
-  ЗОНА ПРУДОВ
-  КУЛЬТУРНО-РАЗВЛЕКАТЕЛЬНАЯ ЗОНА
-  РЕКОМЕНДУЕМАЯ ДЛЯ ВКЛЮЧЕНИЯ В СОСТАВ ПАРКА ТЕРРИТОРИЯ
-  СУЩЕСТВУЮЩИЕ КАПИТАЛЬНЫЕ ОБЪЕКТЫ

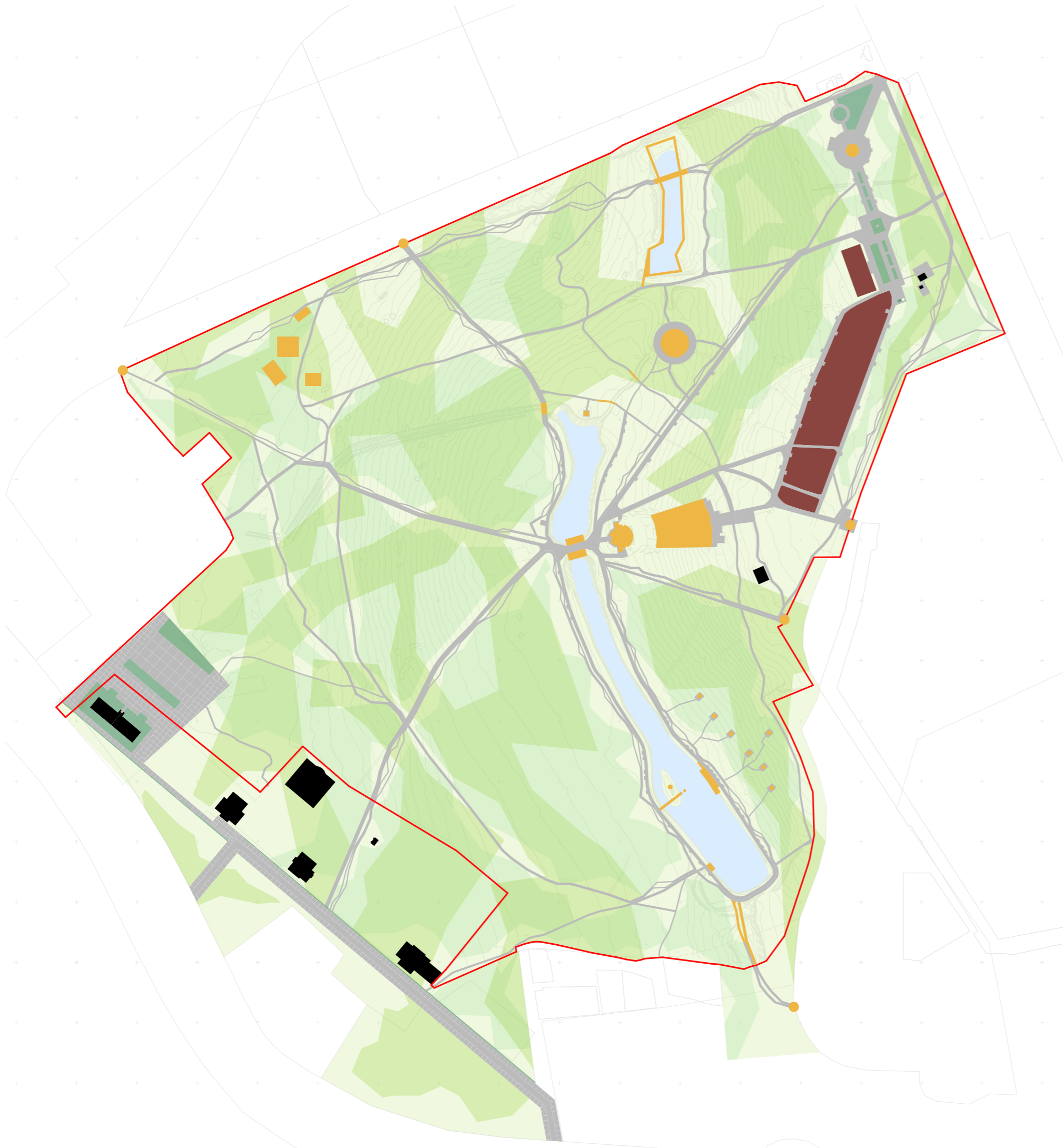


В первую очередь предлагается расчистка прилегающей к парку территории от дисгармонирующих объектов. Речь идет об объектах торговли непосредственно примыкающих к границе парка со стороны остановки общественного транспорта и в сквере перед недавно восстановленным историческим главным входом в парк. Так же предлагается расчистить зону прилегающую к главному входу со стороны парка. Данная современная тенденция является очень эффективной для привлечения жителей в парк. Утраченную инфраструктуру, в результате расчистки предлагается равномерно распределить в единой стилистике по территории парка.

УСЛОВНЫЕ ОБОЗНАЧЕНИЯ

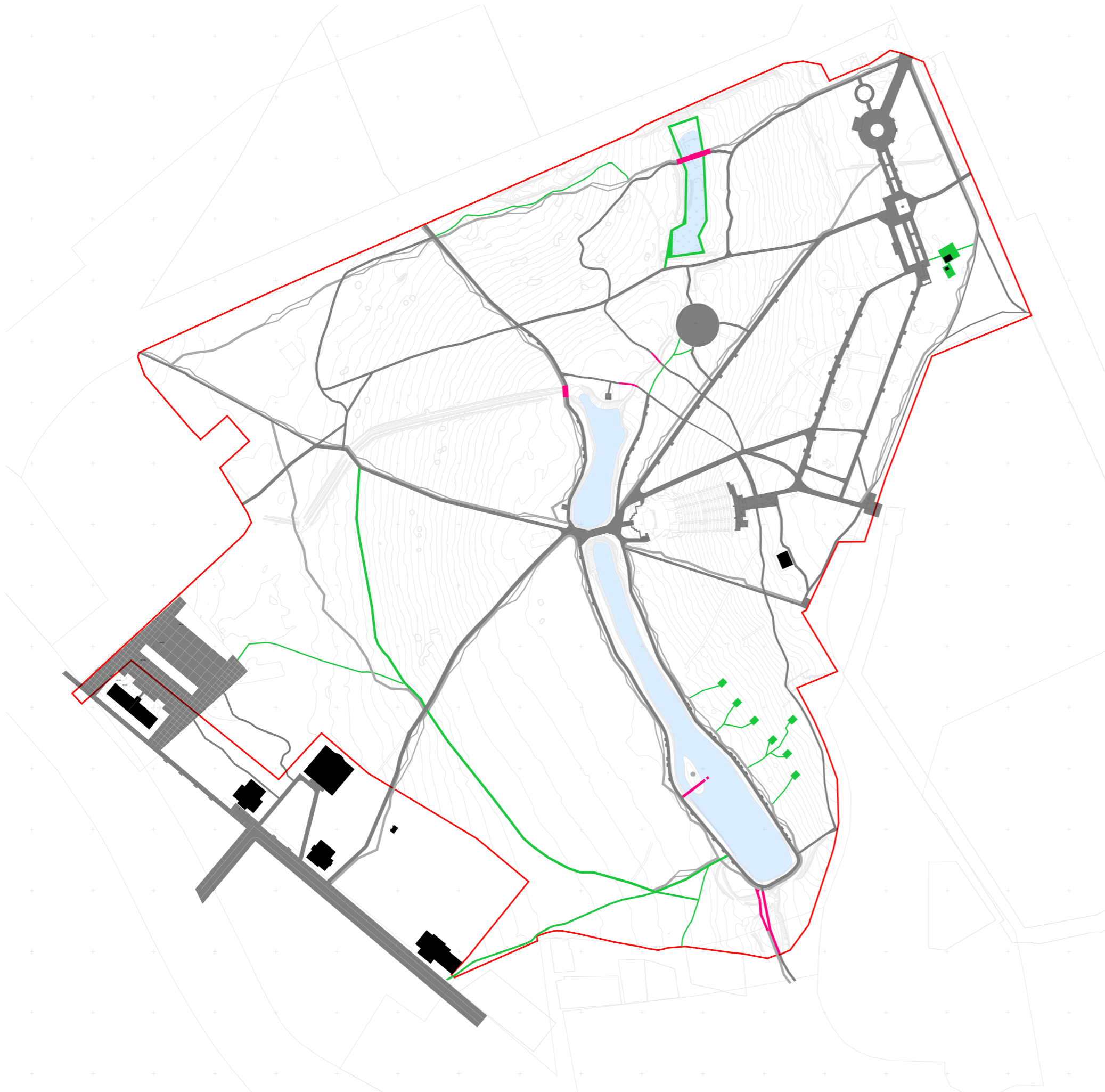
- ТЕРРИТОРИЯ КРАСНОГОРСКОГО ГОРОДСКОГО ПАРКА
- ДИСГАРМОНИЧНЫЕ ОБЪЕКТЫ, РЕКОМЕНДУЕМЫЕ К ДЕМОНТАЖУ
- ДЕМОНТИРУЕМЫЕ ОБЪЕКТЫ
- ОБЪЕКТЫ ПОДЛЕЖАЩИЕ РЕКОНСТРУКЦИИ
- СОХРАНЯЕМЫЕ ОБЪЕКТЫ
- ОБЪЕКТЫ ПОДЛЕЖАЩИЕ РЕСТАВРАЦИИ





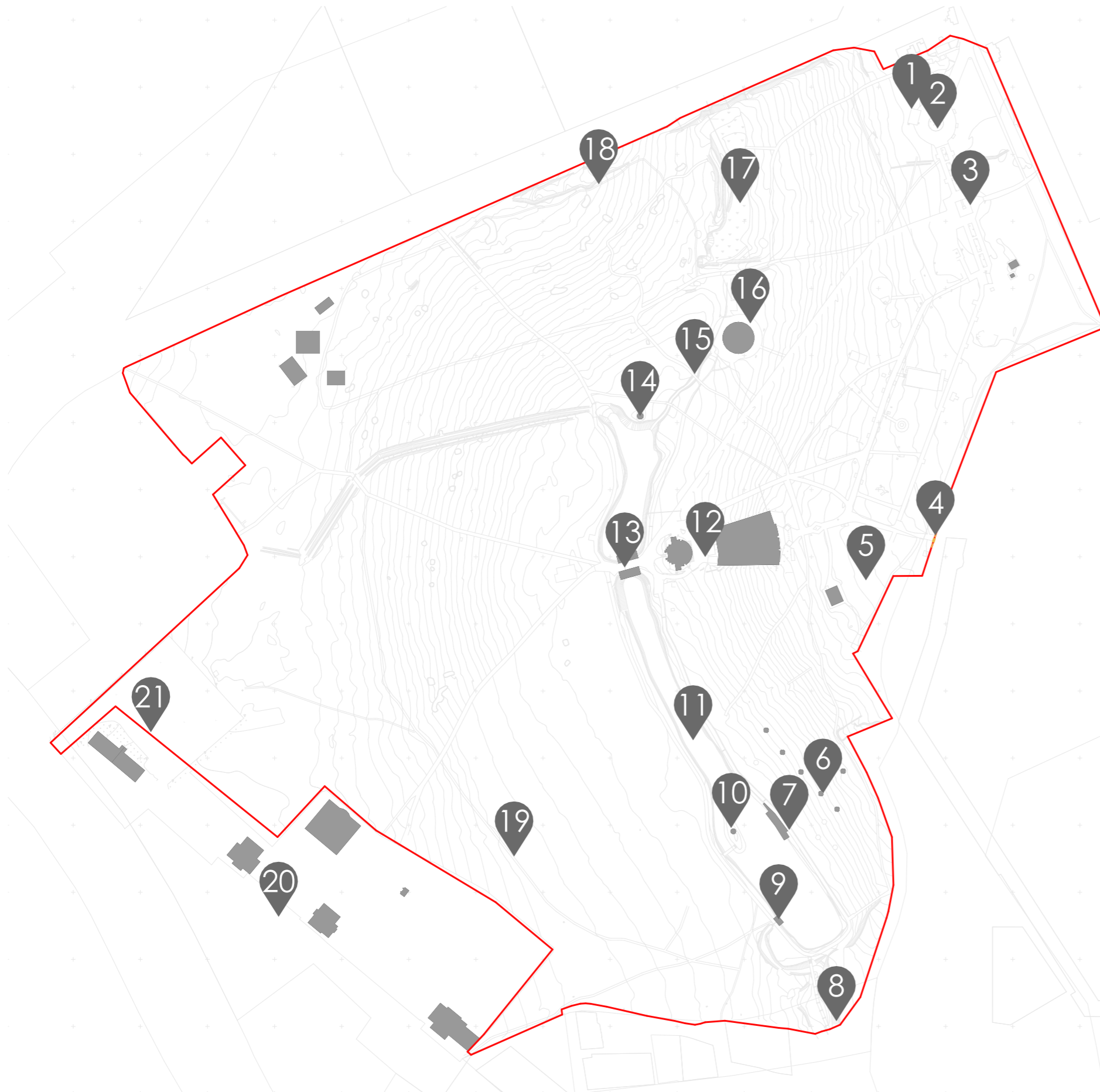
УСЛОВНЫЕ ОБОЗНАЧЕНИЯ

- ТЕРРИТОРИЯ КРАСНОГОРСКОГО ГОРОДСКОГО ПАРКА
- ДОРОЖНО-ТРОПИНОЧНАЯ СЕТЬ
- ЗОНА АТТРАКЦИОНОВ
- НОВЫЕ ОБЪЕКТЫ
- ЗОНЫ РАЗВИТИЯ ОЗЕЛЕНЕНИЯ



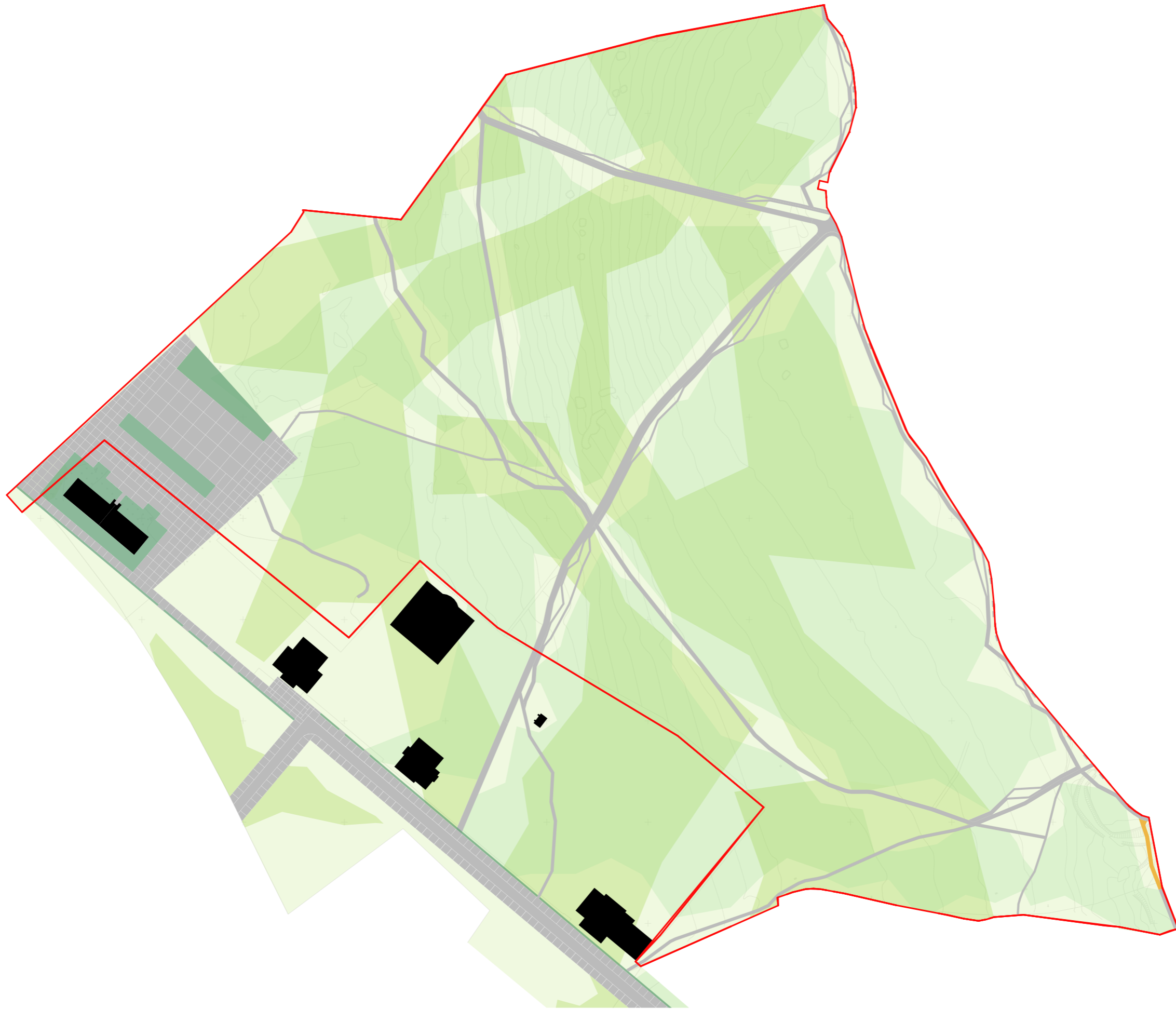
УСЛОВНЫЕ ОБОЗНАЧЕНИЯ

- ТЕРРИТОРИЯ УСАДЬБЫ ЗНАМЕНСКОЕ-ГУБАЙЛОВО
- МОЩЕНИЕ
- ОТСЕВ ИЗ ГРАНИТНОЙ КРОШКИ
- НЕКАПИТАЛЬНЫЕ ДОРОЖКИ ИЗ ДЕРЕВЯННОГО НАСТИЛА
- НОВЫЕ ПЕШЕХОДНЫЕ МОСТЫ
- КАПИТАЛЬНЫЕ ОБЪЕКТЫ



1. СЦЕНА ДЛЯ ПАРКОВЫХ МЕРОПРИЯТИЙ
2. СУХОЙ ФОНТАН
3. ПАМЯТНИК ЛЕНИНУ
4. ВХОДНАЯ ГРУППА СО СТОРОНЫ УЛИЦЫ ШКОЛЬНАЯ
5. СПОРТИВНАЯ ЗОНА
6. МАНГАЛЬНАЯ ЗОНА
7. ПАНТОННАЯ ПЕРЕПРАВА И НАБЕРЕЖНАЯ
8. ВХОДНАЯ ГРУППА СО СТОРОНЫ ВОЛОКОЛАМКИ
9. ВОДОСБРОС ГЛАВНОГО ПРУДА
10. РОТОНДА-БЕСЕДКА
11. ГЛАВНЫЙ ПРУД
12. ЗЕЛЁНЫЙ ТЕАТР
13. МОСТ МЕЖДУ ПРУДАМИ
14. РОТОНДА-БЕСЕДКА
15. ПЕРЕСЫХАЮЩИЙ РУЧЕЙ С МОСТАМИ
16. КАФЕ
17. МАЛЫЙ ПРУД
18. ЭКОТРОПА
19. ЭКОТРОПА
20. УСАДЬБА ЗНАМЕНСКОЕ-ГУБАЙЛОВО
21. ГОРОДСКАЯ ПЛОЩАДЬ

# ИСТОРИЧЕСКАЯ ЗОНА





1932г. Усадьба Знаменское-Губайлово. Жилой флигель, нач. XX в. Общий вид.



1926г. Усадьба Знаменское-Губайлово. Служебный одноэтажный флигель, Вид с угла.

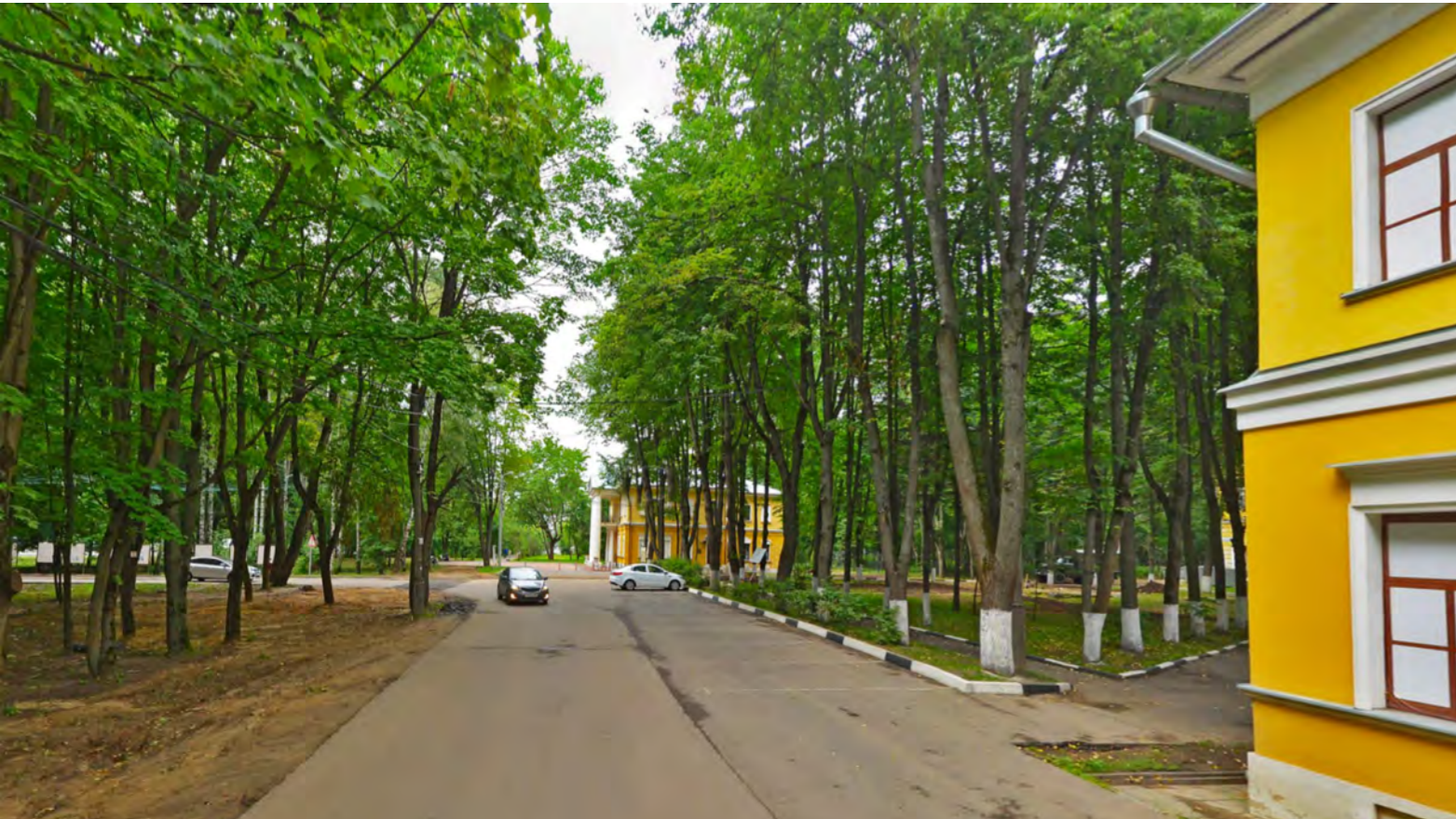
Историческая зона - старинная приусадебная территория. Основной идеей модернизации предлагается включение территории усадьбы Знаменское-Губайлово в состав парка, что будет являться частичным восстановлением исторической справедливости, а так же оптимизацией обслуживания и эксплуатации. Так же на базе улицы Красная горка осуществляется создание нового привлекательного пространства в центре города - образ центральной исторической улицы. Улицу предлагается сделать частично пешеходной с возможностью проезда автомобилей специальных служб и жителей частного сектора. Выполняется благоустройство с размещением малых архитектурных форм, приводится мощение улицы, модернизируется освещение и озеленение. Так же в комплекс необходимо включить площадку около "ДК Подмосковье" - она превращается в главную площадь города, с возможностью проведения мероприятий городского уровня, при этом доминантой площади является здание усадебной конюшни, приспособленной под размещение в ней образовательно-выставочного пространства. Все усадебные постройки подлежат серьезной реставрации.



Усадьба Знаменское-Губайлово. Конный двор. рубеж XVII-XIX вв. Перспектива главного фасада.



Главный дом. Усадьба Знаменское-Губайлово, кон.XVIII-XIX вв. Общий вид со стороны двора.

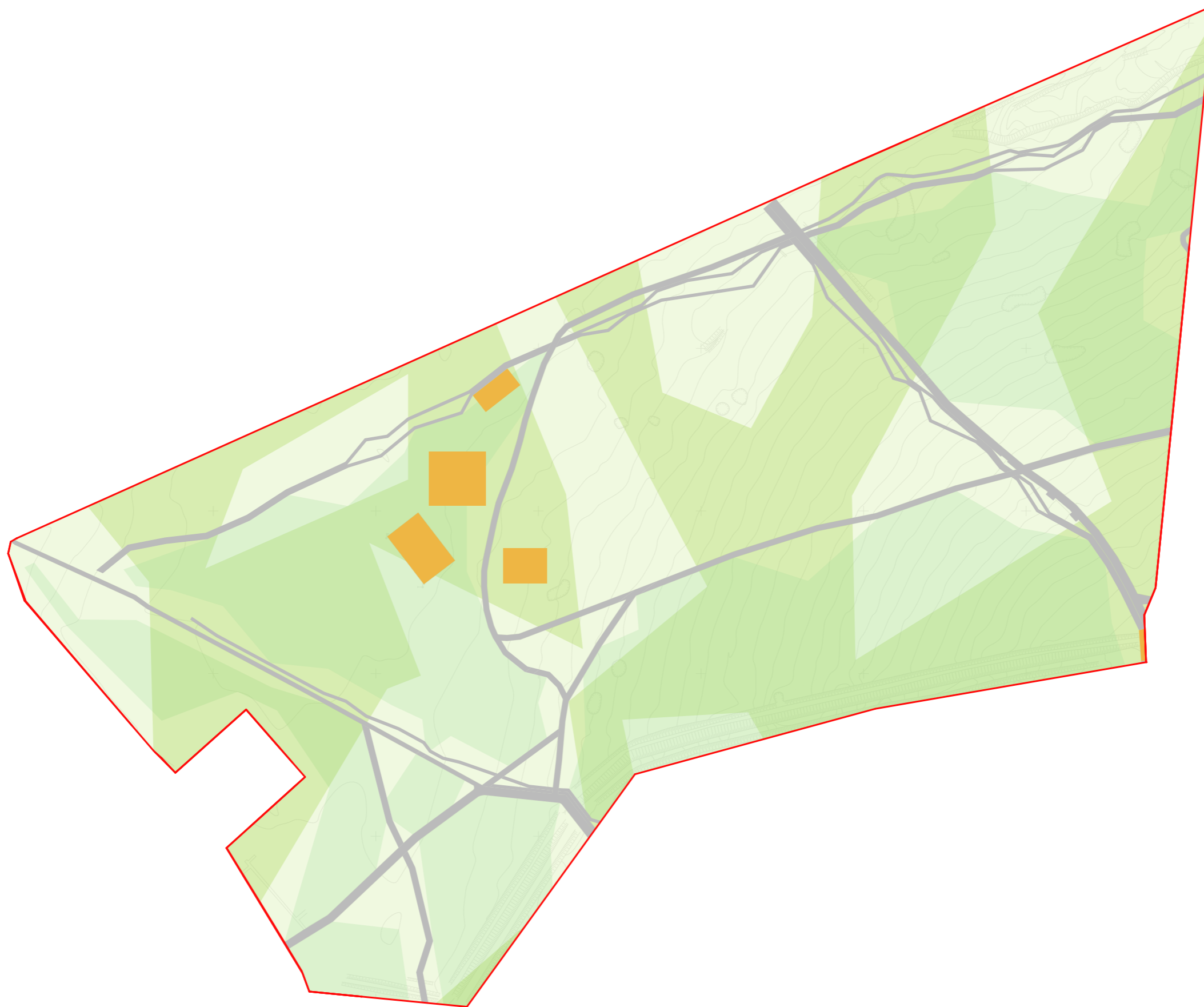






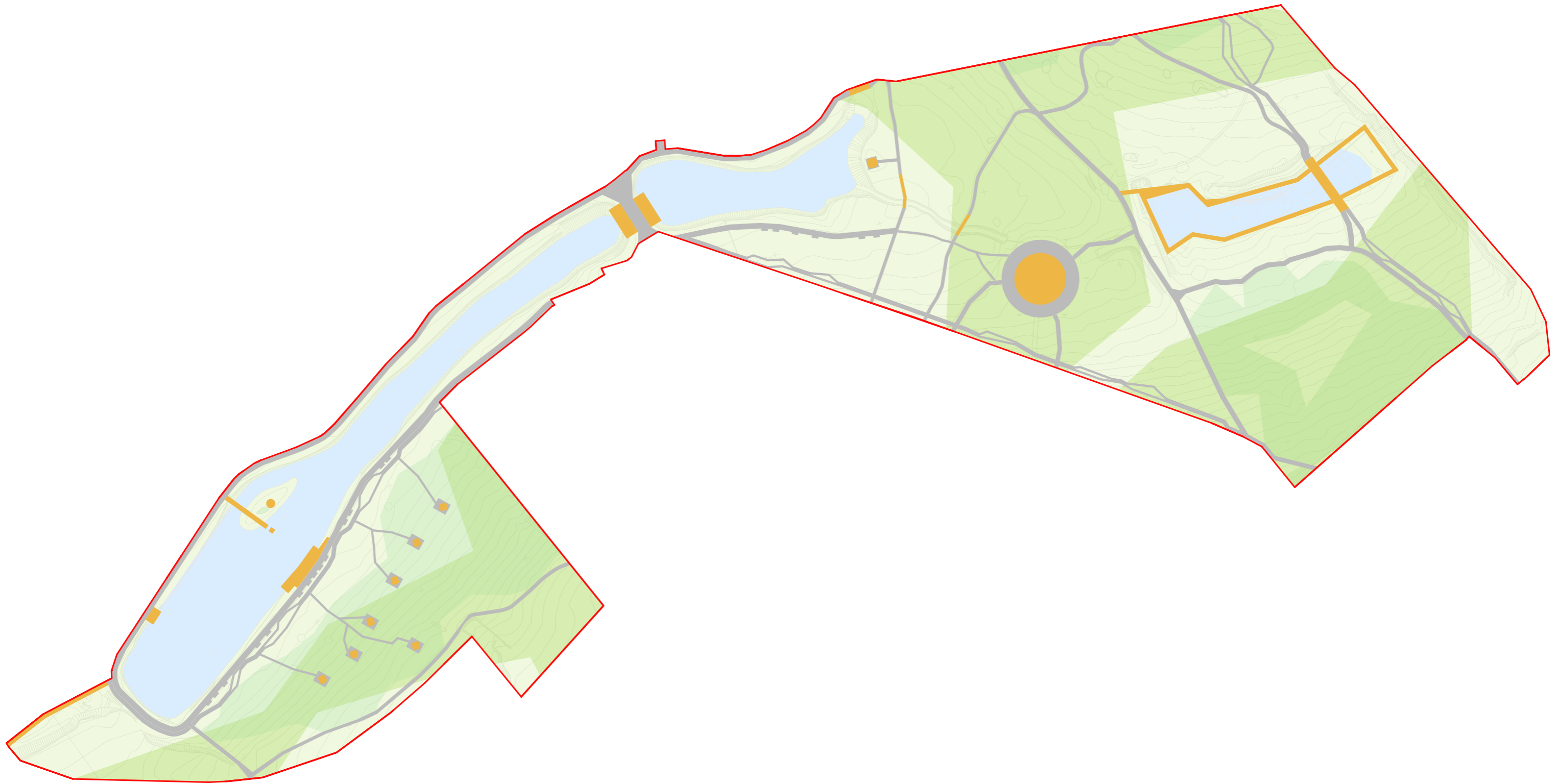


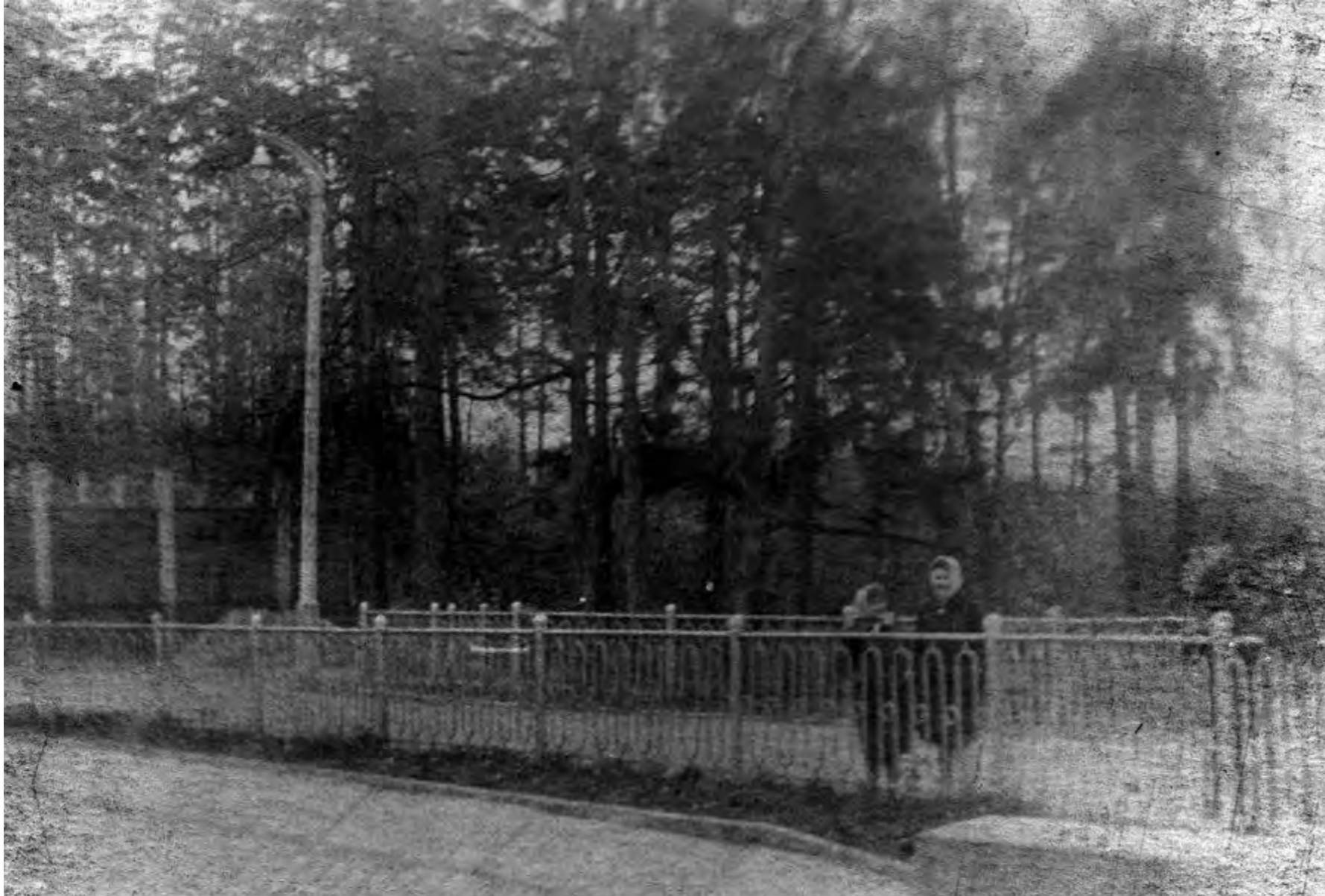
# ЛЕСОПАРКОВАЯ ЗОНА





# ЗОНА ПРУДОВ





Мост из валунов через Знаменский пруд (утраченный)



Мост на острове (утраченный)

Зона прудов - центральная зона парка, включающая в себя большой пруд, малый пруд, ручей и заболотистую местность. Концепцией предусматривается в первую очередь проведение восстановительных работ водных сооружений: очистка, углубление, берегоукрепление. Производятся работы по укреплению гидрологических сооружений водосброса из габионов с заполнением валунами. Берегоукрепление предусматривается выполнить из деревянного шпунта. Из пересыхающей болотистой территории формируется территория "Лесного озера", с деревянными настилами по периметру, пешеходный мост со смотровой площадкой. "Лесное озеро" становится новой точкой притяжения и является центральной зоной экологического маршрута парка. Рядом предлагается установка некапитального кафе, прообразом которого является читальня советского периода парка. Концепция предусматривает замену нескольких пешеходных переходов с воссозданием исторических кованых ограждений. Особое внимание уделяется острову, на котором исторически размещалась беседка, в этом же месте предлагается сделать понтонную переправу и набережную из деревянного настила. Вдоль всех прудов благоустраивается пешеходная зона и отдельно формируется веломаршрут, который в зимнее время может использоваться как лыжня. Со стороны Волоколамского шоссе предлагается добавить территорию в состав парка и на ее месте сформировать новую входную группу, при этом модернизировать существующие спортивные зоны и мост на главный пруд. Так же целесообразно включить и благоустроить в состав парка территорию между современной границей парка и стилобатом ЖК "Парковый", которая в данный момент является заброшенной. На месте демонтированных садовых участков планируется модернизация существующих мангальных домиков. Предлагается создание образа дачных садовых домиков, архитектурный образ которых частично отсылает нас к советскому периоду парка.



Лодочная станция на нижнем пруд (утраченная)



Мост на острове (утраченный)



Новая «эстрада» или танцплощадка, располагалась слева от входа в Зелёный театр. 1950 г.



1938г. Танцверанда



















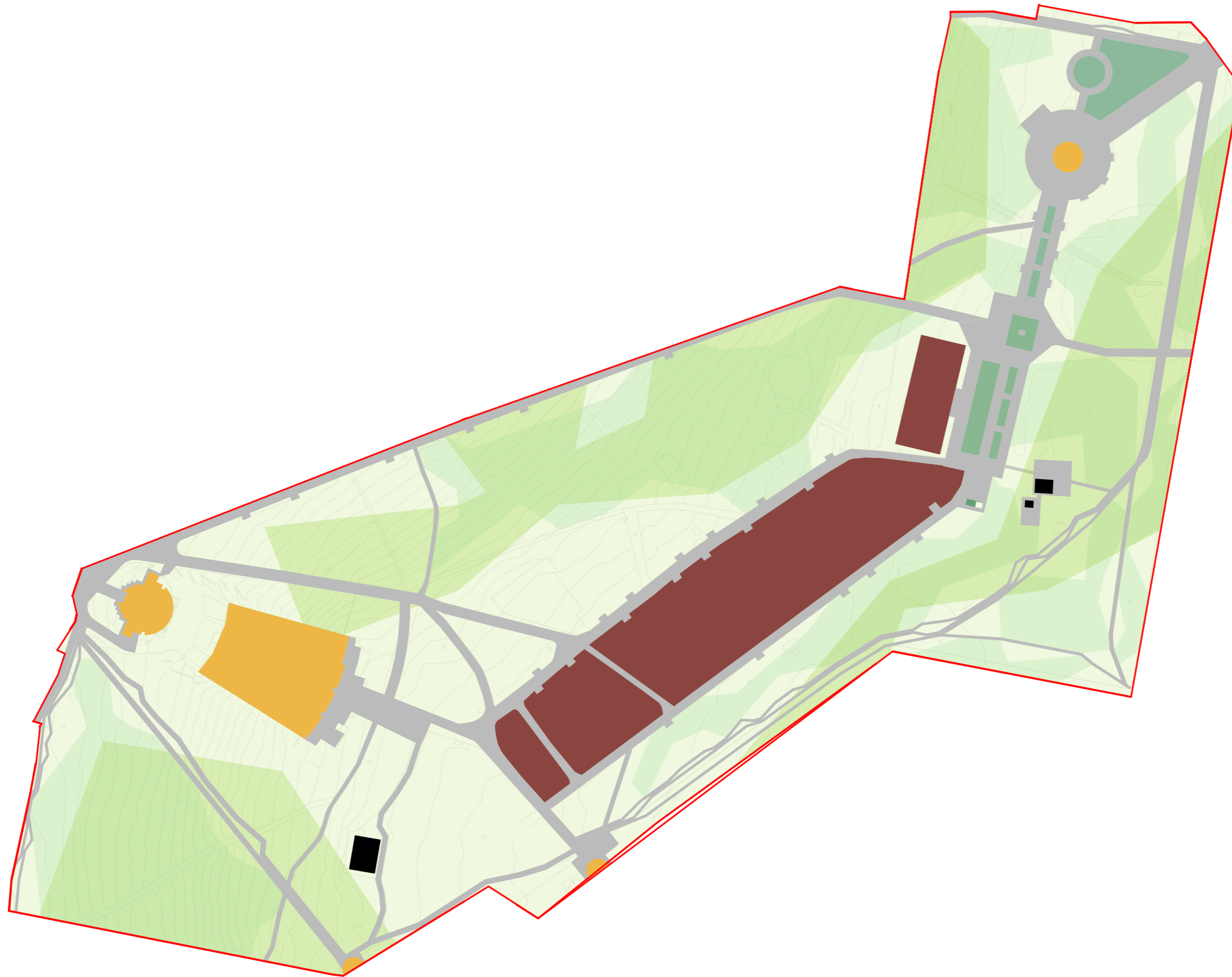








КУЛЬТУРНО-РАЗВЛЕКАТЕЛЬНАЯ ЗОНА





1965г. Зелёный театр. Общий вид со стороны сцены.

Культурно-развлекательная зона - яркая входная парадная зона парка, отсылающая нас в советский период. Концепцией предлагается сохранение данной зоны, как исторически сложившейся. В первую очередь предлагается расчистка прилегающей к парку территории от дисгармонирующих объектов. Речь идет речь об объектах торговли непосредственно примыкающих к границе парка со стороны остановки общественного транспорта и в сквере пред недавно восстановленным историческим главным входом в парк. Так же предлагается расчистить зону прилегающую к главному входу со стороны парка. Данная современная тенденция является очень эффективной для привлечения жителей в парк. Утраченную инфраструктуру, в результате расчистки предлагается равномерно распределить по территории парка. Концепцией предусматривается обновление сцены для проведения мероприятий парка, выделение отдельной зоны для размещения новых аттракционов и объектов развлечения, в замен существующих устаревших, организация нового кафе на базе существующих заброшенных капитальных объектов, организация и благоустройство зоны вокруг памятника Ленину, создание входной группы со стороны улицы Школьная, ремонт существующего туалета, модернизация существующей спортивной зоны, с возможностью проведения спортивных мероприятий, организация веломаршрутов, размещение новых НТО. Ключевым объектом культурно-развлекательной зоны является зеленый театр. Предлагается установка нового некапитального здания театра, образ которого основан на историческом образе. Территория вокруг театра благоустраивается, осуществляется установка новых сидений на существующее основание, демонтируется ограждение вокруг театра для лучшего обзора и интеграции проводимых мероприятий на всю территорию парка.



1948г. Летняя читальня. Общий вид со стороны входа.



1960-1965гг. Летняя читальня.













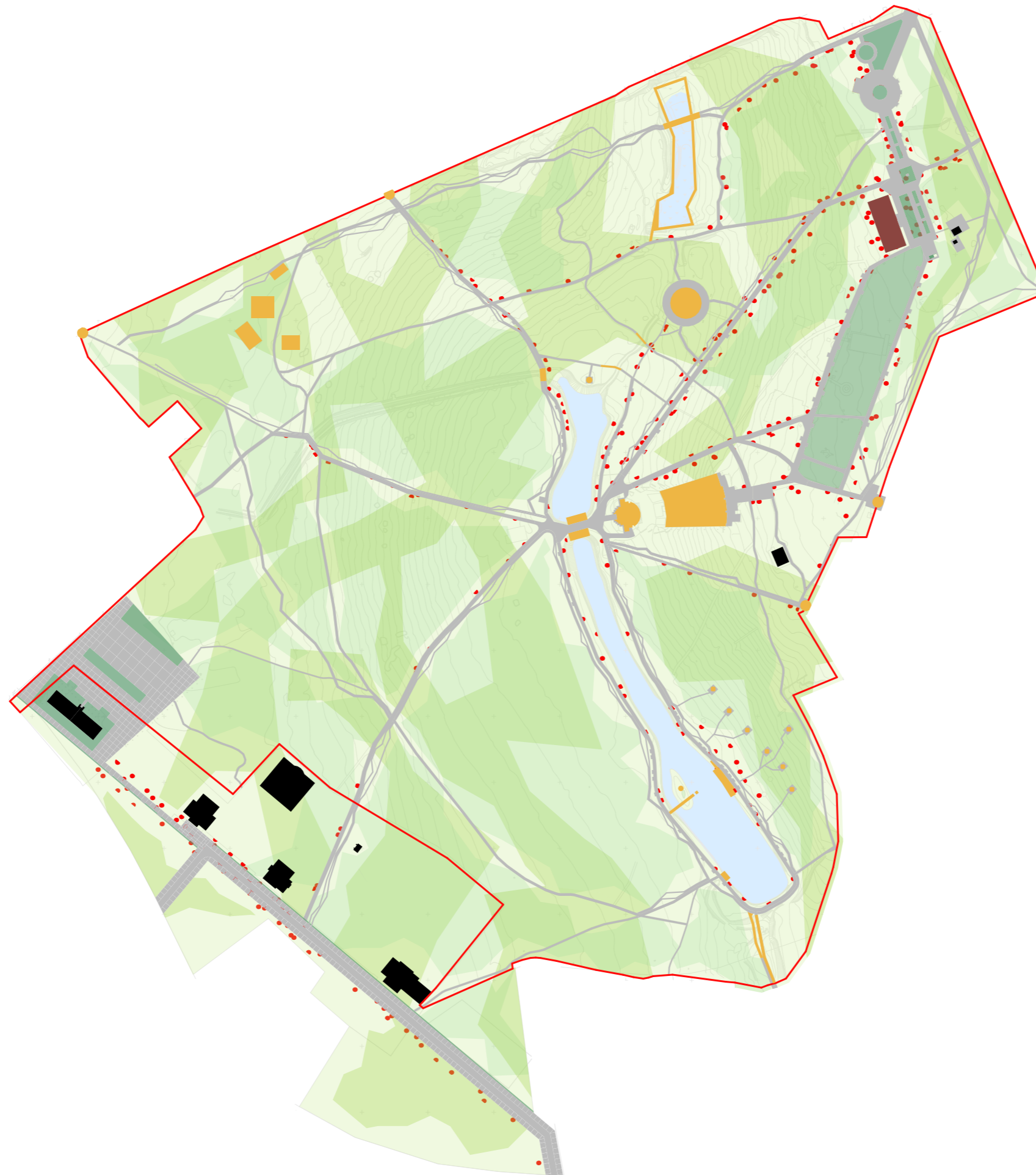








# ПАРКОВЫЕ ЭЛЕМЕНТЫ





Фрагмент утраченного ограждения



Фрагмент утраченного ограждения







