



ООО «Строй Группа»

ИНВ. №
ЭКЗ. № Г.

**УСТРОЙСТВО СЪЕЗДА К ЗЕМЕЛЬНОМУ УЧАСТКУ С КАДАСТРОВЫМ
НОМЕРОМ 50:11:0020303:2910 С ВИДОМ РАЗРЕШЕННОГО
ИСПОЛЬЗОВАНИЯ: ДЛЯ ОБСЛУЖИВАНИЯ ЖИЛОЙ ЗАСТРОЙКИ А/Д
"С.П. ОТРАДНЕНСКОЕ, Д.МАРЬИНО, УЛ.ГОРНАЯ", V ТЕХ. КАТ**

РАБОЧАЯ ДОКУМЕНТАЦИЯ

Организация дорожного движения на период строительства

СГ-ПО/15-08/20-ОДД1.С



ООО «Строй Группа»

СОГЛАСОВАНО

Письмом ООО «Интерост»

от _____ № _____

**УСТРОЙСТВО СЪЕЗДА К ЗЕМЕЛЬНОМУ УЧАСТКУ С КАДАСТРОВЫМ
НОМЕРОМ 50:11:0020303:2910 С ВИДОМ РАЗРЕШЕННОГО
ИСПОЛЬЗОВАНИЯ: ДЛЯ ОБСЛУЖИВАНИЯ ЖИЛОЙ ЗАСТРОЙКИ А/Д
"С.П. ОТРАДНЕНСКОЕ, Д.МАРЬИНО, УЛ.ГОРНАЯ", V ТЕХ. КАТ**

РАБОЧАЯ ДОКУМЕНТАЦИЯ

Организация дорожного движения на период строительства

СГ-ПО/15-08/20-ОДД1.С

Взам. инв. №	
Подл. и дата	
Инв. № подл.	

Генеральный директор

Главный инженер



А.А.Зудилин

А.Е.Сорокин

Ведомость основных комплектов рабочих чертежей

Обозначение	Наименование	Примечание
СГ-ПО/15-08/20-АД1	Автомобильная дорога	
СГ-ПО/15-08/20-АД2	Автомобильная дорога	
СГ-ПО/15-08/20-ЭН1	Наружное электроосвещение	
СГ-ПО/15-08/20-ЭН2	Наружное электроосвещение	
СГ-ПО/15-08/20-ОДД1.С	Организация дорожного движения на период строительства	
СГ-ПО/15-08/20-ОДД1.Э	Организация дорожного движения на период эксплуатации	
СГ-ПО/15-08/20-ОДД2.С	Организация дорожного движения на период строительства	
СГ-ПО/15-08/20-ОДД2.Э	Организация дорожного движения на период эксплуатации	

Ведомость рабочих чертежей основного комплекта

Обозначение	Наименование	Примечание
СГ-ПО/15-08/20-ОДД1.С.01	Общие данные	
СГ-ПО/15-08/20-ОДД1.С.02	Схема расположения объекта	
СГ-ПО/15-08/20-ОДД1.С.03	Схема организации дорожного движения по временному съезду с ул. Горной. М1:500	
СГ-ПО/15-08/20-ОДД1.С.04	Схема организации дорожного движения на период строительства. 1-я очередь строительства. М1:500	
СГ-ПО/15-08/20-ОДД1.С.05	Схема организации дорожного движения на период строительства. 2-я очередь строительства. М1:500	
СГ-ПО/15-08/20-ОДД1.С.06	Способы установки дорожных знаков на период строительства	
СГ-ПО/15-08/20-ОДД1.С.07	ТСОДД для оборудования места производства работ	
СГ-ПО/15-08/20-ОДД1.С.08	Узлы крепления щитков знаков к стойке	

Ведомость ссылочных и прилагаемых документов

Обозначение	Наименование	Примечание
	<u>Прилагаемые документы</u>	
	Выписка из единого реестра сведений о членах саморегулируемых организаций	
№ СГ-ПО/15-08/20	Копия задания на проектирование	
№Р001-1610192698-61590403	Технические требования и условия Администрации г.о. Красногорск Московской области №Р001-1610192698-61590403 от 22.08.2022	

Проект разработан в соответствии с нормами, правилами, техническими условиями, инструкциями и государственными стандартами

Главный инженер проекта
20.10.2023

Сорокин

А.Е. Сорокин

Ведомость ссылочных и прилагаемых документов

Обозначение	Наименование	Примечание
	<u>Ссылочные документы</u>	
ГОСТ Р 21.101-2020	Система проектной документации для строительства. Основные требования к проектной и рабочей документации	
ГОСТ 21.207-2013	Условные графические обозначения и изображения на чертежах автомобильных дорог	
ГОСТ 21.701-2013	Правила выполнения рабочей документации автомобильных дорог	
СП 34.13330.2021	Автомобильные дороги	
ГОСТ Р 52290-2004	Технические средства организации дорожного движения. Знаки дорожные. Общие технические требования	
ГОСТ Р 52289-2019	Технические средства организации дорожного движения. Правила применения дорожных знаков, разметки, светофоров, дорожных ограждений и направляющих устройств	
ГОСТ Р 51256-2018	Технические средства организации дорожного движения. Разметка дорожная. Типы, основные параметры. Общие технические требования	
ГОСТ Р 52575-2021	Технические средства организации дорожного движения. Материалы для дорожной разметки. Технические требования	
ГОСТ Р 50597-2017	Требования к эксплуатационному состоянию, допустимому по условиям обеспечения безопасности дорожного движения	
ГОСТ Р 58350-2019	Технические средства организации дорожного движения в местах производства работ	
ОДМ 218.6.019-2016	Рекомендации по организации движения и ограждению мест производства дорожных работ	
ТП 3.503.9-80	Опоры дорожных знаков на автомобильных дорогах. Выпуск 1.	

Общие указания

1. Рабочая документация выполнена на основании:
- Договор подряда с ООО «Интерост» на разработку рабочей документации от 31.08.2020г.;
- Техническое задание на проектирование приложение №1 к договору № СГ-ПО/15-08/20;
- Технические требования и условия Администрации г.о. Красногорск Московской области №Р001-1610192698-61590403 от 22.08.2022 г.

2. Для обеспечения безопасности участников дорожного движения при проведении дорожно-строительных работ предусмотреть:

1). Установку групп временных знаков:
- предупреждение о проведении дорожных работ (дорожные знаки 1.25),
- предупреждение о сужении дороги (дорожные знаки 1.20.2);
- предупреждение об ограничении максимальной скорости движения (дорожные знаки 3.24);
- передвижные мобильные комплексы (заградительные комплексы) с импульсной индикацией.
Дорожные знаки установить II типоразмера по ГОСТ Р 52290-2004. Щиток знака выполнить на оцинкованной основе, изготовленной с использованием световозвращающих пленок типа В по ГОСТ Р 52290-2004. Дорожные знаки изготовить для климатического исполнения V по ГОСТ 15150-69, со световозвращающей поверхностью типа В. В первую очередь произвести установку дорожных знаков, а затем ограждений. Дорожные знаки должны быть установлены до начала строительных работ. В первую очередь установить дорожные знаки, наиболее удаленные от зоны работ, потом в непосредственной близости. Знаки демонтировать после того, как будут закончены все дорожные работы, и проезжая часть будет приведена в состояние, обеспечивающее безопасность движения автотранспорта.

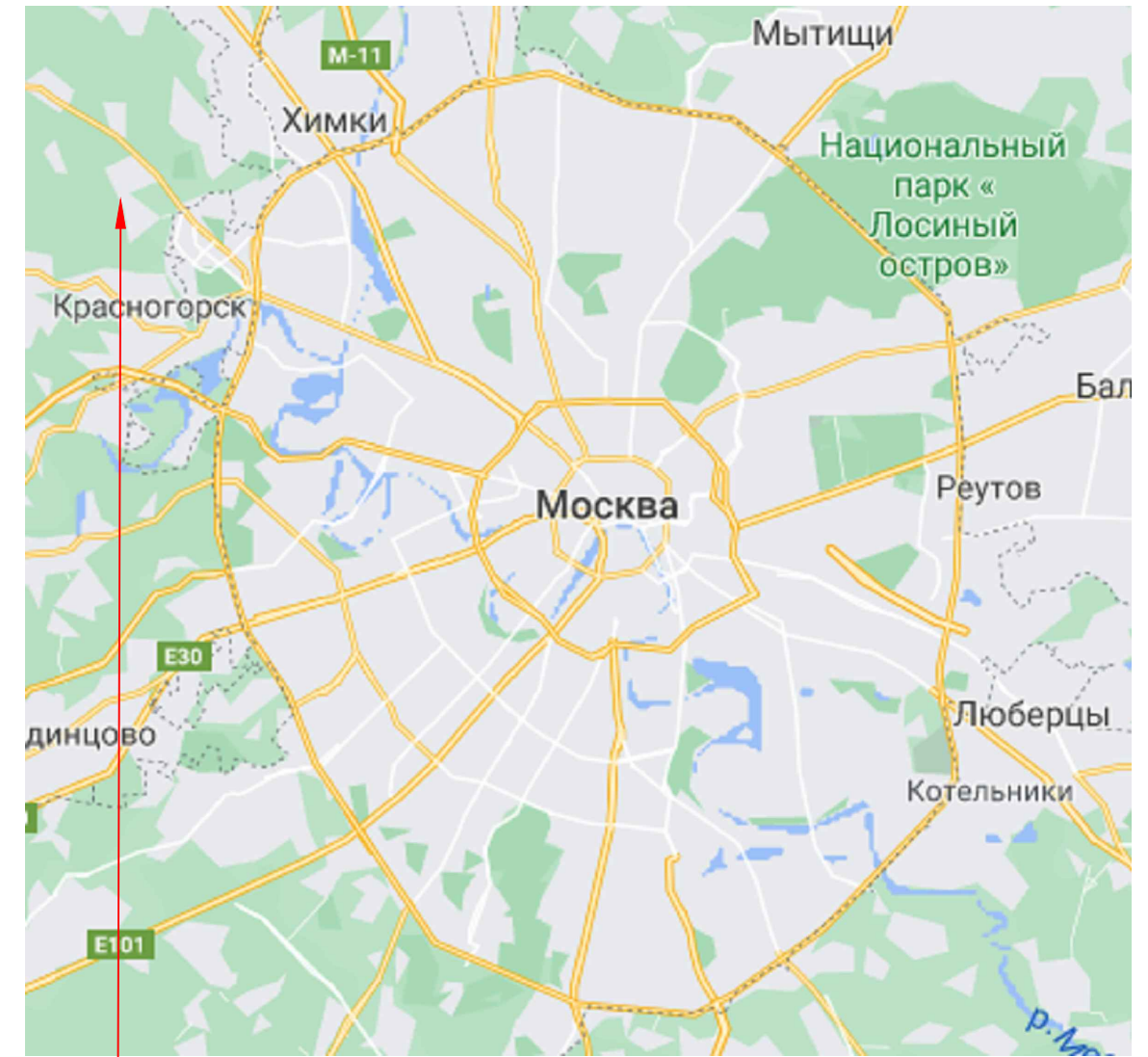
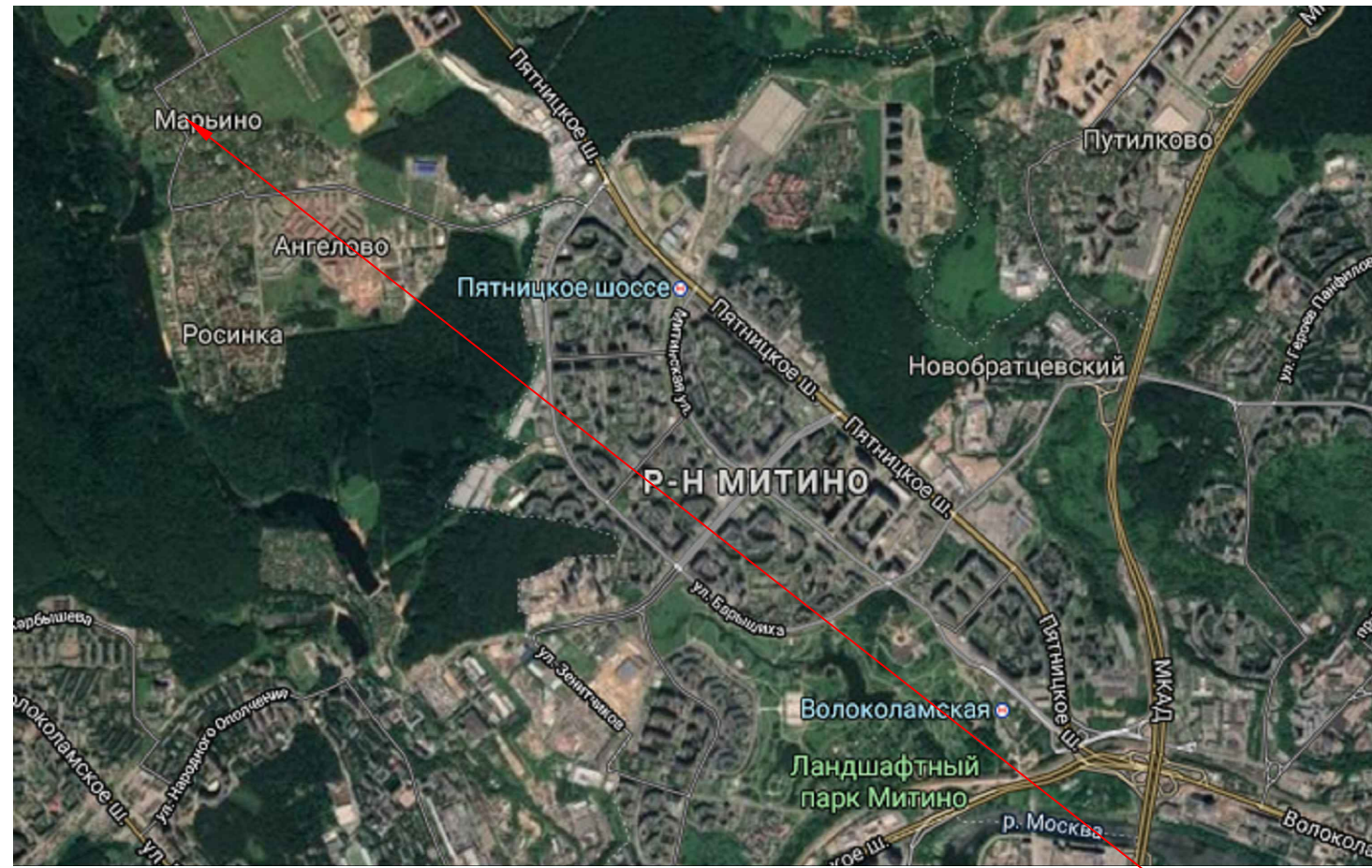
2). Обустройство зоны работ временным ограждением. В качестве ограждения использовать парапетные ограждения с установленными на них габаритными фонарями красного цвета. Отгоны временного ограждения зоны производства работ выполнить с использованием дорожных пластин (солдатиков) с сигнальными фонарями.

3). На период производства дорожно-строительных работ временные дорожные знаки устанавливаются вне проезжей части дороги на стойках справа по ходу движения на высоте от 2,0 до 4,0 м. Данное расстояние принимается от уровня дороги до нижнего края знака. Используемые при дорожных работах знаки должны иметь поверхность из световозвращающих материалов (пленок) высокоинтенсивного типа. В плане дорожные знаки размещаются так, чтобы расстояние от края проезжей части до ближайшего знака было не менее 0,5 м.

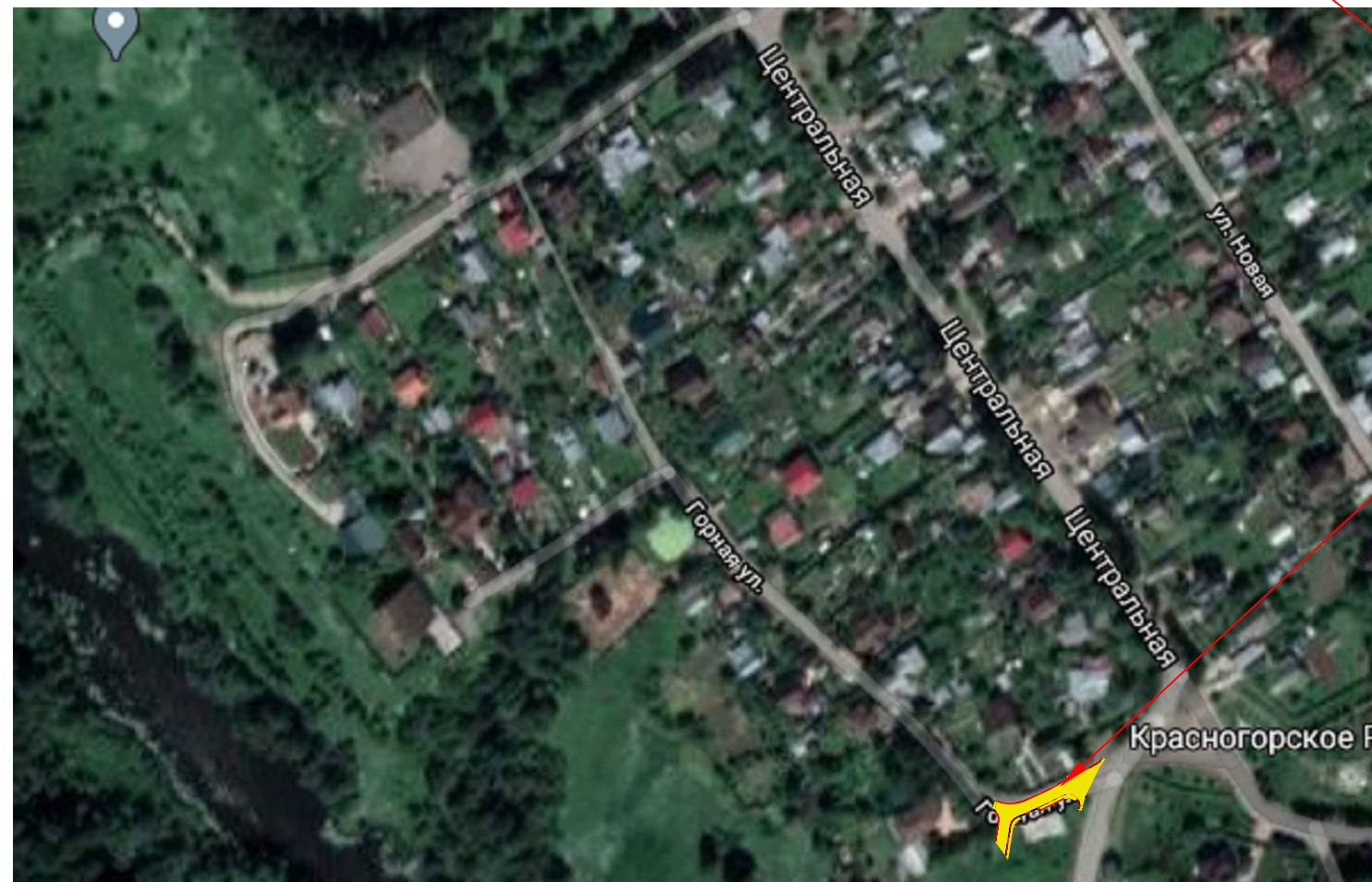
4). Во время строительных работ осуществлять контроль над производством работ, а также за сохранностью и состоянием технических средств организации движения, временных ограждений, дорожного полотна временных проездов, средствами мойки колес транспорта.

СГ-ПО/15-08/20-ОДД1.С.01					
Устройство съезда к земельному участку с кадастровым номером 50:11:0020303:2910 с видом разрешенного использования: для обслуживания жилой застройки а/д "с.п. Отраденское, д.Марьино, ул.Горная", V тех. кат					
Изм.	Кол.уч	Лист	№ док	Подп.	Дата
Разраб.	Седова			<i>Седова</i>	09.23
Проверил	Сорокин			<i>Сорокин</i>	09.23
Организация дорожного движения на период строительства					
				Стадия	Лист
				Р	1
Общие данные					
Н.контр.	Маркич			<i>Маркич</i>	09.23
ГИП	Сорокин			<i>Сорокин</i>	09.23





Место расположения объекта




Согласовано

Взам. инв. №

Подпись и дата

Инв. № подл.

						СГ-ПО/15-08/20-ОДД 1.С.02			
						Устройство съезда к земельному участку с кадастровым номером 50:11:0020303:2910 с видом разрешенного использования: для обслуживания жилой застройки а/д "с.п. Отраденское, д.Марьино, ул.Горная", V тех. кат			
Изм.	Кол.уч	Лист	№док	Подп.	Дата	Организация дорожного движения на период строительства	Стадия	Лист	Листов
Разраб.		Седова		<i>[Signature]</i>	10.23		Р		1
Проверил		Сорокин		<i>[Signature]</i>	10.23				
Н.контр.		Маркич		<i>[Signature]</i>	10.23	Схема расположения объекта	 ООО «Строй Группа»		
ГИП		Сорокин		<i>[Signature]</i>	10.23				

Спецификация временных дорожных знаков

№ стойки	№ по ГОСТ Р 52290-2004	Наименование по ГОСТ Р 52290-2004	Типоразмер знака по ГОСТ Р 52290	Марка, длина стойки	Тип фундамента	Примечание
01	2.5	Движение без остановки запрещено	II	СКМ 3.40	без фунд.	
02	3.2	Движение запрещено	II	Ø76мм L=5,5м	без фунд.	
	3.10	Движение пешеходов запрещено	II			
	3.24	Ограничение максимальной скорости (10 км/ч)	II			
03	3.27	Остановка запрещена	II	СКМ 3.45	без фунд.	
	8.24	Работает эвакуатор	II			
04	3.24	Ограничение максимальной скорости (20 км/ч)	II	Ø76мм L=5,5м	без фунд.	
	3.27	Остановка запрещена	II			
	8.24	Работает эвакуатор	II			
	8.2.2	Зона действия (40 м)	II			
05	3.24	Ограничение максимальной скорости (20 км/ч)	II	СКМ 3.40	без фунд.	
06	3.24	Ограничение максимальной скорости (40 км/ч)	II	СКМ 3.40	без фунд.	
07	3.25	Конец ограничения максимальной скорости (20 км/ч)	II	СКМ 3.40	без фунд.	
08	3.27	Остановка запрещена	II	СКМ 3.45	без фунд.	
	8.24	Работает эвакуатор	II			

1. Схема ограждения мест производства работ и расстановка дорожных знаков приняты согласно ГОСТ Р 58350-2019 "Технические средства организации дорожного движения в местах производства работ", ОДМ 218.6.019-2016 "Рекомендации по организации движения и ограждению мест производства дорожных работ", ПДД РФ.

Автомобильная дорога "с.п. Отрадненское, д. Марьино, ул. Горная" - V технической категории.
Сроки строительства: до IV кв. 2026 г.

2. Для обеспечения безопасности дорожного движения на период производства работ устанавливаются временные дорожные знаки II типоразмера по ГОСТ Р 52290-2004. Все знаки на оцинкованной основе, изготовлены из светоотражающей пленки высокоинтенсивного типа В по ГОСТ Р 52290-2004.

3. Существующие дорожные знаки, действие которых распространяется на участок производства работ, но противоречит временной схеме организации дорожного движения, на период работ зачехляют;

4. Не допускается выход техники и рабочих за пределы обозначенной рабочей зоны;

5. Работы производить только в светлое время суток;

6. Присутствие ответственного должностного лица в месте производства работ обязательно;

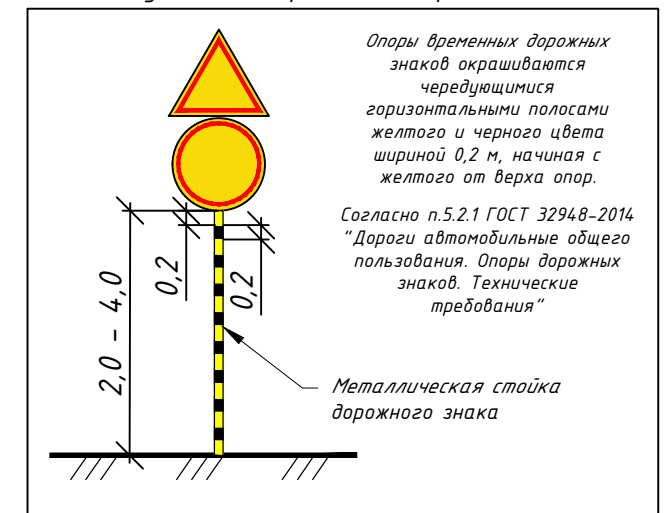
7. Дорожные рабочие должны быть в сигнальных жилетах (спецодежда со светоотражающими элементами);

8. По окончании работ строительную технику и материалы убрать, временные дорожные знаки демонтировать, обеспечить безопасность дорожного движения;

9. При установке дорожных знаков на стойках (расстояние от нижнего края знака до проезжей части) должно быть 2,0-4,0 м в населенном пункте;

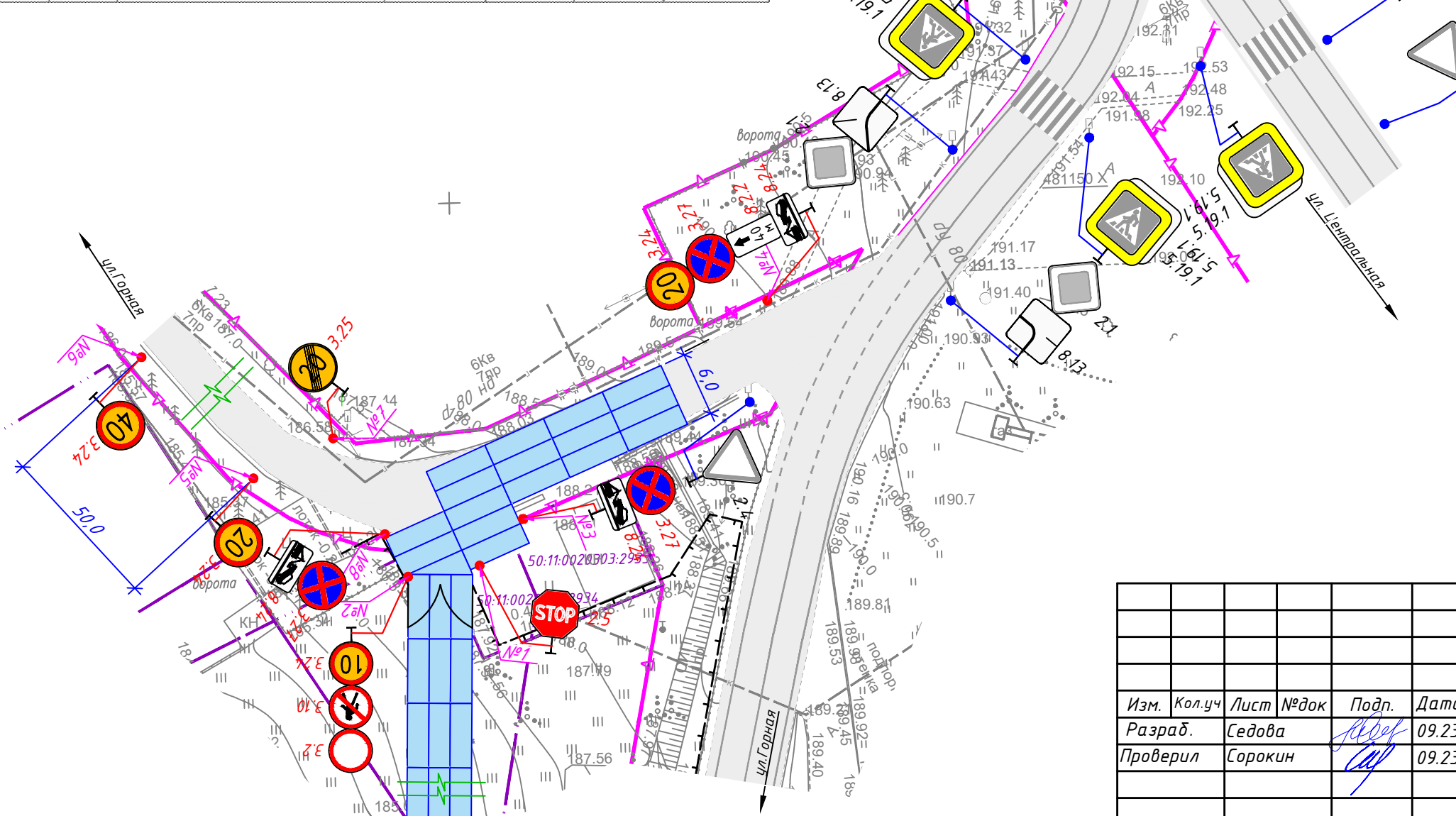
10. Все размеры даны в метрах.

Схема установки временных дорожных знаков



Условные обозначения:

- Существующее покрытие дорог, проездов, площадок
- Граница полосы отвода
- Кадастровая граница участка
- Проектируемый временный дорожный знак
- Временные дороги из ПАГ
- Въездные (выездные) ворота
- Временное ограждение стройплощадки



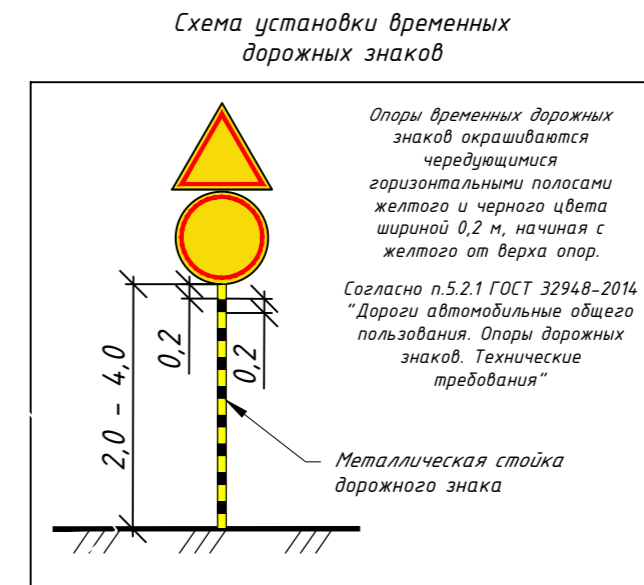
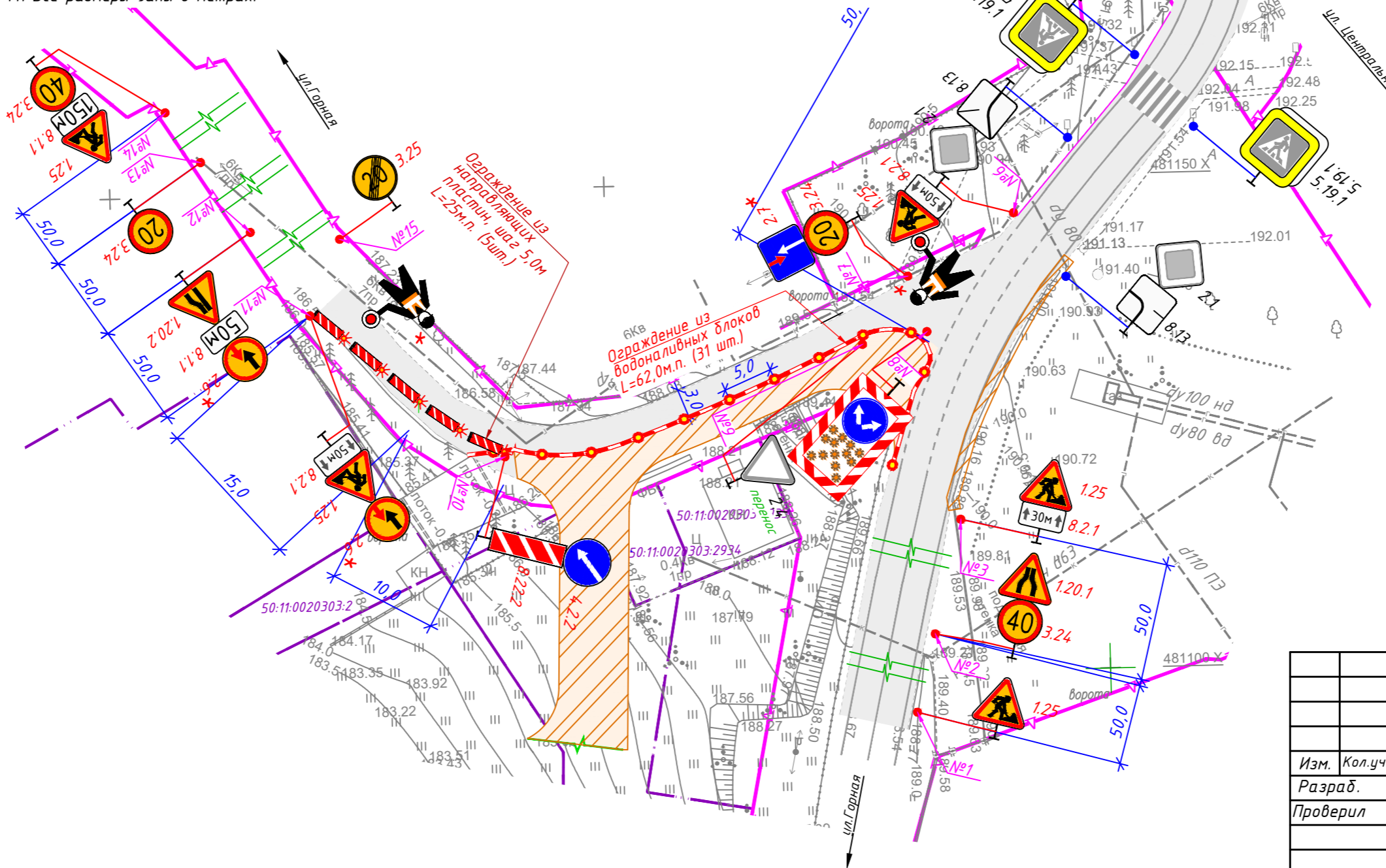
СГ-ПО/15-08/20-ОДД1.С.03							
Устройство съезда к земельному участку с кадастровым номером 50:11:0020303:2910 с видом разрешенного использования: для обслуживания жилой застройки а/д "с.п. Отрадненское, д. Марьино, ул. Горная", V тех. кат							
Изм.	Кол.уч	Лист	№ док	Подп.	Дата		
Разраб.	Седова				09.23		
Проверил	Сорокин				09.23		
Организация дорожного движения на период строительства					Стадия	Лист	Листов
					P	1	
Н.контр. Маркич 09.23					Схема организации дорожного движения по временному съезду с ул. Горной. М 1:500		ООО «Строй Группа»
ГИП Сорокин 09.23							

Взам. инв. №	
Подпись и дата	
Инв. № подл.	

Спецификация временных дорожных знаков

№ стойки	№ по ГОСТ Р 52290-2004	Наименование по ГОСТ Р 52290-2004	Типоразмер знака по ГОСТ Р 52290	Марка, длина стойки	Тип фундамента	Примечание
01	1.25	Дорожные работы	II	СКМ 3.45	без фунда.	
02	1.20.1	Сужение дороги	II	СКМ 3.50	без фунда.	
	3.24	Ограничение максимальной скорости (40 км/ч)	II			
03	1.25	Дорожные работы	II	СКМ 3.50	без фунда.	
	8.2.1	Зона действия (30 м)	II			
04	1.25	Дорожные работы	II	СКМ 3.50	без фунда.	
	8.3.1	Направление действия	II			
05	1.20.1	Сужение дороги	II	СКМ 3.50	без фунда.	
	3.24	Ограничение максимальной скорости (40 км/ч)	II			
06	1.25	Дорожные работы	II	СКМ 3.50	без фунда.	
	8.2.1	Зона действия (50 м)	II			
07	2.7	Преимущество перед встречным движением	II	СКМ 3.50	без фунда.	
	3.24	Ограничение максимальной скорости (20 км/ч)	II			
08	Щит	Передвижной мобильный заградительный комплекс	-	-	-	
09	2.4	Уступите дорогу	II	СКМ 3.45	без фунда.	перенос сущ.
10	4.2.2	Объезд препятствия слева	II	СКМ 3.40	фунд.бет. Ф2-6	
	8.22.2	Препятствие	II			
11	2.6	Преимущество встречного движения	II	Ø76мм L=5,5м	без фунда.	
	1.25	Дорожные работы	II			
12	8.2.1	Зона действия (50 м)	II	Ø76мм L=5,5м	без фунда.	
	2.6	Преимущество встречного движения	II			
13	8.1.1	Расстояние до объекта (50 м)	II	Ø76мм L=5,5м	без фунда.	
	1.20.2	Сужение дороги	II			
14	3.24	Ограничение максимальной скорости (20 км/ч)	II	Ø76мм L=5,5м	без фунда.	
	8.1.1	Расстояние до объекта (150 м)	II			
15	3.25	Конец ограничения максимальной скорости (20 км/ч)	II	СКМ 3.40	без фунда.	

1. Схема ограждения мест производства работ и расстановка дорожных знаков приняты согласно ГОСТ Р 58350-2019 "Технические средства организации дорожного движения в местах производства работ", ОДМ 218.6.019-2016 "Рекомендации по организации движения и ограждению мест производства дорожных работ", ПДД РФ.
2. Автомобильная дорога "с.п. Отрадное, д. Марьино, ул. Горная" - V технической категории. Сроки строительства: до IV кв. 2026 г.
3. В период производства дорожно-строительных работ на улице Горной выполняется частичное закрытие проезжей части. Ширина полосы движения в рабочей зоне 3,0 м.
4. Максимальная скорость движения в рабочей зоне принята 20 км/ч. Работы выполняются в населенном пункте;
5. Для обеспечения безопасности дорожного движения на период производства работ устанавливаются временные дорожные знаки II типоразмера по ГОСТ Р 52290-2004. Все знаки на оцинкованной основе, изготовлены из световозвращающей пленки высокоинтенсивного типа В по ГОСТ Р 52290-2004.
6. Существующие дорожные знаки, действие которых распространяется на участок производства работ, но противоречит временной схеме организации дорожного движения, на период работ зачехляются;
7. Не допускается выход техники и рабочих за пределы обозначенной рабочей зоны;
8. Работы производить только в светлое время суток;
9. Присутствие ответственного должностного лица в месте производства работ обязательно;
10. Дорожные рабочие должны быть в сигнальных жилетах (спецодежда со светоотражающими элементами);
11. По окончании работ строительную технику и материалы убрать, временные дорожные знаки демонтировать, обеспечить безопасность дорожного движения;
12. При установке дорожных знаков на стойках (расстояние от нижнего края знака до проезжей части) должно быть 2,0-4,0 м в населенном пункте;
13. Все размеры даны в метрах.



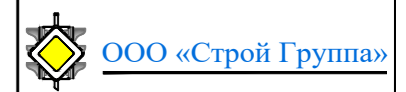
Условные обозначения:

- Существующее покрытие дорог, проездов, площадок
- Проектируемое покрытие дорог, проездов
- Проектируемый тротуар
- Зона производства дорожно-строительных работ
- Граница полосы отвода
- Кадастровая граница участка
- Проектируемый временный дорожный знак
- Временное ограждение из водоналивных блоков с сигнальными фонарями
- Передвижной заградительный комплекс знаков со световой импульсной индикацией
- Временное ограждение из направляющих пластин высотой 1100 мм с сигнальными фонарями
- Проектируемый временный дорожный знак, сохраняемый без переноса с 1-й очереди строительства

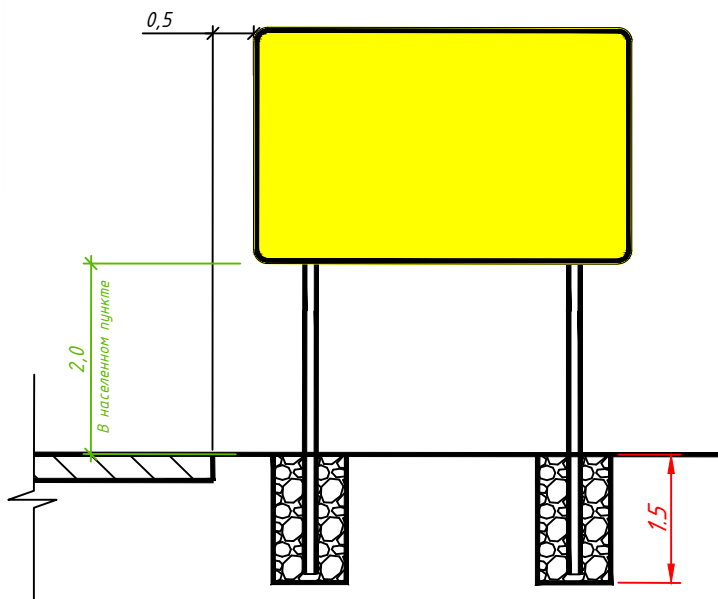
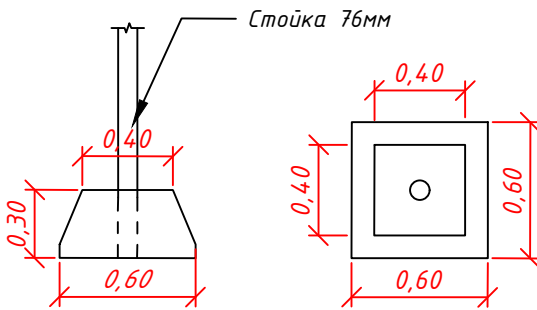
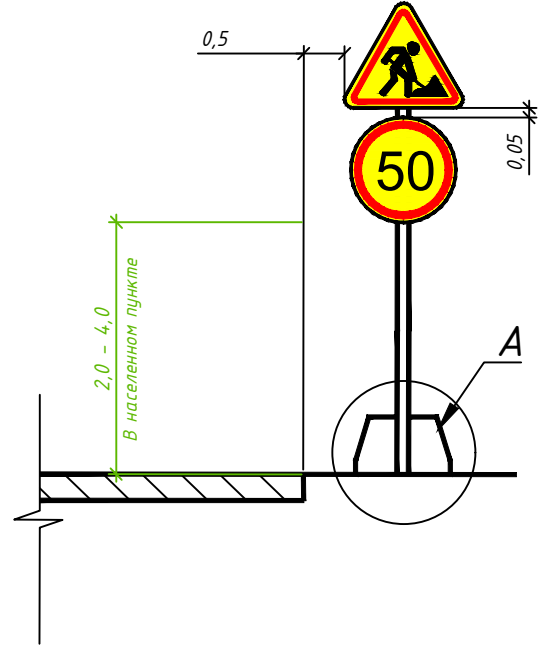
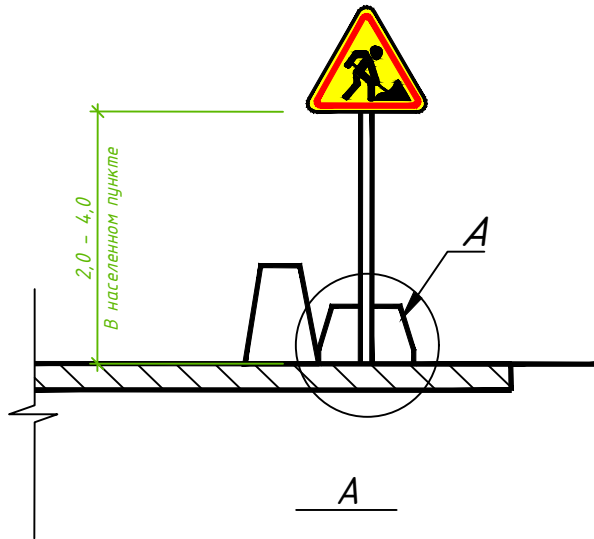
Ведомость средств обустройства производства работ

№ п/п	Наименование работ	Ед. изм	Итого	Примечание
1	Ограждение зоны работ из направляющих пластин высотой 1100 мм, шаг 5,0 м	п.м.	25,0	
		шт.	5	
2	Ограждение из водоналивных блоков, L=2,0 м	п.м.	62	
		шт.	31	
3	Сигнальные огни для установки на ограждения, шаг 5,0 м	шт.	17	
4	Аккумуляторные батареи (190 А/ч, 12 В) для питания сигнальных огней (по 1 шт. на каждый участок длиной до 200 м) и передвижного заградительного комплекса знаков	шт.	2	
5	Кабель ПВС 3x2.5 для подключения сигнальных огней к аккумуляторам	п.м.	92	

СГ-ПО/15-08/20-ОДД.1.С.04					
Устройство съезда к земельному участку с кадастровым номером 50:11:0020303:2910 с видом разрешенного использования: для обслуживания жилой застройки а/в "с.п. Отрадное, д. Марьино, ул. Горная", V тех. кат					
Изм.	Кол.уч	Лист	№ док	Подп.	Дата
Разраб.	Седова				09.23
Проверил	Сорокин				09.23
Организация дорожного движения на период строительства					Стадия
Схема организации дорожного движения на период строительства. 1-я Очередь строительства. М1:500					Лист
Н.контр. Маркич					Листов
ГИП Сорокин					Р
09.23					1
09.23					




*Схема установки временных дорожных знаков
в период строительства объекта*



1. На схеме представлено типовое размещение дорожных знаков.
2. Размещение знаков непосредственно на местности определяется согласно требований ГОСТ Р 52289-2019, в т.ч.:
 - п. 5.1.7 - Расстояние от края проезжей части (при наличии обочины - от бровки земляного полотна) до ближайшего к ней края знака, установленного сбоку от проезжей части, должно быть от 0,5 до 2,5 м, до края знаков особых предписаний 5.23.1, 5.24.1, 5.25, 5.26 и информационных знаков 6.9.1, 6.9.2, 6.10.1-6.12, 6.17 - от 0,5 до 5,0 м;
 - п. 5.1.8 - Расстояние от нижнего края знака до поверхности дорожного покрытия, кроме случаев, специально оговоренных настоящим стандартом, должно быть: от 1,5 до 3,0 м - при установке сбоку от проезжей части вне населенных пунктов и от 2,0 до 4,0 м - при установке сбоку от проезжей части в черте населенных пунктов.

Согласовано

Взам. инв. №	
Подпись и дата	
Инв. № подл.	

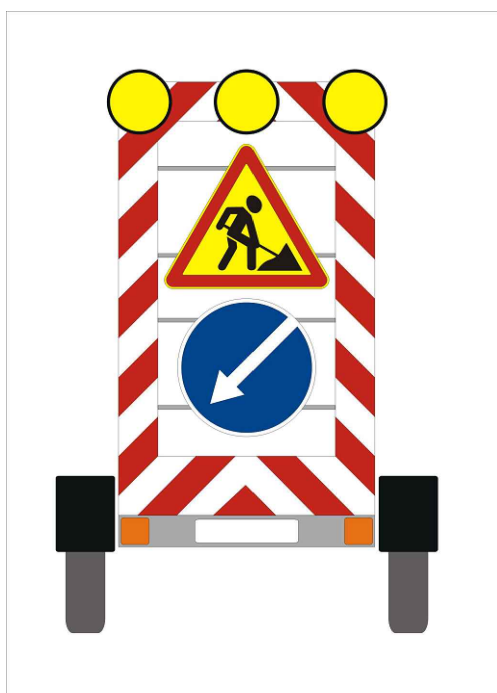
СГ-ПО/15-08/20-ОДД1.С.06					
Устройство съезда к земельному участку с кадастровым номером 50:11:0020303:2910 с видом разрешенного использования: для обслуживания жилой застройки а/д "с.п. Отраденское, д.Марьино, ул.Горная", V тех. кат					
Изм.	Кол.уч	Лист	№ док	Подп.	Дата
Разраб.		Седова		<i>[Signature]</i>	09.23
Проверил		Сорокин		<i>[Signature]</i>	09.23
				Организация дорожного движения на период строительства	
				Стадия	Лист
				P	1
				Способы установки дорожных знаков на период строительства	
Н.контр.	Маркич	<i>[Signature]</i>	09.23	 ООО «Строй Группа»	
ГИП	Сорокин	<i>[Signature]</i>	09.23		

Сигнальные огни



Дорожные сигнальные фонари из ударопрочного, морозостойкого пластика – элементы сигнального освещения и обозначения мест дорожно-строительных работ.
Сигнальные фонари могут использоваться как отдельно, так и в составе дорожной гирлянды, устанавливаться на сигнальные конусы, водоналивные блоки, сигнальные вешки или подвешиваться на ограждения.

Передвижной мобильный комплекс



Передвижной мобильный комплекс применяют при производстве долгосрочных работ в случаях закрытия полосы (полос) движения и при производстве краткосрочных работ.

Комплекс размещают:

– на автомобильном прицепе при производстве долгосрочных работ;

– на автомобиле прикрытия или автомобильном прицепе, выполняющем с автомобилем-тягачом роль автомобиля прикрытия.

Передвижной комплекс на участке проведения долгосрочных работ устанавливают:

– на обочине в начале зоны отгона у кромки проезжей части на дорогах с двумя и тремя полосами движения при закрытии крайней полосы;

– на закрытой полосе движения в начале продольной буферной зоны посередине полосы на дорогах с тремя полосами при закрытии средней полосы и на дорогах с четырьмя полосами и более.

При наличии фронтального дорожного ограждения комплекс устанавливают за ним на расстоянии не более 2 м.

При закрытии двух и более полос движения и устройстве в зоне отгона нескольких отгонов комплексы рекомендуется устанавливать в конце каждого из отгонов за направляющими устройствами посередине полосы.

Разделительный водоналивной буфер



Разделительный водоналивной буфер представляет собой конструкцию из полиэтилена, которая заполнена внутри наполнителем, в качестве которого могут быть использованы: вода, солевой раствор, резиновая крошка, песок.

Наполнитель выполняет функцию амортизатора в случае наезда на него автомобиля.

Материал: Полиэтилен

Габариты: 1300 x 1300 x 1300 мм

Цвет: Жёлтый

Дорожная пластина (в сочетании с сигнальным фонарем)



Дорожные пластины применяют в зоне работ при производстве:

– долгосрочных работ;

– краткосрочных стационарных работ на автомагистралях и скоростных дорогах.

При производстве долгосрочных работ рекомендуется применять пластины высотой от 1100 до 1250 мм и шириной от 226 до 250 мм с наклонными полосами.

Дорожная пластина состоит из тела дорожной пластины и опорной плиты, которая должна иметь от 4 до 8 сторон или форму круга.

Минимальная масса дорожных пластин высотой от 1100 до 1250 мм – 9 кг.

Оградительные блоки из полимерных материалов



Оградительные дорожные блоки из полимерных материалов (барьеры) или водоналивные блоки – конструкции предназначенные для ограждения территории или перераспределения транспортного потока.

Для придания дополнительной устойчивости могут заполняться: водой, песком или жидкими растворами.

Материал: Полиэтилен

Габариты: 2000 x 500 x 700–750 мм

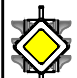
Цвет: Белый, Красный

Согласовано

Взам. инв. №

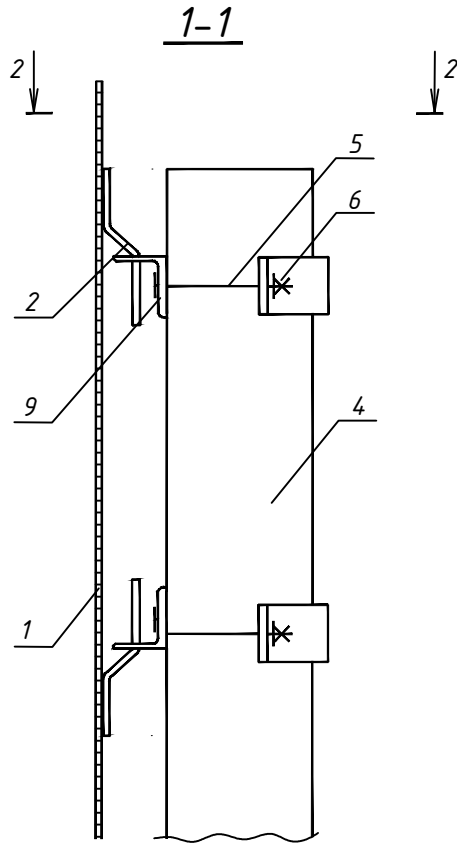
Подпись и дата

Инв. № подл.

						СГ-ПО/15-08/20-ОДД1.С.07			
						Устройство съезда к земельному участку с кадастровым номером 50:11:0020303:2910 с видом разрешенного использования: для обслуживания жилой застройки а/д "с.п. Отраденское, д.Марьино, ул.Горная", V тех. кат			
Изм.	Кол.уч	Лист	№док	Подп.	Дата	Организация дорожного движения на период строительства	Стадия	Лист	Листов
Разраб.	Седова				09.23		Р	1	
Проверил	Сорокин				09.23				
Н.контр.	Маркич				09.23	ТСОДД для оборудования места производства работ	 ООО «Строй Группа»		
ГИП	Сорокин				09.23				

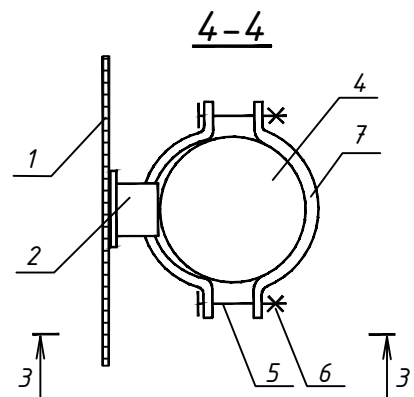
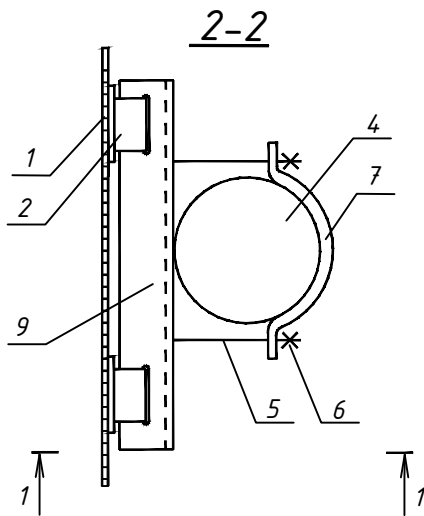
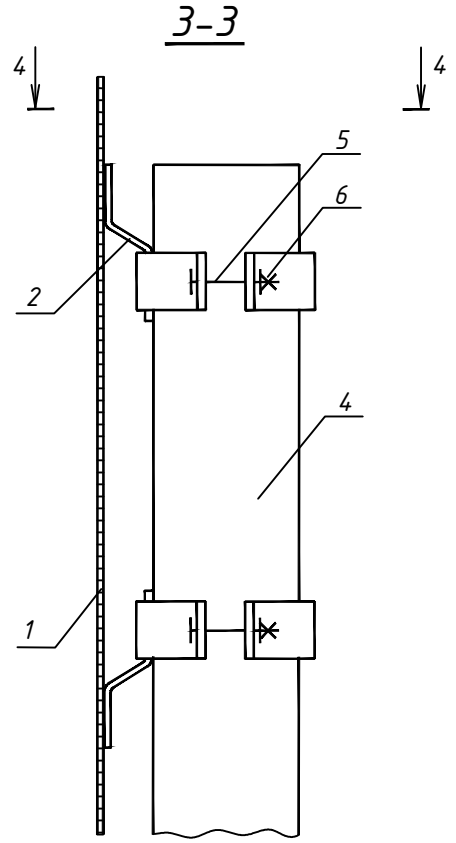
ТИП КРЕПЛЕНИЯ №1

Щитки знаков с несколькими вертикальными рядами скоб



ТИП КРЕПЛЕНИЯ №2

Щитки знаков с одним вертикальным рядом скоб



- 1 - щиток знака
- 2 - скоба знака
- 4 - стойка
- 5 - болт
- 6 - гайка
- 7 - хомут
- 9 - уголок

1. Чертеж разработан по ТП 3.503.9-80 выпуск 1
"Опоры дорожных знаков на автомобильных дорогах"

Согласовано

Взам. инв. №

Подпись и дата

Инв. № подл.

СГ-ПО/15-08/20-ОДД1.С.08

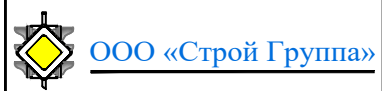
Устройство съезда к земельному участку с кадастровым номером 50:11:0020303:2910 с видом разрешенного использования: для обслуживания жилой застройки а/д "с.п. Отраденское, д.Марьино, ул.Горная", V тех. кат

Изм.	Кол.уч	Лист	№ док	Подп.	Дата
Разраб.		Седова		<i>[Signature]</i>	09.23
Проверил		Сорокин		<i>[Signature]</i>	09.23
Н.контр.		Маркич		<i>[Signature]</i>	09.23
ГИП		Сорокин		<i>[Signature]</i>	09.23

Организация дорожного движения на период строительства

Стадия	Лист	Листов
Р	1	

Узлы крепления щитков знаков к стойке



ООО «Строй Группа»

5047135235-20240304-1538

(регистрационный номер выписки)

04.03.2024

(дата формирования выписки)

ВЫПИСКА

из единого реестра сведений о членах саморегулируемых организаций в области инженерных изысканий и в области архитектурно-строительного проектирования и их обязательствах

Настоящая выписка содержит сведения о юридическом лице (индивидуальном предпринимателе), осуществляющем подготовку проектной документации:

Общество с ограниченной ответственностью "Строй Группа"

(полное наименование юридического лица/ФИО индивидуального предпринимателя)

1125047014377

(основной государственный регистрационный номер)

1. Сведения о члене саморегулируемой организации:

1.1	Идентификационный номер налогоплательщика	5047135235
1.2	Полное наименование юридического лица (Фамилия Имя Отчество индивидуального предпринимателя)	Общество с ограниченной ответственностью "Строй Группа"
1.3	Сокращенное наименование юридического лица	ООО "Строй Группа"
1.4	Адрес юридического лица Место фактического осуществления деятельности (для индивидуального предпринимателя)	141700, Россия, Московская область, г. Долгопрудный, Лихачевский проезд, д.4, стр.1, пом.58
1.5	Является членом саморегулируемой организации	Союз дорожных проектных организаций "РОДОС" (СРО-П-077-11122009)
1.6	Регистрационный номер члена саморегулируемой организации	П-077-005047135235-0228
1.7	Дата вступления в силу решения о приеме в члены саморегулируемой организации	16.08.2013
1.8	Дата и номер решения об исключении из членов саморегулируемой организации, основания исключения	

2. Сведения о наличии у члена саморегулируемой организации права осуществлять подготовку проектной документации:

2.1 в отношении объектов капитального строительства (кроме особо опасных, технически сложных и уникальных объектов, объектов использования атомной энергии) (дата возникновения/изменения права)	2.2 в отношении особо опасных, технически сложных и уникальных объектов капитального строительства (кроме объектов использования атомной энергии) (дата возникновения/изменения права)	2.3 в отношении объектов использования атомной энергии (дата возникновения/изменения права)
Да, 16.08.2013	Нет	Нет



3. Компенсационный фонд возмещения вреда

3.1	Уровень ответственности члена саморегулируемой организации по обязательствам по договору подряда на подготовку проектной документации, в соответствии с которым указанным членом внесен взнос в компенсационный фонд возмещения вреда	Первый уровень ответственности (не превышает двадцать пять миллионов рублей)
3.2	Сведения о приостановлении / прекращении права осуществлять подготовку проектной документации объектов капитального строительства	

4. Компенсационный фонд обеспечения договорных обязательств

4.1	Дата, с которой член саморегулируемой организации имеет право осуществлять подготовку проектной документации по договорам подряда, заключаемым с использованием конкурентных способов заключения договоров, в соответствии с которым указанным членом внесен взнос в компенсационный фонд обеспечения договорных обязательств	01.07.2017
4.2	Уровень ответственности члена саморегулируемой организации по обязательствам по договорам подряда на подготовку проектной документации, заключаемым с использованием конкурентных способов заключения договоров, в соответствии с которым указанным членом внесен взнос в компенсационный фонд обеспечения договорных обязательств	Первый уровень ответственности (не превышает двадцать пять миллионов рублей)
4.3	Дата уплаты дополнительного взноса	Нет
4.4	Сведения о приостановлении / прекращении права осуществлять подготовку проектной документации по договорам подряда, заключаемым с использованием конкурентных способов заключения договоров	

5. Фактический совокупный размер обязательств

5.1	Фактический совокупный размер обязательств по договорам подряда на подготовку проектной документации, заключаемым с использованием конкурентных способов заключения договоров на дату выдачи выписки	Нет
-----	--	-----

Руководитель аппарата



ДОКУМЕНТ ПОДПИСАН УСИЛЕННОЙ КВАЛИФИЦИРОВАННОЙ
ЭЛЕКТРОННОЙ ПОДПИСЬЮ

Владелец: Кожуховский Алексей Олегович
123056, г. Москва, ул. 2-я Брестская, д. 5

СЕРТИФИКАТ 0402FE9100C0B0148D4019113D8DEA876F

ДЕЙСТВИТЕЛЕН: С 20.11.2023 ПО 20.11.2024

А.О. Кожуховский



СОГЛАСОВАНО:
ООО «Строй Групп»
Генеральный директор

А.А. Зудилин
2020 г.



УТВЕРЖДЕНО
Технический заказчик
Генеральный директор
ООО «Интерост»

Е.В. Пукулев
2020 г.



СОГЛАСОВАНО:
ООО «Отрада Девелопмент»
Генеральный директор

Н.Н. Гоголь
2020 г.



ЗАДАНИЕ НА ПРОЕКТИРОВАНИЕ

Объект: Квартал в южной части д.Марьино г.о. Красногорск, Московская область

- Устройство примыкания к автодороге муниципального значения «Проезд от ул. Центральная д. Марьино до ул. Центральная с. Ангелово» и расширение до 6 м. участка ул. Горная (от ул. Центральная) протяженностью 50 м. для объекта, расположенного на земельном участке с кадастровым номером 50:11:0020303:2500
- Устройство примыкания к автодороге муниципального значения «д. Марьино, ул. Заречная» и расширение до 6 м. участка ул. Заречная (от ул. Центральная) протяженностью 250 м. для объекта, расположенного на земельном участке с кадастровым номером 50:11:0020303:12

1	Основание для проектирования	Решение Застройщика Договор с ООО «Отрада Девелопмент»
2	Идентификационные признаки линейного объекта	1) назначение объекта по ОК 013-2014: Другие сооружения (AN1122); 2) принадлежность к объектам транспортной инфраструктуры и к другим объектам, функционально-технологические особенности, которых влияют на их безопасность по ОК 013-2014: Автомагистрали, автомобильные дороги, в том числе улично-дорожная сеть, прочие автомобильные, велосипедные или пешеходные дороги, взлетно-посадочные полосы аэродромов (220.42.11.10) 3) возможность опасных природных процессов и явлений и техногенных воздействий на территории, на которой будут осуществляться строительство, реконструкция и эксплуатация здания или сооружения: Отсутствует;

		<p>4) принадлежность к опасным производственным объектам (№116-ФЗ): Не принадлежит;</p> <p>5) пожарная и взрывопожарная опасность (№123-ФЗ): Не категоризируется;</p> <p>6) наличие помещений с постоянным пребыванием людей: Отсутствуют;</p> <p>7) уровень ответственности: Нормальный.</p>
3	Источник финансирования	Собственные средства
4	Исходные данные для проектирования (предоставляются Заказчиком)	<ul style="list-style-type: none"> • Согласие, содержащее технические требования и условия (ТУ) от 13.09.2019 г. № P001-1610192698-28547848 Администрации г.о. Красногорск Московской области; • Согласие, содержащее технические требования и условия (ТУ) от 01.10.2019 г. № P001-1186288858-29241723 Администрации г.о. Красногорск Московской области; • генеральный план Объекта с высотными привязками на топографической съемке (в электронном виде в формате .DWG); • Заключение комитета по градостроительству и архитектуре г. Москвы №079-03-66/16 от 14.07.16г.; • технические условия (ТУ) на подключение внешнего электроснабжения линии наружного освещения подъездных путей; • точка подключения линии наружного освещения.
5	Необходимость выделения: - очередей - пусковых комплексов	<p>Не требуется</p> <p>Не требуется</p>
6	Необходимость выполнения изысканий	Топографическая съёмка в объёме достаточном для проектирования.
7	Основные технико-экономические показатели подъездных путей	В соответствии с ТУ Администрации г.о. Красногорск.
7.1	Категория участка дороги	Улицы и дороги местного значения: - улицы в зонах жилой застройки
7.2	Протяженность участка, км	Уточняется проектом
7.3	Расчетная скорость, км/час	В соответствии с ТУ Администрации г.о. Красногорск
7.4	Ширина проезжей части примыканий, м	6 м
7.5	Ширина обочины, м	В соответствии с ТУ Администрации г.о. Красногорск и СП 42.13330.2016

7.6	Тип дорожной одежды, вид покрытия, расчетная нагрузка (требуемый уровень надежности)	Тип конструкции дорожной одежды - капитальный, вид покрытия – асфальтобетон, категория надежности и расчетная нагрузка – в соответствии с расчетом для данной категории дороги
8	Год начала и окончания строительства	2020 г. (уточняется при проектировании)
9	Особые условия проектирования и строительства	
9.1		<ul style="list-style-type: none"> • Комплекс работ по разработке рабочей документации строительства подъездных путей включает в себя: • устройство примыкания к автодороге муниципального значения «Проезд от ул. Центральная д. Марьино до ул. Центральная с. Ангелово» и расширение до 6м. с тротуаром с одной стороны шириной 1,5м участка ул. Горная (от ул. Центральная) протяженностью 50 м. для объекта: земельный участок с кадастровым номером 50:11:0020303:2500 по адресу: Московская область, г.о. Красногорск, д. Марьино; • устройство примыкания к автодороге муниципального значения «д. Марьино, ул. Заречная» и расширение до 6м. с тротуаром с одной стороны шириной 1,5м участка ул. Заречная (от ул. Центральная) протяженностью 250 м. для объекта: земельный участок с кадастровым номером 50:11:0020303:12 по адресу: Московская область, г.о. Красногорск, д. Марьино; • Подрядчик осуществляет техническое сопровождение получения Заказчиком согласований от Администрации г.о. Красногорск по разработанной документации, а именно: исправление мотивированных технических замечаний по рабочей документации, выданных Администрацией г.о. Красногорск в письменном виде. • Состав проекта – согласно КП <ol style="list-style-type: none"> 1.Топосъемка 2.Дорожная часть – АД 3. ЛНО (линии наружного освещения) 4.Организация движения (на период эксплуатации и строительства 5. Получение ТУ от владельцев коммуникаций (при необходимости) 6.Ведомость объемов работ.

9.2		<p>2. Комплекс выполняемых работ <u>не включает</u> в себя:</p> <ul style="list-style-type: none"> • - подготовку землеотводной документации под размещение подъездных путей, в том числе: получение сведений о земельных участках, изымаемых во временное (на период строительства) и (или) постоянное пользование под устройство подъездных путей к Объекту; обоснование размеров изымаемых земельных участков (при необходимости такого изъятия); получение сведений о размере средств, требующихся для возмещения убытков правообладателям земельных участков, в случае их изъятия во временное и (или) постоянное пользование; межевание и оформление с постановкой на кадастровый учет участков под подъездные пути; • - разработку и согласование проектной документации по переустройству (выносу) инженерных коммуникаций, проходящих на участке проектирования, в случае, если данные требования будут заявлены балансодержателями данных коммуникаций; • - получение заключений по проектной документации от собственников смежных земельных участков и объектов на них. <p>3. Документация передается заказчику в следующем объеме: Рабочая документация в бумажном (печатном) виде - 4 (четыре) экземпляра и электронном виде (на электронном носителе информации: CD-R, DVD-R, USB-flash или др.) в форматах .PDF, .DWG - 1 (один) экземпляр.</p>
10	Генеральная подрядная строительная организация	Определяет Заказчик
11	Стадийность проектирования	Одностадийное проектирование: - Рабочая документации.
12	Срок выполнения работ	В соответствии с договором



**АДМИНИСТРАЦИЯ
ГОРОДСКОГО ОКРУГА КРАСНОГОРСК
МОСКОВСКОЙ ОБЛАСТИ**

Кому ООО СЗ "Отрада Девелопмент"
*(наименование заявителя, для граждан: фамилия, имя,
отчество, для ЮЛ/ ИП: полное наименование организации)*
Российская Федерация, Московская обл.,
Красногорский г.о., 79265289600
(почтовый индекс, адрес, телефон)

Уведомление

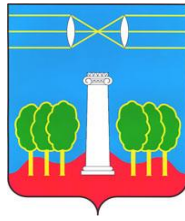
Администрацией городского округа Красногорск рассмотрено заявление № Р001-1610192698-61590403 по вопросу **«Получения согласия на присоединение (примыкание) к автомобильной дороге объекта, не относящегося к объектам дорожного сервиса, содержащего обязательные технические требования и условия»** с кадастровым номером (указывается при необходимости) 50:11:0020303:2910.

В соответствии с Административным регламентом предоставления Муниципальной услуги «Выдача согласия на строительство, реконструкцию в границах полосы отвода и придорожной полосы и на присоединение (примыкание) к автомобильной дороге общего пользования муниципального значения Московской области» уведомляем о согласовании технических требований и условий № Р001-1610192698-61590403.

22.08.2022
(Дата)

Первый
заместитель главы
администрации
(Должность)

Н.С. Барило
(Фамилия, имя, отчество)



АДМИНИСТРАЦИЯ
ГОРОДСКОГО ОКРУГА КРАСНОГОРСК
МОСКОВСКОЙ ОБЛАСТИ

ул. Ленина, д.4, г. Красногорск,
Московская обл., 143404

Тел.: (495) 562-72-30, (495) 564-74-16, факс: (495) 564-72-36
E-mail: krasm@mosreg.ru

СОГЛАСИЕ, СОДЕРЖАЩЕЕ ТЕХНИЧЕСКИЕ ТРЕБОВАНИЯ И УСЛОВИЯ
от 22.08.2022 № P001-1610192698-61590403

ООО СЗ «Отграда Девелопмент»
(Наименование юридического лица или ФИО частного лица)

На устройство съезда к земельному участку с кадастровым номером 50:11:0020303:2910
с видом разрешенного использования: для обслуживания жилой застройки
(Наименование объекта, виды работ)

а/д «с.п. Отраденское, д. Марьино, ул.Горная», V тех. кат
(Наименование, категория, код автодороги, место проведения работ)

1. Проект разработать в соответствии со схемой транспортного обслуживания территории, согласованной письмом Министерства транспорта и дорожной инфраструктуры Московской области № P001-1610192698-34704301.
2. Технические требования и условия, содержащиеся в настоящем согласии, недействительны без реализации мероприятий, предусмотренных схемой транспортного обслуживания, согласованной письмом Министерства транспорта и дорожной инфраструктуры Московской области № P001-1610192698-34704301
3. Разработать проектную документацию на организацию дорожного движения*^{1,5,6,11,16}. В составе проекта предусмотреть разделы на период строительства съезда и на период его эксплуатации. Проект согласовать с Администрацией городского округа Красногорск в обязательном порядке. Услуга по согласованию проектов организации дорожного движения представлена на портале Государственных и муниципальных услуг Московской области www.uslugi.mosreg.ru.
4. В проектной документации предусмотреть следующие мероприятия:
 - Устройство примыкания путем устройства единого въезда – выезда: ширина земляного полотна – не менее 10,0 м, ширина проезжей части – не менее 6,0 м, ширина полосы движения – не менее 3,0 м, укрепленная полоса обочины – 0,5 м, радиус примыкания – не менее 6,0 м*^{11,14};
 - предусмотреть устройство безопасного левого поворота;
 - предусмотреть на территории объекта строительство стоянки для автотранспорта;
 - предусмотреть водоотвод с территории для исключения попадания воды на проезжую часть дороги*¹¹;
 - устройство освещения на примыкании*¹²;
 - дорожные знаки и дорожную разметку (разметку выполнить термопластиком), в т.ч. осуществить перенос существующих знаков, попадающих в зону строительства*¹⁰;
 - устройство пешеходных дорожек и тротуаров для обеспечения безопасности движения пешеходов.
5. Обратиться за установлением сервитута*⁵.
6. Получить разрешение на строительство, которое выдается в соответствии с Градостроительным кодексом Российской Федерации и Федеральным законом «Об автомобильных дорогах и о дорожной деятельности в Российской Федерации...» №257-ФЗ от 08.11.2007.
7. Обеспечить содержание съезда, элементов автомобильной дороги, искусственных сооружения

и прилегающей территории в соответствии с нормативными документами^{*7,9}. Рекомендуется заключить договор на содержание со специализированной организацией.

8. В случае реконструкции автомобильной дороги переустройство съезда осуществляется за счет его владельца.

9. Предусмотреть пункт мойки колес на период строительства.

10. В случае изменения разрешенного вида использования земельного участка, технические условия недействительны.

11. Технические условия выполнить до начала освоения земельного участка.

12. Запрещается:

–в полосе отвода дороги размещать временные здания и сооружения (бытовки, вагончики, заборы и т.д.);

–загрязнение полосы отвода и проезжей части автомобильной дороги;

–превышать заявленную интенсивность;

–ограничение использования примыкания третьими лицами;

–ограничение использования примыкания для доступа к соседним земельным участкам.

13. Технические требования и условия, содержащиеся в согласии, подготовлены с учетом заявленной интенсивности 124 машин в сутки. В случае увеличения заявленной на съезде интенсивности, согласие считать недействительным.

14. По выполнению технических условий необходимо произвести благоустройство прилегающей территории^{*7}.

15. В случае невыполнения одного из пунктов технических условий – согласие считать недействительным. Администрация городского округа Красногорск оставляет за собой право ликвидировать примыкание в случае выявления нарушений.

16. Срок действия технических условий – 2 (Два) года (на проектирование и строительство). Запрещается эксплуатация съезда без выполнения всех требований и условий Согласия.

Нормативные правовые акты, обязательные к исполнению:

1) Федеральный закон от 08.11.2007 № 257-ФЗ «Об автомобильных дорогах и о дорожной деятельности в Российской Федерации и о внесении изменений в отдельные законодательные акты Российской Федерации»;

2) «Земельный кодекс Российской Федерации» от 25.10.2001 № 136-ФЗ.

3) Федеральный закон от 10.12.1995 № 196-ФЗ «О безопасности дорожного движения»;

4) Федеральный закон от 29.12.2017 № 443-ФЗ Об организации дорожного движения в Российской Федерации и о внесении изменений в отдельные законодательные акты Российской Федерации

5) Постановление Правительства РФ от 16.02.2008 № 87 «О составе разделов проектной документации и требованиях к их содержанию»;

6) Приказ Министерства транспорта РФ от 30.07.2020 года № 274 «Об утверждении Правил подготовки документации по организации дорожного движения»;

7) Закон Московской области от 30.12.2014 № 191/2014-ОЗ «О регулировании дополнительных вопросов в сфере благоустройства в Московской области»;

8) Постановление Правительства Московской области от 25.03.2016 № 230/8 «Об утверждении Схемы территориального планирования транспортного обслуживания Московской области»;

9) ГОСТ 50597-2017 «Дороги автомобильные и улицы. Требования к эксплуатационному состоянию, допустимому по условиям обеспечения безопасности дорожного движения. Методы контроля»;

10) ГОСТ Р 52289-2019 «Технические средства организации дорожного движения. Правила применения дорожных знаков, разметки, светофоров, дорожных ограждений и направляющих устройств»;

11) СП 34.13330.2021 «Автомобильные дороги»;

12) СП 52.13330.2016 «Естественное и искусственное освещение»;

13) ОСТ 218.1.002-2003 «Автобусные остановки на автомобильных дорогах»;

14) СП 42.13330.2016 «Градостроительство. Планировка и застройка городских и сельских поселений»;

15) ОДН 218.046-1 «Проектирование нежестких дорожных одежд»;

16) ОДМД «Рекомендаций по обеспечению безопасности движения на автомобильных дорогах», от 24.06.2002 № ОС-557-р.

Представитель городского округа Красногорск

Первый заместитель главы администрации

Н.С. Барило