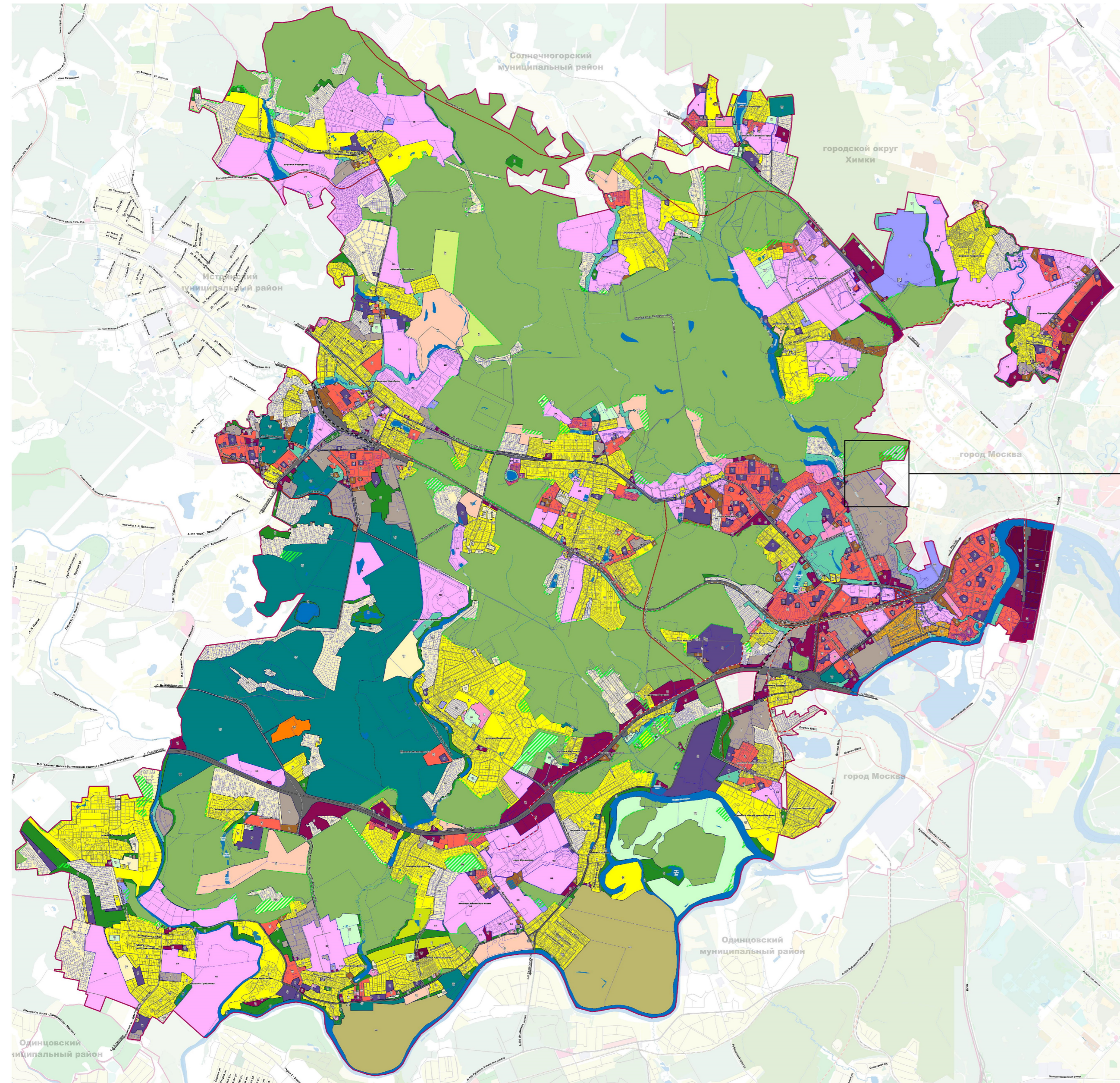
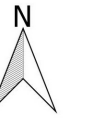


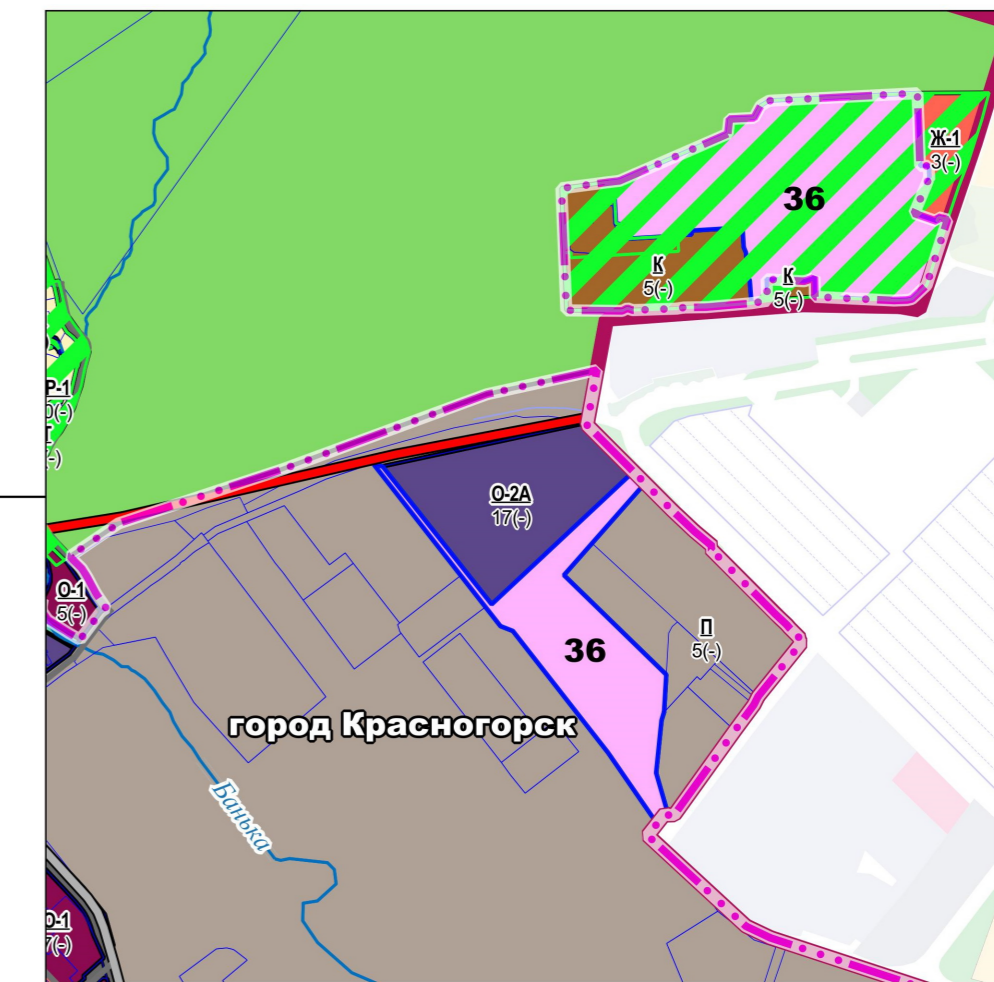
ВНЕСЕНИЕ ИЗМЕНЕНИЙ В ПРАВИЛА ЗЕМЛЕПОЛЬЗОВАНИЯ И ЗАСТРОЙКИ (ЧАСТИ ТЕРРИТОРИИ) ГОРОДСКОГО ОКРУГА КРАСНОГОРСК МОСКОВСКОЙ ОБЛАСТИ, В ЧАСТИ УСТАНОВЛЕНИЯ ТЕРРИТОРИАЛЬНОЙ ЗОНЫ, ВКЛЮЧАЮЩЕЙ ЗЕМЕЛЬНЫЙ УЧАСТОК С КАДАСТРОВЫМ НОМЕРОМ 50:11:0010104:1, В ЦЕЛЯХ РАЗМЕЩЕНИЯ МОСКОВСКОЙ ОБЛАСТНОЙ ДЕТСКОЙ БОЛЬНИЦЫ

Карта градостроительного зонирования с устанавливаемыми территориями, в границах которых предусматривается осуществление деятельности по комплексному и устойчивому развитию территории, в случае планирования осуществления такой деятельности



Выведено без масштаба

ТЕРРИТОРИЯ, ПРИМЕНИТЕЛЬНО К КОТОРОЙ ВНОСЯТСЯ ИЗМЕНЕНИЯ



М 1:10000

Условные обозначения

Границы

- Граница городского округа
- Граница кадастрового участка
- Граница территориальной зоны
- Граница подзоны
- Граница зоны осуществления деятельности по комплексному и устойчивому развитию территории
- Населенных пунктов (планируемые)

Территориальные зоны

- Зона осуществления деятельности по комплексному и устойчивому развитию территории
- Зона многоквартирной жилой застройки
- Зона многоквартирной жилой застройки
- Зона застройки индивидуальными и блокированными жилыми домами
- Зона застройки индивидуальными жилыми домами
- Зона застройки блокированными жилыми домами
- Зона смешанной малоэтажной жилой застройки
- Многофункциональная общественно-деловая зона
- Многофункциональная общественно-деловая зона высотной застройки
- Многофункциональная общественно-деловая зона
- Зона специализированной общественной застройки
- Зона специализированной общественной застройки
- Зона обслуживания жилой застройки
- Зона объектов физической культуры и массового спорта
- Зона объектов отдыха и туризма
- Производственная зона
- Коммунальная зона
- Зона транспортной инфраструктуры
- Зона транспортно-пересадочных узлов
- Зона транспортно-пересадочных узлов
- Зона сельскохозяйственных угодий
- Зона, предназначенная для ведения садоводства и дачного хозяйства
- Зона сельскохозяйственного производства
- Зона, предназначенная для ведения огородничества
- Зона парков
- Природно-рекреационная зона
- Рекреационно-жилая зона
- Зона рекреационной деятельности
- Зона мест погребения
- Зона объектов обращения с отходами
- Зона иного специального назначения

Объекты транспортной инфраструктуры

- Существующая автомобильная дорога федерального значения
- Существующая автомобильная дорога регионального значения
- Существующая автомобильная дорога местного значения
- Планируемая автомобильная дорога регионального значения
- Существующая железная дорога
- Реконструируемая железная дорога
- Планируемый легкий рельсовый транспорт

Иные условные обозначения

- Леса
- Территории, покрытые поверхностными водами
- Территории двойного учета (см. Статью 25.1 проекта ПЗЗ)
- Виды территориальных зон
- Предельная высотность в этажах (в метрах)
- Номер территории, предлагаемой для комплексного устойчивого развития

* предельные параметры разрешенного строительства, реконструкции объектов капитального строительства в охранных зонах объектов культурного наследия устанавливаются в соответствии с постановлениями об утверждении охранных зон и ФЗ-95 от 05.04.2016.

Должность	ФИО	Подпись	Дата				
Гл. архитектор института	О.В. Малинова			Московская область, городской округ Красногорск			
Гл. инженер института	А.А. Долганов						
Рук. МПМ/ГМ	П.С. Богачев						
Нач. ОПМ МПМ/ГМ	Д.М. Пападопулос						
Зам. нач. ОПМ МПМ/ГМ	Д.А. Косенко						
Вед. инж. ОПМ МПМ/ГМ	А.В. Схлярова			Внесение изменений в Правила землепользования и застройки (части территории) городского округа Красногорск Московской области, в части установления территориальной зоны, включающей земельный участок с кадастровым номером 50:11:0010104:1, в целях размещения Московской областной детской больницы.	Стадия	Лист	Листов
				ГД	1	1	
Карта градостроительного зонирования с устанавливаемыми территориями, в границах которых предусматривается осуществление деятельности по комплексному и устойчивому развитию территории. Масштаб 1:10000				ГУП МО "НИИПИ градостроительства"			