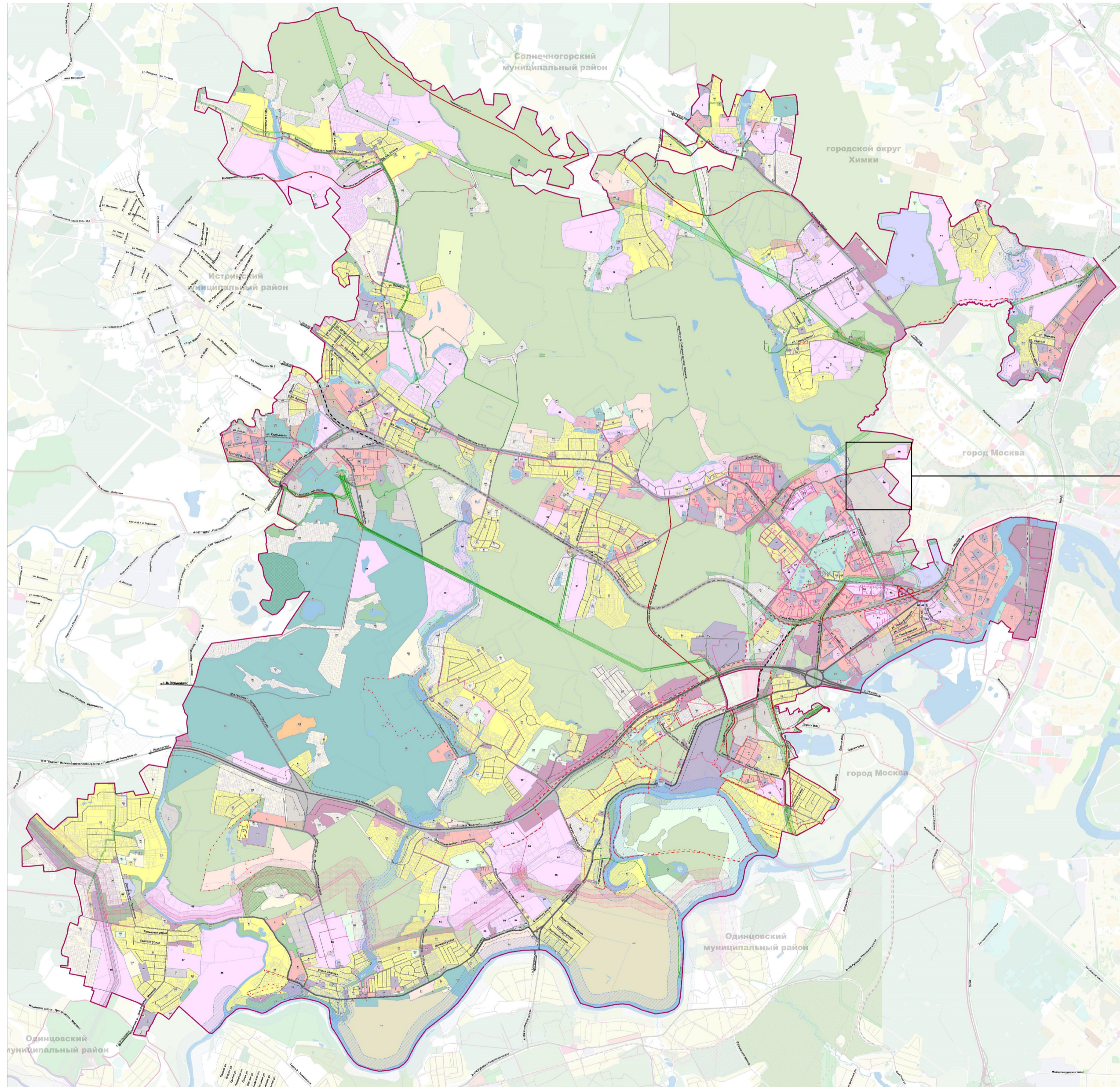
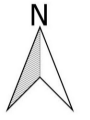


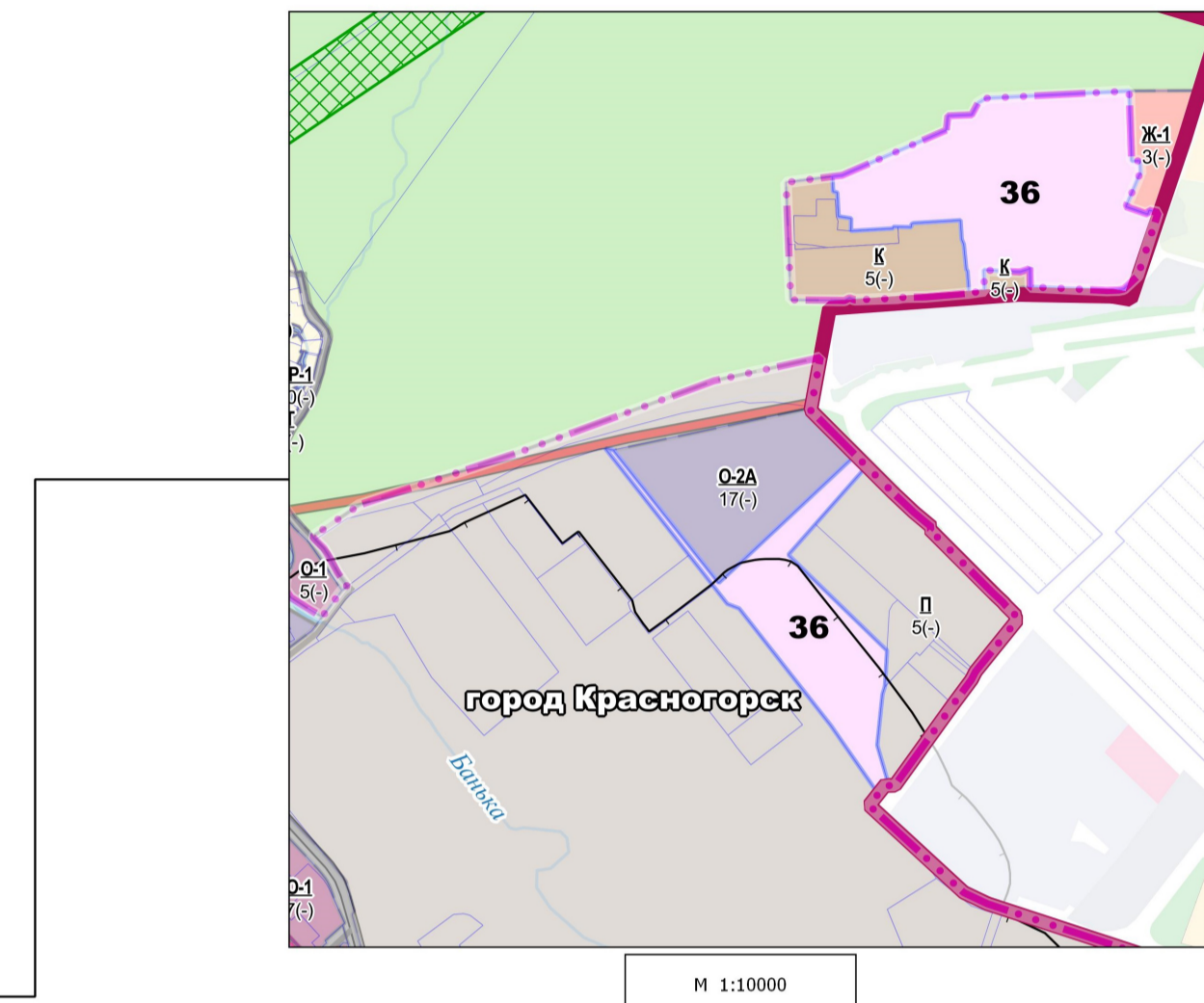
ВНЕСЕНИЕ ИЗМЕНЕНИЙ В ПРАВИЛА ЗЕМЛЕПОЛЬЗОВАНИЯ И ЗАСТРОЙКИ (ЧАСТИ ТЕРРИТОРИИ) ГОРОДСКОГО ОКРУГА КРАСНОГОРСК МОСКОВСКОЙ ОБЛАСТИ, В ЧАСТИ УСТАНОВЛЕНИЯ ТЕРРИТОРИАЛЬНОЙ ЗОНЫ, ВКЛЮЧАЮЩЕЙ ЗЕМЕЛЬНЫЙ УЧАСТОК С КАДАСТРОВЫМ НОМЕРОМ 50:11:0010104:1, В ЦЕЛЯХ РАЗМЕЩЕНИЯ МОСКОВСКОЙ ОБЛАСТНОЙ ДЕТСКОЙ БОЛЬНИЦЫ

Карта границ зон с особыми условиями использования территорий, границ территорий объектов культурного наследия



Выведено без масштаба

ТЕРРИТОРИЯ, ПРИМЕНИТЕЛЬНО К КОТОРОЙ ВНОСЯТСЯ ИЗМЕНЕНИЯ



Условные обозначения

Границы

- Граница городского округа
- Граница кадастрового участка
- Граница территориальной зоны
- Граница подзоны
- Граница зоны осуществления деятельности по комплексному и устойчивому развитию территории и устойчивому развитию территории
- Населенных пунктов (планируемые)

Территориальные зоны

- Ж.1 Зона осуществления деятельности по комплексному и устойчивому развитию территории
- Ж.1.1 Зона многоквартирной жилой застройки
- Ж.1.2 Зона многоквартирной жилой застройки
- Ж.1.3 Зона застройки индивидуальными и блокированными жилыми домами
- Ж.1.4 Зона застройки индивидуальными жилыми домами
- Ж.1.5 Зона застройки блокированными жилыми домами
- Ж.1.6 Зона смешанной малоэтажной жилой застройки
- Ж.1.7 Многофункциональная общественно-деловая зона
- Ж.1.8 Многофункциональная общественно-деловая зона высотной застройки
- Ж.1.9 Многофункциональная общественно-деловая зона
- Ж.1.10 Зона специализированной общественной застройки
- Ж.1.11 Зона специализированной общественной застройки
- Ж.1.12 Зона обслуживания жилой застройки
- Ж.1.13 Зона объектов физической культуры и массового спорта
- Ж.1.14 Зона объектов отдыха и туризма
- Ж.1.15 Производственная зона
- Ж.1.16 Коммунальная зона
- Ж.1.17 Зона транспортной инфраструктуры
- Ж.1.18 Зона транспортно-пересадочных узлов
- Ж.1.19 Зона транспортно-пересадочных узлов
- Ж.1.20 Зона сельскохозяйственных угодий
- Ж.1.21 Зона, предназначенная для ведения садоводства и дачного хозяйства
- Ж.1.22 Зона сельскохозяйственного производства
- Ж.1.23 Зона, предназначенная для ведения огородничества
- Ж.1.24 Зона парков
- Ж.1.25 Природно-рекреационная зона
- Ж.1.26 Рекреационно-жилая зона
- Ж.1.27 Зона рекреационной деятельности
- Ж.1.28 Зона мест погребения
- Ж.1.29 Зона объектов обращения с отходами
- Ж.1.30 Зона иного специального назначения

Объекты транспортной инфраструктуры

- Существующая автомобильная дорога федерального значения
- Существующая автомобильная дорога регионального значения
- Существующая автомобильная дорога местного значения
- Планируемая автомобильная дорога регионального значения
- Существующая железная дорога
- Реконструируемая железная дорога
- Планируемый легкий рельсовый транспорт

Зоны с особыми условиями использования территорий

- Зона минимальных расстояний магистральных газопроводов
- Охранная зона нефте- и нефтепродуктопроводов
- Охранная зона магистральных газопроводов и газораспределительных сетей
- Охранная зона объектов электросетевого хозяйства (ЛЭП, подстанций)
- Охранная зона тепловых сетей
- Охранная зона стационарных пунктов наблюдений за состоянием окружающей природной среды
- Водоохранная зона
- Охранная зона объекта культурного наследия
- Зона регулирования застройки и хозяйственной деятельности
- Охранная зона особо охраняемых природных территорий
- Придорожные полосы
- Иная зона с особыми условиями использования территории
- Санитарно-защитная зона предприятий, сооружений и иных объектов

Иные условные обозначения

- Леса
- Территории, покрытые поверхностными водами

- Ж.1 Виды территориальных зон
- Ж.1.1 Предельная высота в этажах (в метрах)
- Ж.1.2 Номер территории, предлагаемой для комплексного устойчивого развития

* предельные параметры разрешенного строительства, реконструкции объектов капитального строительства в охранных зонах объектов культурного наследия устанавливаются в соответствии с постановлениями об утверждении охранных зон и ФЗ-95 от 05.04.2016.

Должность	ФИО	Подпись	Дата	Московская область, городской округ Красногорск						
Гл. архитектор института	О.В. Малинова									
Гл. инженер института	А.А. Долганов									
Рук. МПМ/ГМ	П.С. Богачев									
Нач. ОГМ МПМ/ГМ	Д.М. Пападопулос			Внесение изменений в Правила землепользования и застройки (части территории) городского округа Красногорск Московской области, в части установления территориальной зоны, включающей земельный участок с кадастровым номером 50:11:0010104:1, в целях размещения Московской областной детской больницы	Стадия	Лист	Листов			
Зам.нач. ОГМ МПМ/ГМ	Д.А. Косенко							ГД	3	1
Вед. инж. ОГМ МПМ/ГМ	А.В. Склирва									
Карта границ зон с особыми условиями использования территорий, границ территорий объектов культурного наследия, М 1:10000										