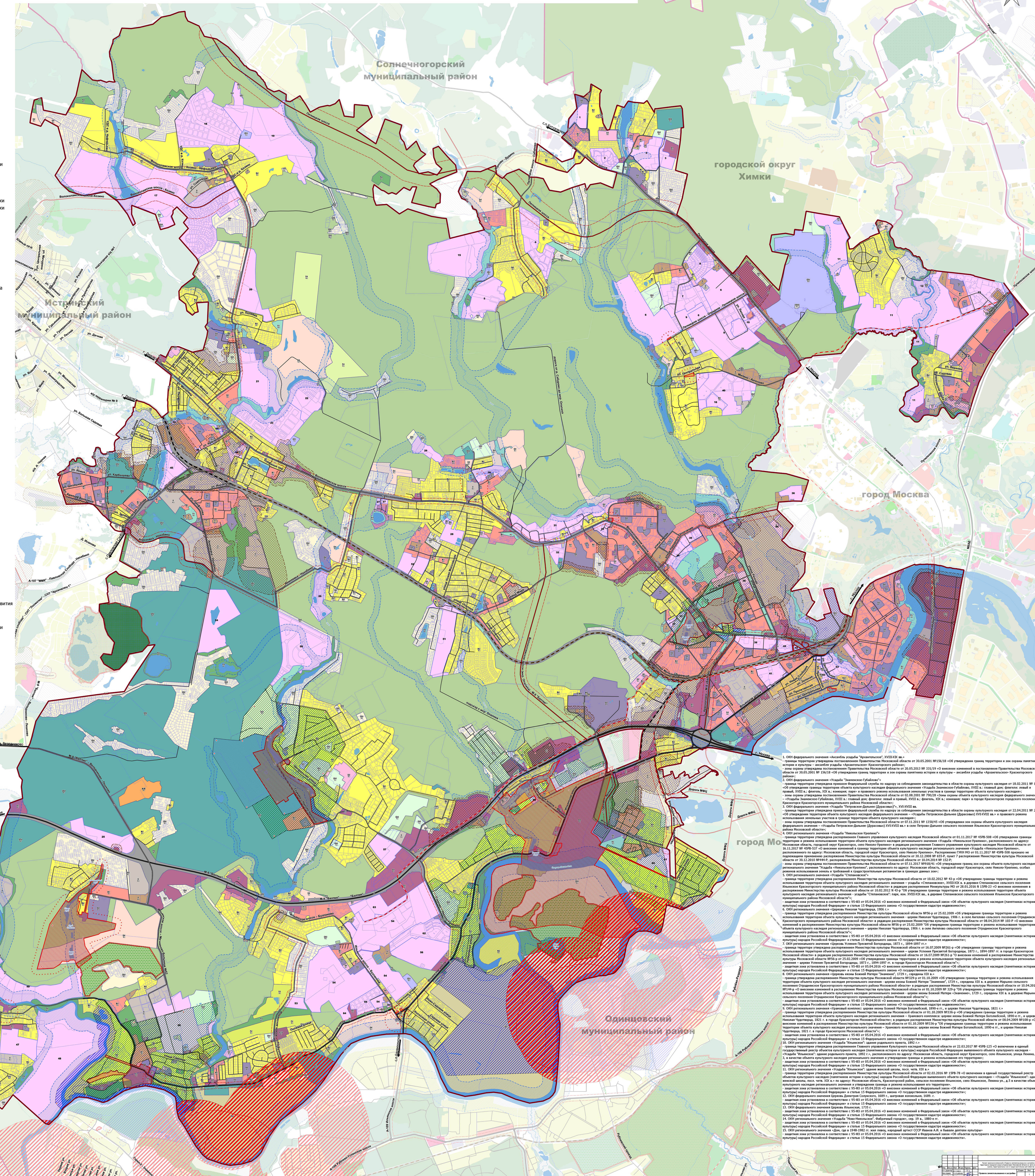


ПРОЕКТ ВНЕСЕНИЯ ИЗМЕНЕНИЙ В ПРАВИЛА ЗЕМЛЕПОЛЬЗОВАНИЯ И ЗАСТРОЙКИ (ЧАСТИ ТЕРРИТОРИИ) ГОРОДСКОГО ОКРУГА КРАСНОГОРСК МОСКОВСКОЙ ОБЛАСТИ В ЧАСТИ ИЗМЕНЕНИЯ ГРАНИЦ ТЕРРИТОРИАЛЬНЫХ ЗОН И ГРАДОСТРОИТЕЛЬНЫХ РЕГЛАМЕНТОВ

Карта границ зон с особыми условиями использования территорий, границ территорий объектов культурного наследия

- Условные обозначения**
- Границы**
- Граница городского округа
 - Граница кадастрового участка
 - Граница территориальной зоны
 - Граница подзоны
 - Граница зоны осуществления деятельности по комплексному и устойчивому развитию территории
- Объекты транспортной инфраструктуры**
- Существующая автомобильная дорога федерального значения
 - Существующая автомобильная дорога регионального значения
 - Существующая автомобильная дорога местного значения
 - Планируемая автомобильная дорога регионального значения
 - Существующая железная дорога
 - Реконструируемая железная дорога
 - Планируемый легкий рельсовый транспорт
- Территориальные зоны**
- Зона осуществления деятельности по комплексному и устойчивому развитию территории
 - Зона многоквартирной жилой застройки
 - Зона многоквартирной жилой застройки
 - Зона застройки индивидуальными и блокированными жилыми домами
 - Зона застройки индивидуальными жилыми домами
 - Зона застройки блокированными жилыми домами
 - Зона смешанной малоэтажной жилой застройки
 - Многофункциональная общественно-деловая зона
 - Многофункциональная общественно-деловая зона высотной застройки
 - Многофункциональная общественно-деловая зона высотной застройки
 - Зона специализированной общественной застройки
 - Зона обслуживания жилой застройки
 - Зона объектов физической культуры и массового спорта
 - Зона объектов отдыха и туризма
 - Производственная зона
 - Зона транспортной инфраструктуры
 - Зона транспортно-пересадочных узлов
 - Зона транспортно-пересадочных узлов
 - Зона транспортно-пересадочных узлов
 - Зона сельскохозяйственных угодий
 - Зона, предназначенная для ведения садоводства и дачного хозяйства
 - Зона сельскохозяйственного производства
 - Зона, предназначенная для ведения огородничества
 - Зона парков
 - Природно-рекреационная зона
 - Рекреационно-жилая зона
 - Зона рекреационной деятельности
 - Зона мест погребения
 - Зона объектов обращения с отходами
 - Зона иного специального назначения
- ЗОНЫ С ОСОБЫМИ УСЛОВИЯМИ ИСПОЛЬЗОВАНИЯ ТЕРРИТОРИЙ**
- Зоны охраны объектов культурного наследия**
- Территория объекта культурного наследия
 - Охранная зона объекта культурного наследия
 - Защитная зона объекта культурного наследия
 - Зона регулирования застройки и хозяйственной деятельности
 - Зона охраняемого природного ландшафта
- Водоохраняемые зоны**
- Водоохраняемая зона поверхностных водотоков и водоемов
- Санитарно-защитные зоны**
- Санитарно-защитные зоны предприятий, сооружений и иных объектов
- Санитарные разрывы и минимально допустимые расстояния от транспортных и инженерных коммуникаций**
- Зона минимального расстояния от оси нефтепроводов и нефтегазопроводов
- Охраняемые зоны особо охраняемых природных территорий**
- Установленные
 - Ключевые природные территории
 - Памятник природы
 - Особо охраняемые территории местного значения
 - Прочие территории
- Зоны охраняемых объектов**
- Зона охраняемого объекта
- Иные условные обозначения**
- Зона размещения линейных объектов улично-дорожной сети согласно СПП МО
 - Леса
 - Территории, покрытые поверхностными водами
 - Виды территориальных зон
 - Предельная высота в этажах (в метрах) *
 - Номер территории, предлагаемой для комплексного устойчивого развития
- * предельные параметры разрешенного строительства, реконструкции объектов капитального строительства в охраняемых зонах объектов культурного наследия устанавливаются в соответствии с постановлениями об утверждении охраняемых зон и 03-95 от 05.04.2016.



1. ОКН федерального значения «Асибиль-усадьба «Архангельское», XVIII-XIX вв. - «Границы территории утверждены постановлением Правительства Московской области от 30.05.2001 №1501/01-05 об утверждении границ территории и зон охраны памятника истории и культуры - ансамбля «Архангельское» Красногорского района».
2. ОКН федерального значения «Усадьба «Ламинское-Губайлово» - «Границы территории утверждены постановлением Правительства Московской области от 18.02.2011 №188/01-05 об утверждении границ территории объекта культурного наследия федерального значения «Усадьба «Ламинское-Губайлово», XVIII в.; главный дом, флигель, лавка и парк, XVIII в.; флигель, XIX в.; кладбище, парк в границах территории объекта в рамках территории объекта культурного наследия».
3. ОКН федерального значения «Усадьба «Ламинское-Губайлово» - «Имя оврага утверждены постановлением Правительства Московской области от 02.08.2001 №1701/02-05 о наименовании оврага в границах территории объекта культурного наследия федерального значения - «Усадьба «Ламинское-Губайлово», XVIII в.; флигель, лавка и парк, XVIII в.; флигель, XIX в.; кладбище, парк в границах территории объекта культурного наследия».
4. ОКН регионального значения «Усадьба «Тамбовское-Губайлово» - «Границы территории утверждены постановлением Правительства Московской области от 07.11.2011 №1504/01-05 об утверждении зон охраны объектов культурного наследия федерального значения - «Усадьба Петровское-Дальнее (Дубровское) XVIII-XIX вв.» в селе Петрово-Дальнее сельского поселения Истринское Красногорского муниципального района Московской области».
5. ОКН регионального значения «Усадьба «Тамбовское-Губайлово» - «Границы территории утверждены постановлением Правительства Московской области от 01.11.2017 №1498/008-05 об утверждении границ территории и режима использования территории объекта культурного наследия регионального значения «Усадьба «Тамбовское-Губайлово», расположенное по адресу: Московская область, городской округ Красногорск, село Петровское-Дальнее (Дубровское) Истринского сельского поселения Истринского муниципального района Московской области».
6. ОКН регионального значения «Усадьба «Тамбовское-Губайлово» - «Имя оврага утверждены постановлением Правительства Московской области от 30.12.2008 №1635/05, пункт 7 распоряжения Министерства культуры Московской области от 30.12.2008 №1644/05, распоряжения Министерства культуры Московской области от 01.11.2017 №1919/141 - об утверждении границ зон охраны объектов культурного наследия регионального значения «Усадьба «Тамбовское-Губайлово», расположенное по адресу: Московская область, городской округ Красногорск, село Петровское-Дальнее (Дубровское) Истринского муниципального района Московской области».
7. ОКН регионального значения «Усадьба «Тамбовское-Губайлово» - «Границы территории утверждены постановлением Правительства Московской области от 10.02.2012 №143/05 об утверждении границ территории и режима использования территории объекта культурного наследия регионального значения - «Усадьба «Тамбовское-Губайлово», расположенное по адресу: Московская область, городской округ Красногорск, село Петровское-Дальнее (Дубровское) Истринского сельского поселения Истринского муниципального района Московской области».
8. ОКН регионального значения «Усадьба «Тамбовское-Губайлово» - «Имя оврага утверждены постановлением Правительства Московской области от 08.04.2014 №1810/01-05 об утверждении границ территории и режима использования территории объекта культурного наследия регионального значения - «Усадьба «Тамбовское-Губайлово», расположенное по адресу: Московская область, городской округ Красногорск, село Петровское-Дальнее (Дубровское) Истринского сельского поселения Истринского муниципального района Московской области».
9. ОКН регионального значения «Усадьба «Тамбовское-Губайлово» - «Имя оврага утверждены постановлением Правительства Московской области от 10.02.2016 №143/05 об утверждении границ территории и режима использования территории объекта культурного наследия регионального значения - «Усадьба «Тамбовское-Губайлово», расположенное по адресу: Московская область, городской округ Красногорск, село Петровское-Дальнее (Дубровское) Истринского сельского поселения Истринского муниципального района Московской области».
10. ОКН регионального значения «Усадьба «Тамбовское-Губайлово» - «Имя оврага утверждены постановлением Правительства Московской области от 10.02.2016 №143/05 об утверждении границ территории и режима использования территории объекта культурного наследия регионального значения - «Усадьба «Тамбовское-Губайлово», расположенное по адресу: Московская область, городской округ Красногорск, село Петровское-Дальнее (Дубровское) Истринского сельского поселения Истринского муниципального района Московской области».
11. ОКН регионального значения «Усадьба «Тамбовское-Губайлово» - «Имя оврага утверждены постановлением Правительства Московской области от 10.02.2016 №143/05 об утверждении границ территории и режима использования территории объекта культурного наследия регионального значения - «Усадьба «Тамбовское-Губайлово», расположенное по адресу: Московская область, городской округ Красногорск, село Петровское-Дальнее (Дубровское) Истринского сельского поселения Истринского муниципального района Московской области».
12. ОКН регионального значения «Усадьба «Тамбовское-Губайлово» - «Имя оврага утверждены постановлением Правительства Московской области от 10.02.2016 №143/05 об утверждении границ территории и режима использования территории объекта культурного наследия регионального значения - «Усадьба «Тамбовское-Губайлово», расположенное по адресу: Московская область, городской округ Красногорск, село Петровское-Дальнее (Дубровское) Истринского сельского поселения Истринского муниципального района Московской области».
13. ОКН регионального значения «Усадьба «Тамбовское-Губайлово» - «Имя оврага утверждены постановлением Правительства Московской области от 10.02.2016 №143/05 об утверждении границ территории и режима использования территории объекта культурного наследия регионального значения - «Усадьба «Тамбовское-Губайлово», расположенное по адресу: Московская область, городской округ Красногорск, село Петровское-Дальнее (Дубровское) Истринского сельского поселения Истринского муниципального района Московской области».
14. ОКН регионального значения «Усадьба «Тамбовское-Губайлово» - «Имя оврага утверждены постановлением Правительства Московской области от 10.02.2016 №143/05 об утверждении границ территории и режима использования территории объекта культурного наследия регионального значения - «Усадьба «Тамбовское-Губайлово», расположенное по адресу: Московская область, городской округ Красногорск, село Петровское-Дальнее (Дубровское) Истринского сельского поселения Истринского муниципального района Московской области».
15. ОКН регионального значения «Усадьба «Тамбовское-Губайлово» - «Имя оврага утверждены постановлением Правительства Московской области от 10.02.2016 №143/05 об утверждении границ территории и режима использования территории объекта культурного наследия регионального значения - «Усадьба «Тамбовское-Губайлово», расположенное по адресу: Московская область, городской округ Красногорск, село Петровское-Дальнее (Дубровское) Истринского сельского поселения Истринского муниципального района Московской области».