

Утверждена

Схема расположения земельного участка на кадастровом плане (кадастровой карте) территории кадастрового квартала 50:11:0020116

наименование документа об утверждении, включая постановления

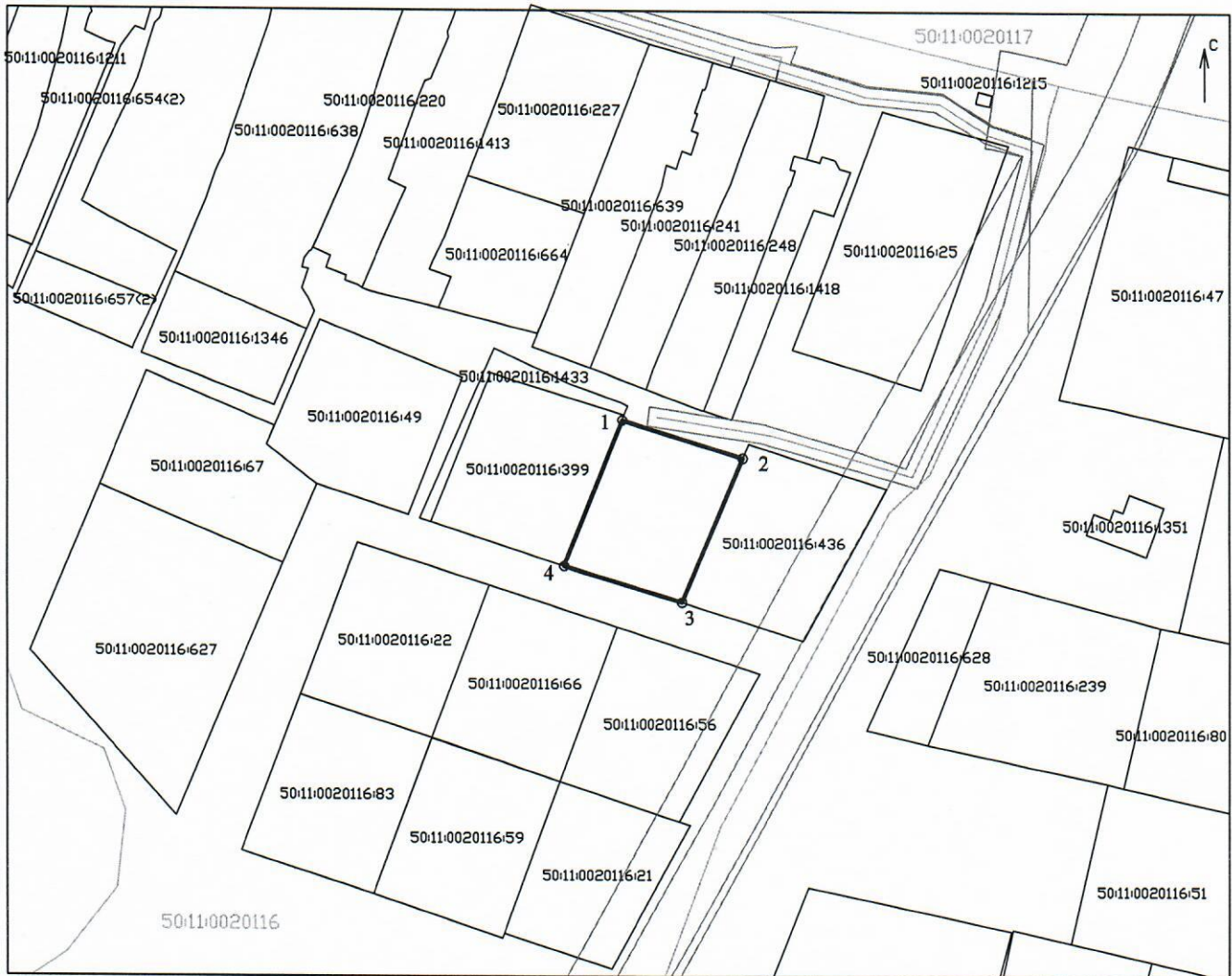
органов государственной власти или органов местного

самоуправления, принявших решение об утверждении схемы или

подписавших соглашение о перераспределении земельных участков







№

Местоположение: Российская Федерация, Московская область, городской округ Красногорск, д. Желябино, ул. Полянка



Масштаб 1:1000 (формат листа А3)

Условные обозначения

-  - граница образуемого земельного участка
-  - границы земельных участков и ОКС по сведениям ЕГРН
-  - граница кадастрового квартала
-  - ЗОУИТ
-  - линейные сооружения
-  - характерная точка границы образуемого земельного участка

Геодетические данные образуемого земельного участка

Система координат МСК-50

№№ точки	X (север)	Y (восток)
1	481 591.19	2 169 151.02
2	481 583.17	2 169 176.48
3	481 552.80	2 169 163.65
4	481 560.47	2 169 138.82

Площадь 866 кв.м

50:11:0050113 - кадастровый номер кадастрового квартала

50:11:0020206:212 - кадастровый номер земельных участков и ОКС