

Утверждена

(наименование документа об утверждении, включая наименования органов государственной власти или

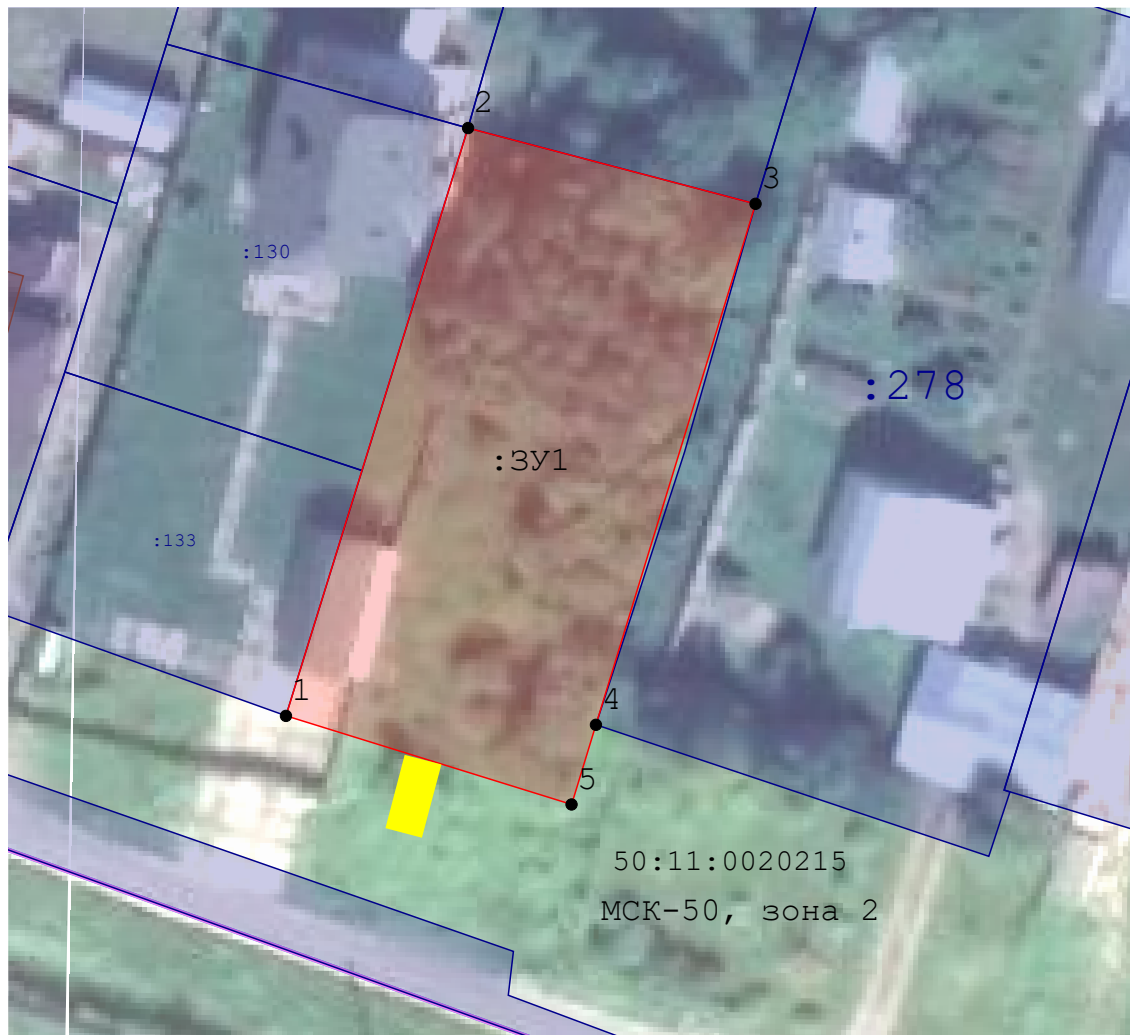
органов местного самоуправления, принявших решение об утверждении схемы или

подписавших соглашение о перераспределении земельных участков)

от _____ № _____

Схема расположения земельного участка или земельных участков на кадастровом плане территории

Площадь земельного участка		811 м ²	
Обозначение характерных точек границ	Координаты, м		
	X	Y	
1	2	3	
1	484 623,59	2 174 292,03	
2	484 662,46	2 174 304,08	
3	484 657,45	2 174 323,10	
4	484 623,00	2 174 312,54	
5	484 617,73	2 174 310,93	
1	484 623,59	2 174 292,03	



Масштаб 1:500

Условные обозначения:

50:11:0020215 - Номер кадастрового квартала

МСК-50, зона 2 - Система координат

- Образуемая точка, сведения о которой позволяют однозначно определить её местоположение

- Доступ к земельному участку через земли общего пользования

- Образуемый земельный участок

- Земельный участок, включенный в ЕГРН

- Границы ОКС

- Номер земельного участка в кадастровом квартале

- Граница кадастрового квартала