



**ООО «Строй Группа»**

---

ИНВ. № .....  
ЭКЗ. № ..... г.

**УСТРОЙСТВО СЪЕЗДА К ЗЕМЕЛЬНОМУ УЧАСТКУ С КАДАСТРОВЫМ  
НОМЕРОМ 50:11:0020303:2910 С ВИДОМ РАЗРЕШЕННОГО  
ИСПОЛЬЗОВАНИЯ: ДЛЯ ОБСЛУЖИВАНИЯ ЖИЛОЙ ЗАСТРОЙКИ А/Д  
"С.П. ОТРАДНЕНСКОЕ, Д.МАРЬИНО, УЛ.ГОРНАЯ", V ТЕХ. КАТ**

***РАБОЧАЯ ДОКУМЕНТАЦИЯ***

**Организация дорожного движения на период эксплуатации**

**СГ-ПО/15-08/20-ОДД1.Э**



# ООО «Строй Группа»

СОГЛАСОВАНО

Письмом ООО «Интерост»

от \_\_\_\_\_ № \_\_\_\_\_

**УСТРОЙСТВО СЪЕЗДА К ЗЕМЕЛЬНОМУ УЧАСТКУ С КАДАСТРОВЫМ  
НОМЕРОМ 50:11:0020303:2910 С ВИДОМ РАЗРЕШЕННОГО  
ИСПОЛЬЗОВАНИЯ: ДЛЯ ОБСЛУЖИВАНИЯ ЖИЛОЙ ЗАСТРОЙКИ А/Д  
"С.П. ОТРАДНЕНСКОЕ, Д.МАРЬИНО, УЛ.ГОРНАЯ", V ТЕХ. КАТ**

## ***РАБОЧАЯ ДОКУМЕНТАЦИЯ***

**Организация дорожного движения на период эксплуатации**

**СГ-ПО/15-08/20-ОДД1.Э**

**Генеральный директор**

**Главный инженер**



**А.А.Зудилин**

**А.Е.Сорокин**

**2023**

|              |  |
|--------------|--|
| Взам. инв. № |  |
| Подл. и дата |  |
| Инв. № подл. |  |

Ведомость основных комплектов рабочих чертежей

| Обозначение           | Наименование   | Примечание |
|-----------------------|--|------------|
| СГ-ПО/15-08/20-АД1    | Автомобильная дорога                                   |            |
| СГ-ПО/15-08/20-АД2    | Автомобильная дорога                                   |            |
| СГ-ПО/15-08/20-ЭН1    | Наружное электроосвещение                              |            |
| СГ-ПО/15-08/20-ЭН2    | Наружное электроосвещение                              |            |
| СГ-ПО/15-08/20-ОДД1.С | Организация дорожного движения на период строительства |            |
| СГ-ПО/15-08/20-ОДД1.Э | Организация дорожного движения на период эксплуатации  |            |
| СГ-ПО/15-08/20-ОДД2.С | Организация дорожного движения на период строительства |            |
| СГ-ПО/15-08/20-ОДД2.Э | Организация дорожного движения на период эксплуатации  |            |

Ведомость рабочих чертежей основного комплекта

| Обозначение              | Наименование   | Примечание |
|--------------------------|--|------------|
| СГ-ПО/15-08/20-ОДД1.С.01 | Общие данные   |            |
| СГ-ПО/15-08/20-ОДД1.С.02 | Схема расположения объекта   |            |
| СГ-ПО/15-08/20-ОДД1.С.03 | Схема организации дорожного движения на период эксплуатации. М1:500              |            |
| СГ-ПО/15-08/20-ОДД1.С.04 | Способы установки дорожных знаков на период эксплуатации                         |            |
| СГ-ПО/15-08/20-ОДД1.С.05 | Схема установки металлической стойки дорожного знака в скважину с бетонированием |            |
| СГ-ПО/15-08/20-ОДД1.С.06 | Узлы крепления щитков знаков к стойке  |            |

Ведомость ссылочных и прилагаемых документов

| Обозначение               | Наименование   | Примечание |
|---------------------------|--|------------|
|                           | <u>Прилагаемые документы</u>   |            |
|                           | Выписка из единого реестра сведений о членах саморегулируемых организаций  |            |
| № СГ-ПО/15-08/20          | Копия задания на проектирование  |            |
| №Р001-1610192698-61590403 | Технические требования и условия Администрации г.о. Красногорск Московской области №Р001-1610192698-61590403 от 22.08.2022 |            |

Ведомость ссылочных и прилагаемых документов

| Обозначение        | Наименование  | Примечание |
|--------------------|---|------------|
|                    | <u>Ссылочные документы</u>  |            |
| ГОСТ Р 21.101-2020 | Система проектной документации для строительства. Основные требования к проектной и рабочей документации  |            |
| ГОСТ 21.207-2013   | Условные графические обозначения и изображения на чертежах автомобильных дорог  |            |
| ГОСТ 21.701-2013   | Правила выполнения рабочей документации автомобильных дорог   |            |
| СП 34.13330.2021   | Автомобильные дороги  |            |
| ГОСТ Р 52290-2004  | Технические средства организации дорожного движения. Знаки дорожные. Общие технические требования   |            |
| ГОСТ Р 52289-2019  | Технические средства организации дорожного движения. Правила применения дорожных знаков, разметки, светофоров, дорожных ограждений и направляющих устройств |            |
| ГОСТ Р 51256-2018  | Технические средства организации дорожного движения. Разметка дорожная. Типы, основные параметры. Общие технические требования                              |            |
| ГОСТ Р 52575-2021  | Технические средства организации дорожного движения. Материалы для дорожной разметки. Технические требования  |            |
| ГОСТ Р 50597-2017  | Требования к эксплуатационному состоянию, допустимому по условиям обеспечения безопасности дорожного движения   |            |
| ОДМ 218.6.019-2016 | Рекомендации по организации движения и ограждению мест производства дорожных работ  |            |
| ТП 3.503.9-80      | Опоры дорожных знаков на автомобильных дорогах. Выпуск 1.   |            |

Общие указания

- Рабочая документация выполнена на основании:
  - Договор подряда с ООО «Интерост» на разработку рабочей документации от 31.08.2020г.;
  - Техническое задание на проектирование приложение №1 к договору № СГ-ПО/15-08/20;
  - Технические требования и условия Администрации г.о. Красногорск Московской области №Р001-1610192698-61590403 от 22.08.2022 г.

2. Применение технических средств организации дорожного движения в период эксплуатации объекта: Для обеспечения безопасности дорожного движения на период эксплуатации объекта установить дорожные знаки - II типоразмера. Все знаки на оцинкованной основе, изготовленные из световозвращающей пленки типа Б согласно ГОСТ Р 52290-2004.

3. Щиток знака выполнить из оцинкованного металлического листа. Знаки установить на оцинкованных стойках в соответствии с требованиями ГОСТ Р 52290-2004 «Знаки дорожные. Общие технические условия». Местоположение знаков определить в соответствии с требованиями ГОСТ Р 52289-2019.

4. Дорожные знаки, ограждения и направляющие устройства расположить с учетом их наилучшей видимости и восприятия передаваемой ими информации. Размеры дорожных знаков принять согласно ГОСТ Р 52290-2004 в зависимости от условий применения. Корпус и оборотная сторона знаков, а также все элементы крепления должны быть серого цвета.

5. Расстояние от нижнего края знака до поверхности дорожного покрытия должно быть от 2,0 м до 4,0 м при установке сбоку от проезжей части в населенном пункте. Горизонтальную дорожную разметку проезжей части необходимо вести со строгим соблюдением технических и технологических правил и условий дорожно-строительных работ. Дорожная разметка применяется по ГОСТ Р 51256-2018 и ГОСТ Р 52289-2019. Колориметрические характеристики дорожной разметки приняты по ГОСТ Р 51256-2018 и ГОСТ Р 50597-2017.

Согласовано

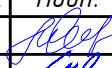


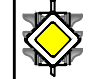

Взам. инв. №  
Подпись и дата  
Инв. № подл.

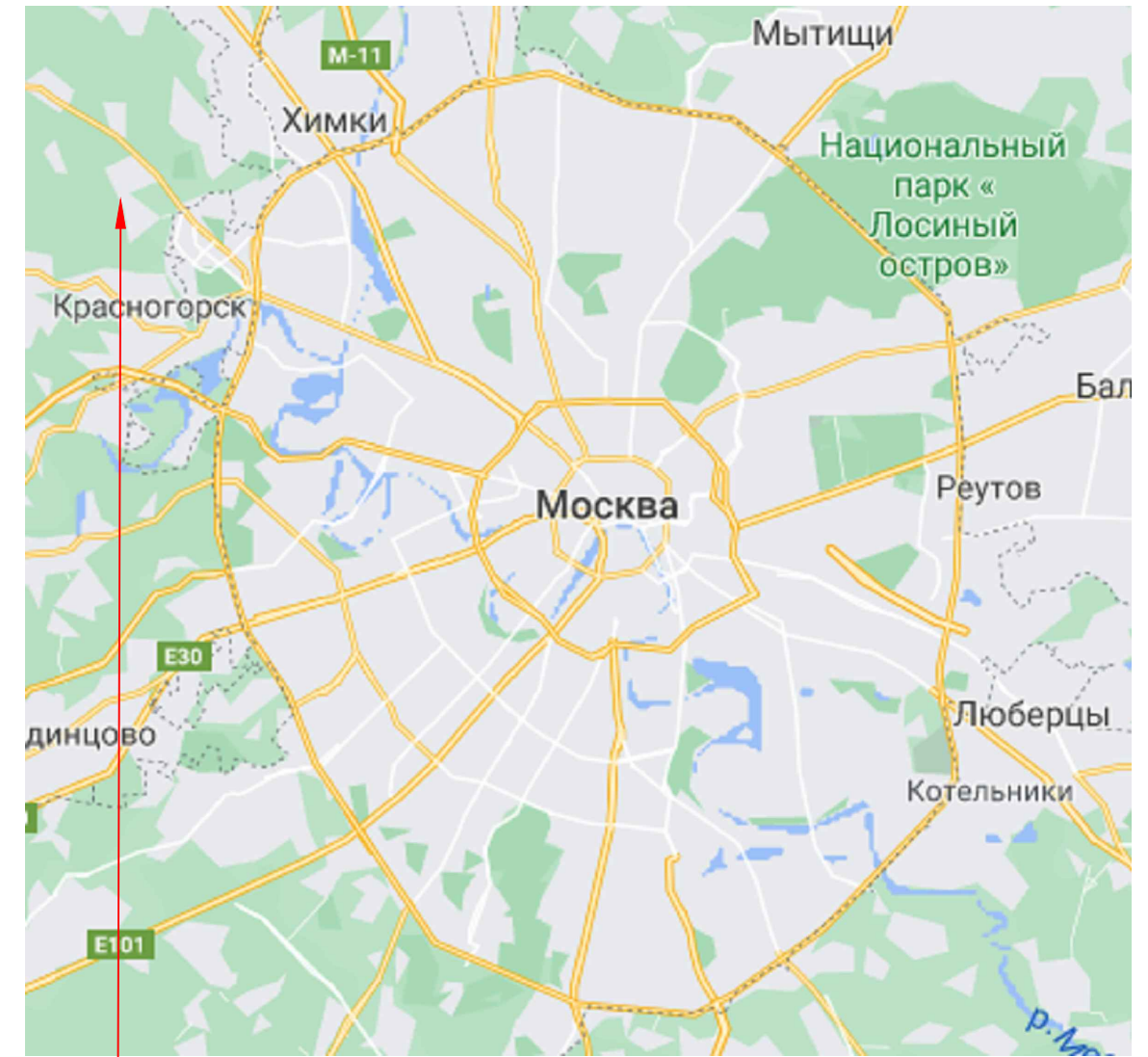
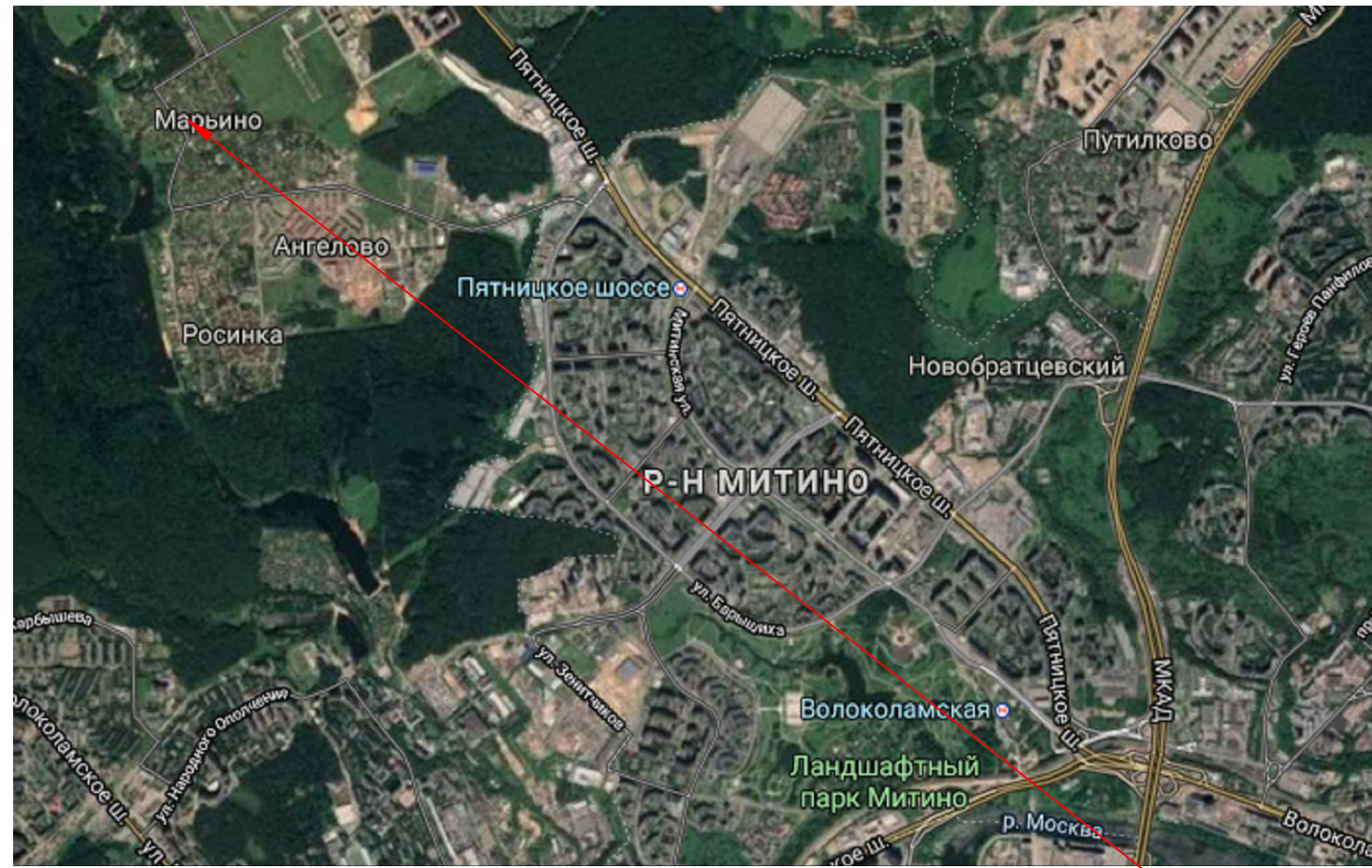
Проект разработан в соответствии с нормами, правилами, техническими условиями, инструкциями и государственными стандартами

Главный инженер проекта  
20.10.2023

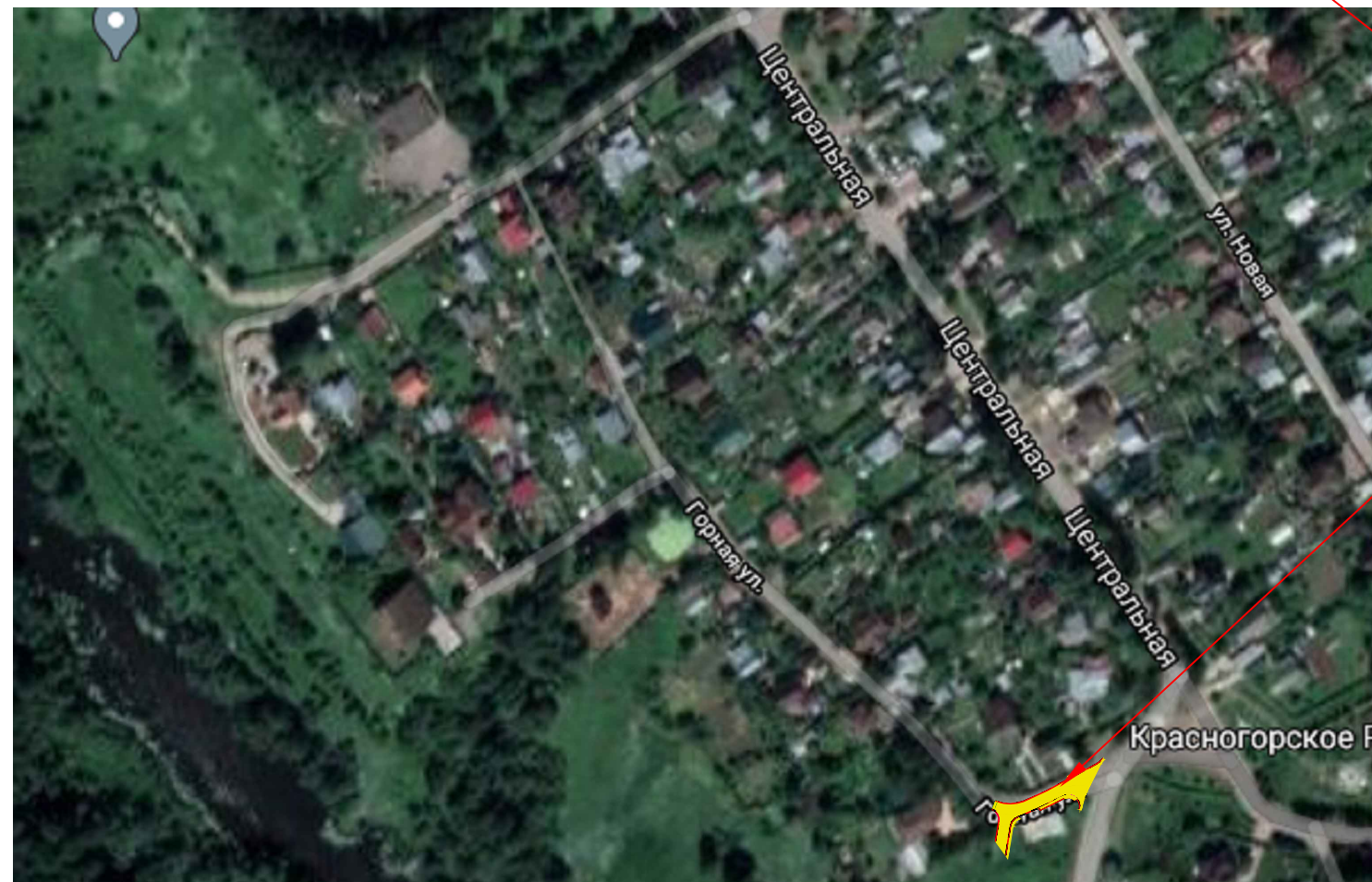


А.Е. Сорокин


|          |         |      |      |   |       |   |  |      |        |
|----------|---------|------|------|---|-------|---|--|------|--------|
|          |         |      |      |   |       | СГ-ПО/15-08/20-ОДД1.Э.01  |  |      |        |
|          |         |      |      |   |       | Устройство съезда к земельному участку с кадастровым номером 50:11:0020303:2910 с видом разрешенного использования: для обслуживания жилой застройки а/д "с.п. Отраденское, д.Марьино, ул.Горная", V тех. кат |  |      |        |
| Изм.     | Кол.уч  | Лист | №док | Подп.   | Дата  | Организация дорожного движения на период эксплуатации   | Стадия   | Лист | Листов |
| Разраб.  | Седова  |      |      |  | 09.23 |   | Р  | 1    |        |
| Проверил | Сорокин |      |      |  | 09.23 |   |  |      |        |
| Н.контр. | Маркич  |      |      |  | 09.23 | Общие данные  |  ООО «Строй Группа» |      |        |
| ГИП      | Сорокин |      |      |  | 09.23 |   |  |      |        |



Место расположения объекта



|              |                |              |  |
|--------------|----------------|--------------|--|
| Согласовано  |                |              |  |
| Инв. № подл. | Подпись и дата | Взам. инв. № |  |

|          |         |         |      |                    |       |   |  |      |        |
|----------|---------|---------|------|--------------------|-------|---|--|------|--------|
|          |         |         |      |                    |       | СГ-ПО/15-08/20-ОДД1.3.02  |  |      |        |
|          |         |         |      |                    |       | Устройство съезда к земельному участку с кадастровым номером 50:11:0020303:2910 с видом разрешенного использования: для обслуживания жилой застройки а/д "с.п. Отраденское, д.Марьино, ул.Горная", V тех. кат |  |      |        |
| Изм.     | Кол.уч  | Лист    | №док | Подп.              | Дата  | Организация дорожного движения на период эксплуатации   | Стадия   | Лист | Листов |
| Разраб.  |         | Седова  |      | <i>[Signature]</i> | 10.23 |   | Р  |      | 1      |
| Проверил |         | Сорокин |      | <i>[Signature]</i> | 10.23 |   |  |      |        |
| Н.контр. | Маркич  |         |      | <i>[Signature]</i> | 10.23 | Схема расположения объекта  |  ООО «Строй Группа» |      |        |
| ГИП      | Сорокин |         |      | <i>[Signature]</i> | 10.23 |   |  |      |        |

Спецификация дорожных знаков на период эксплуатации

| № стойки | № по ГОСТ Р 52290-2004 | Наименование по ГОСТ Р 52290-2004 | Типоразмер знака по | Марка, длина стойки | Тип фундамента | Примечание   |
|----------|------------------------|-----------------------------------|---------------------|---------------------|----------------|--------------|
|          |                        |                                   | ГОСТ Р 52290        |                     |                |              |
| 1        | 5.21                   | Жилая зона                        | I                   | СКМ3.45             | Монолит        |              |
|          | 5.22                   | Конец жилой зоны                  | I                   |                     |                |              |
| 2        | 2.4                    | Уступите дорогу                   | II                  | СКМ3.50             | Монолит        |              |
|          | 8.13                   | Направление главной дороги        | I                   |                     |                |              |
| 3        | 2.4                    | Уступите дорогу                   | II                  | Ø76мм<br>L=5,5м     | Монолит        |              |
|          | 8.13                   | Направление главной дороги        | II                  |                     |                |              |
|          | 5.19.1                 | Пешеходный переход                | II                  |                     |                |              |
| 4        | 5.19.1                 | Пешеходный переход                | II                  | СКМ3.45             | Монолит        |              |
|          | 5.19.2                 | Пешеходный переход                | II                  |                     |                |              |
| 5        | 2.1                    | Главная дорога                    | II                  | СКМ3.50             | Монолит        |              |
|          | 8.13                   | Направление главной дороги        | II                  |                     |                |              |
| 6        | 2.1                    | Главная дорога                    | II                  | Ø76мм<br>L=5,5м     | Монолит        | перенос суц. |
|          | 8.13                   | Направление главной дороги        | II                  |                     |                |              |
|          | 5.19.1                 | Пешеходный переход                | II                  |                     |                |              |
| 7        | 1.34.1                 | Направление поворота              | II                  | СКМ3.40             | Монолит        |              |
|          | 2.1                    | Главная дорога                    | II                  |                     |                |              |
| 8        | 8.13                   | Направление главной дороги        | II                  | СКМ3.50             | Монолит        |              |
|          | 2.1                    | Главная дорога                    | II                  |                     |                |              |
| 9        | 2.1                    | Главная дорога                    | II                  | СКМ3.50             | Монолит        |              |
|          | 8.13                   | Направление главной дороги        | II                  |                     |                |              |

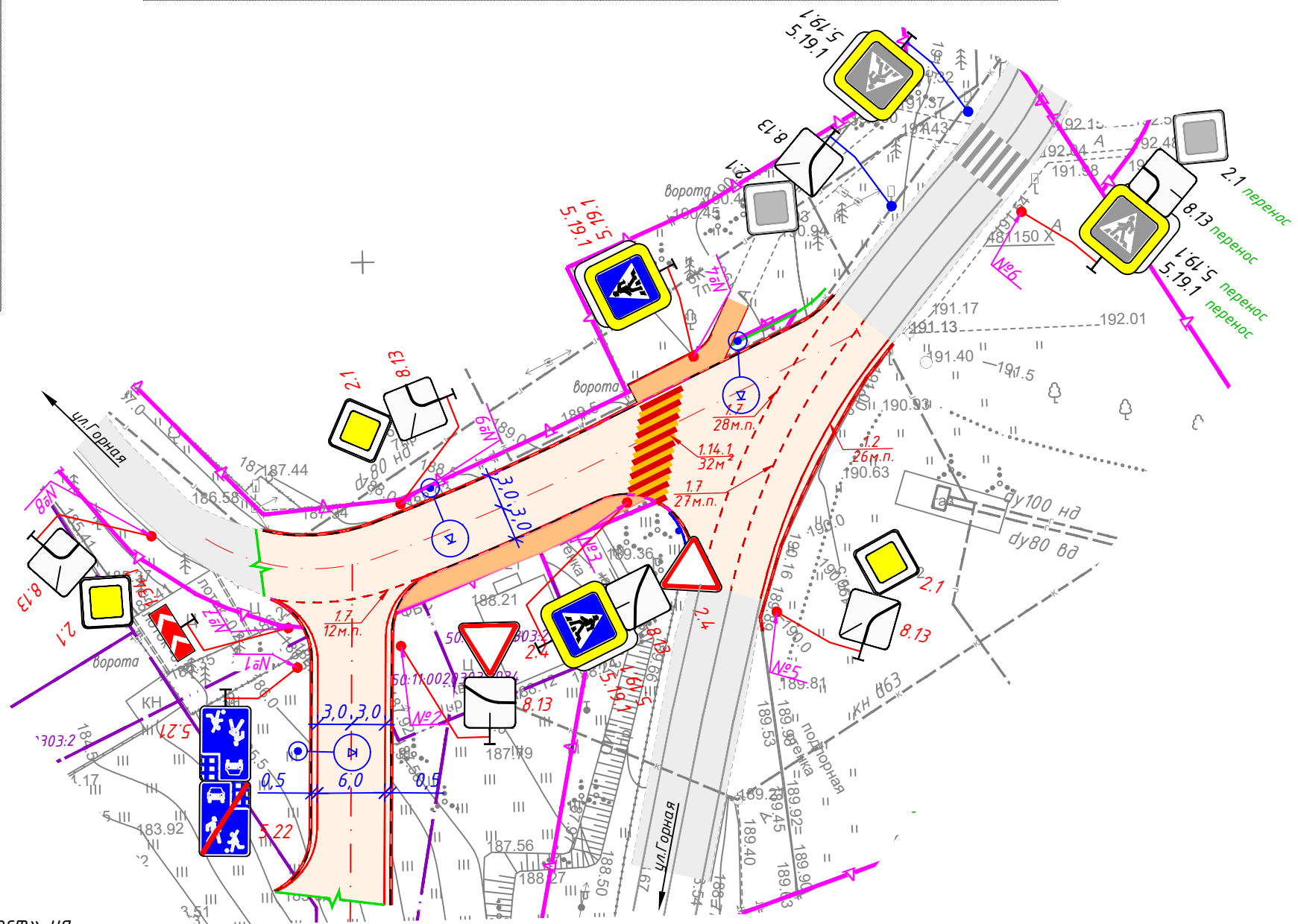
Условные обозначения:

|  |  |
|--|--|
|  | Существующее покрытие дорог, проездов, площадок            |
|  | Проектируемое покрытие дорог, проездов                     |
|  | Проектируемый тротуар                                      |
|  | Граница полосы отвода                                      |
|  | Кадастровая граница участка                                |
|  | Проектируемая полоса                                       |
|  | Проектируемый бортовой камень                              |
|  | Проектируемая бровка                                       |
|  | Проектируемый откос  |
|  | Существующий дорожный знак                                 |
|  | Проектируемый дорожный знак (в прим.: указан номер стойки) |
|  | Проектируемые опоры освещения                              |

- Настоящий чертёж разработан в соответствии договором подряда с ООО «Интерост» на разработку рабочей документации от 31.08.2020г.;
- Схема выполнена с учетом нормативной технической документации: СП 34.13330.2021 "Автомобильные дороги"; ГОСТ Р 52289-2019 "Технические средства организации дорожного движения. Правила применения дорожных знаков, разметки, светофоров, дорожных ограждений и направляющих устройств"; ГОСТ Р 52290-2004 "Технические средства организации дорожного движения. Знаки дорожные. Общие технические требования", ГОСТ Р 51256-2018 "Технические средства организации дорожного движения. Разметка дорожная. Классификация. Технические требования" и др.;
- Для обеспечения безопасности дорожного движения на период эксплуатации объекта устанавливаются дорожные знаки II типоразмера по ГОСТ Р 52290-2004. Все знаки на оцинкованной основе, изготовленные из световозвращающей пленки типа Б согласно ГОСТ Р 52290-2004.
- Размеры чертежа приведены в метрах.

Ведомость дорожной разметки на период эксплуатации

| № п/п                                       | № по ГОСТ Р 51256-2018 | Материал разметки   | Ширина (площадь) разметки, м (м²) | Коэф. привед. к линии 1:1 | Длина (кол-во) разметки, п.м (шт.) | Итого площадь разметки, м² | Примечание |
|---|------------------------|---------------------|-----------------------------------|---------------------------|------------------------------------|----------------------------|------------|
| Устройство горизонтальной дорожной разметки |                        |                     |                                   |                           |                                    |                            |            |
| 1   | 1.2                    | Термопластик белый  | 0,10                              | 1,00                      | 26,0                               | 2,6                        |            |
| 2   | 1.7                    | Термопластик белый  | 0,10                              | 0,50                      | 67,0                               | 3,4                        |            |
| ИТОГО термопластик белый                    |                        |                     |                                   |                           |                                    | <b>6,0</b>                 |            |
| 3   | 1.14.1                 | Хол. пластик белый  | 16,0                              | -                         | -                                  | 16,0                       |            |
| ИТОГО холодный пластик белый                |                        |                     |                                   |                           |                                    | <b>16,0</b>                |            |
| 4   | 1.14.1                 | Хол. пластик желтый | 16,0                              | -                         | -                                  | 16,0                       |            |
| ИТОГО холодный пластик желтый               |                        |                     |                                   |                           |                                    | <b>16,0</b>                |            |



СГ-ПО/15-08/20-ОДД1.3.03

Устройство съезда к земельному участку с кадастровым номером 50:11:0020303:2910 с видом разрешенного использования: для обслуживания жилой застройки а/д "с.п. Отраденское, д.Марьино, ул.Горная", V тех. кат

| Изм.     | Кол.уч | Лист    | № док | Подп. | Дата  |
|----------|--------|---------|-------|-------|-------|
| Разраб.  |        | Седова  |       |       | 09.23 |
| Проверил |        | Сорокин |       |       | 09.23 |
| Н.контр. |        | Маркич  |       |       | 09.23 |
| ГИП      |        | Сорокин |       |       | 09.23 |

Организация дорожного движения на период эксплуатации

| Стадия | Лист | Листов |
|--------|------|--------|
| Р      | 1    |        |

Схема организации дорожного движения на период эксплуатации. М1:500



Схема установки дорожных знаков

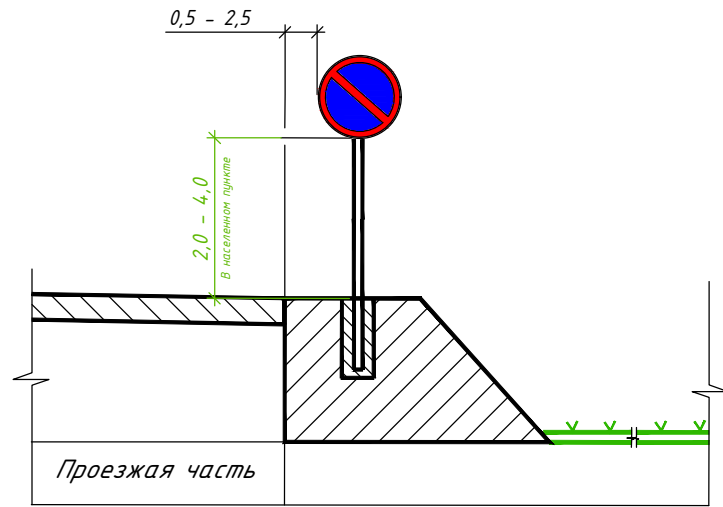


Схема установки дорожных знаков

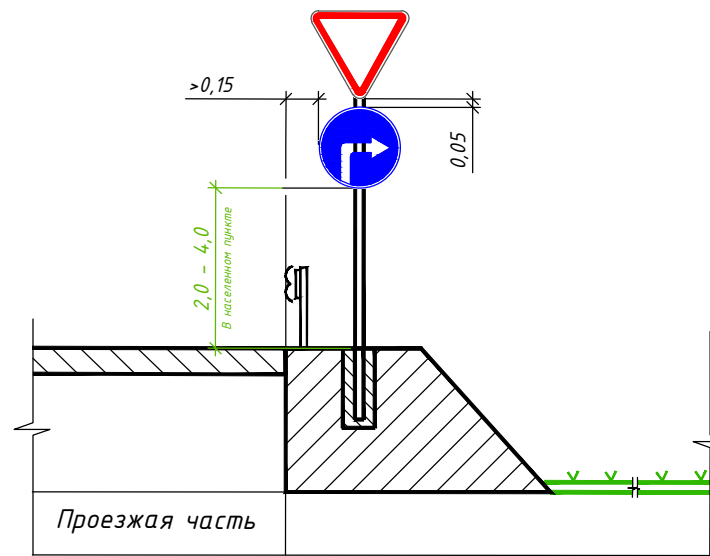


Схема установки дорожных знаков на тротуаре

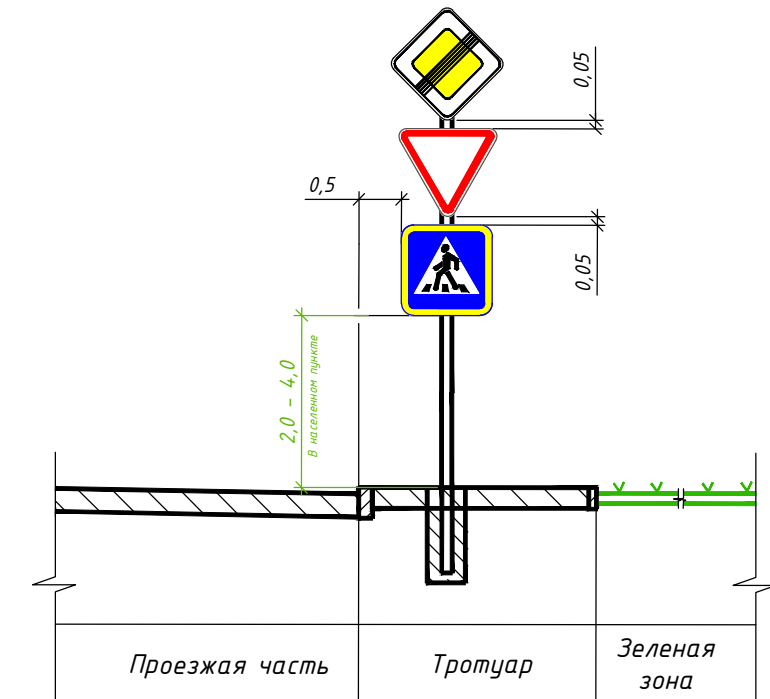


Схема установки дорожных знаков над проезжей частью (на консольной опоре)

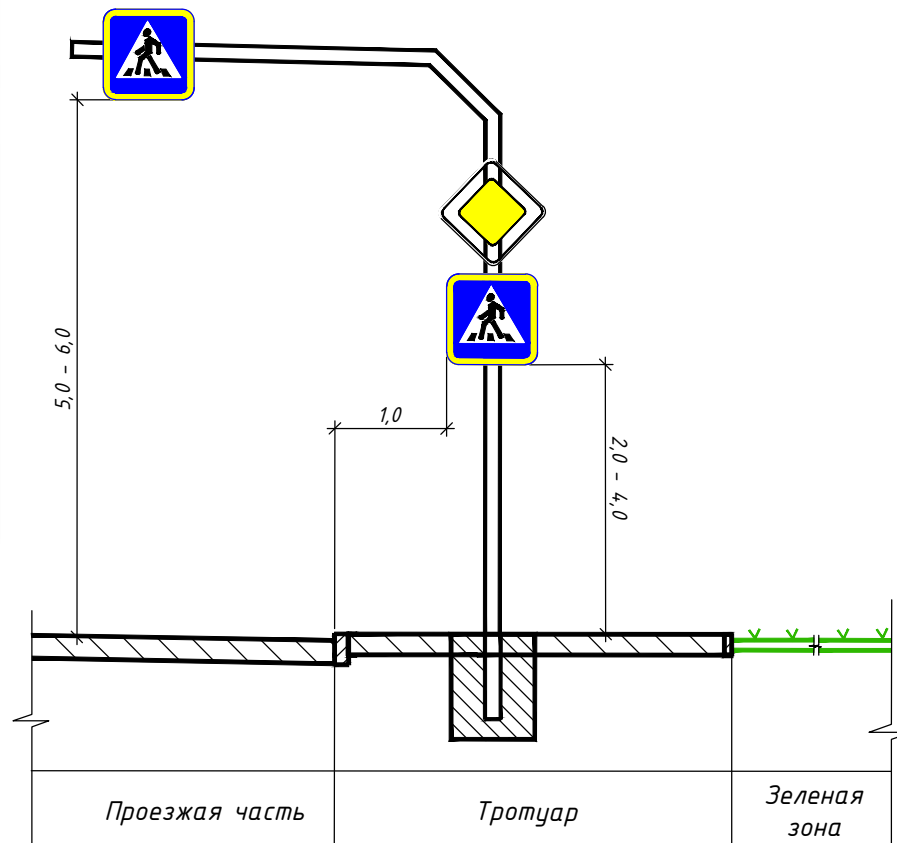
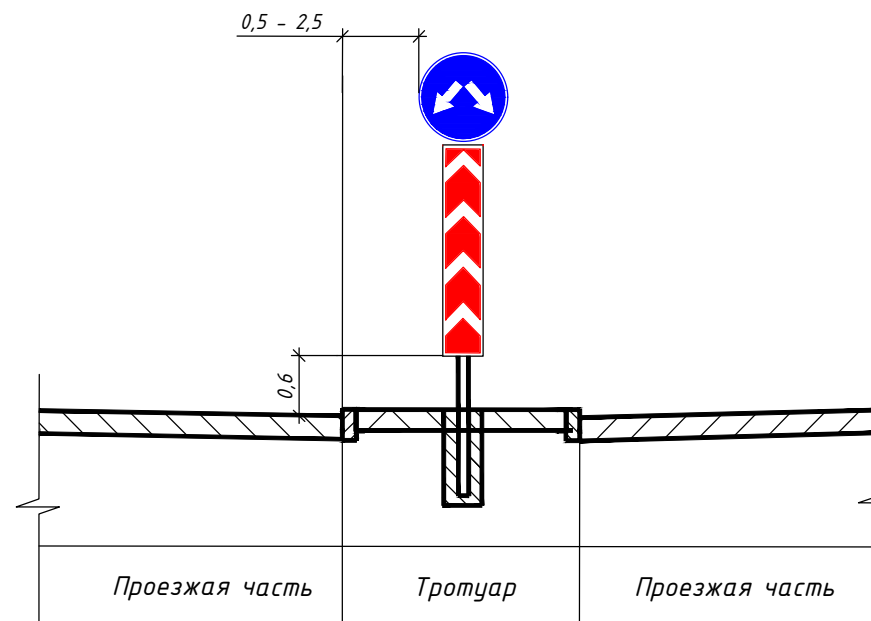


Схема установки дорожных знаков на приподнятых направляющих островках



1. На схеме представлено типовое размещение дорожных знаков.
2. Размещение знаков непосредственно на местности определяется согласно требований ГОСТ Р 52289-2019, в т.ч.:
  - п. 5.1.7 - Расстояние от края проезжей части (при наличии обочины - от бровки земляного полотна) до ближайшего к ней края знака, установленного сбоку от проезжей части, должно быть от 0,5 до 2,5 м, до края знаков особых предписаний 5.23.1, 5.24.1, 5.25, 5.26 и информационных знаков 6.9.1, 6.9.2, 6.10.1-6.12, 6.17 - от 0,5 до 5,0 м;
  - п. 5.1.8 - Расстояние от нижнего края знака до поверхности дорожного покрытия, кроме случаев, специально оговоренных настоящим стандартом, должно быть: от 1,5 до 3,0 м - при установке сбоку от проезжей части вне населенных пунктов.

Согласовано

Взам. инв. №

Подпись и дата

Инв. № подл.

СГ-ПО/15-08/20-ОДД1.04

Устройство съезда к земельному участку с кадастровым номером 50:11:0020303:2910 с видом разрешенного использования: для обслуживания жилой застройки а/д "с.п. Отраденское, д.Марьино, ул.Горная", V тех. кат

| Изм.     | Кол.уч | Лист    | №док | Подп. | Дата  |
|----------|--------|---------|------|-------|-------|
| Разраб.  |        | Седова  |      |       | 09.23 |
| Проверил |        | Сорокин |      |       | 09.23 |
| Н.контр. |        | Маркич  |      |       | 09.23 |
| ГИП      |        | Сорокин |      |       | 09.23 |

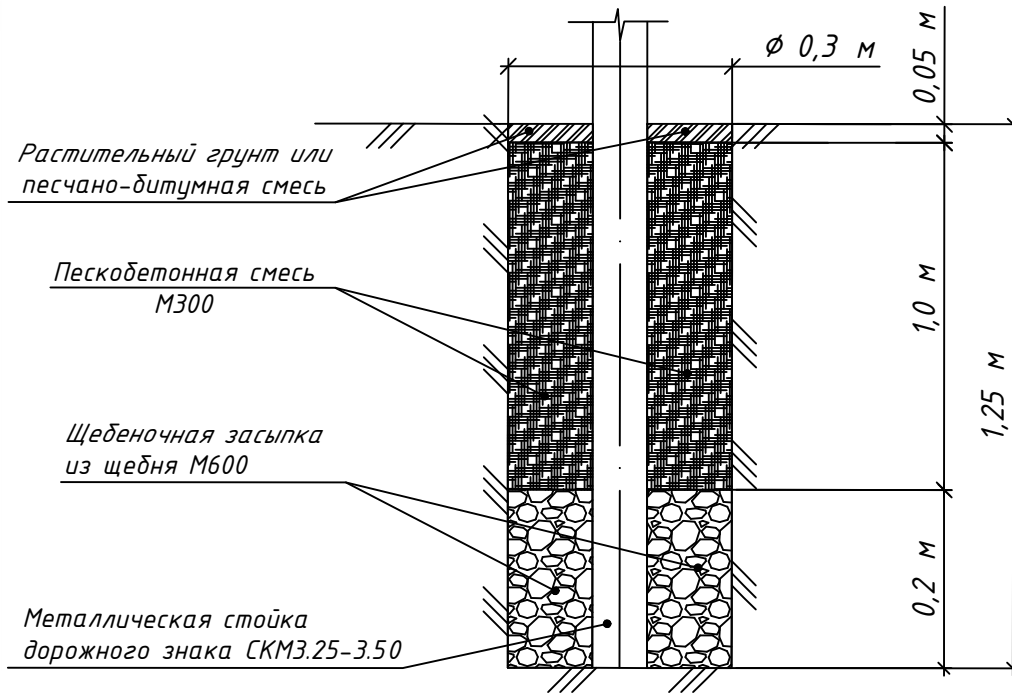
Организация дорожного движения на период эксплуатации

| Стадия | Лист | Листов |
|--------|------|--------|
| Р      | 1    |        |

Способы установки дорожных знаков на период эксплуатации

ООО «Строй Группа»

## Схема установки металлической стойки дорожного знака в скважину диаметром 300мм



- Объем пескобетонной смеси (М300) для омоноличивания одной металлической стойки дорожного знака в скважине диаметром 0,3 м, на глубину 1,0 м - составляет 0,053 м<sup>3</sup>
- Объем щебеночной засыпки - 0,031 м<sup>3</sup>
- Объем выемки грунта - 0,084 м<sup>3</sup>

1. Схема выполнена в соответствии с требованиями СТО НОСТРОЙ 2.25.42-2011 "Устройство обустройства дороги. Часть 1. Установка дорожных знаков и сигнальных столбиков" и Типового альбома Серия 3.503.9-80 "Опоры дорожных знаков на автомобильных дорогах. Выпуск 1."
2. В данном проекте в период эксплуатации применяется бесфундаментный способ установки стоек для дорожных знаков в скважину диаметром 300 мм с последующим бетонированием.
3. Одиночные стойки дорожных знаков стандартных типоразмеров устанавливаются в вертикальном положении в пробуренные ручным или механическим буром скважины диаметром не менее 300 мм;
4. Глубина скважины для стоек устанавливается 1,25 м;
5. Стойки фиксируются в вертикальном положении с помощью подставок, а пространство между опорами и стенками скважины постепенно заполняют смесью грунта с каменными материалами, слоями толщиной не менее 100 мм, которые последовательно должны уплотняться трамбованием, до проектной отметки - 1,05 м.
6. Верхняя часть скважины омоноличивается пескобетонной смесью М300 на глубину 1,0 м;
7. По истечении 48 часов после укладки смеси на поверхность бетона укладывается растительный грунт, если стойка дорожного знака размещается на присыпной берме, неукрепленной части разделительной полосы или обочины, на откосе насыпи или выемки.
8. При установке дорожного знака на тротуаре вместо грунта в верхней части скважины или котлована у стойки дорожного знака должен быть уложен слой песчано-битумной смеси толщиной не менее 50 мм, а затем этот слой должен быть разравнен и уплотнен трамбованием.

Согласовано

Взам. инв. №

Подпись и дата

Инв. № подл.

СГ-ПО/15-08/20-ОДД1.3.05

Устройство съезда к земельному участку с кадастровым номером 50:11:0020303:2910 с видом разрешенного использования: для обслуживания жилой застройки а/д "с.п. Отрадненское, д.Марьино, ул.Горная", V тех. карт

| Изм.     | Кол.уч | Лист    | № док | Подп.              | Дата  |
|----------|--------|---------|-------|--------------------|-------|
| Разраб.  |        | Седова  |       | <i>[Signature]</i> | 09.23 |
| Проверил |        | Сорокин |       | <i>[Signature]</i> | 09.23 |
| Н.контр. |        | Маркич  |       | <i>[Signature]</i> | 09.23 |
| ГИП      |        | Сорокин |       | <i>[Signature]</i> | 09.23 |

Организация дорожного движения на период эксплуатации

| Стадия | Лист | Листов |
|--------|------|--------|
| Р      | 1    |        |

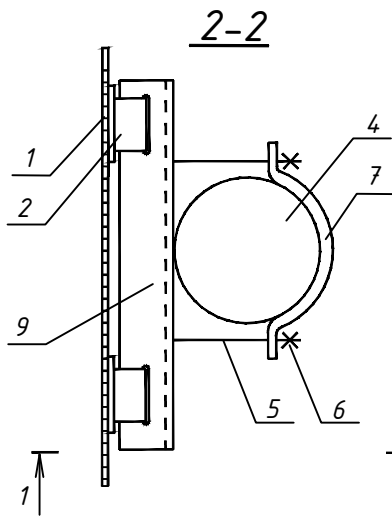
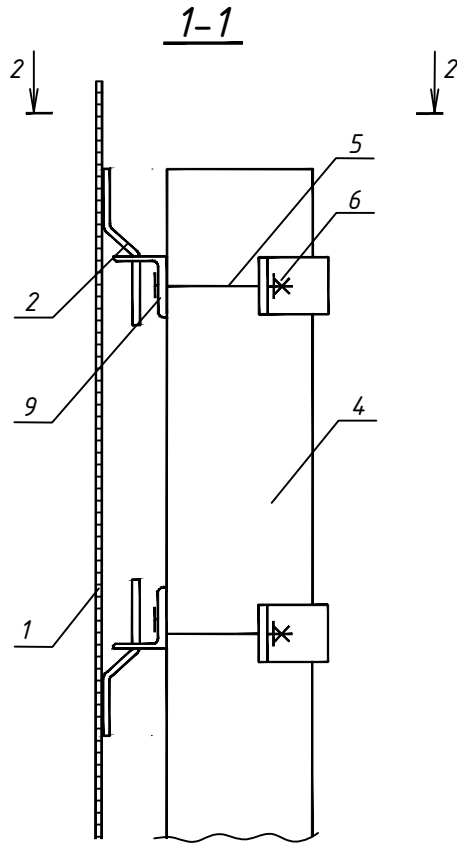
Схема установки металлической стойки дорожного знака в скважину с бетонированием



ООО «Строй Группа»

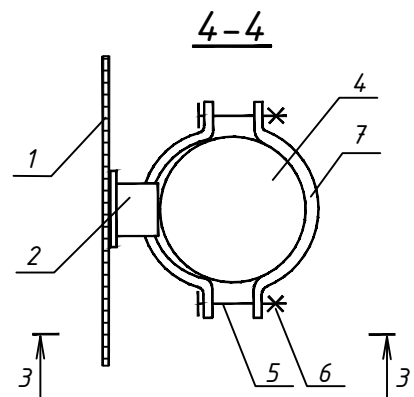
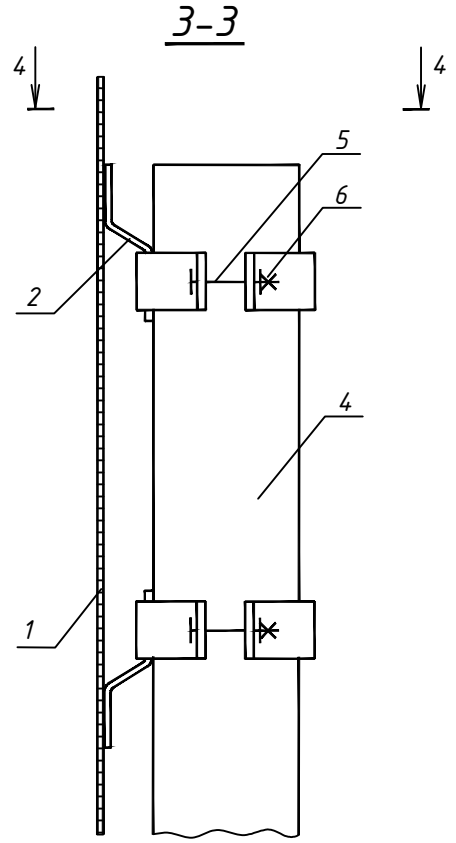
## ТИП КРЕПЛЕНИЯ №1

Щитки знаков с несколькими вертикальными рядами скоб



## ТИП КРЕПЛЕНИЯ №2

Щитки знаков с одним вертикальным рядом скоб



- 1 - щиток знака
- 2 - скоба знака
- 4 - стойка
- 5 - болт
- 6 - гайка
- 7 - хомут
- 9 - уголок

1. Чертеж разработан по ТП 3.503.9-80 выпуск 1  
"Опоры дорожных знаков на автомобильных дорогах"

Согласовано

Взам. инв. №

Подпись и дата

Инв. № подл.

СГ-ПО/15-08/20-ОДД1.3.06


Устройство съезда к земельному участку с кадастровым номером 50:11:0020303:2910 с видом разрешенного использования: для обслуживания жилой застройки а/д "с.п. Отраденское, д.Марьино, ул.Горная", V тех. кат

| Изм.     | Кол.уч | Лист    | №док | Подп.              | Дата  |
|----------|--------|---------|------|--------------------|-------|
| Разраб.  |        | Седова  |      | <i>[Signature]</i> | 09.23 |
| Проверил |        | Сорокин |      | <i>[Signature]</i> | 09.23 |
| Н.контр. |        | Маркич  |      | <i>[Signature]</i> | 09.23 |
| ГИП      |        | Сорокин |      | <i>[Signature]</i> | 09.23 |

Организация дорожного движения на период эксплуатации

| Стадия | Лист | Листов |
|--------|------|--------|
| Р      | 1    |        |

Узлы крепления щитков знаков к стойке



ООО «Строй Группа»



**5047135235-20240304-1538**

(регистрационный номер выписки)

**04.03.2024**

(дата формирования выписки)

## ВЫПИСКА

**из единого реестра сведений о членах саморегулируемых организаций в области инженерных изысканий и в области архитектурно-строительного проектирования и их обязательствах**

**Настоящая выписка содержит сведения о юридическом лице (индивидуальном предпринимателе), осуществляющем подготовку проектной документации:**

**Общество с ограниченной ответственностью "Строй Группа"**

(полное наименование юридического лица/ФИО индивидуального предпринимателя)

**1125047014377**

(основной государственный регистрационный номер)

### 1. Сведения о члене саморегулируемой организации:

|     |   |   |
|-----|---|---|
| 1.1 | Идентификационный номер налогоплательщика   | 5047135235  |
| 1.2 | Полное наименование юридического лица<br>(Фамилия Имя Отчество индивидуального предпринимателя)                   | Общество с ограниченной ответственностью "Строй Группа"                                     |
| 1.3 | Сокращенное наименование юридического лица  | ООО "Строй Группа"  |
| 1.4 | Адрес юридического лица<br>Место фактического осуществления деятельности<br>(для индивидуального предпринимателя) | 141700, Россия, Московская область, г. Долгопрудный, Лихачевский проезд, д.4, стр.1, пом.58 |
| 1.5 | Является членом саморегулируемой организации  | Союз дорожных проектных организаций "РОДОС" (СРО-П-077-11122009)                            |
| 1.6 | Регистрационный номер члена саморегулируемой организации  | П-077-005047135235-0228   |
| 1.7 | Дата вступления в силу решения о приеме в члены саморегулируемой организации                                      | 16.08.2013  |
| 1.8 | Дата и номер решения об исключении из членов саморегулируемой организации, основания исключения                   |   |

### 2. Сведения о наличии у члена саморегулируемой организации права осуществлять подготовку проектной документации:

|   |   |  |
|---|---|--|
| 2.1 в отношении объектов капитального строительства (кроме особо опасных, технически сложных и уникальных объектов, объектов использования атомной энергии)<br>(дата возникновения/изменения права) | 2.2 в отношении особо опасных, технически сложных и уникальных объектов капитального строительства (кроме объектов использования атомной энергии)<br>(дата возникновения/изменения права) | 2.3 в отношении объектов использования атомной энергии<br>(дата возникновения/изменения права) |
| Да, 16.08.2013  | Нет   | Нет  |



### 3. Компенсационный фонд возмещения вреда

|     |   |   |
|-----|---|---|
| 3.1 | Уровень ответственности члена саморегулируемой организации по обязательствам по договору подряда на подготовку проектной документации, в соответствии с которым указанным членом внесен взнос в компенсационный фонд возмещения вреда | Первый уровень ответственности<br>(не превышает двадцать пять миллионов рублей) |
| 3.2 | Сведения о приостановлении / прекращении права осуществлять подготовку проектной документации объектов капитального строительства   |   |

### 4. Компенсационный фонд обеспечения договорных обязательств

|     |  |   |
|-----|--|---|
| 4.1 | Дата, с которой член саморегулируемой организации имеет право осуществлять подготовку проектной документации по договорам подряда, заключаемым с использованием конкурентных способов заключения договоров, в соответствии с которым указанным членом внесен взнос в компенсационный фонд обеспечения договорных обязательств      | 01.07.2017  |
| 4.2 | Уровень ответственности члена саморегулируемой организации по обязательствам по договорам подряда на подготовку проектной документации, заключаемым с использованием конкурентных способов заключения договоров, в соответствии с которым указанным членом внесен взнос в компенсационный фонд обеспечения договорных обязательств | Первый уровень ответственности<br>(не превышает двадцать пять миллионов рублей) |
| 4.3 | Дата уплаты дополнительного взноса   | Нет   |
| 4.4 | Сведения о приостановлении / прекращении права осуществлять подготовку проектной документации по договорам подряда, заключаемым с использованием конкурентных способов заключения договоров  |   |

### 5. Фактический совокупный размер обязательств

|     |  |     |
|-----|--|-----|
| 5.1 | Фактический совокупный размер обязательств по договорам подряда на подготовку проектной документации, заключаемым с использованием конкурентных способов заключения договоров на дату выдачи выписки | Нет |
|-----|--|-----|

Руководитель аппарата



ДОКУМЕНТ ПОДПИСАН УСИЛЕННОЙ КВАЛИФИЦИРОВАННОЙ  
ЭЛЕКТРОННОЙ ПОДПИСЬЮ

Владелец: Кожуховский Алексей Олегович  
123056, г. Москва, ул. 2-я Брестская, д. 5

СЕРТИФИКАТ 0402FE9100C0B0148D4019113D8DEA876F

ДЕЙСТВИТЕЛЕН: С 20.11.2023 ПО 20.11.2024

А.О. Кожуховский



СОГЛАСОВАНО:  
ООО «Строй Группа»  
Генеральный директор

А.А. Зудилин  
2020 г.



УТВЕРЖДЕНО  
Технический заказчик  
Генеральный директор  
ООО «Интерост»

Е.В. Пукулев  
2020 г.

СОГЛАСОВАНО:  
ООО «Отрада Девелопмент»  
Генеральный директор

Н.Н. Тоголь

2020 г.



### ЗАДАНИЕ НА ПРОЕКТИРОВАНИЕ

Объект: Квартал в южной части д.Марьино г.о. Красногорск, Московская область

- Устройство примыкания к автодороге муниципального значения «Проезд от ул. Центральная д. Марьино до ул. Центральная с. Ангелово» и расширение до 6 м. участка ул. Горная (от ул. Центральная) протяженностью 50 м. для объекта, расположенного на земельном участке с кадастровым номером 50:11:0020303:2500
- Устройство примыкания к автодороге муниципального значения «д. Марьино, ул. Заречная» и расширение до 6 м. участка ул. Заречная (от ул. Центральная) протяженностью 250 м. для объекта, расположенного на земельном участке с кадастровым номером 50:11:0020303:12

|   |  |   |
|---|--|---|
| 1 | Основание для проектирования                 | Решение Застройщика<br>Договор с ООО «Отрада Девелопмент»   |
| 2 | Идентификационные признаки линейного объекта | 1) назначение объекта по ОК 013-2014:<br>Другие сооружения (AN1122);<br>2) принадлежность к объектам транспортной инфраструктуры и к другим объектам, функционально-технологические особенности, которых влияют на их безопасность по ОК 013-2014:<br>Автоматострали, автомобильные дороги, в том числе улично-дорожная сеть, прочие автомобильные, велосипедные или пешеходные дороги, взлетно-посадочные полосы аэродромов (220.42.11.10)<br>3) возможность опасных природных процессов и явлений и техногенных воздействий на территории, на которой будут осуществляться строительство, реконструкция и эксплуатация здания или сооружения:<br>Отсутствует; |

|     |   |   |
|-----|---|---|
|     |   | <p>4) принадлежность к опасным производственным объектам (№116-ФЗ):<br/>Не принадлежит;</p> <p>5) пожарная и взрывопожарная опасность (№123-ФЗ):<br/>Не категоризируется;</p> <p>6) наличие помещений с постоянным пребыванием людей:<br/>Отсутствуют;</p> <p>7) уровень ответственности:<br/>Нормальный.</p>   |
| 3   | Источник финансирования   | Собственные средства  |
| 4   | Исходные данные для проектирования (предоставляются Заказчиком) | <ul style="list-style-type: none"> <li>• Согласие, содержащее технические требования и условия (ТУ) от 13.09.2019 г. № P001-1610192698-28547848 Администрации г.о. Красногорск Московской области;</li> <li>• Согласие, содержащее технические требования и условия (ТУ) от 01.10.2019 г. № P001-1186288858-29241723 Администрации г.о. Красногорск Московской области;</li> <li>• генеральный план Объекта с высотными привязками на топографической съемке (в электронном виде в формате .DWG);</li> <li>• Заключение комитета по градостроительству и архитектуре г. Москвы №079-03-66/16 от 14.07.16г.;</li> <li>• технические условия (ТУ) на подключение внешнего электроснабжения линии наружного освещения подъездных путей;</li> <li>• точка подключения линии наружного освещения.</li> </ul> |
| 5   | Необходимость выделения:<br>- очередей<br>- пусковых комплексов | <p>Не требуется</p> <p>Не требуется</p>   |
| 6   | Необходимость выполнения изысканий                              | Топографическая съёмка в объёме достаточном для проектирования.   |
| 7   | Основные технико-экономические показатели подъездных путей      | В соответствии с ТУ Администрации г.о. Красногорск.   |
| 7.1 | Категория участка дороги  | Улицы и дороги местного значения: - улицы в зонах жилой застройки   |
| 7.2 | Протяженность участка, км                                       | Уточняется проектом   |
| 7.3 | Расчетная скорость, км/час                                      | В соответствии с ТУ Администрации г.о. Красногорск  |
| 7.4 | Ширина проезжей части примыканий, м                             | 6 м   |
| 7.5 | Ширина обочины, м   | В соответствии с ТУ Администрации г.о. Красногорск и СП 42.13330.2016   |

|     |  |   |
|-----|--|---|
| 7.6 | Тип дорожной одежды, вид покрытия, расчетная нагрузка (требуемый уровень надежности) | Тип конструкции дорожной одежды - капитальный, вид покрытия – асфальтобетон, категория надежности и расчетная нагрузка – в соответствии с расчетом для данной категории дороги  |
| 8   | Год начала и окончания строительства   | 2020 г. (уточняется при проектировании)   |
| 9   | Особые условия проектирования и строительства  |   |
| 9.1 |  | <ul style="list-style-type: none"> <li>• Комплекс работ по разработке рабочей документации строительства подъездных путей включает в себя:</li> <li>• устройство примыкания к автодороге муниципального значения «Проезд от ул. Центральная д. Марьино до ул. Центральная с. Ангелово» и расширение до бм. с тротуаром с одной стороны шириной 1,5м участка ул. Горная (от ул. Центральная) протяженностью 50 м. для объекта: земельный участок с кадастровым номером 50:11:0020303:2500 по адресу: Московская область, г.о. Красногорск, д. Марьино;</li> <li>• устройство примыкания к автодороге муниципального значения «д. Марьино, ул. Заречная» и расширение до бм. с тротуаром с одной стороны шириной 1,5м участка ул. Заречная (от ул. Центральная) протяженностью 250 м. для объекта: земельный участок с кадастровым номером 50:11:0020303:12 по адресу: Московская область, г.о. Красногорск, д. Марьино;</li> <li>• Подрядчик осуществляет техническое сопровождение получения Заказчиком согласований от Администрации г.о. Красногорск по разработанной документации, а именно: исправление мотивированных технических замечаний по рабочей документации, выданных Администрацией г.о. Красногорск в письменном виде.</li> <li>• Состав проекта – согласно КП <ol style="list-style-type: none"> <li>1.Топосъемка</li> <li>2.Дорожная часть – АД</li> <li>3. ЛНО (линии наружного освещения)</li> <li>4.Организация движения (на период эксплуатации и строительства</li> <li>5. Получение ТУ от владельцев коммуникаций (при необходимости)</li> <li>6.Ведомость объемов работ.</li> </ol> </li> </ul> |

|     |  |  |
|-----|--|--|
| 9.2 |  | <p>2. Комплекс выполняемых работ <u>не включает</u> в себя:</p> <ul style="list-style-type: none"> <li>• - подготовку землеотводной документации под размещение подъездных путей, в том числе: получение сведений о земельных участках, изымаемых во временное (на период строительства) и (или) постоянное пользование под устройство подъездных путей к Объекту; обоснование размеров изымаемых земельных участков (при необходимости такового изъятия); получение сведений о размере средств, требующихся для возмещения убытков правообладателям земельных участков, в случае их изъятия во временное и (или) постоянное пользование; межевание и оформление с постановкой на кадастровый учет участков под подъездные пути;</li> <li>• - разработку и согласование проектной документации по переустройству (выносу) инженерных коммуникаций, проходящих на участке проектирования, в случае, если данные требования будут заявлены балансодержателями данных коммуникаций;</li> <li>• - получение заключений по проектной документации от собственников смежных земельных участков и объектов на них.</li> </ul> <p>3. Документация передается заказчику в следующем объеме: Рабочая документация в бумажном (печатном) виде - 4 (четыре) экземпляра и электронном виде (на электронном носителе информации: CD-R, DVD-R, USB-flash или др.) в форматах .PDF, .DWG - 1 (один) экземпляр.</p> |
| 10  | Генеральная подрядная строительная организация | Определяет Заказчик  |
| 11  | Стадийность проектирования                     | Одностадийное проектирование:<br>- Рабочая документация.   |
| 12  | Срок выполнения работ                          | В соответствии с договором   |



## АДМИНИСТРАЦИЯ ГОРОДСКОГО ОКРУГА КРАСНОГОРСК МОСКОВСКОЙ ОБЛАСТИ

Кому ООО СЗ "Отрада Девелопмент"  
*(наименование заявителя, для граждан: фамилия, имя, отчество, для ЮЛ/ ИП: полное наименование организации)*  
Российская Федерация, Московская обл., Красногорский г.о., 79265289600  
*(почтовый индекс, адрес, телефон)*

### Уведомление

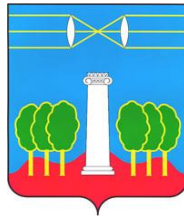
Администрацией городского округа Красногорск рассмотрено заявление № Р001-1610192698-61590403 по вопросу **«Получения согласия на присоединение (примыкание) к автомобильной дороге объекта, не относящегося к объектам дорожного сервиса, содержащего обязательные технические требования и условия»** с кадастровым номером (указывается при необходимости) 50:11:0020303:2910.

В соответствии с Административным регламентом предоставления Муниципальной услуги «Выдача согласия на строительство, реконструкцию в границах полосы отвода и придорожной полосы и на присоединение (примыкание) к автомобильной дороге общего пользования муниципального значения Московской области» уведомляем о согласовании технических требований и условий № Р001-1610192698-61590403.

22.08.2022  
*(Дата)*

Первый  
заместитель главы  
администрации  
*(Должность)*

Н.С. Барило  
*(Фамилия, имя, отчество)*



**АДМИНИСТРАЦИЯ**  
**ГОРОДСКОГО ОКРУГА КРАСНОГОРСК**  
**МОСКОВСКОЙ ОБЛАСТИ**

ул. Ленина, д.4, г. Красногорск,  
Московская обл., 143404

Тел.: (495) 562-72-30, (495) 564-74-16, факс: (495) 564-72-36  
E-mail: [krasm@mosreg.ru](mailto:krasm@mosreg.ru)

**СОГЛАСИЕ, СОДЕРЖАЩЕЕ ТЕХНИЧЕСКИЕ ТРЕБОВАНИЯ И УСЛОВИЯ**  
**от 22.08.2022 № P001-1610192698-61590403**

**ООО СЗ «Отграда Девелопмент»**  
*(Наименование юридического лица или ФИО частного лица)*

**На устройство съезда к земельному участку с кадастровым номером 50:11:0020303:2910**  
**с видом разрешенного использования: для обслуживания жилой застройки**  
*(Наименование объекта, виды работ)*

**а/д «с.п. Отраденское, д. Марьино, ул.Горная», V тех. кат**  
*(Наименование, категория, код автодороги, место проведения работ)*

1. Проект разработать в соответствии со схемой транспортного обслуживания территории, согласованной письмом Министерства транспорта и дорожной инфраструктуры Московской области № P001-1610192698-34704301.
2. Технические требования и условия, содержащиеся в настоящем согласии, недействительны без реализации мероприятий, предусмотренных схемой транспортного обслуживания, согласованной письмом Министерства транспорта и дорожной инфраструктуры Московской области № P001-1610192698-34704301
3. Разработать проектную документацию на организацию дорожного движения\*<sup>1,5,6,11,16</sup>. В составе проекта предусмотреть разделы на период строительства съезда и на период его эксплуатации. Проект согласовать с Администрацией городского округа Красногорск в обязательном порядке. Услуга по согласованию проектов организации дорожного движения представлена на портале Государственных и муниципальных услуг Московской области [www.uslugi.mosreg.ru](http://www.uslugi.mosreg.ru).
4. В проектной документации предусмотреть следующие мероприятия:
  - Устройство примыкания путем устройства единого въезда – выезда: ширина земляного полотна – не менее 10,0 м, ширина проезжей части – не менее 6,0 м, ширина полосы движения – не менее 3,0 м, укрепленная полоса обочины – 0,5 м, радиус примыкания – не менее 6,0 м\*<sup>11,14</sup>;
  - предусмотреть устройство безопасного левого поворота;
  - предусмотреть на территории объекта строительство стоянки для автотранспорта;
  - предусмотреть водоотвод с территории для исключения попадания воды на проезжую часть дороги\*<sup>11</sup>;
  - устройство освещения на примыкании\*<sup>12</sup>;
  - дорожные знаки и дорожную разметку (разметку выполнить термопластиком), в т.ч. осуществить перенос существующих знаков, попадающих в зону строительства\*<sup>10</sup>;
  - устройство пешеходных дорожек и тротуаров для обеспечения безопасности движения пешеходов.
5. Обратиться за установлением сервитута\*<sup>5</sup>.
6. Получить разрешение на строительство, которое выдается в соответствии с Градостроительным кодексом Российской Федерации и Федеральным законом «Об автомобильных дорогах и о дорожной деятельности в Российской Федерации...» №257-ФЗ от 08.11.2007.
7. Обеспечить содержание съезда, элементов автомобильной дороги, искусственных сооружения



и прилегающей территории в соответствии с нормативными документами<sup>\*7,9</sup>. Рекомендуется заключить договор на содержание со специализированной организацией.

8. В случае реконструкции автомобильной дороги переустройство съезда осуществляется за счет его владельца.

9. Предусмотреть пункт мойки колес на период строительства.

10. В случае изменения разрешенного вида использования земельного участка, технические условия недействительны.

11. Технические условия выполнить до начала освоения земельного участка.

12. Запрещается:

–в полосе отвода дороги размещать временные здания и сооружения (бытовки, вагончики, заборы и т.д.);

–загрязнение полосы отвода и проезжей части автомобильной дороги;

–превышать заявленную интенсивность;

–ограничение использования примыкания третьими лицами;

–ограничение использования примыкания для доступа к соседним земельным участкам.

13. Технические требования и условия, содержащиеся в согласии, подготовлены с учетом заявленной интенсивности 124 машин в сутки. В случае увеличения заявленной на съезде интенсивности, согласие считать недействительным.

14. По выполнению технических условий необходимо произвести благоустройство прилегающей территории<sup>\*7</sup>.

15. В случае невыполнения одного из пунктов технических условий – согласие считать недействительным. Администрация городского округа Красногорск оставляет за собой право ликвидировать примыкание в случае выявления нарушений.

16. Срок действия технических условий – 2 (Два) года (на проектирование и строительство). Запрещается эксплуатация съезда без выполнения всех требований и условий Согласия.

#### **Нормативные правовые акты, обязательные к исполнению:**

1) Федеральный закон от 08.11.2007 № 257-ФЗ «Об автомобильных дорогах и о дорожной деятельности в Российской Федерации и о внесении изменений в отдельные законодательные акты Российской Федерации»;

2) «Земельный кодекс Российской Федерации» от 25.10.2001 № 136-ФЗ.

3) Федеральный закон от 10.12.1995 № 196-ФЗ «О безопасности дорожного движения»;

4) Федеральный закон от 29.12.2017 № 443-ФЗ Об организации дорожного движения в Российской Федерации и о внесении изменений в отдельные законодательные акты Российской Федерации

5) Постановление Правительства РФ от 16.02.2008 № 87 «О составе разделов проектной документации и требованиях к их содержанию»;

6) Приказ Министерства транспорта РФ от 30.07.2020 года № 274 «Об утверждении Правил подготовки документации по организации дорожного движения»;

7) Закон Московской области от 30.12.2014 № 191/2014-ОЗ «О регулировании дополнительных вопросов в сфере благоустройства в Московской области»;

8) Постановление Правительства Московской области от 25.03.2016 № 230/8 «Об утверждении Схемы территориального планирования транспортного обслуживания Московской области»;

9) ГОСТ 50597-2017 «Дороги автомобильные и улицы. Требования к эксплуатационному состоянию, допустимому по условиям обеспечения безопасности дорожного движения. Методы контроля»;

10) ГОСТ Р 52289-2019 «Технические средства организации дорожного движения. Правила применения дорожных знаков, разметки, светофоров, дорожных ограждений и направляющих устройств»;

11) СП 34.13330.2021 «Автомобильные дороги»;

12) СП 52.13330.2016 «Естественное и искусственное освещение»;

13) ОСТ 218.1.002-2003 «Автобусные остановки на автомобильных дорогах»;

14) СП 42.13330.2016 «Градостроительство. Планировка и застройка городских и сельских поселений»;

15) ОДН 218.046-1 «Проектирование нежестких дорожных одежд»;

16) ОДМД «Рекомендаций по обеспечению безопасности движения на автомобильных дорогах», от 24.06.2002 № ОС-557-р.

**Представитель городского округа Красногорск**

**Первый заместитель главы администрации**

**Н.С. Барило**