

Приложение к
Правилам благоустройства территории
городского округа Красногорск, утвержденным
Решением Совета депутатов
городского округа Красногорск
от 24.09.2020 № 411/34

Типовые архитектурно-художественные решения
внешнего вида нестационарных торговых объектов, размещаемых на территории
городского округа Красногорск

1. Термины и определения

1) нестационарный торговый объект (НТО):

- а) торговый объект, предназначенный и используемый для:
 - выкладки, демонстрации, товаров;
 - обслуживания покупателей;
 - проведения денежных расчетов с покупателями при продаже товаров;
- б) относится к элементам благоустройства (не является капитальным объектом);
- в) не имеет прочной связи с землей вне зависимости от наличия или отсутствия подключения (технологического присоединения) к сетям инженерно-технического обеспечения;
- г) имеет конструктивные характеристики, позволяющие без несоразмерного ущерба назначению, без изменения основных характеристик, осуществить (неоднократно) его:
 - перемещение;
 - демонтаж;
 - сборку;

2) прочная связь с землей:

- а) для киосков, торговых (сезонных) палаток, малых павильонов – устройство под торговым объектом основания (фундамента) любого типа и заглубления
- б) для больших павильонов - устройство под торговым объектом монолитного, сборно-монолитного заглубленного ленточного, столбчатого, плитного, свайных оснований;

3) несоразмерный ущерб назначению НТО:

- а) невозможность использования по назначению:
 - выкладки, демонстрации, товаров;
 - обслуживания покупателей;
 - проведения денежных расчетов с покупателями при продаже товаров;

Примечание: недоступность НТО для покупателей - маломобильных групп населения (МГН), необеспечение равных условий жизнедеятельности для МГН с другими категориями населения, является основанием признать НТО невозможным к использованию по назначению

4) изменения основных характеристик НТО, при наличии которых определяется невозможность использования НТО по назначению:

- а) изменение (несоответствие) основных конструктивных параметров собранного НТО: количества, конфигурации, габаритов,

местоположения, взаиморасположения ограждающих конструкций и отдельных конструктивных элементов, материалов изготовления, указанных в технической документации и (или) иной документации, определяющей конструктивные параметры НТО;

Пример изменения основных характеристик НТО, при наличии которых определяется невозможность использования НТО по назначению

изменение (несоответствия) основных конструктивных параметров собранного НТО:



изменение (несоответствия) основных конструктивных параметров собранного НТО:



б) визуально определяемые деформации поверхностей ограждающих конструкций и отдельных конструктивных элементов: смещения по вертикали и горизонтали, перекосы, прогибы, трещины, дыры, смятия, расслоения, коррозия, набухания, плесень, нарушение декоративного слоя, следы горения, расстройство болтовых, заклепочных, иных соединений конструкций, разрушение места размещения;

пример визуально определяемых деформаций, при наличии которых определяется невозможность использования НТО по назначению»



в) ухудшение внешнего вида визуально воспринимаемых поверхностей, элементов, составляющих поверхности НТО и элементов благоустройства, размещаемых совместно с НТО:

- изменение характеристик цветоносителей (текстуры, фактуры, цветового оттенка, хроматической яркости, контрастности, прозрачности), указанных в

- технической документации и (или) иной документации, определяющей конструктивные параметры НТО;
 - визуально воспринимаемые несоответствия фасадов НТО установленным требованиям к внешнему виду НТО;
- г) отсутствие и (или) изменение параметров элементов благоустройства, размещаемых совместно с НТО и (или) необходимых для функционирования НТО.

Пример отсутствия элементов благоустройства, размещаемых совместно с НТО и (или) необходимых для функционирования НТО



отсутствие средств наружного освещения нет доступа для МГН обслуживание посетителей с проезжей части закрытие витрин решетками
закрытие витрин панелями

5) инвентаризация НТО:

- а) ежегодный мониторинг размещенных НТО в соответствии со Схемой размещения НТО, установленными требованиями к НТО:
 - выявление незаконно установленных НТО;
 - определение фактического наличия и функционирования согласованных к размещению НТО на отведенных территориях;
 - визуальная сверка согласованных к размещению НТО с установленными требованиями;
- б) выявление территорий, целесообразных для размещения НТО на основании обращений жителей, выявленного недостаточного количества НТО в муниципальном образовании для восполнения дефицита потребления покупателями продуктов питания;
- в) ежегодный мониторинг хозяйствующих субъектов, осуществляющих торговую деятельность в НТО;
- г) учет и систематизация выданных документов, связанных с размещением НТО и осуществлением торговой деятельности;

6) место размещения НТО:

- а) территория, на которой размещается НТО со всеми конструктивными и технологическими элементами – **инфраструктурой НТО**, при отсутствии которой НТО невозможно использовать по назначению;

7) схема размещения НТО на территории муниципальных образований:

- а) документ, состоящий из текстовой и табличной части:
 - адресные ориентиры, вид и специализацию НТО;
 - форму собственности земельного участка, на котором будет расположен НТО;
 - период размещения НТО;
 - информацию о возможности размещения нестационарного НТО малого и среднего предпринимательства.
 - графическая часть схемы в виде карты-схемы генерального плана городского округа (М 1:5000) и (или) отдельных элементов планировочной структуры городского округа (населенных пунктов, районов, кварталов) с отображением

мест размещения НТО (размещенных НТО, обоснованных и планируемых для размещения НТО).

2. ОБЩИЕ РЕКОМЕНДАЦИИ ПО ТИПОЛОГИИ

1) Группы НТО, подразделяемые по внешнему виду:

а) группа 1 – собранные и функционирующие НТО; для группы 1 требования к внешнему виду НТО действуют в части:

- терминов и определений, указанных в пункте 1;
- обеспечения соответствия типу, виду, площади, установленным для НТО на дату включения в схему НТО;
- требований к обустройству площадки, в том числе доступности для МГН, обеспечения беспрепятственного движения по тротуарам;
- требований к информационно-рекламному оформлению, МАФ, урнам, освещению, ограждениям, покрытиям, озеленению;
- требований к козырькам, окнам (витринам), дверям для посетителей;

Примечание: после окончания срока договора все НТО группы 1 демонтируются

Пример несоответствий основных характеристик НТО группы 1 и согласованного решения, подлежащих устранению

согласованное решение:



собранный НТО:

заменено освещение со сплошной светодиодной линейки на точечные светильники

нащельники, проводка в коробах

нарушены цвет, расположение информационного поля, толщина прореза

создан глухой элемент между витражом и козырьком, добавлено информационное поле с новым шрифтом и цветом на фоновой подложке

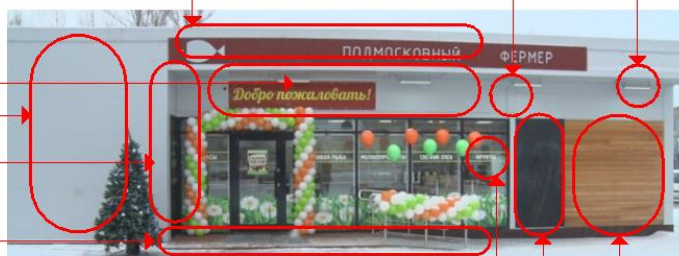
замена наружной отделки, выполнен карниз

угол проема изменен на 90°

одиночная ступень, ширина площадки менее 1,5 м

наклейки на витрине, добавлены новый цвет и шрифт

отделка не доведена до козырька



«Благоустройство НТО группы 1 в соответствии с требованиями, методическими рекомендациями»

вывеска на карнизе, высота букв более 0,5 м

деформирована (выгнута) фронтальная панель, отсутствует козырек, освещение при входе

открытая проводка

деформация наружной отделки, наклейки

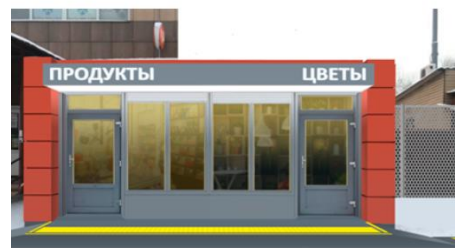
тара, рабочий инструмент в зоне витрины

заплаты на отделке

нет доступа МГН, одиночные разновысотные ступени, нет входной площадки 2 м² и т.д.

нарушены опоры

нет дежурной подсветки в нерабочее время



- б) группа 2 – вновь размещаемые НТО, для которых требования к внешнему виду действуют в полном объеме.

3. ВИДЫ, ПАРАМЕТРЫ И ХАРАКТЕРИСТИКИ НТО

1) киоск – оснащенное торговым оборудованием строение:

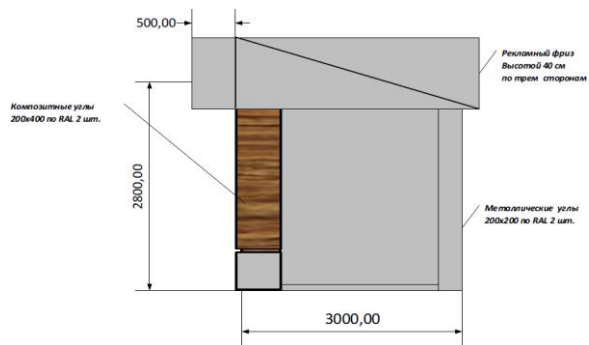
- а) без торгового зала (без доступа покупателей в строение);
- б) с одним входом для продавца:
- ширина дверного проема в свету: оптимально - 1,2 м, но не менее 0,9 м;
 - без поднятой входной площадки, лестницы, пандуса (вход непосредственно к твердого покрытия площадки киоска);
- в) с оконным (витринным) проемом для реализации товара;
- г) с одним помещением, рассчитанным на одно рабочее место продавца и хранение товарного запаса;
- д) хранение товарного запаса:
- выделенная, организованная зона, визуально скрытая от проема для реализации товара (в больших киосках – рекомендуется перегородкой);
- Примечание: личные вещи продавца, тару, контейнеры ТБО и т.п. размещать в зоне видимости покупателей (оконные (витринные) проемы) не допускается*
- е) типы киосков в зависимости от площади помещения:
- малый – площадь помещения 2,0-9,0 кв.м;
 - большой – площадь помещения 9,0-24,3 кв.м;
- ж) минимальная высота помещения – не менее 2,7 м (максимальная высота киоска от уровня земли – 4,0 м);
- з) инженерно-техническое обеспечение:
- подключение к энергосети (внешнее и внутреннее освещение, отопление, торговое оборудование);
 - водоотведение ливневых стоков;
 - кондиционирование;
- Примечание: водоснабжение привозной водой, отопление электрическое.*
- и) сезонная (летняя) демонстрация товара на улице не допускается
- К) специализированный демонстрационный инвентарь – сборно-разборные пристенные и приставные металлические конструкции не допускаются

Возможные варианты внешнего вида киоска

ТИП 1



вариант принципиальных схем фасадных решений (киоск):



торцевые фасады

вариант принципиальной схемы компоновки модулей (киоск) в комплекс:

В случае компоновки модулей в комплексе, необходимо обеспечить компоновку сэндвич панелей стык в стык

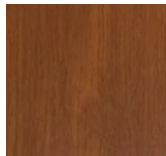


ТИП 1 вариант колористики

размещение в застройке
преимущественно
монохромной светлой



Вариант 1
 BL9006 (серебро
 искристое)
 панели из
 алюминиевого
 композитного
 материала



Вариант 2
 BW1801 (золотой
 дуб)
 панели из
 алюминиевого
 композитного
 материала

(возможно использование аналогичных материалов иных производителей, с обязательным сохранением предлагаемых колористических решений)

Возможные варианты изменения габаритов модулей киоска

ТИП 1 возможные варианты увеличения

схемы основных размеров и пропорций витрины для киосков:

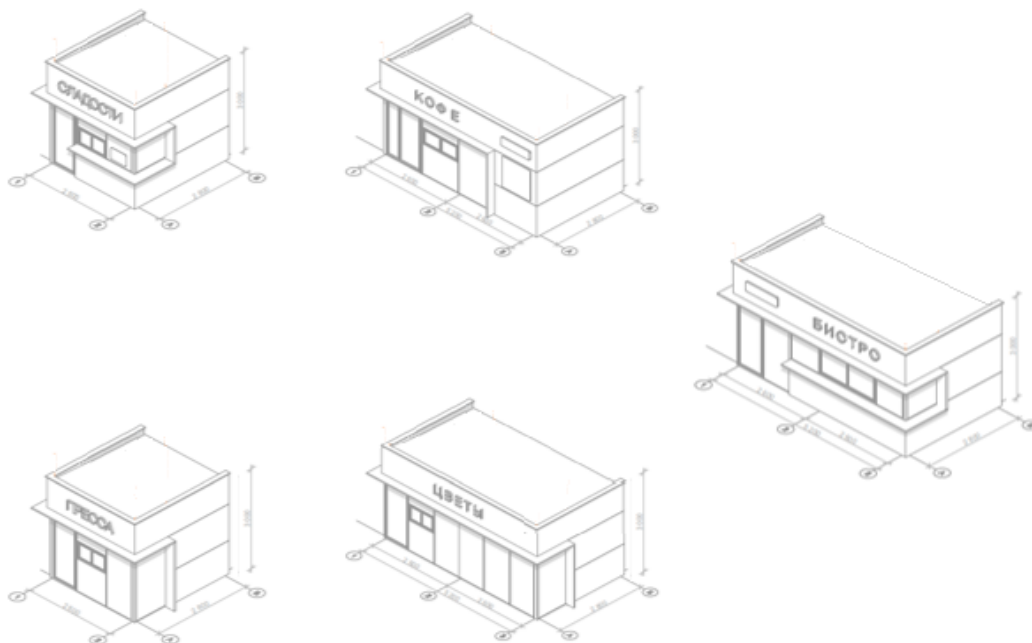
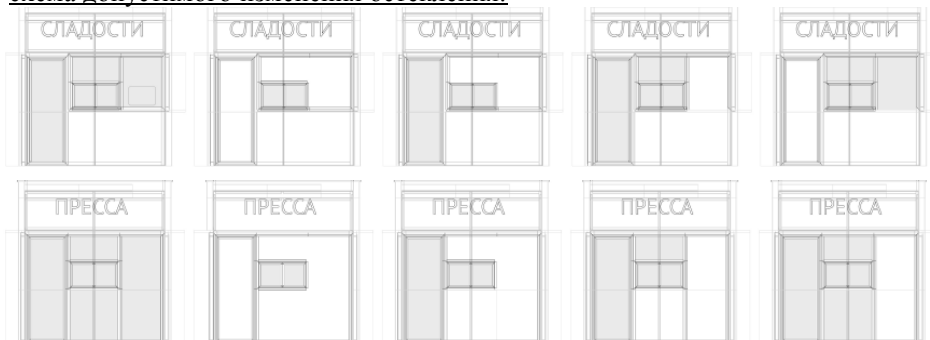


схема допустимого изменения остекления:



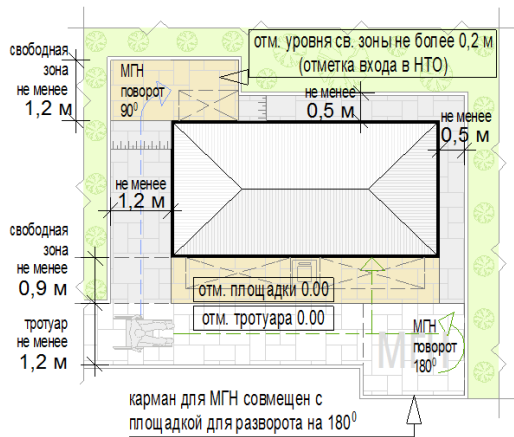
примеры габаритов киоска:



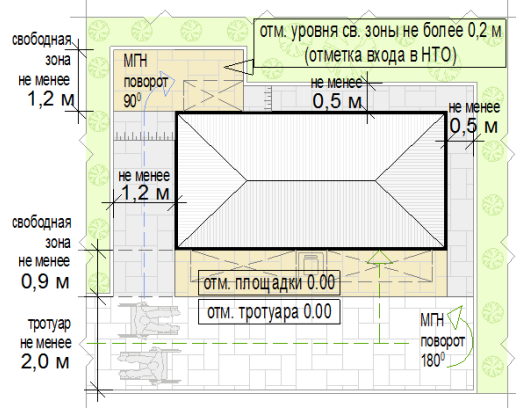
Основные параметры элементов благоустройства площадки киоска и благоустройства на прилегающей территории

схемы основных параметров территории киоска при островном размещении с тупиковым подходом:

при ширине тротуара до 2,0 м:



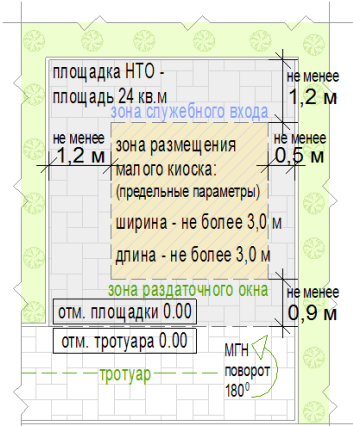
при ширине тротуара 2,0 м и более:



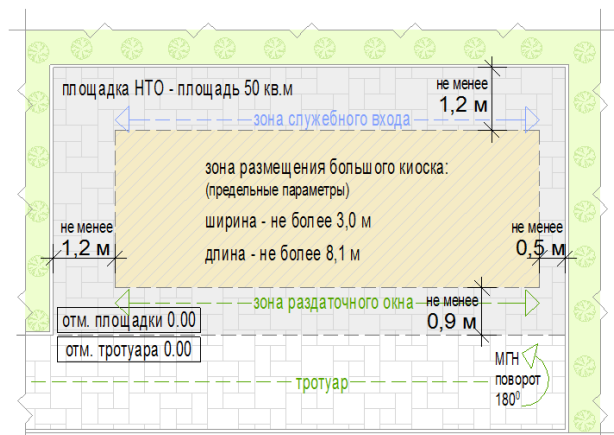
схемы укрупненного подбора территории киоска при островном размещении с тупиковым подходом:

Примечание: при наличии информации о внешних габаритах киоска подбор территории может быть осуществлен путем сложения габаритов киоска и разрешенных расстояний размещения НТО на территории

площадка под размещение
малого киоска:



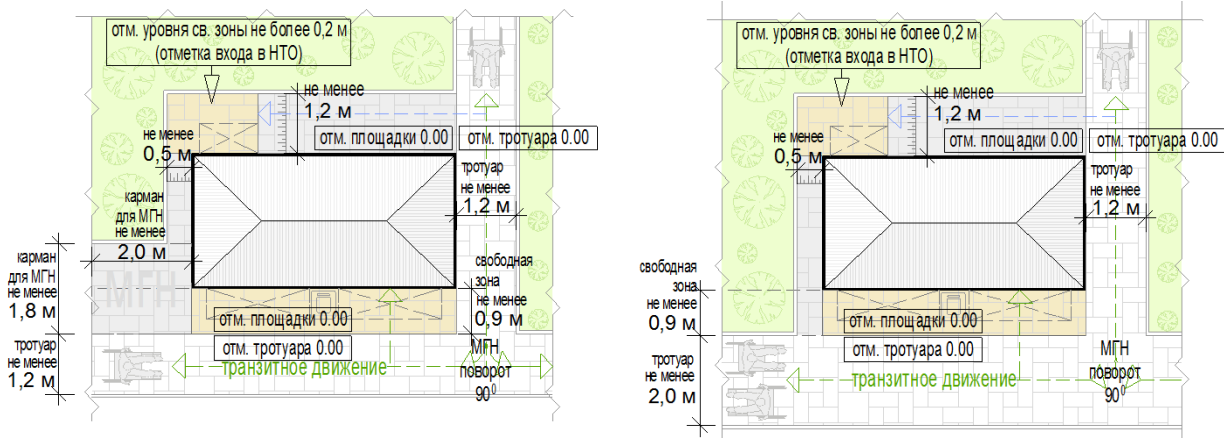
площадка под размещение
большого киоска:



схемы основных параметров территории киоска при размещении на Т-образном перекрестке тротуаров:

при ширине тротуара до 2,0 м:

при ширине тротуара 2,0 м и более:



Примечание: расположение вдоль тротуаров шириной 1,2-1,5 м (ширина менее стандартной допустимой 1,5-2,5 м) допускается в случаях:

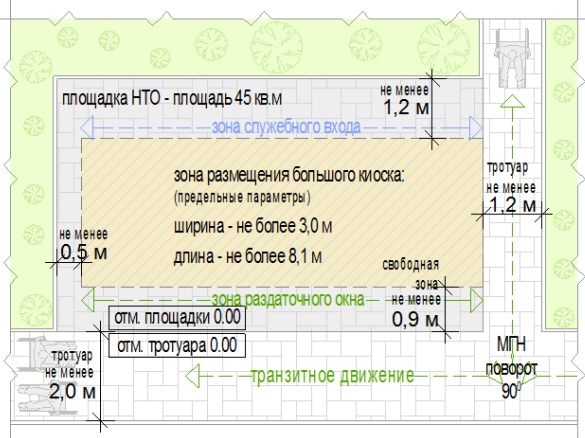
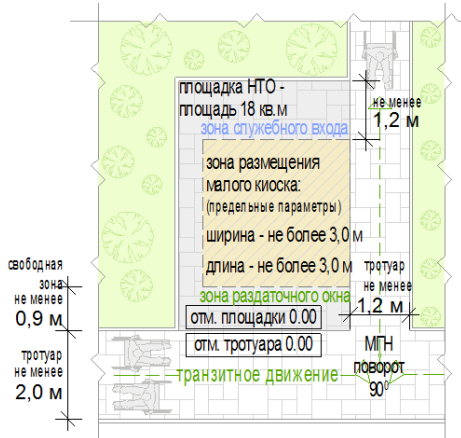
- 1) в сложившейся плотной малоэтажной застройке;
- 2) если тротуар 1,2-1,5 м дублирует тротуар более 1,5 м;
- 3) если тротуар 1,2-1,5 м тупиковый и обеспечивает доступность только площадки киоска.

схемы укрупненного подбора территории киоска при размещении на Т-образном перекрестке тротуаров:

Примечание: при наличии информации о внешних габаритах киоска подбор территории может быть осуществлен путем сложения габаритов киоска и разрешенных расстояний размещения НТО на территории

площадка под размещение малого киоска:

площадка под размещение большого киоска:

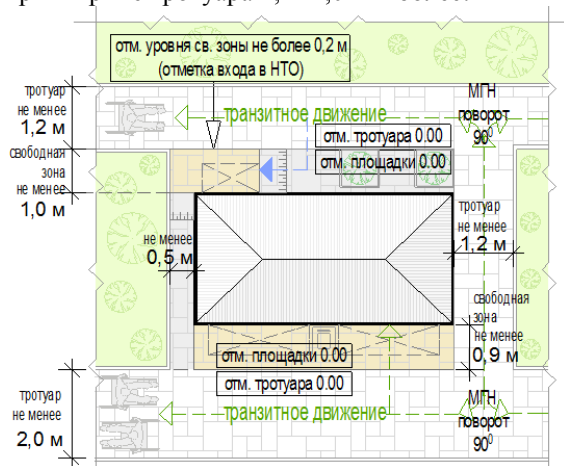


Примечание: расположение вдоль тротуаров шириной 1,2-1,5 м (ширина менее стандартной допустимой 1,5-2,5 м) допускается в случаях:

- 1) в сложившейся плотной малоэтажной застройке;
- 2) если тротуар 1,2-1,5 м дублирует тротуар более 1,5 м;
- 3) если тротуар 1,2-1,5 м тупиковый и обеспечивает доступность только площадки киоска.

схемы основных параметров территории киоска при размещении на П-образном перекрестке тротуаров:

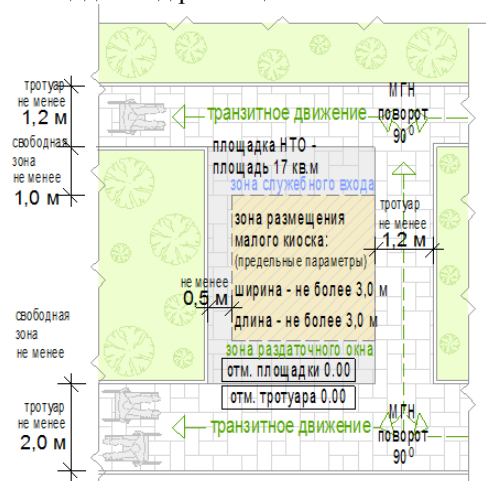
при ширине тротуара 1,2- 2,0 м и более:



схемы укрупненного подбора территории киоска при размещении на П-образном перекрестке тротуаров:

Примечание: при наличии информации о внешних габаритах киоска подбор территории может быть осуществлен путем сложения габаритов киоска и разрешенных расстояний размещения НТО на территории

площадка под размещение малого киоска:



площадка под размещение большого киоска:

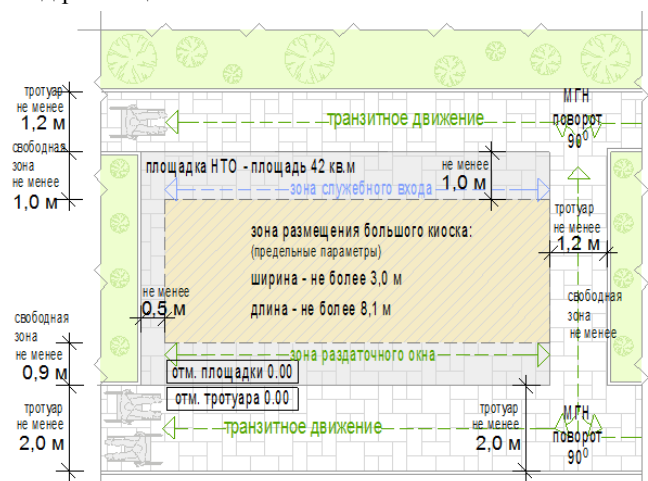
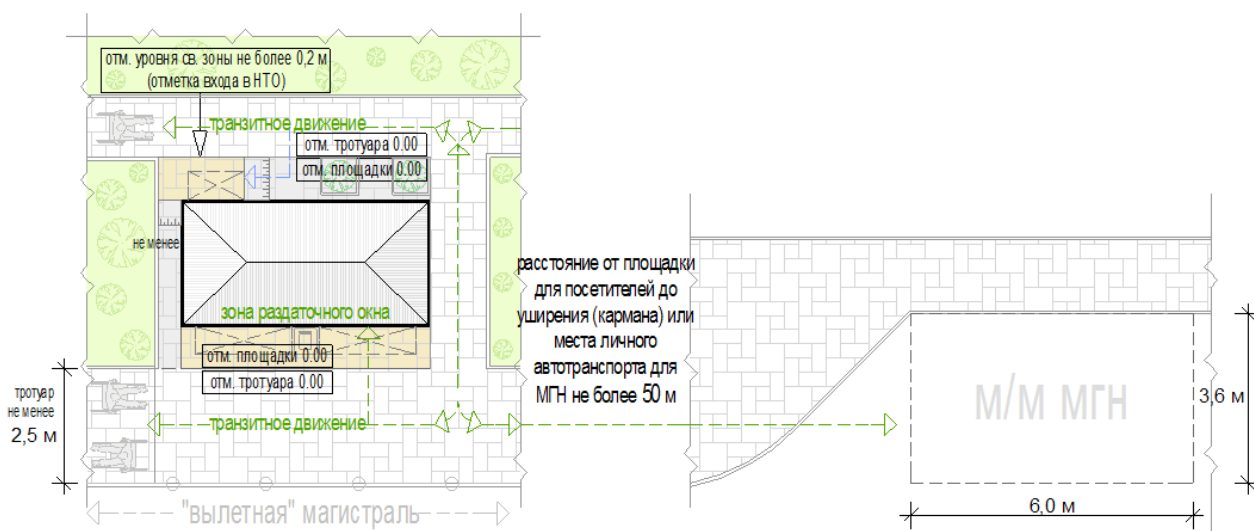


схема допустимого размещения фасада киоска с проемом для реализации товара и/или вывеской киоска вдоль проезжей части «вылетной» магистрали:



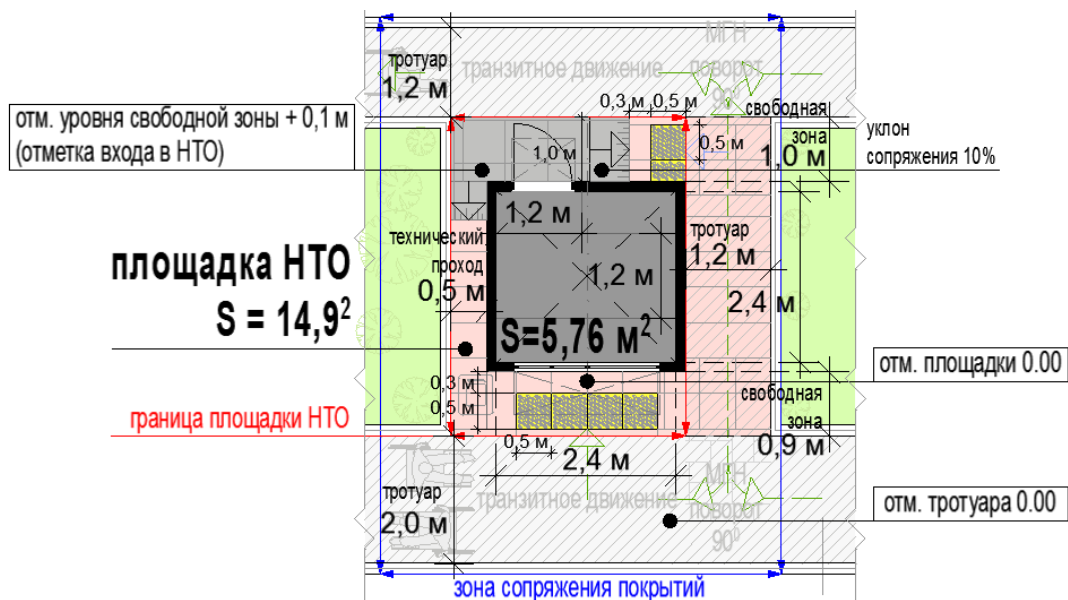
к) минимальный перечень инфраструктуры НТО, при отсутствии которой киоск невозможно использовать по назначению:

- информационно-декоративная вывеска;
- информационная доска;
- площадка с твердым покрытием;
- универсальная урна;
- элементы, обеспечивающие доступность киоска, в том числе для МГН;
- освещение;
- мобильное озеленение (при «глухих» фасадах протяженностью более 5,0 м, располагаемых вдоль тротуаров);

л) минимальный перечень инфраструктуры НТО на прилегающей территории:

- на расстоянии не более 100 м от сооружения: не менее чем одно машиноместо для МГН, площадка для загрузки и выгрузки товара, контейнерная площадка;
- тротуар, примыкающий к площадке НТО.

Пример использования схем



2) **павильон – оснащенное торговым оборудованием строение:**

а) с не менее чем двумя помещениями, рассчитанными на не менее чем одно рабочее место продавца и хранение товарного запаса:

- торговым залом (с доступом покупателей внутрь);
- помещением (помещениями) для хранения товарного запаса;

б) с не менее чем двумя входами:

- входом для продавца (в помещения хранения товарного запаса (ширина дверного проема в свету не менее 0,9 м);
- входом для покупателей (в торговый зал (ширина дверного проема в свету не менее 1,2 м);

в) хранение товарного запаса:

- помещение хранения товарного запаса не должно просматриваться из торгового зала (в большом павильоне должно быть отделено от торгового зала дверью);
- в помещении хранения должна быть выделена зона загрузки, оперативного хранения товара, тары и ТБО (складирование товара и тары, контейнер ТБО около павильона не допускается);

г) типы павильонов в зависимости от площади объекта (в границах наружных стен):

- малый – 18 - 35 кв.м;
- большой – 35-50 кв.м;

д) минимальная высота помещений (от пола до потолка):

- торгового зала – не менее 3,0 м;
- иных помещений – не менее 2,7 м (в обособленных помещениях хранения допускается понижение высоты до 2,2 м);

е) минимальные габариты проходов для покупателей в торговом зале:

- при круговом движении – не менее 1,5 м;
- при тупиковом движении (периметральном размещении прилавков) – не менее 1,8 м;

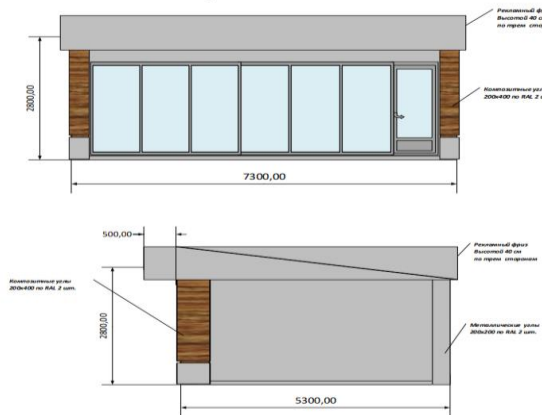
ж) инженерно-техническое обеспечение:

- подключение к энергосети (внешнее и внутреннее освещение, отопление, торговое оборудование);

- водоотведение ливневых стоков;
- кондиционирование;

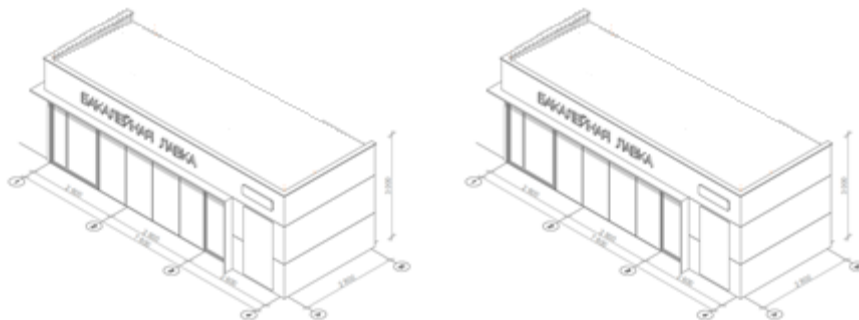
3) демонстрация товара на улице (размещение оборудования около павильона) не допускается

ТИП 1



Схемы объемно-пространственного решения павильона

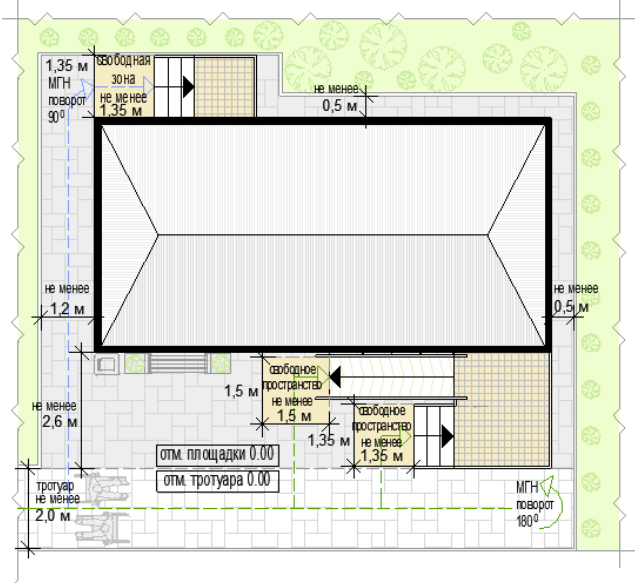
ТИП 1



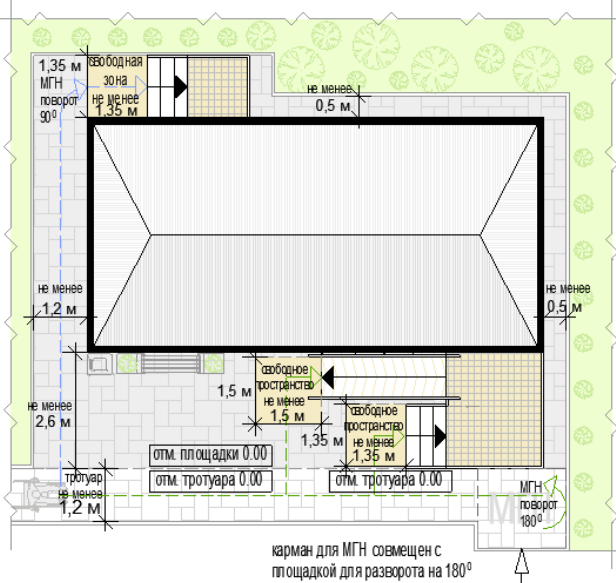
Основные параметры элементов благоустройства площадки НТО и благоустройства на прилегающих территориях

схемы основных параметров территории павильона при островном размещении с тупиковым подходом:

при ширине тротуара 2,0 м и более:



при ширине тротуара менее 2,0 м:



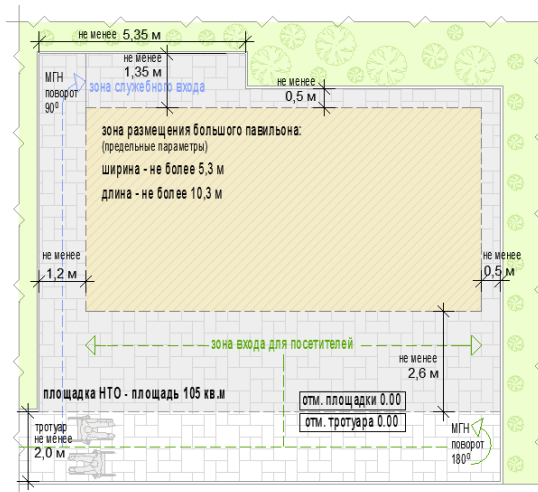
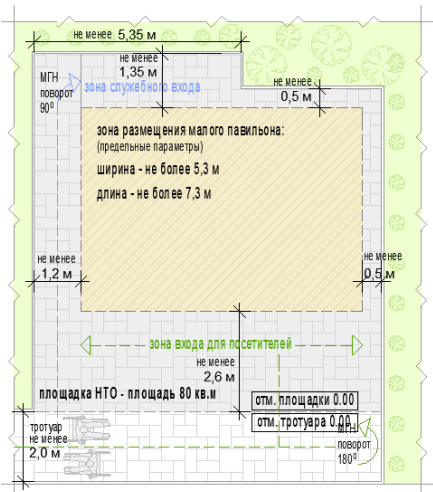
Примечание: расположение вдоль тротуаров шириной 1,2-1,5 м (ширина менее стандартной допустимой 1,5-2,5 м) допускается в случаях:

- 1) в сложившейся плотной малоэтажной застройке;
- 2) если тротуар 1,2-1,5 м дублирует тротуар более 1,5 м;
- 3) если тротуар 1,2-1,5 м тупиковый и обеспечивает доступность только площадки павильона.

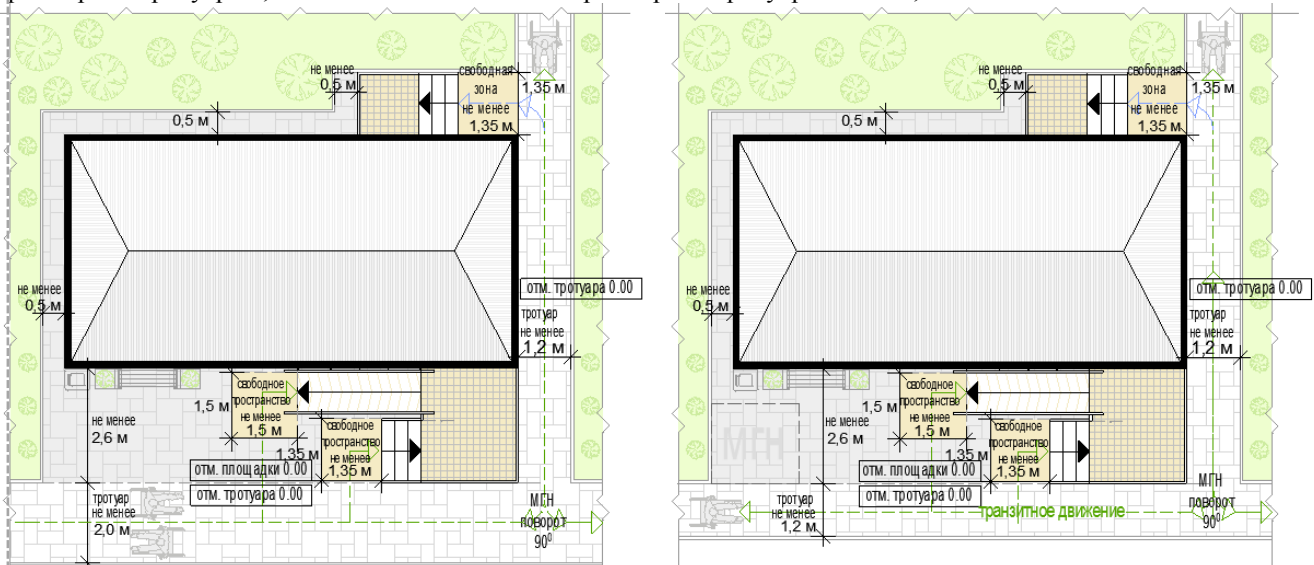
схемы укрупненного подбора территории павильона при островном размещении с тупиковым подходом:

Примечание: при наличии информации о внешних габаритах павильона подбор территории может быть осуществлен путем сложения габаритов павильона и разрешенных расстояний размещения НТО на территории

площадка под размещение малого павильона под размещение большого павильона:
павильона:



схемы основных параметров территории павильона при размещении на Т-образном перекрестке тротуаров:
при ширине тротуара 2,0 м и более: при ширине тротуара менее 2,0 м:

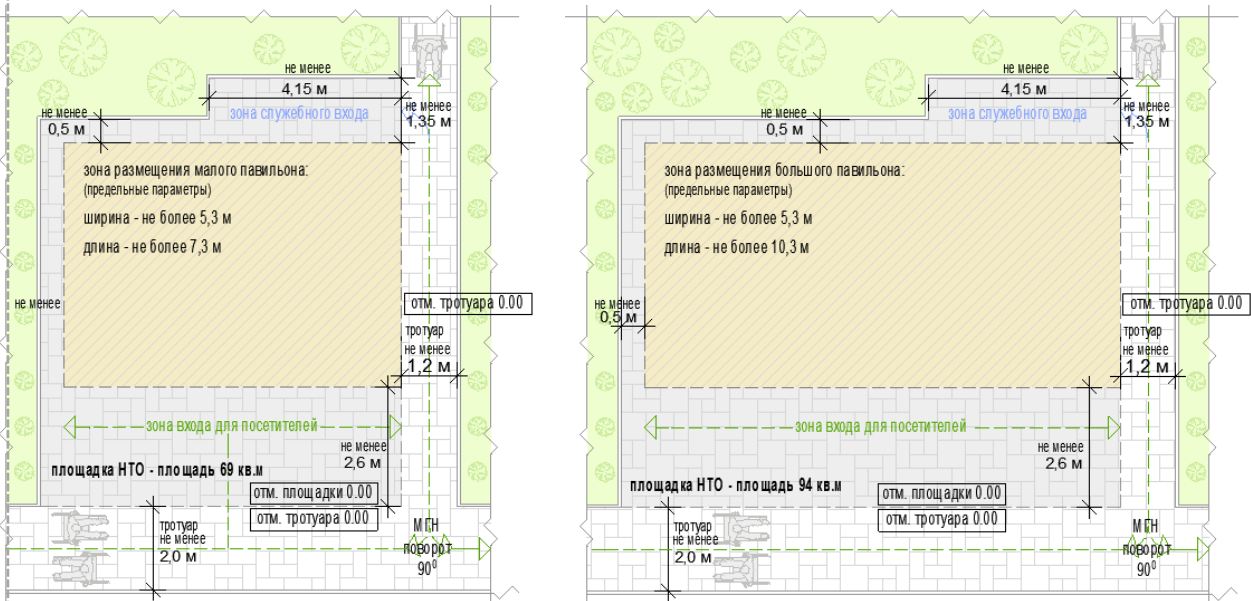


схемы укрупненного подбора территории павильона при размещении на Т-образном перекрестке тротуаров:

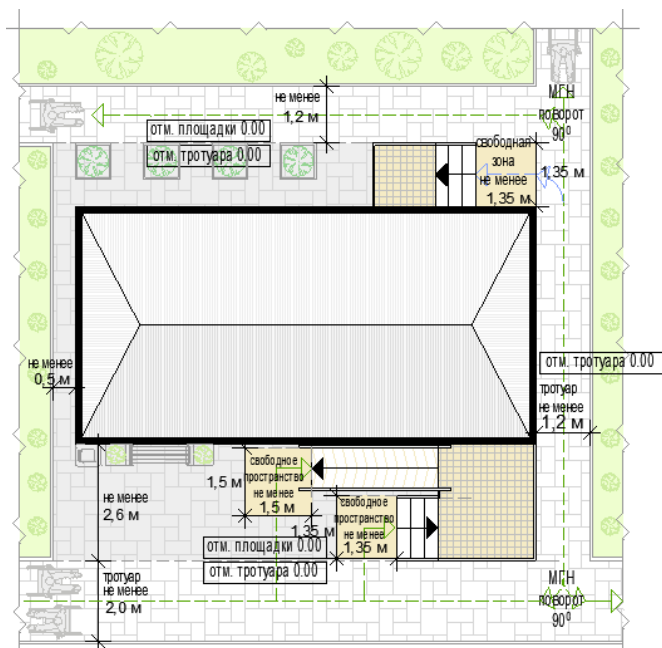
Примечание: при наличии информации о внешних габаритах павильона подбор территории может быть осуществлен путем сложения габаритов павильона и разрешенных расстояний размещения НТО на территории

площадка под размещение малого павильона:

площадка под размещение большого павильона:



схемы основных параметров территории павильона при размещении на П-образном перекрестке тротуаров:

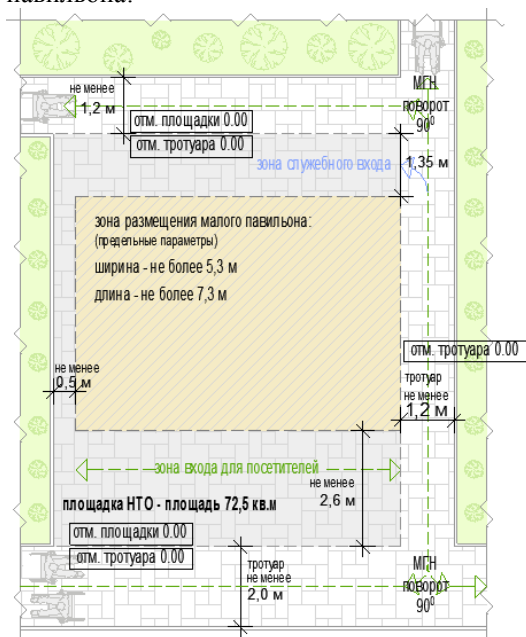


схемы укрупненного подбора территории павильона при размещении на П-образном перекрестке тротуаров:

Примечание: при наличии информации о внешних габаритах павильона подбор территории может быть осуществлен путем сложения габаритов павильона и разрешенных расстояний размещения НТО на территории

площадка под размещение малого павильона:

площадка под размещение большого павильона:



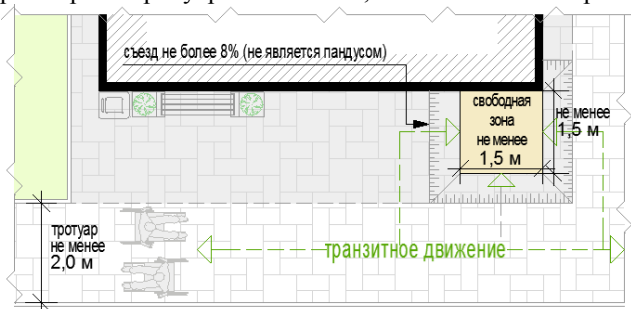
Примечание: расположение вдоль тротуаров шириной 1,2-1,5 м (ширина менее стандартной допустимой 1,5-2,5 м) допускается в случаях:

- 1) в сложившейся плотной малоэтажной застройке;
- 2) если тротуар 1,2-1,5 м дублирует тротуар более 1,5 м;
- 3) если тротуар 1,2-1,5 м туиковый и обеспечивает доступность только площадки павильона.

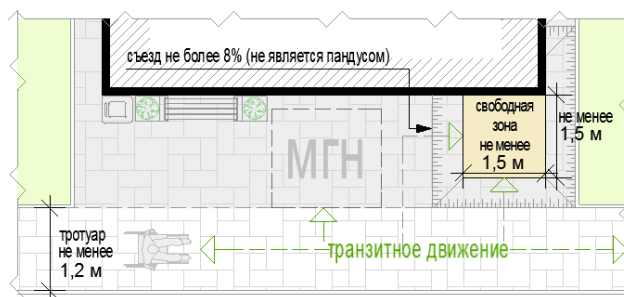
Основные параметры благоустройства входной группы для посетителей

схемы основных параметров входной группы для покупателей при высоте входной площадки от уровня земли 0,2 м и менее:

при ширине тротуара не менее 2,0 м:



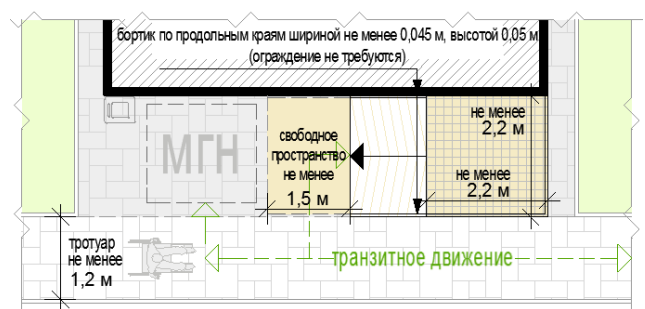
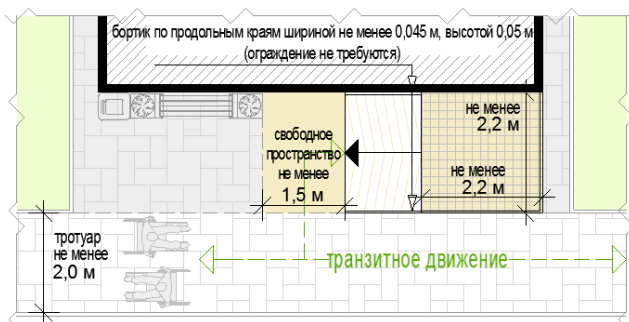
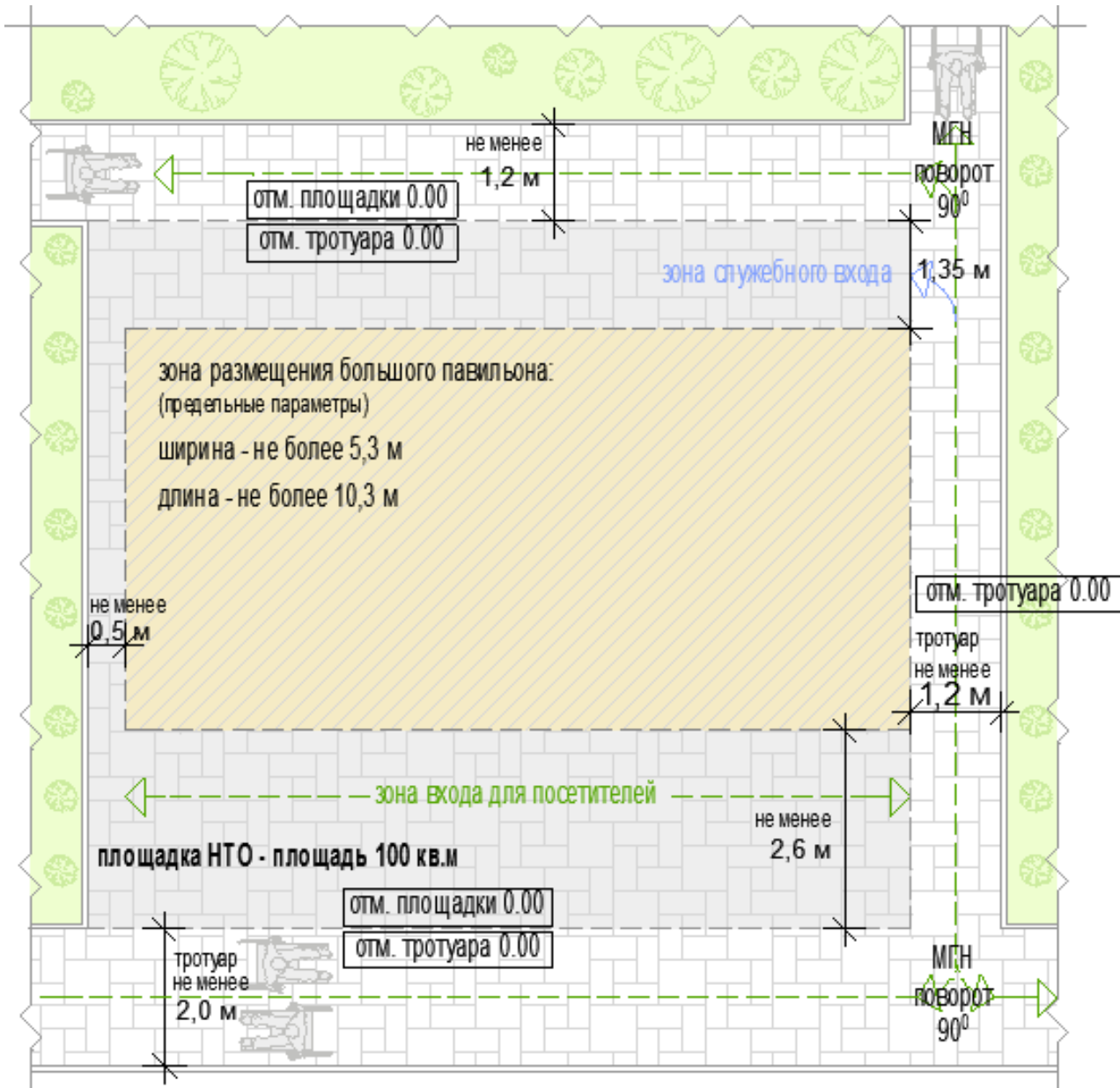
при ширине тротуара менее 2,0 м:



схемы основных параметров входной группы для покупателей при высоте входной площадки от уровня земли до 0,45 м:

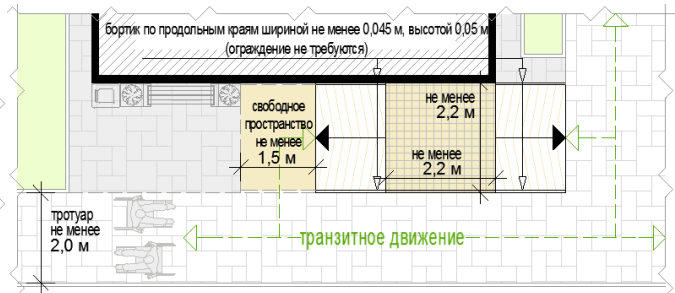
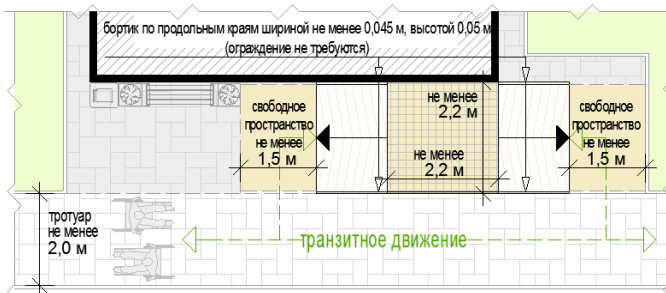
при ширине тротуара не менее 2,0 м:

при ширине тротуара менее 2,0 м:

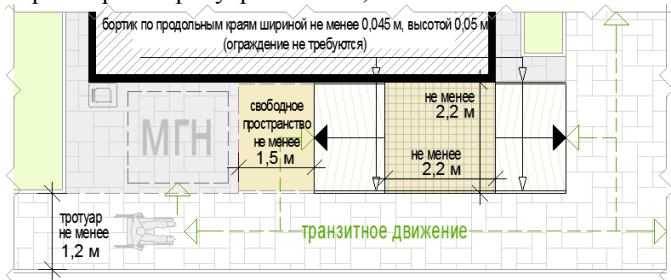


при ширине тротуара не менее 2,0 м:

при ширине тротуара не менее 2,0 м:



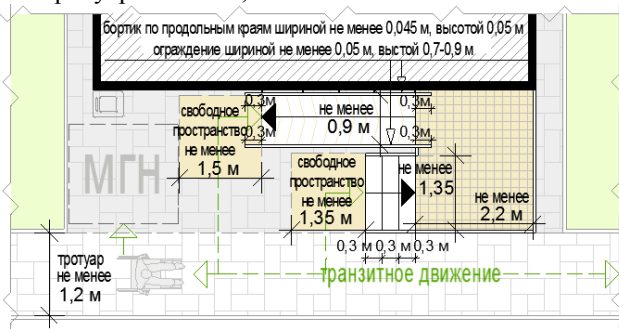
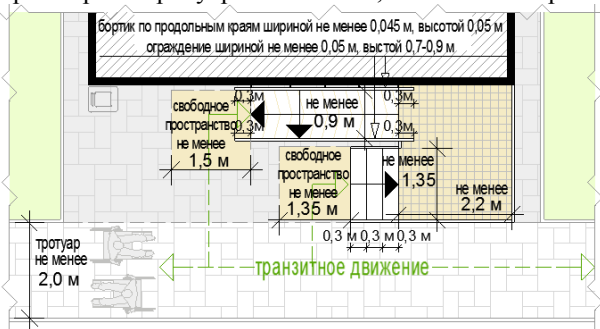
при ширине тротуара менее 2,0 м:



схемы основных параметров входной группы для покупателей при высоте входной площадки от уровня земли от 0,45 м:

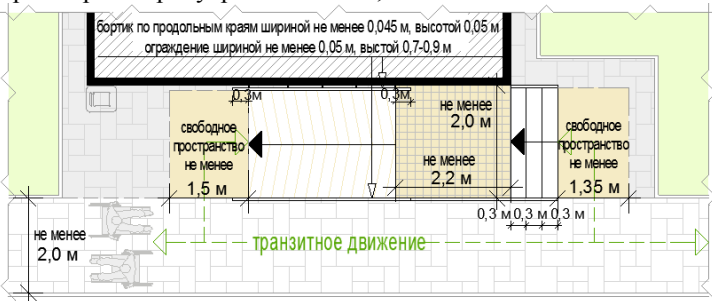
при ширине тротуара не менее 2,0 м:

при ширине тротуара менее 2,0 м:



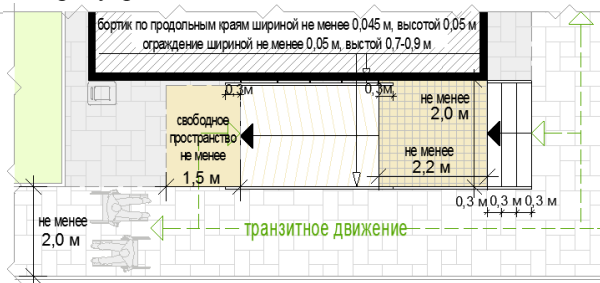
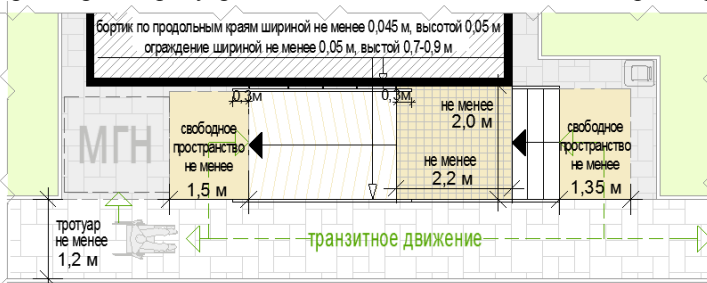
схемы основных параметров входной группы для покупателей при высоте входной площадки от уровня земли от 0,45 м:

при ширине тротуара не менее 2,0 м:



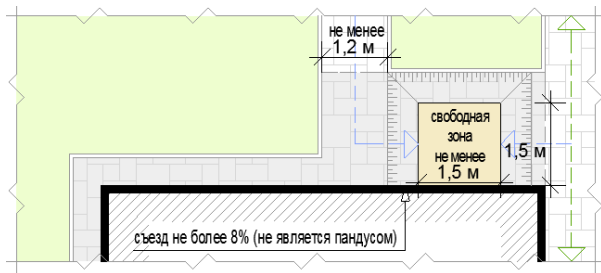
при ширине тротуара менее 2,0 м:

при ширине тротуара не менее 2,0 м:

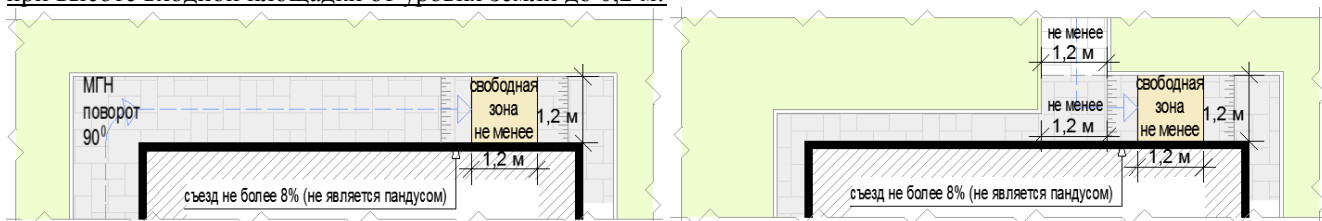


Основные параметры благоустройства служебной входной группы

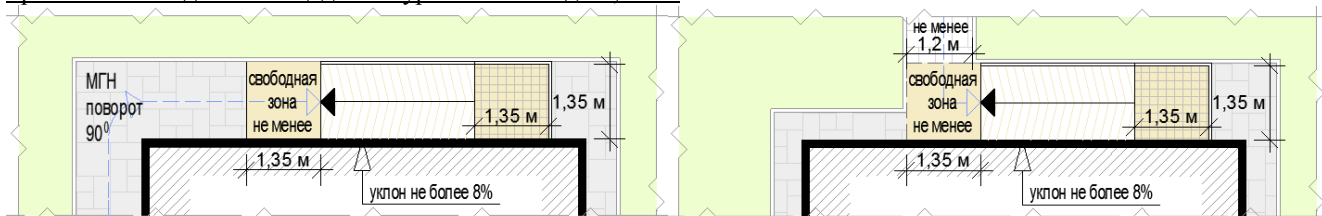
при высоте входной площадки от уровня земли до 0,2 м (доступная для МГН, рекомендуемое решение):



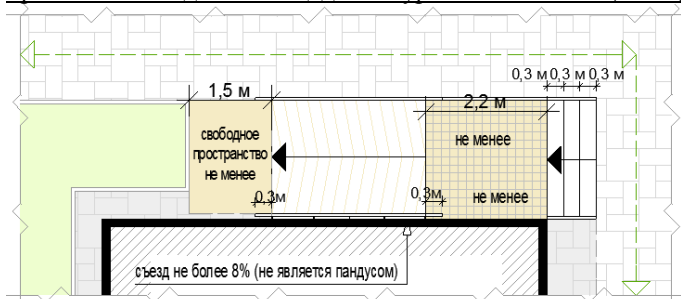
при высоте входной площадки от уровня земли до 0,2 м:



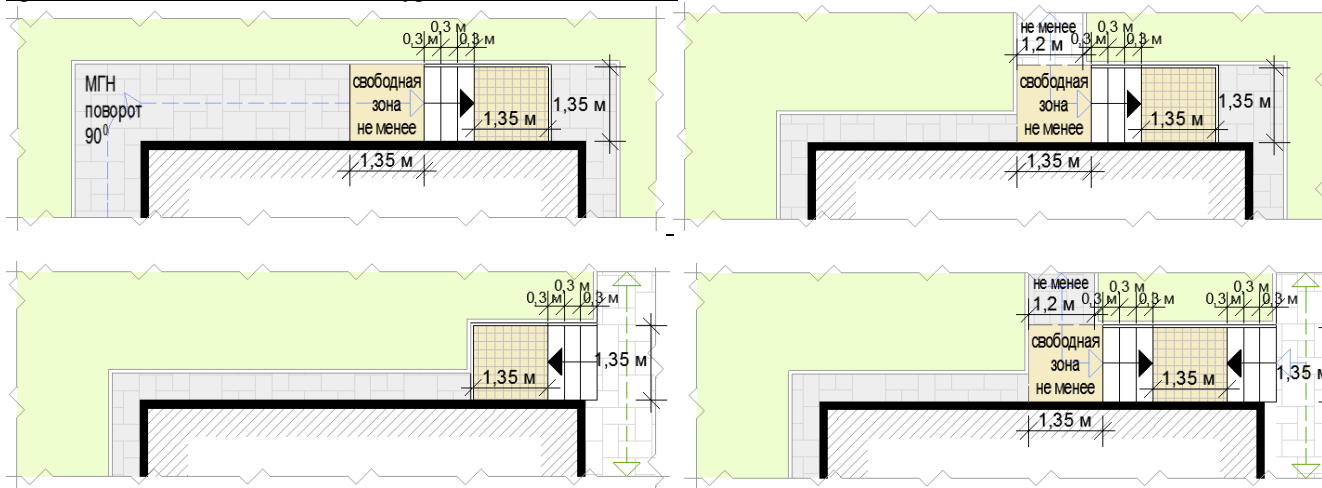
при высоте входной площадки от уровня земли до 0,45 м:



при высоте входной площадки от уровня земли от 0,45 м (доступная для МГН, рекомендуемое решение):



при высоте входной площадки от уровня земли от 0,45 м:



- и) минимальный перечень элементов благоустройства для использования павильона, при отсутствии которых НТО невозможно использовать по назначению:
- информационно-декоративная вывеска;
 - информационная доска;
 - площадка с твердым покрытием,
 - универсальная урна;
 - элементы, обеспечивающие доступность киоска, в том числе для МГН;
 - освещение;
 - мобильное озеленение (при «глухих» фасадах протяженностью более 5,0 м, располагаемых вдоль тротуаров);
- к) минимальный перечень элементов благоустройства для использования павильона на прилегающей территории:
- на расстоянии не более 100 м от сооружения: не менее чем одно машиноместо для МГН, площадка для загрузки и выгрузки товара, контейнерная площадка;
 - тротуар, примыкающий к площадке НТО;
- 3) торговая галерея – комплекс оснащенных торговым оборудованием однотипных модулей (киосков) или однотипных павильонов:
- а) варианты возможного состава торговой галереи:
- не более 10 специализированных малых киосков (не более 5 киосков в 1 ряду);
 - не более 10 специализированных больших киосков (не более 5 киосков в 1 ряду);
 - не более 10 малых павильонов (не более 5 павильонов в 1 ряду);
 - не более 10 больших павильонов (не более 5 павильонов в 1 ряду);
 - не более 10 отдельно размещаемых сезонных (летних) кафе вместимостью до 26 мест каждое (не более 5 сезонных (летних) кафе в 1 ряду);
- б) варианты пространственного решения торговой галереи:
- двухстороннее симметричное расположение НТО (вход напротив входа);
 - одностороннее расположение отдельно размещаемых сезонных (летних) кафе (не более 3-х в ряду);
- в) максимальная протяженность торговой галереи – не более 52 м;
- г) максимальная суммарная площадь всех НТО (в границах наружных стен) торговой галереи - не более 500 кв. м;
- д) проход для покупателей между рядами НТО:
- беспрепятственный (сужения, тупики, иные преграды транзитного прохода между НТО не допускаются);
 - ширина прохода (измеряется между нижними входными площадками НТО (для павильонов) или между зонами при оконных (витринных) проемах для реализации товара (для киосков) не менее 2,0 м;
 - высота прохода – не менее 4,5 м;
- е) проход между НТО должен быть перекрыт светопроницаемым навесом, оборудован консольными светильниками искусственного освещения;
- ж) инженерно-техническое обеспечение:
- подключение к энергосети (внешнее и внутреннее освещение, отопление, торговое оборудование);
 - водоотведение ливневых стоков;

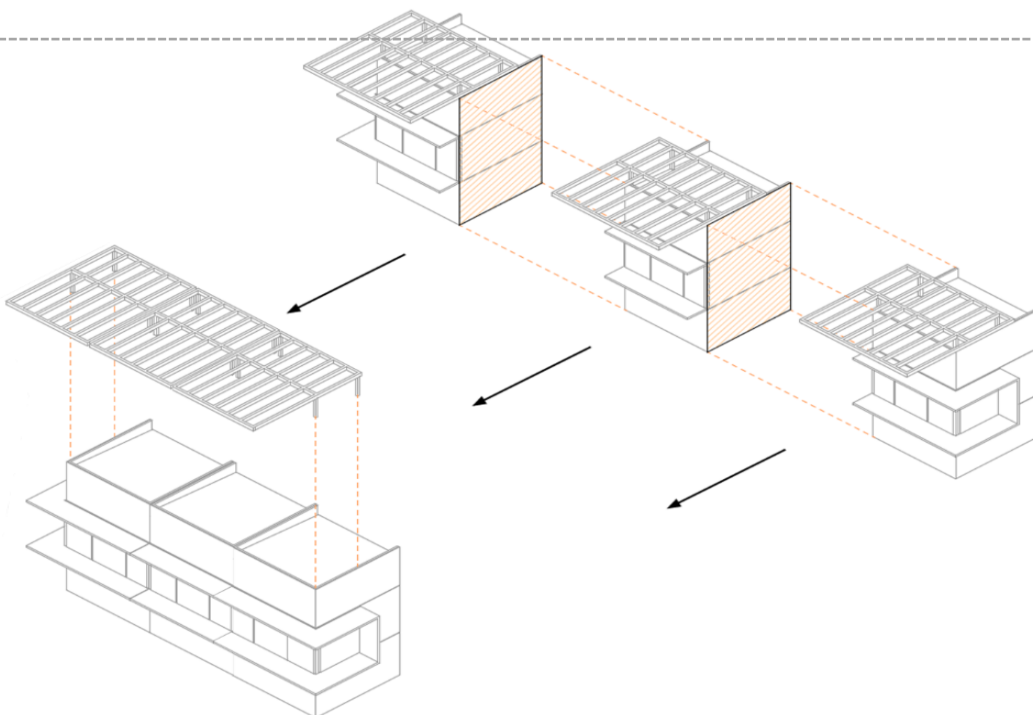
– кондиционирование;

Примечание: водоснабжение привозной водой, отопление электрическое

з) демонстрация товара на улице (размещение оборудования около НТО) не допускается;

Возможные варианты внешнего вида павильона в зависимости от пространственных типов застроенной среды

ТИП 1



Основные объемно-пространственные схемы торговой галереи»

схема торговой галереи с высотой входных площадок НТО от уровня земли более 0,2 м:

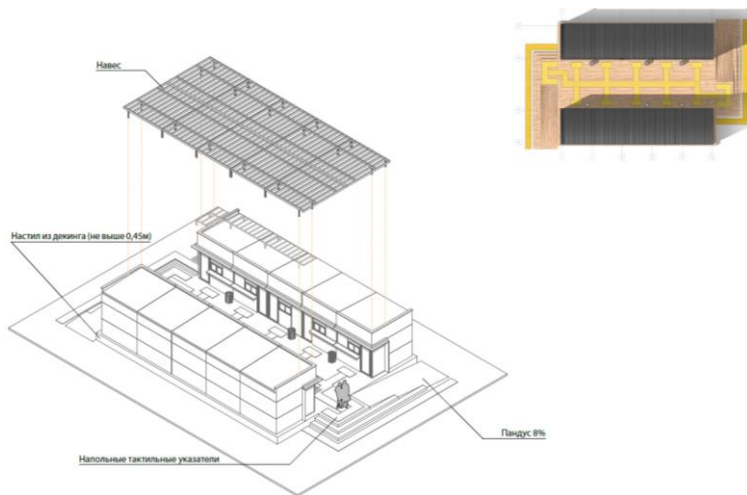


схема торговой галереи с высотой входных площадок НТО от уровня земли до 0,2 м:

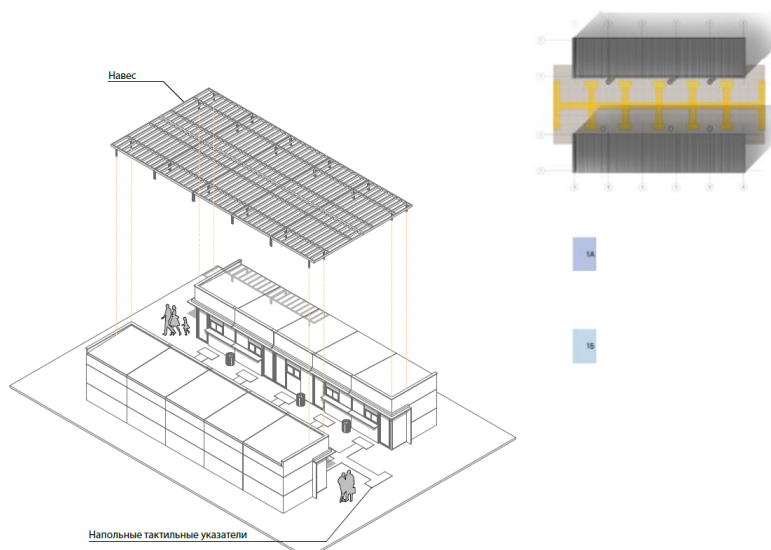
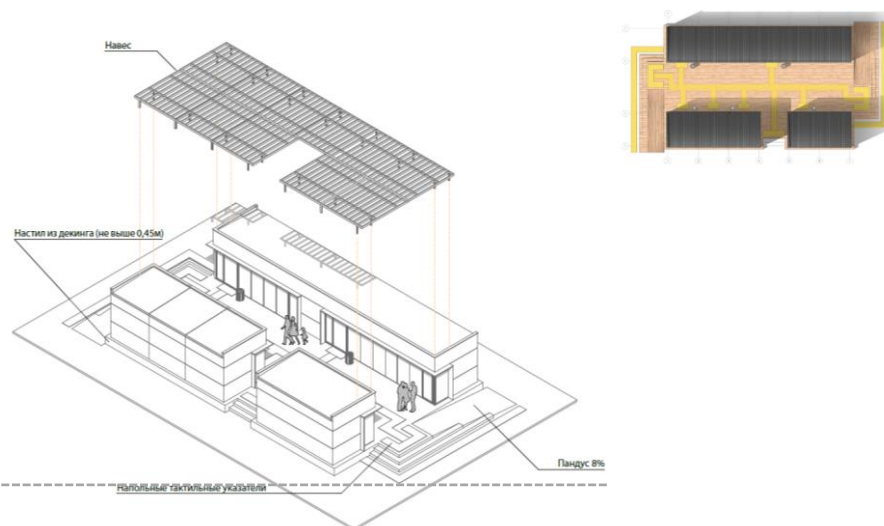
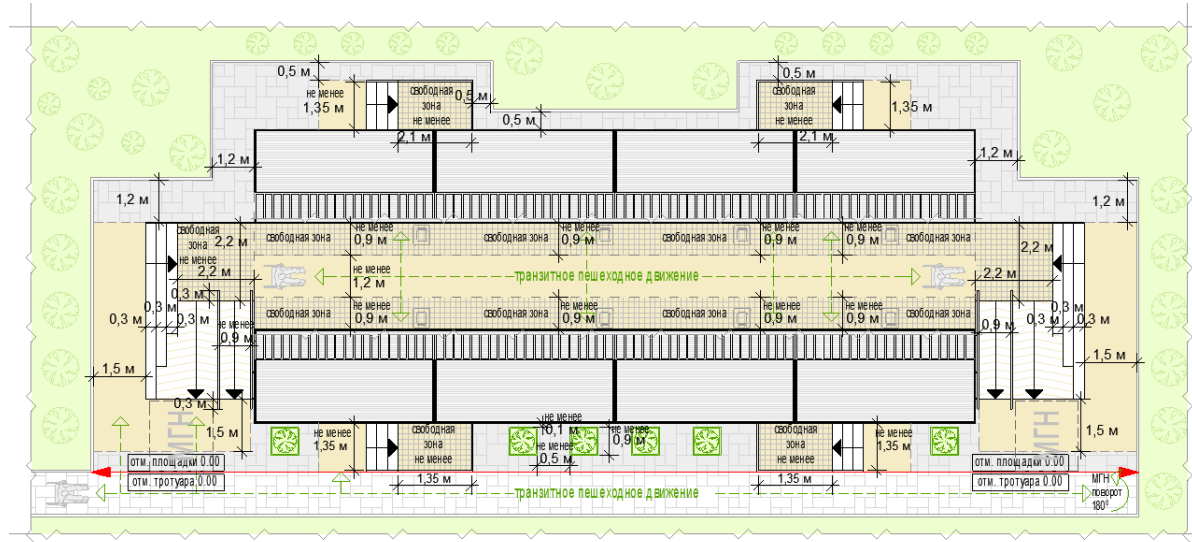
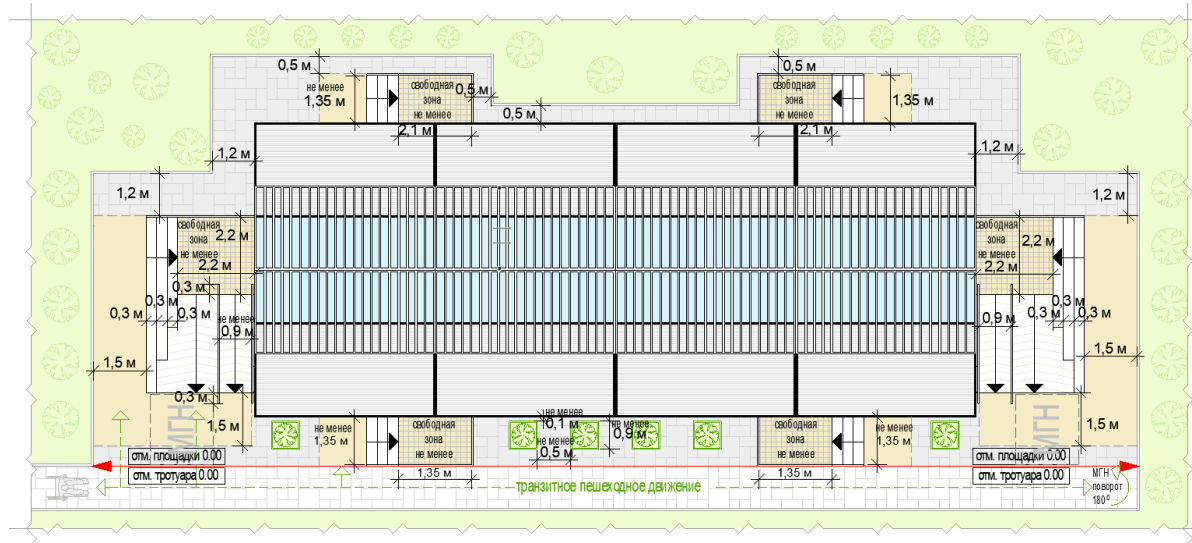


схема торговой галереи с дополнительным проходом:

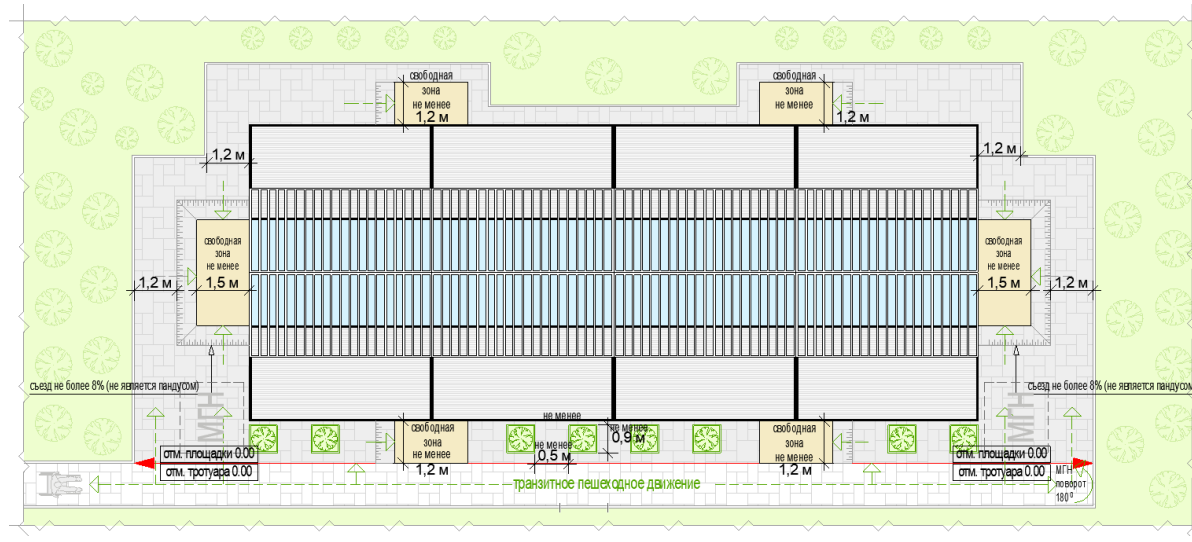


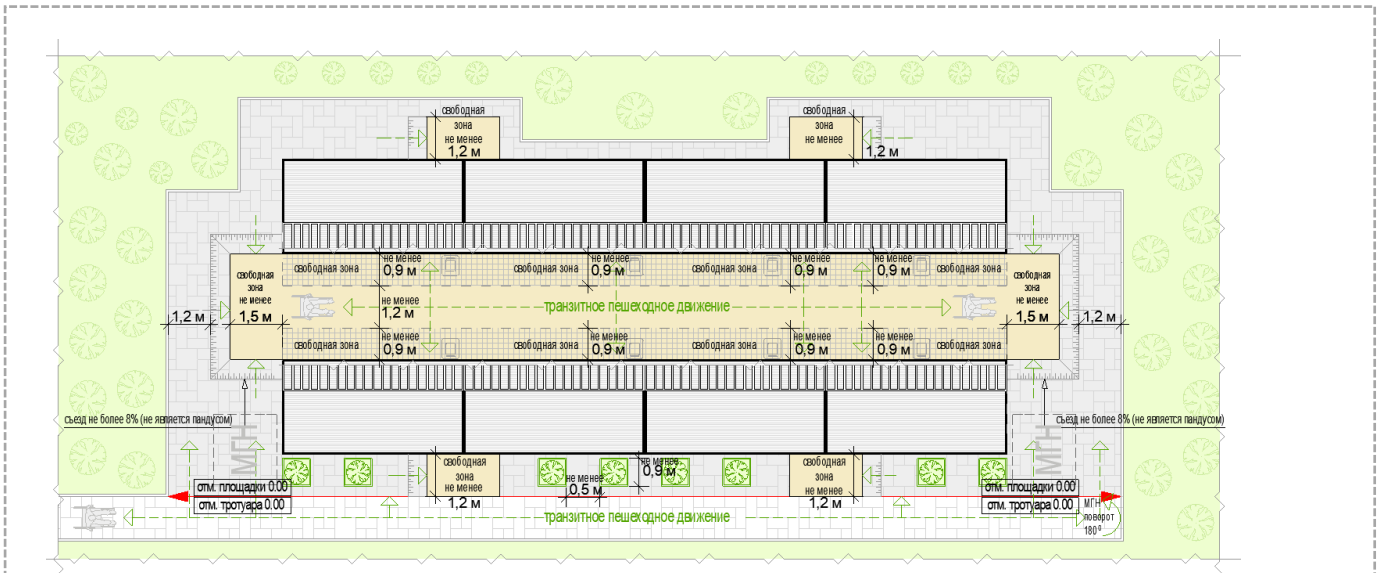
Основные параметры элементов благоустройства торговой галереи и благоустройства на прилегающих территориях»

пример расположения торговой галереи при высоте входа в галерею от уровня земли 0,45 м:

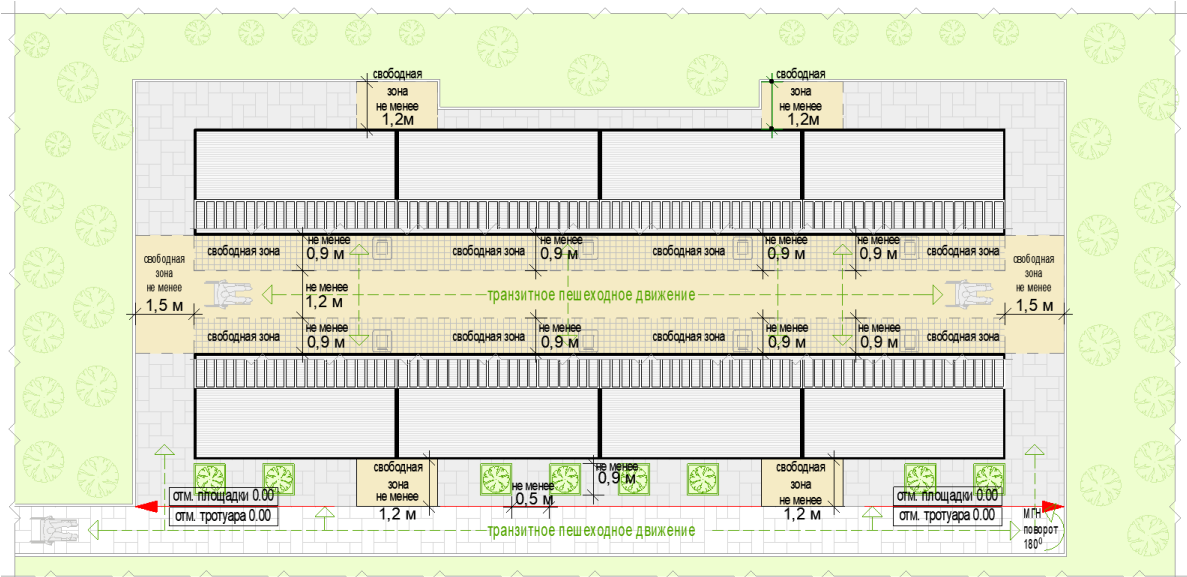
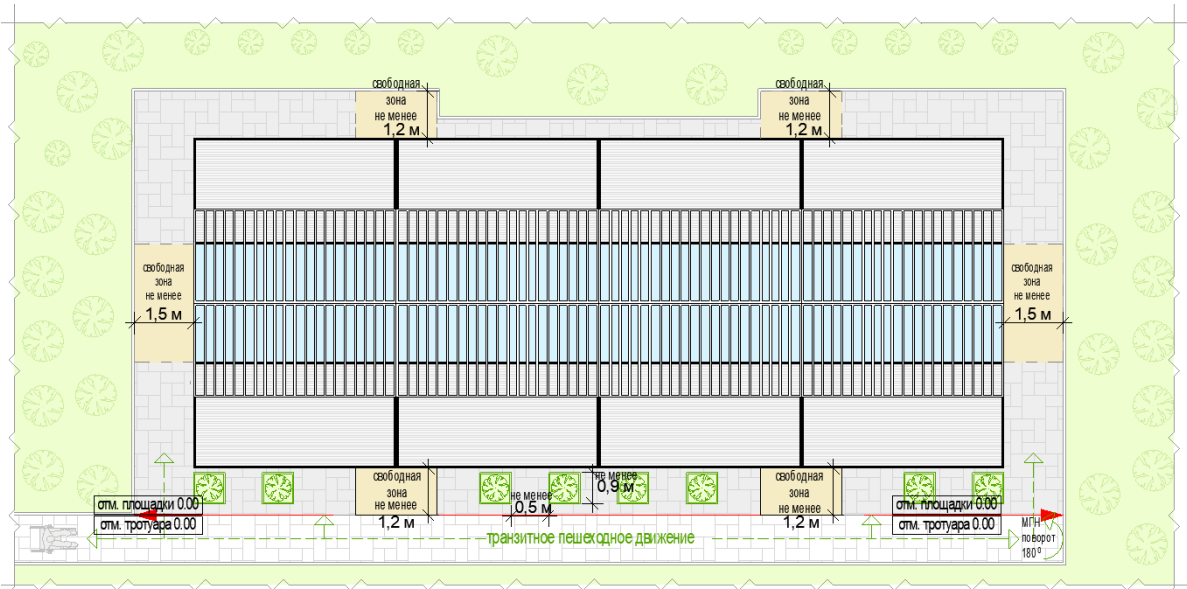


пример расположения торговой галереи при высоте входа в галерею от уровня земли менее 0,45 м:





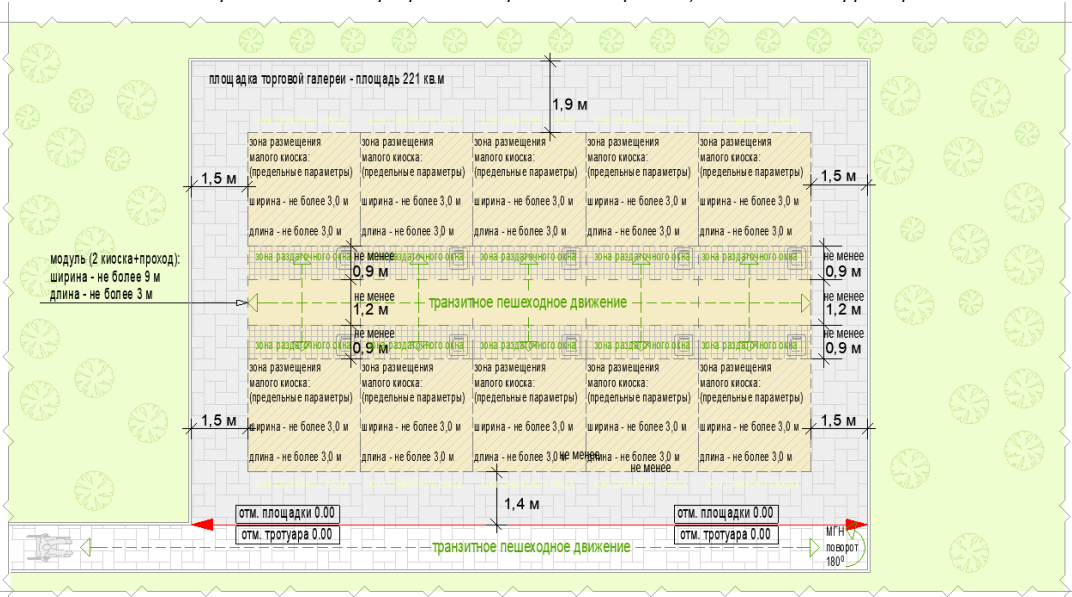
пример расположения торговой галереи при высоте входа в галерею в уровне земли:



Схемы укрупненного подбора территории для торговой галереи при островном размещении с тупиковым подходом

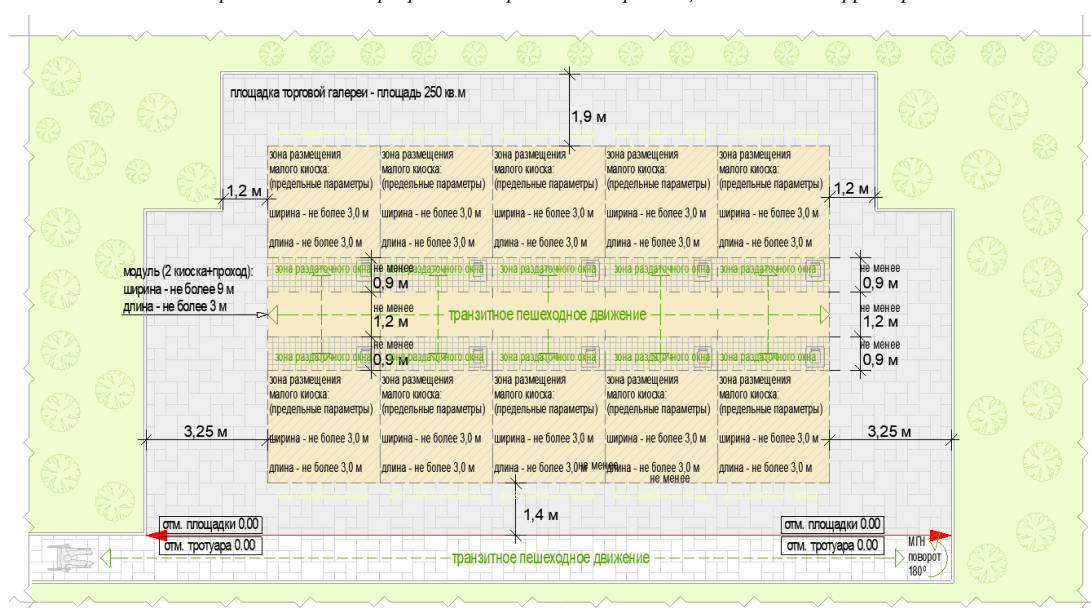
схемы укрупненного подбора территории для торговой галереи с малыми киосками при островном размещении с тупиковым подходом при высоте входной площадки в уровне земли:

Примечание: при наличии информации о внешних габаритах павильона подбор территории может быть осуществлен путем сложения габаритов киосков и разрешенных расстояний размещения НТО на территории



схемы укрупненного подбора территории для торговой галереи с малыми киосками при островном размещении с тупиковым подходом при высоте входной площадки от уровня земли менее 0,45 м:

Примечание: при наличии информации о внешних габаритах павильона подбор территории может быть осуществлен путем сложения габаритов киосков и разрешенных расстояний размещения НТО на территории

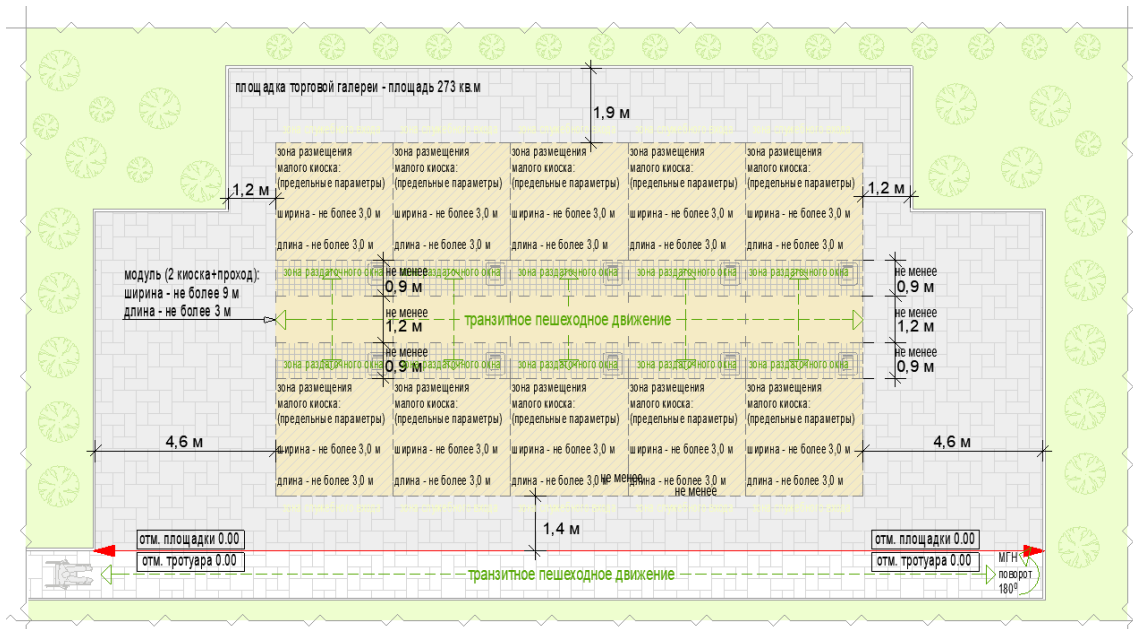


Примечание: расположение вдоль тротуаров шириной 1,2-1,5 м (ширина менее стандартной допустимой 1,5-2,5 м) допускается в случаях:

- а) в сложившейся плотной малоэтажной застройке;
- б) если тротуар 1,2-1,5 м дублирует тротуар более 1,5 м;
- в) если тротуар 1,2-1,5 м тупиковый и обеспечивает доступность только площадки павильона.

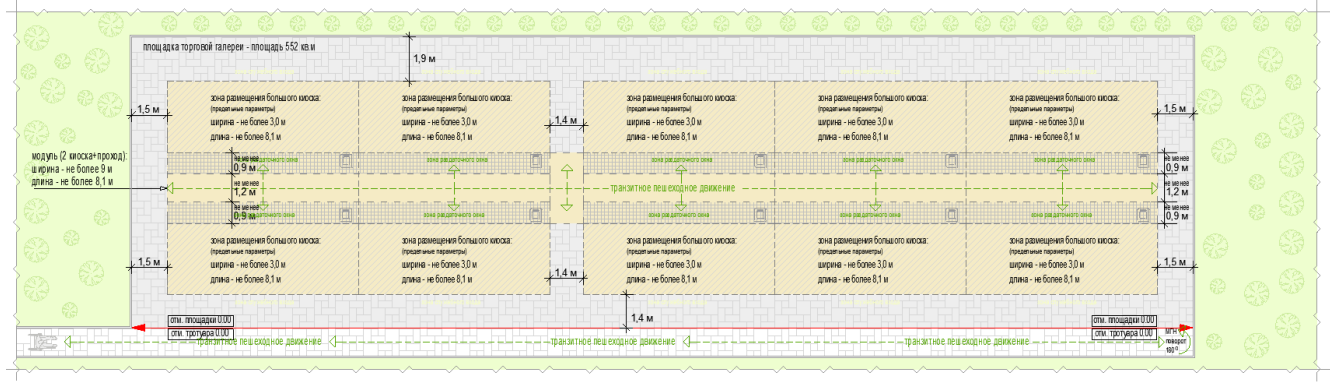
схемы укрупненного подбора территории для торговой галереи с малыми киосками при островном размещении с тупиковым подходом при высоте входной площадки от уровня земли 0,45 м:

Примечание: при наличии информации о внешних габаритах павильона подбор территории может быть осуществлен путем сложения габаритов киосков и разрешенных расстояний размещения НТО на территории



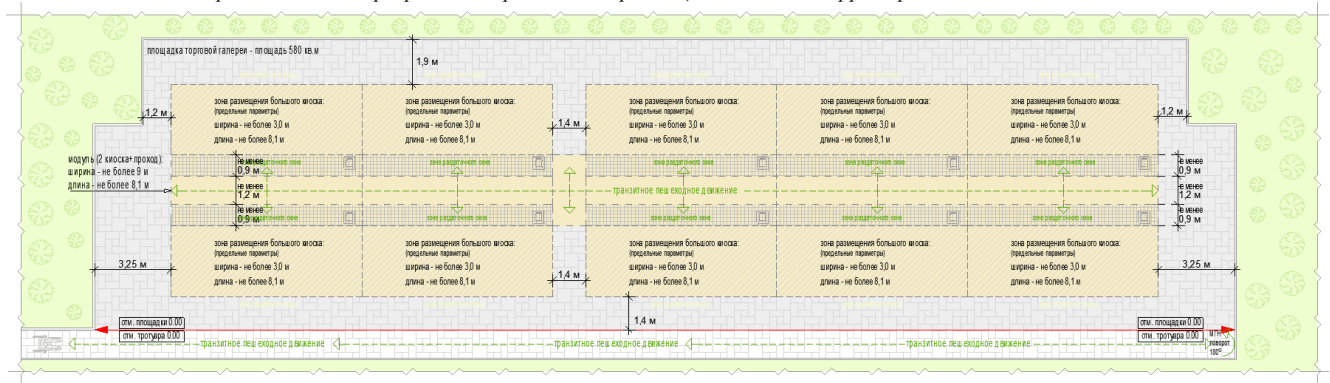
схемы укрупненного подбора территории для торговой галереи с большими киосками при островном размещении с туиковым подходом при высоте входной площадки в уровне земли:

Примечание: при наличии информации о внешних габаритах навильона подбор территории может быть осуществлен путем сложения габаритов киосков и разрешенных расстояний размещения НТО на территории



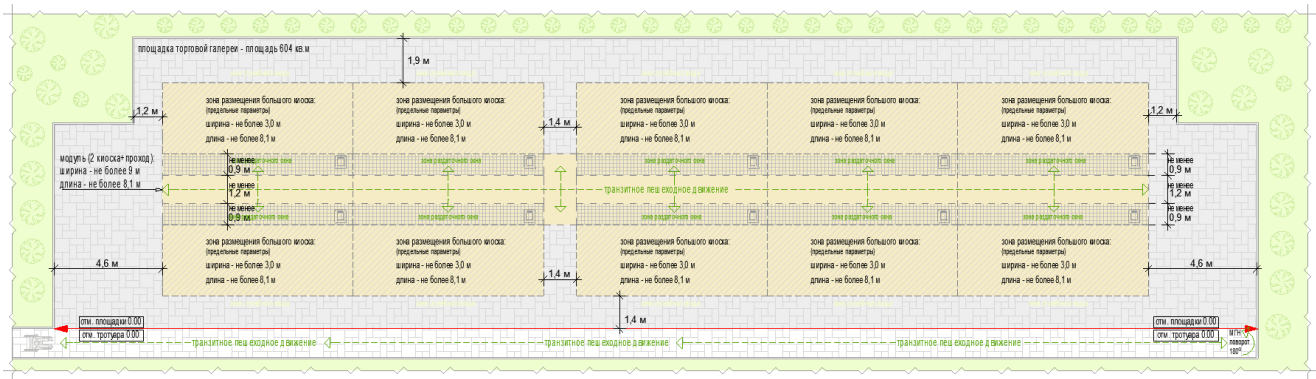
схемы укрупненного подбора территории для торговой галереи с большими киосками при островном размещении с туиковым подходом при высоте входной площадки от уровня земли менее 0.45 м:

Примечание: при наличии информации о внешних габаритах навильона подбор территории может быть осуществлен путем сложения габаритов киосков и разрешенных расстояний размещения НТО на территории



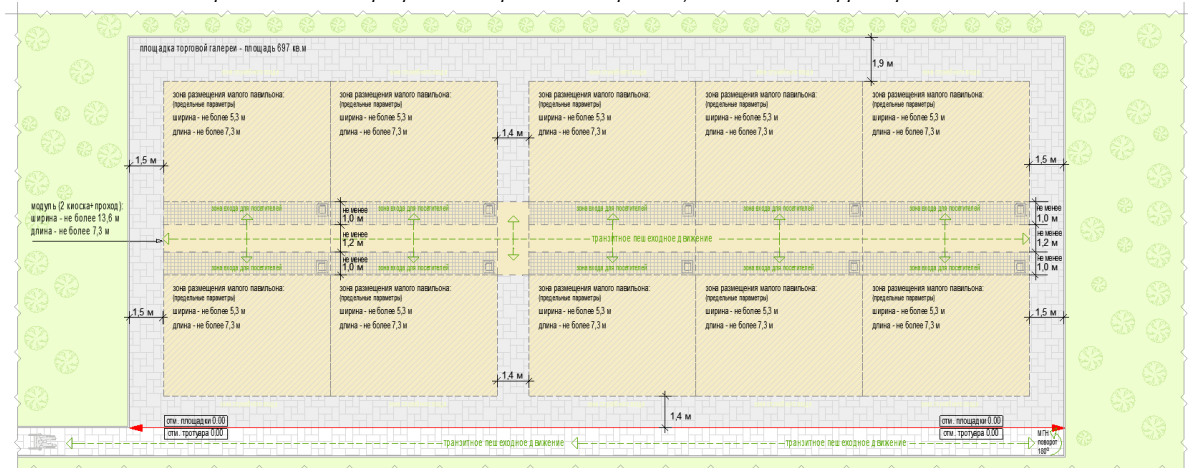
схемы укрупненного подбора территории для торговой галереи с большими киосками при островном размещении с туиковым подходом при высоте входной площадки от уровня земли 0,45 м:

Примечание: при наличии информации о внешних габаритах навильона подбор территории может быть осуществлен путем сложения габаритов киосков и разрешенных расстояний размещения НТО на территории



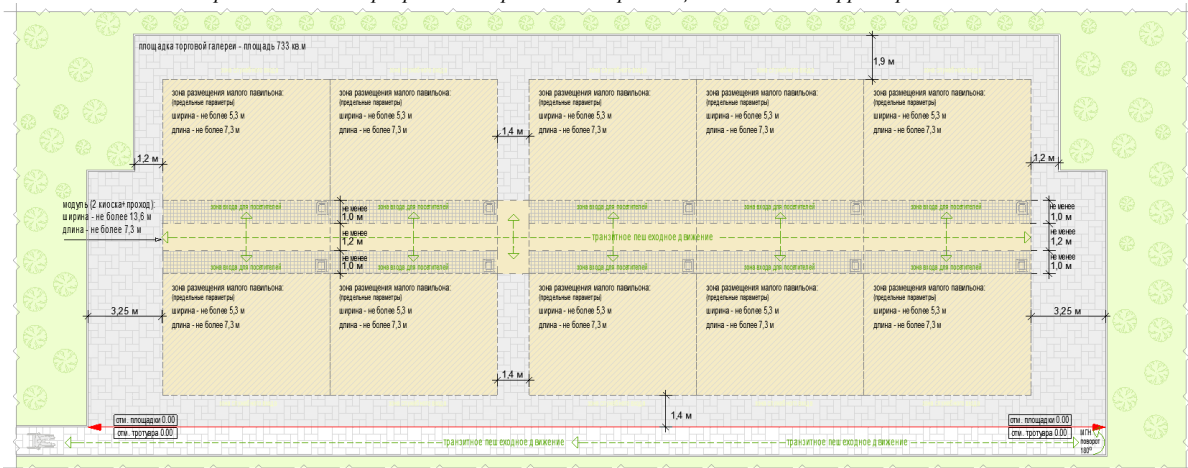
схемы укрупненного подбора территории для торговой галереи с малыми павильонами при островном размещении с тупиковым подходом при высоте входной площадки в уровне земли:

Примечание: при наличии информации о внешних габаритах павильона подбор территории может быть осуществлен путем сложения габаритов киосков и разрешенных расстояний размещения НТО на территории



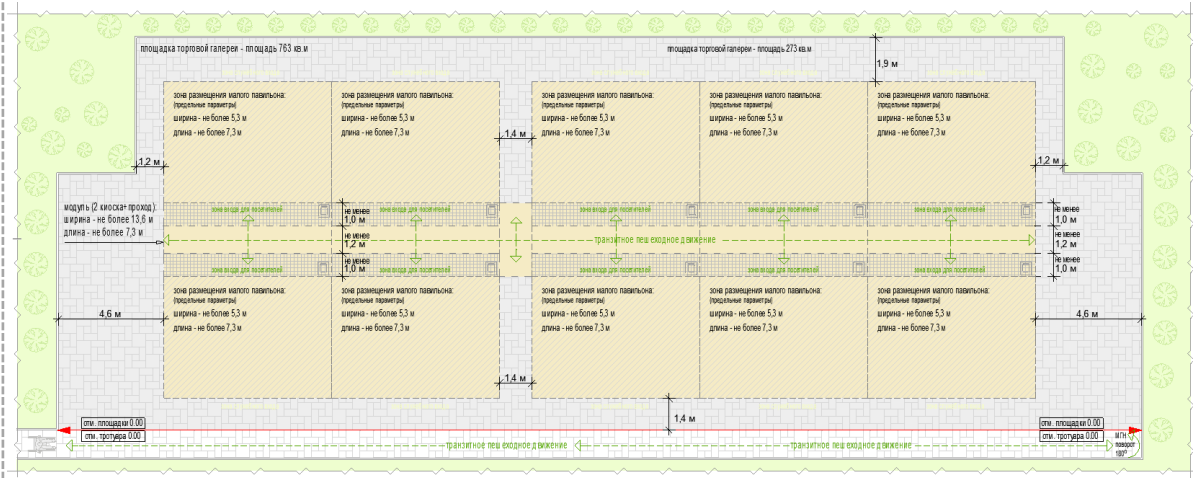
схемы укрупненного подбора территории для торговой галереи с малыми павильонами при островном размещении с тупиковым подходом при высоте входной площадки от уровня земли менее 0,45 м:

Примечание: при наличии информации о внешних габаритах павильона подбор территории может быть осуществлен путем сложения габаритов киосков и разрешенных расстояний размещения НТО на территории



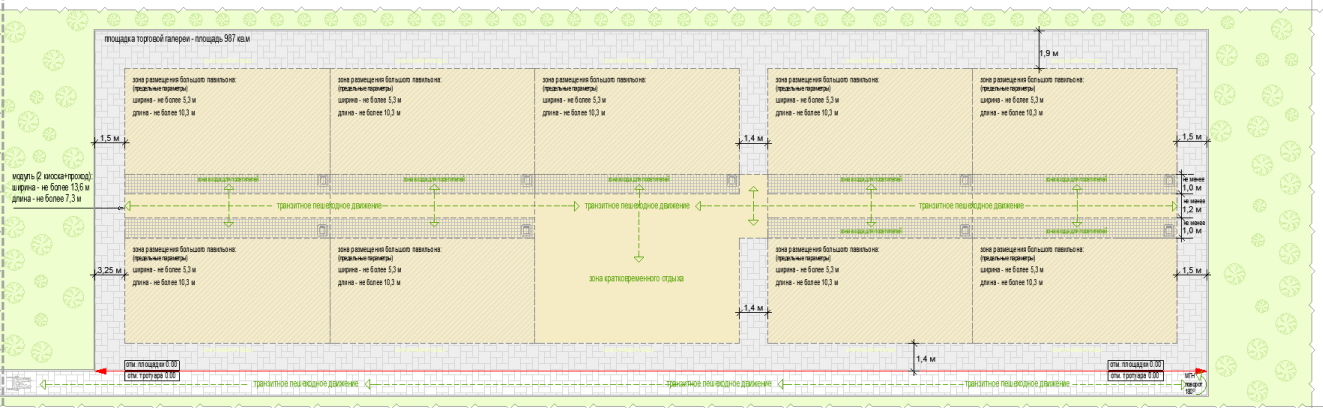
схемы укрупненного подбора территории для торговой галереи с малыми павильонами при островном размещении с тупиковым подходом при высоте входной площадки от уровня земли 0,45 м:

Примечание: при наличии информации о внешних габаритах павильона подбор территории может быть осуществлен путем сложения габаритов киосков и разрешенных расстояний размещения НТО на территории



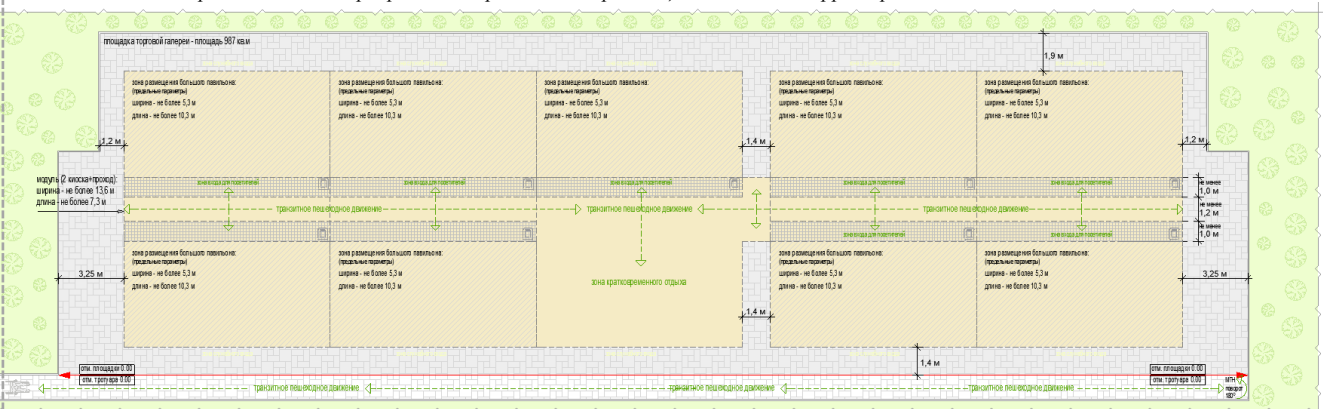
схемы укрупненного подбора территории для торговой галереи с большими павильонами при островном размещении с тупиковым подходом при высоте входной площадки в уровне земли:

Примечание: при наличии информации о внешних габаритах павильона подбор территории может быть осуществлен путем сложения габаритов киосков и разрешенных расстояний размещения НТО на территории



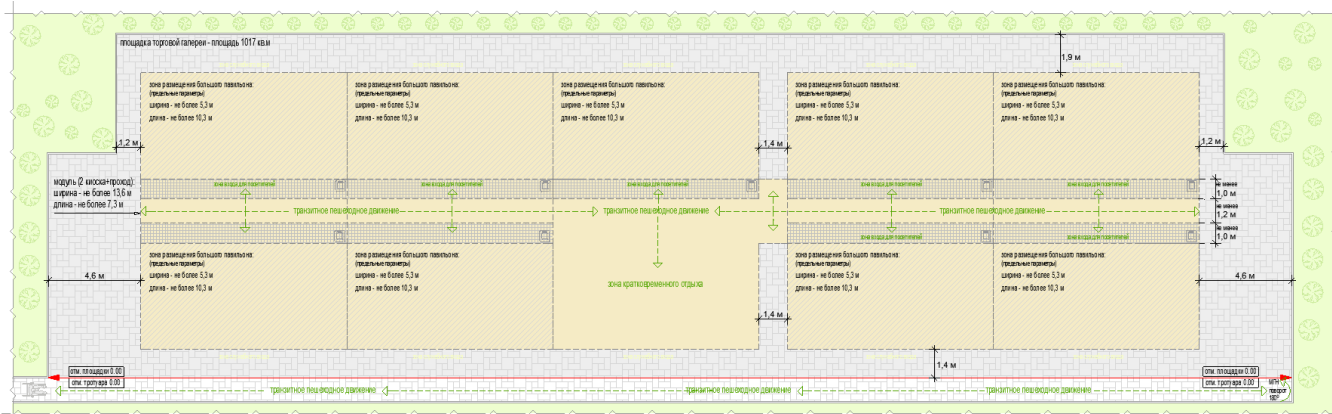
схемы укрупненного подбора территории для торговой галереи с большими павильонами при островном размещении с тупиковым подходом при высоте входной площадки от уровня земли менее 0,45 м:

Примечание: при наличии информации о внешних габаритах павильона подбор территории может быть осуществлен путем сложения габаритов киосков и разрешенных расстояний размещения НТО на территории



схемы укрупненного подбора территории для торговой галереи с большими павильонами при островном размещении с тупиковым подходом при высоте входной площадки от уровня земли 0,45 м:

Примечание: при наличии информации о внешних габаритах павильона подбор территории может быть осуществлен путем сложения габаритов киосков и разрешенных расстояний размещения НТО на территории



и) минимальный перечень элементов благоустройства для использования торговой галереи на прилегающей территории:

- на расстоянии не более 100 м от сооружения: не менее чем одно машиноместо для МГН (для галереи с киосками), не менее чем два машиноместа, в том числе одно машиноместо для МГН (для павильонов), площадка для загрузки и выгрузки товара, контейнерная площадка;
- тротуар, примыкающий к входам в торговую галерею;

4) павильон более 50 кв.м. – оснащенное торговым оборудованием строение, предназначенное для реализации сельскохозяйственной продукции и сопутствующих товаров:

а) с не менее чем двумя типами помещений, рассчитанными на не менее чем одно рабочее место продавца и хранение товарного запаса:

- торговым залом ((с залами) с доступом покупателей внутрь);
 - группой служебных помещений для хранения товарного запаса;
- Примечание: торговым залом может быть оранжерея для продажи продукции цветоводства, саженцев деревьев и кустарников*

б) с не менее чем двумя входами:

- входом для продавца (в помещения хранения товарного запаса (ширина дверного проема в свету не менее 0,9 м, допускаются складские ворота);
- входом для покупателей (в торговый зал (ширина дверного проема в свету не менее 1,2 м);

в) хранение товарного запаса:

- помещения хранения товарного запаса не должно просматриваться из торгового зала (в большом павильоне должно быть отделено от торгового зала дверью);
- в помещении хранения должна быть выделена зона загрузки, оперативного хранения товара, тары и ТБО (складирование товара и тары, контейнер ТБО около павильона не допускается);

г) типы павильонов в зависимости от площади объекта (в границах наружных стен):

- малый – 50 - 100 кв.м;
 - большой – 100-150 кв.м;
- Примечание: павильоны менее 50 кв.м выполняются в соответствии с пунктом «з) павильоны»*

д) минимальная высота помещений (от пола до потолка):

- торгового зала – не менее 3,0 м (при площади торгового зала более 100 кв.м высота не менее 4,2 м);
- иных помещений – не менее 2,7 м (в обособленных помещениях хранения допускается понижение высоты до 2,2 м);

е) минимальные габариты проходов для покупателей в торговом зале:

- при круговом движении – не менее 1,5 м;
 - при тупиковом движении (периметральном размещении прилавков) – не менее 1,8 м;
- ж) инженерно-техническое обеспечение:
- подключение к энергосети (внешнее и внутреннее освещение, отопление, торговое оборудование);
 - водоотведение ливневых стоков;
 - кондиционирование;
- з) площадка оперативной загрузки (площадка перед погрузочными воротами) для больших павильонов:
- не менее 3,0х3,0 м (ворота только рулонные);
 - складирование мусора на площадке не допускается;
 - площадка используется для оперативного складирования перед загрузкой товара в НТО;
- и) демонстрация товара на улице (размещение оборудования около павильона) не допускается;

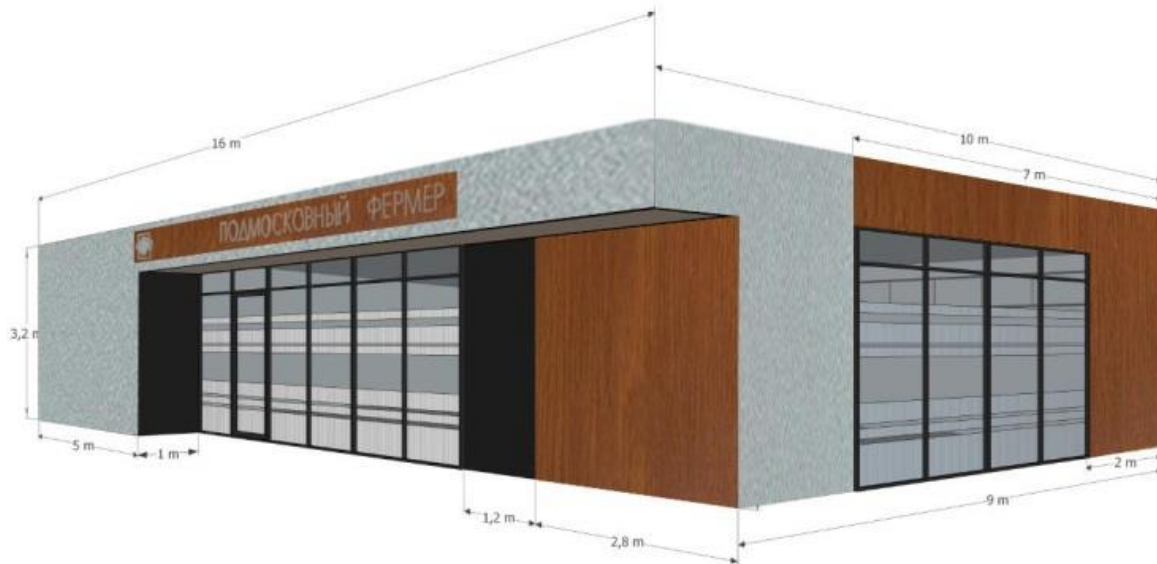
рис. 3.18 «Возможные варианты внешнего вида павильона в зависимости от пространственных типов застроенной среды»

ТИП 1

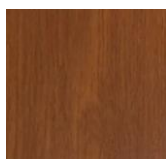


рис. 3.19 «Возможные варианты внешнего вида павильона в зависимости от пространственных типов застроенной среды»

колористический вариант 2 ТИП 1



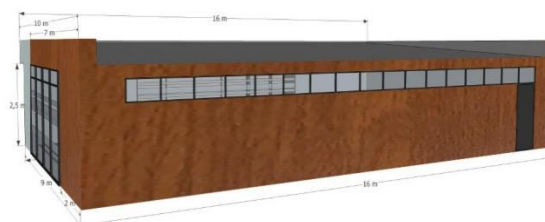
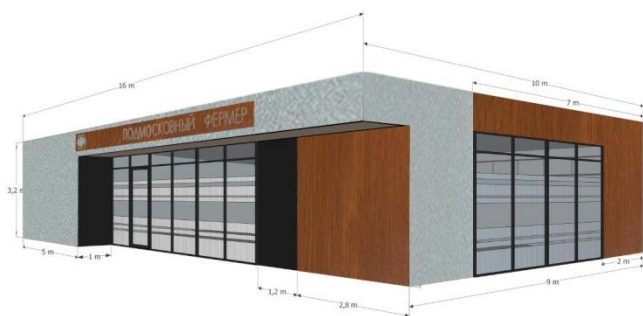
Вариант 1
BL9006 (серебро
искристое)
панели из
алюминиевого
композитного
материала



Вариант 2
BW1801 (золотой
дуб)
панели из
алюминиевого
композитного
материала

(возможно использование материалов иных производителей, с обязательным сохранением предлагаемых колористических решений)

принципиальные схемы фасадных решений павильона:





Вариант 1
BL9006 (серебро
искристое)
панели из
алюминиевого
композитного
материала



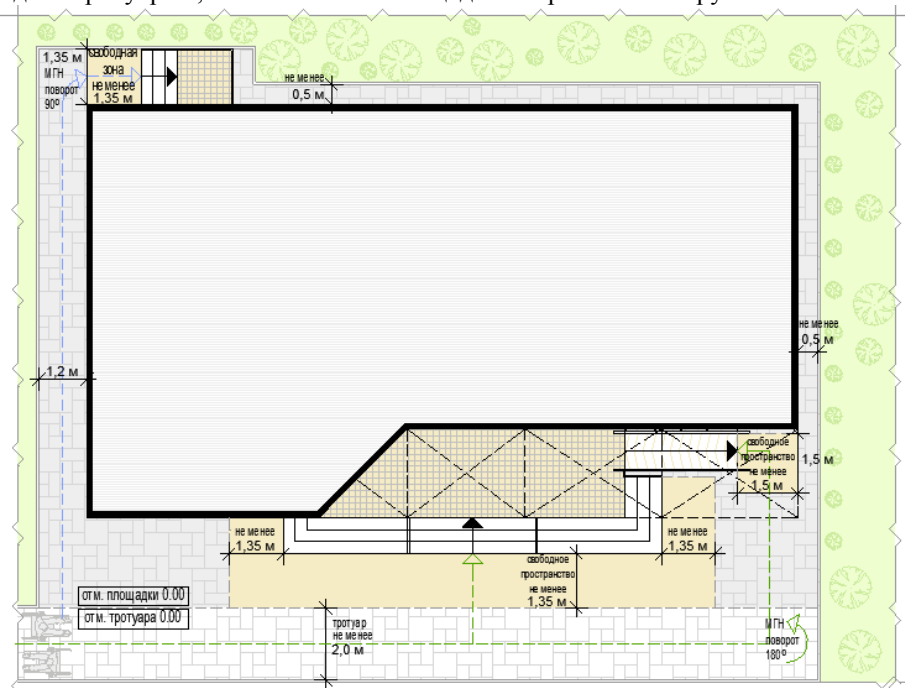
Вариант 2
BW1801 (золотой
дуб)
панели из
алюминиевого
композитного
материала

(возможно использование материалов иных производителей, с обязательным сохранением предлагаемых колористических решений)

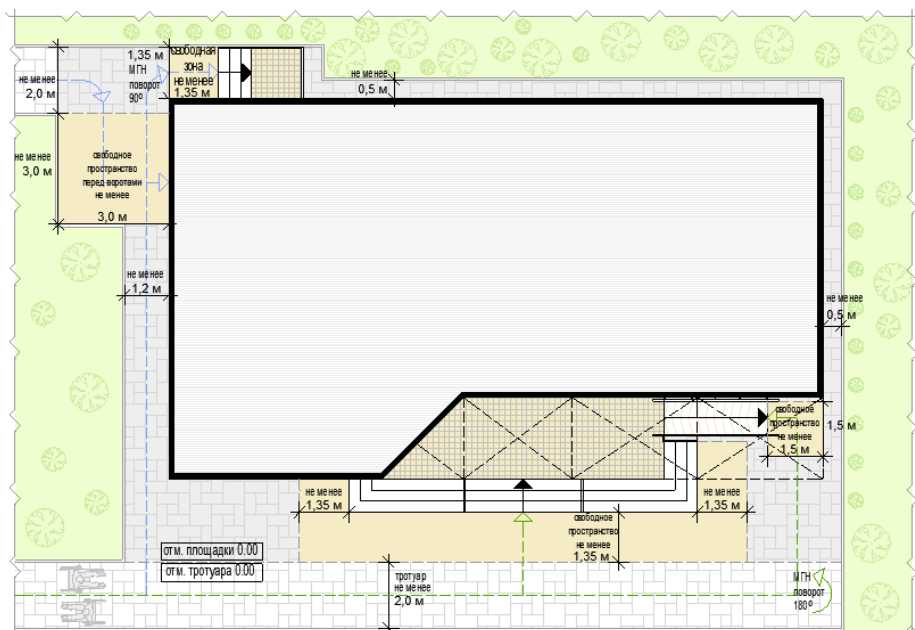
рис.3.20 «основные параметры элементов благоустройства площадки НТО и благоустройства на прилегающих территориях»

схемы основных параметров территории павильона при островном размещении с тупиковым подходом:

вдоль тротуара 2,0 м и более без площадки оперативной загрузки:



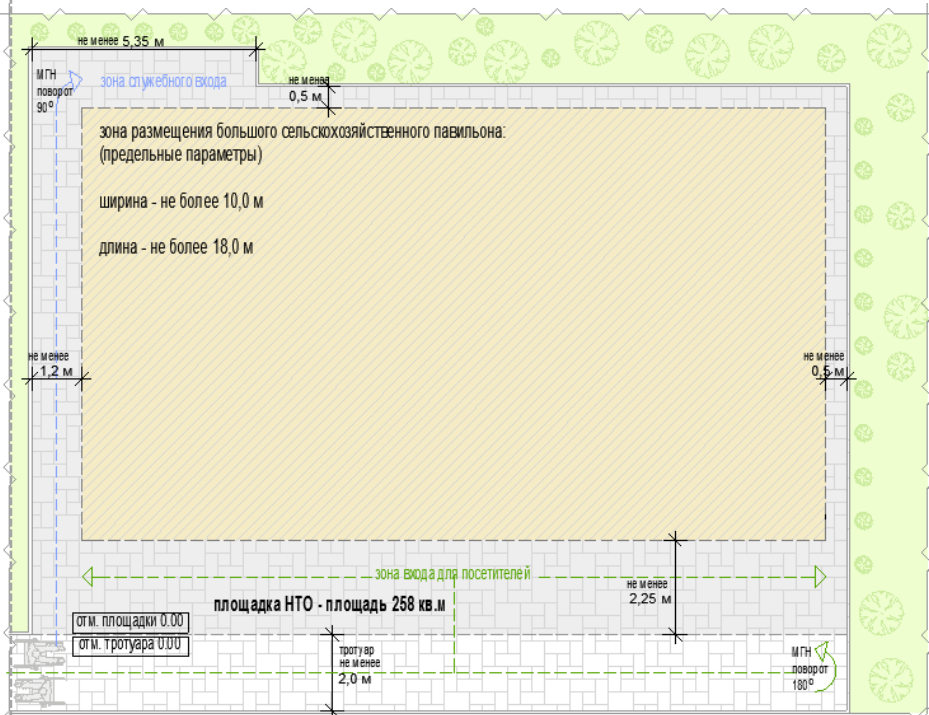
вдоль тротуара 2,0 м и более с площадкой оперативной загрузки:



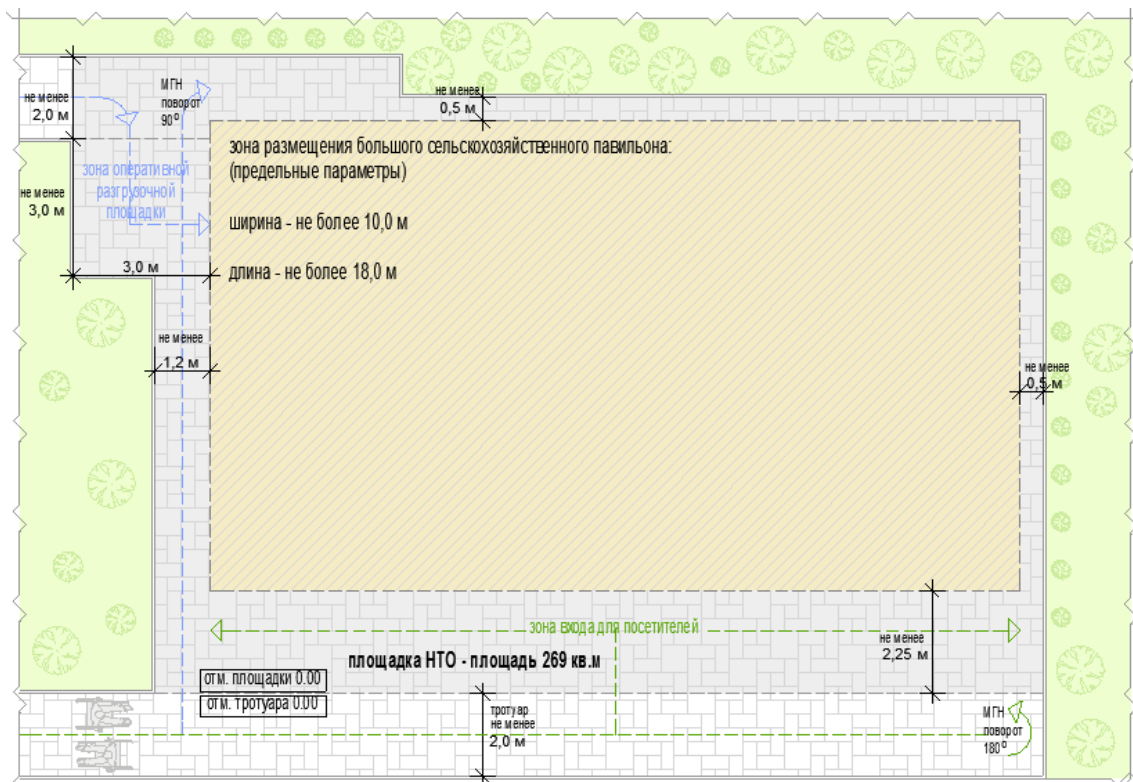
схемы укрупненного подбора территории павильона при островном размещении с тупиковым подходом:

Примечание: при наличии информации о внешних габаритах подбор территории может быть осуществлен путем сложения габаритов павильона и разрешенных расстояний размещения НТО на территории

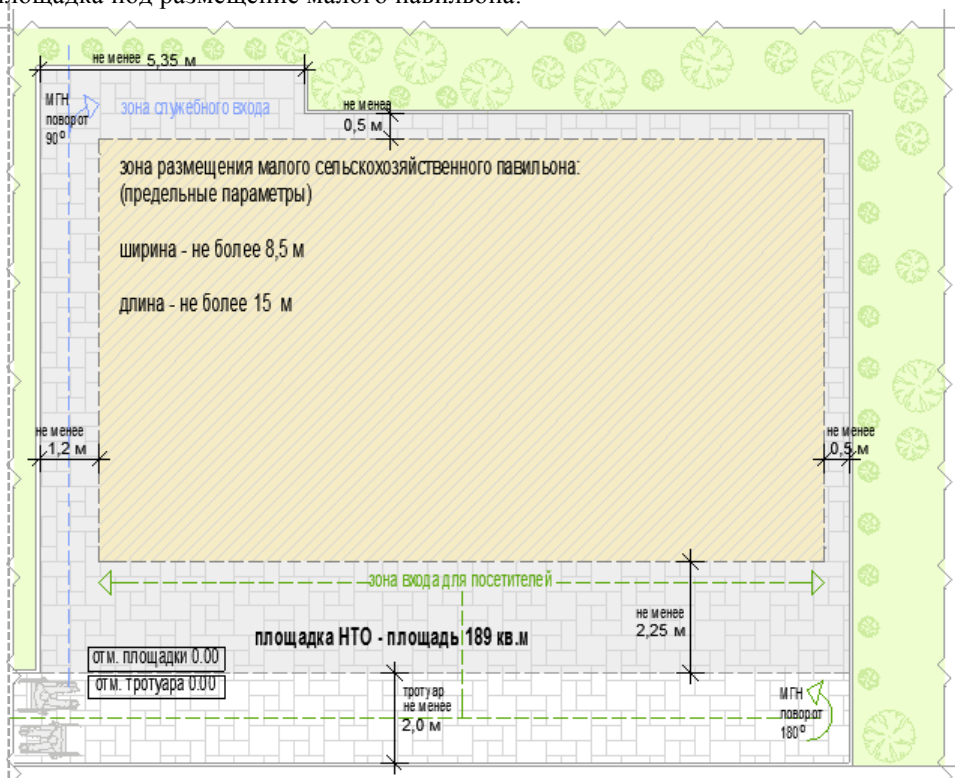
площадка под размещение большого павильона без площадки оперативной загрузки:



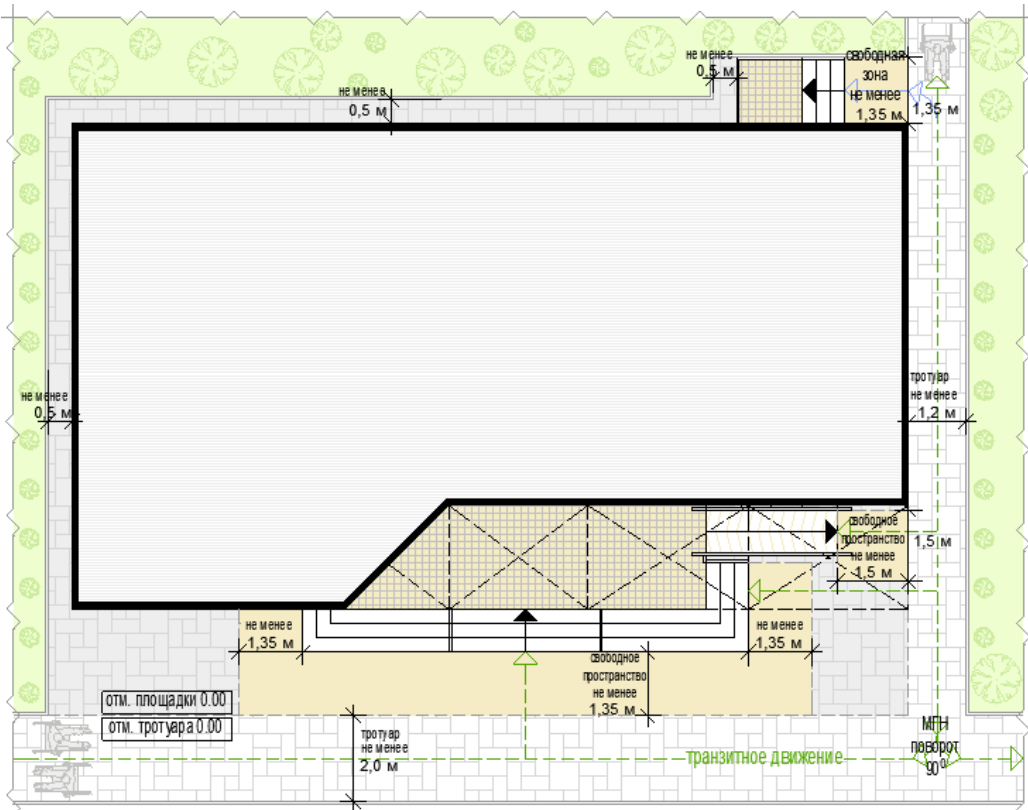
площадка под размещение большого павильона с площадкой оперативной загрузки:



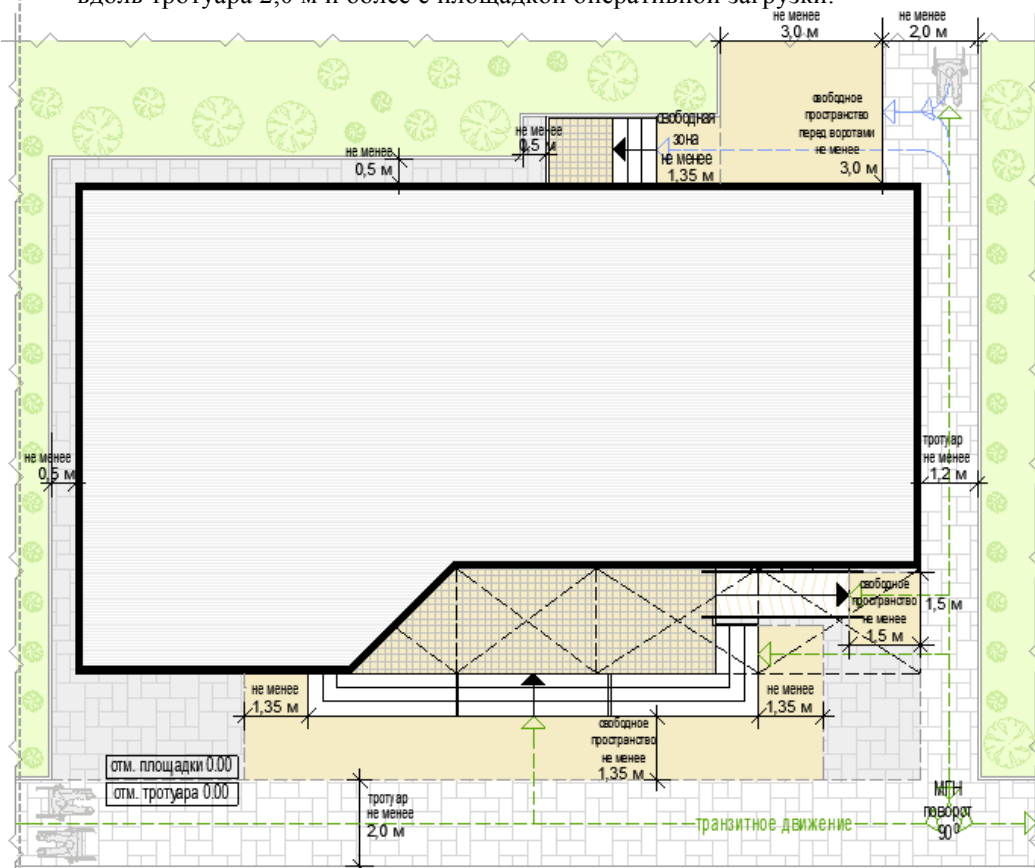
площадка под размещение малого павильона:



схемы основных параметров территории павильона при размещении на Т-образном перекрестке тротуаров: вдоль тротуара 2,0 м и более без площадки оперативной загрузки:



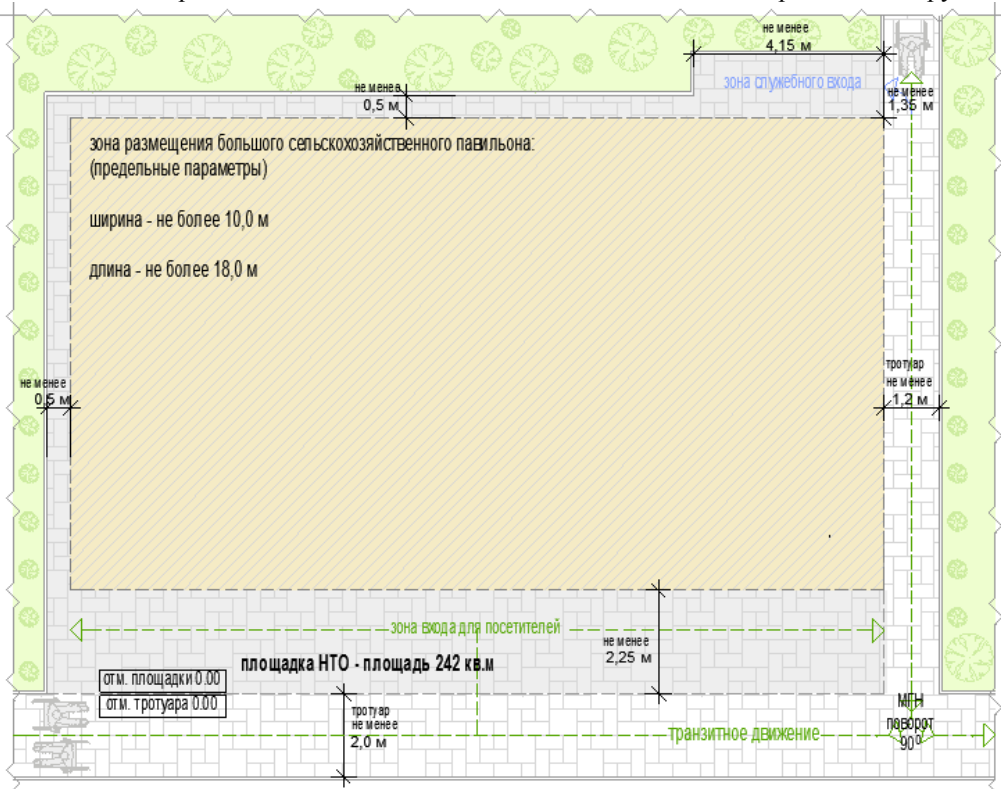
вдоль тротуара 2,0 м и более с площадкой оперативной загрузки:



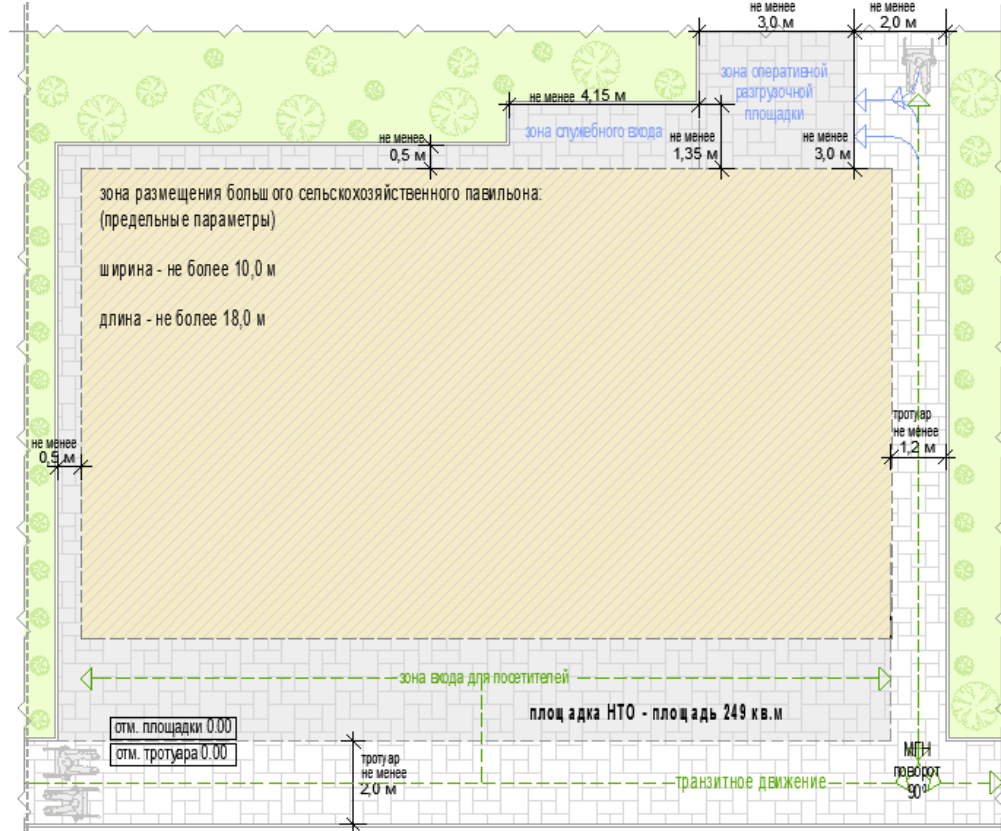
схемы укрупненного подбора территории павильона при размещении на Т-образном перекрестке тротуаров:

Примечание: при наличии информации о внешних габаритах подбор территории может быть осуществлен путем сложения габаритов павильона и разрешенных расстояний размещения НТО на территории

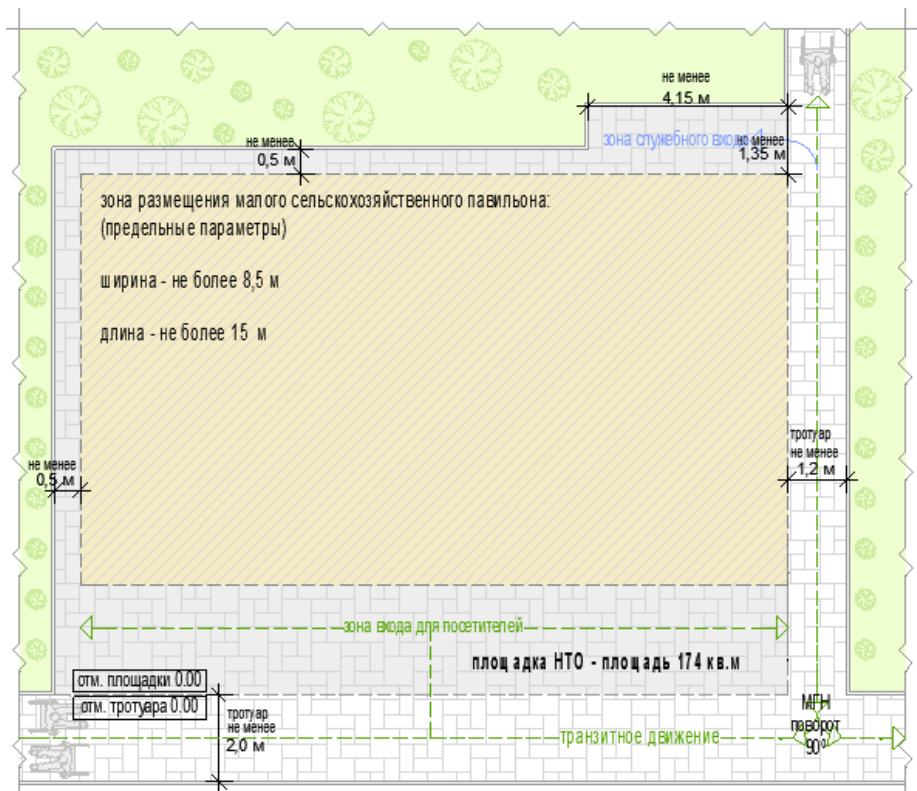
площадка под размещение большого павильона без площадки оперативной загрузки:



площадка под размещение большого павильона с площадкой оперативной загрузки:



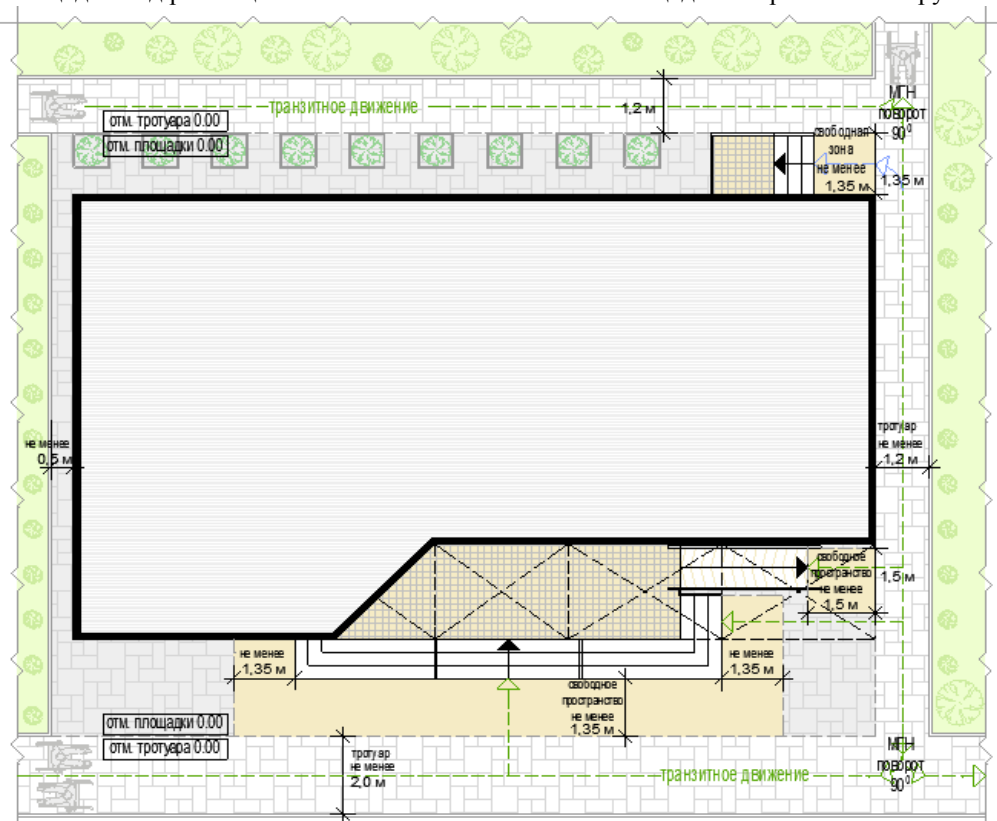
площадка под размещение малого павильона:



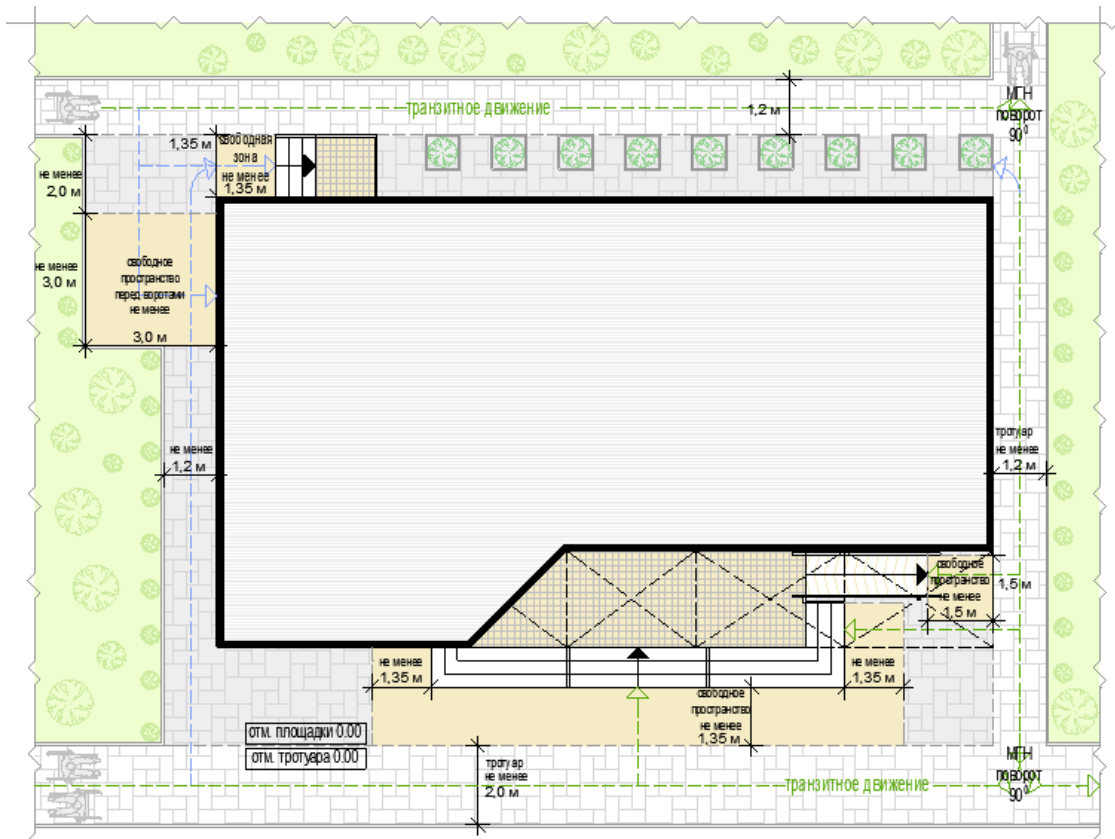
схемы основных параметров территории павильона при размещении на П-образном перекрестке тротуаров:

Примечание: при наличии информации о внешних габаритах подбор территории может быть осуществлен путем сложения габаритов павильона и разрешенных расстояний размещения НТО на территории

площадка под размещение большого павильона без площадки оперативной загрузки:



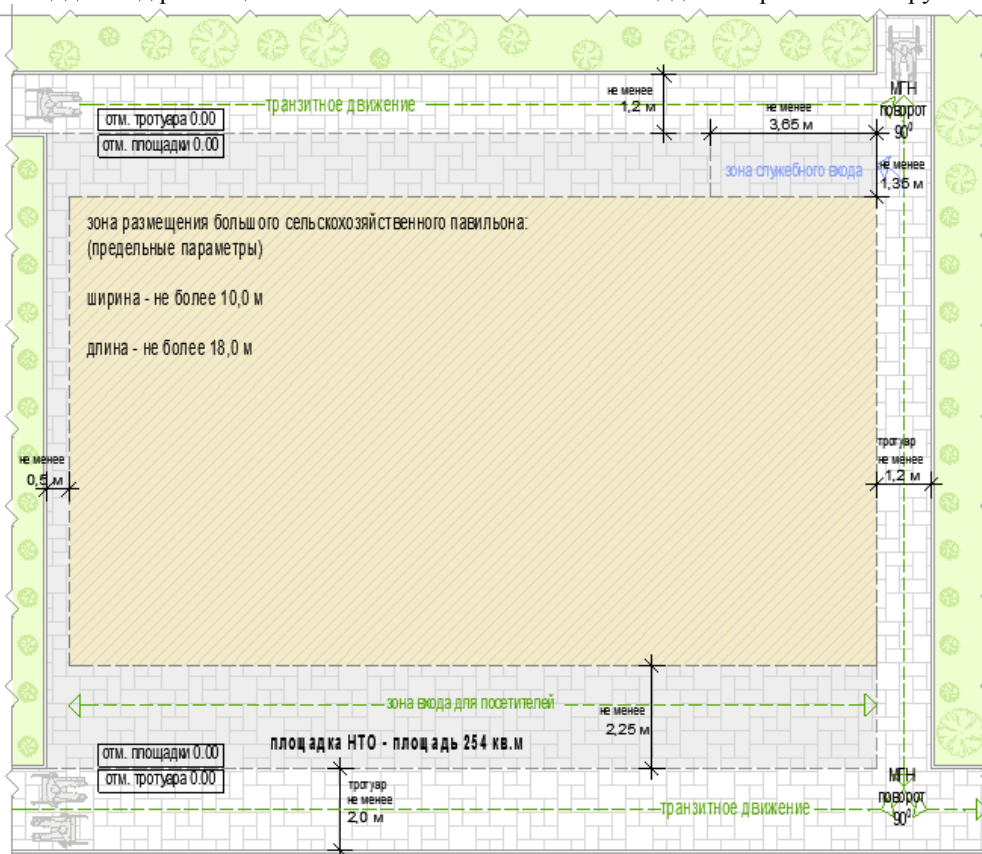
вдоль тротуара 2,0 м и более с площадкой оперативной загрузки:



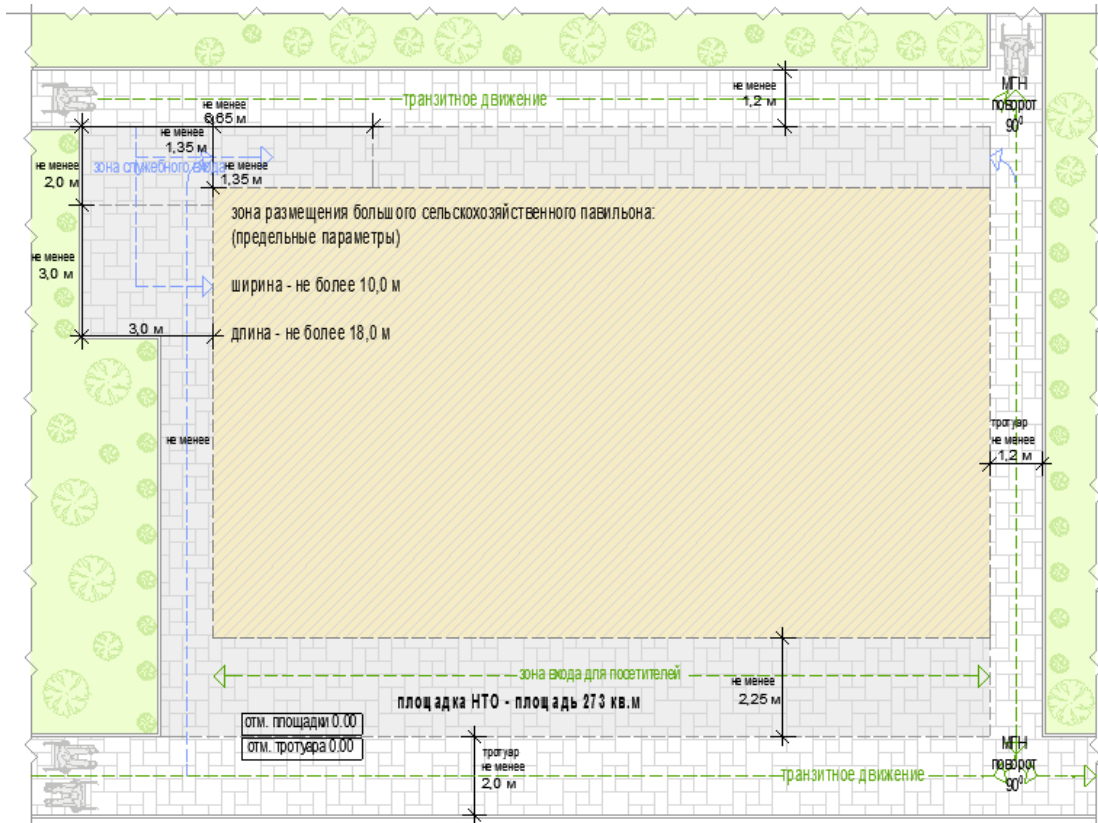
схемы укрупненного подбора территории павильона при размещении на П-образном перекрестке тротуаров:

Примечание: при наличии информации о внешних габаритах подбор территории может быть осуществлен путем сложения габаритов павильона и разрешенных расстояний размещения НТО на территории

площадка под размещение большого павильона без площадки оперативной загрузки:



площадка под размещение большого павильона с площадкой оперативной загрузки:



площадка под размещение малого павильона:

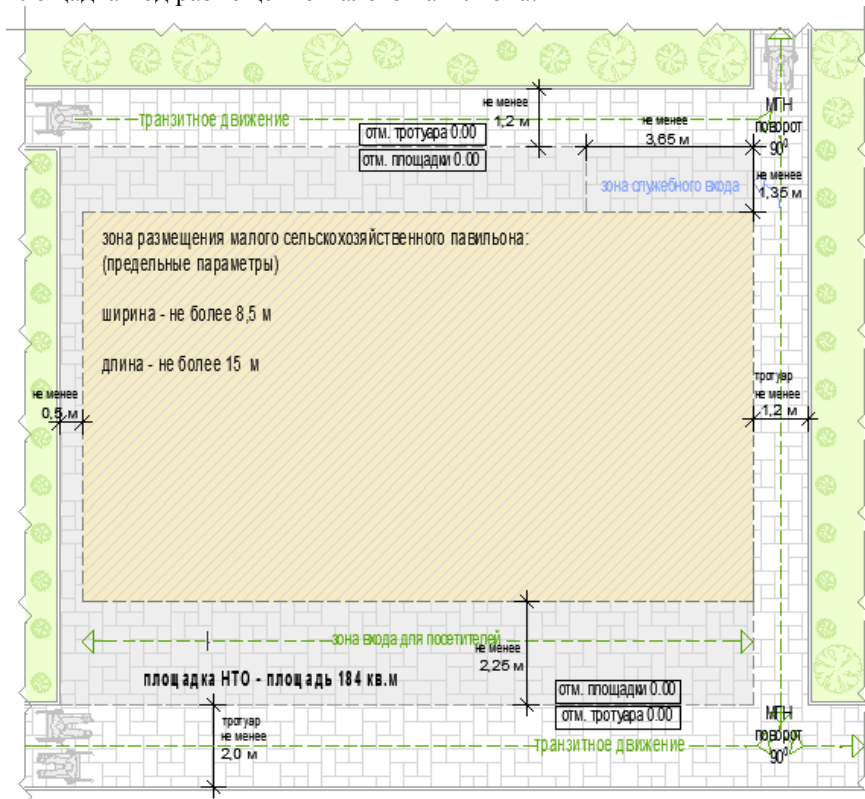
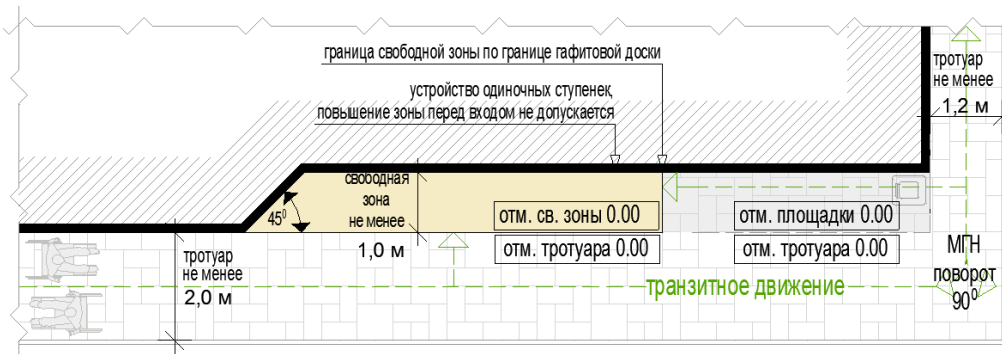
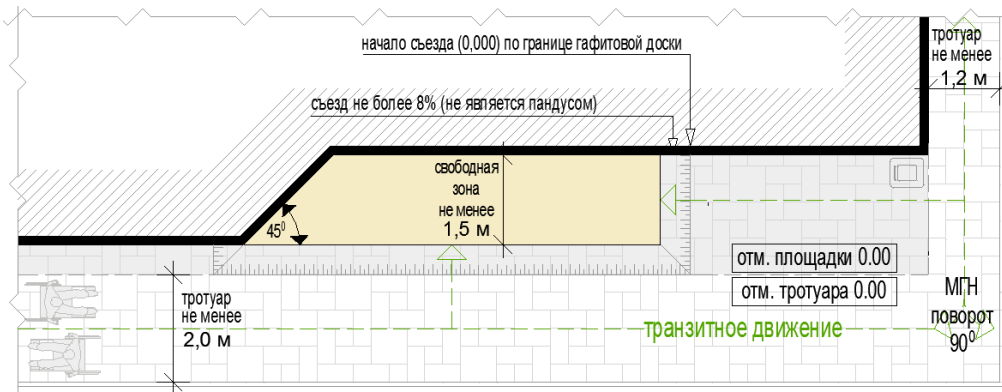


рис. 3.21 «основные параметры благоустройства входной группы для посетителей»

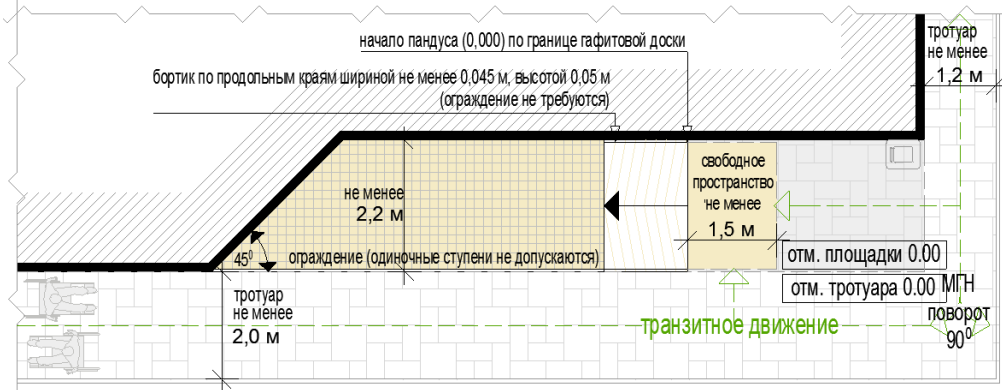
при входной площадке в одном уровне с землей (оптимальный, приоритетный вариант):



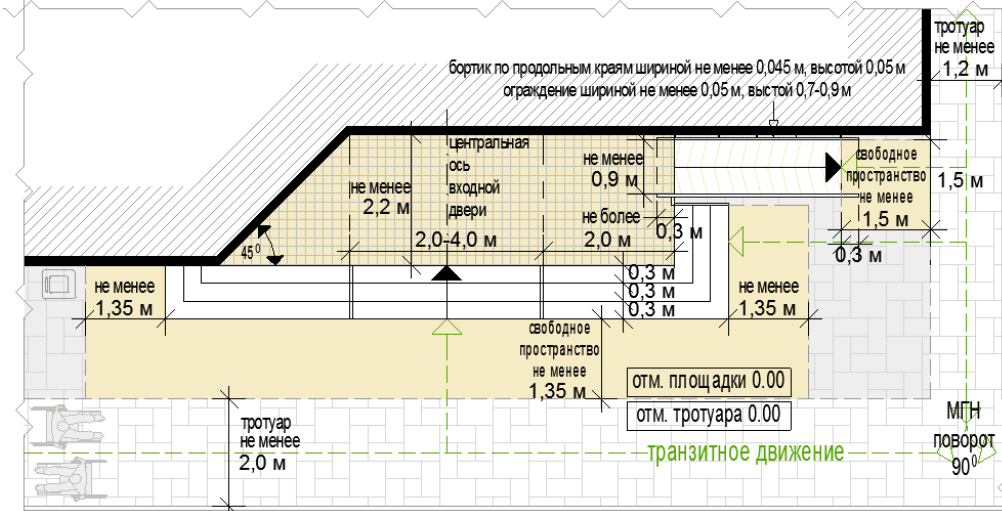
при высоте входной площадки от уровня земли до 0,2 м:



при высоте входной площадки от уровня земли 0,2-0,45 м:



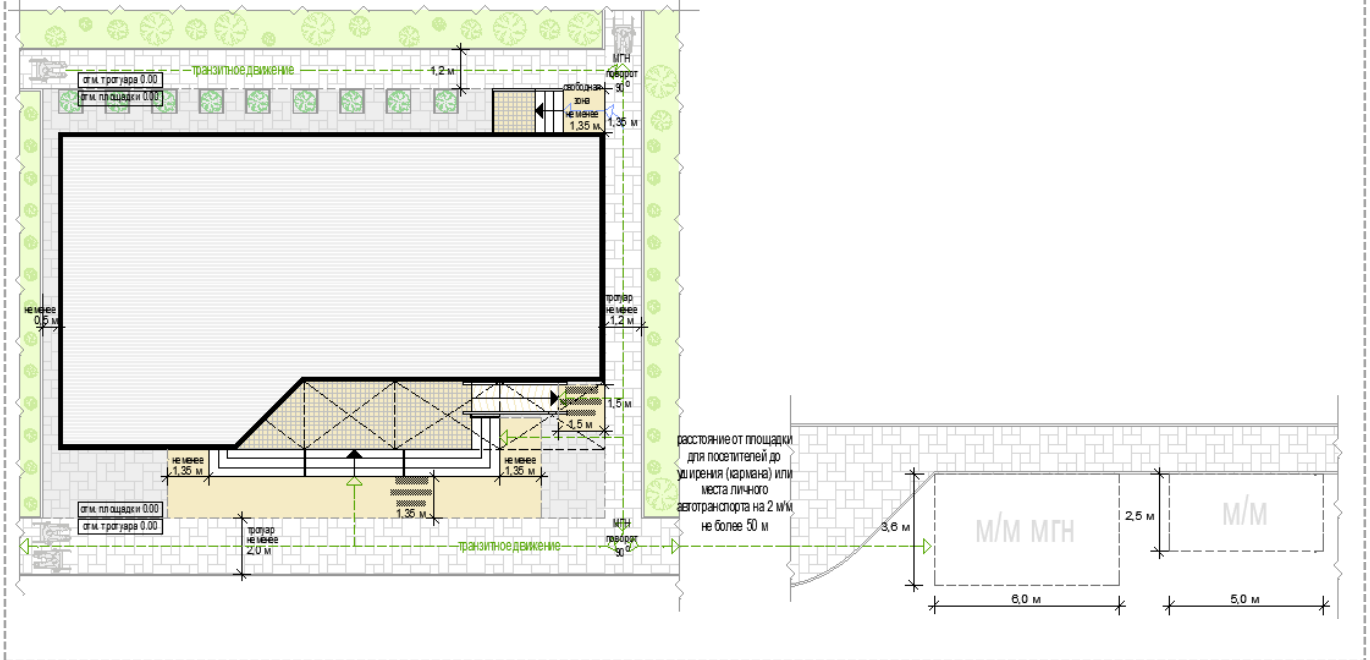
при высоте входной площадки от уровня земли 0,45 м:



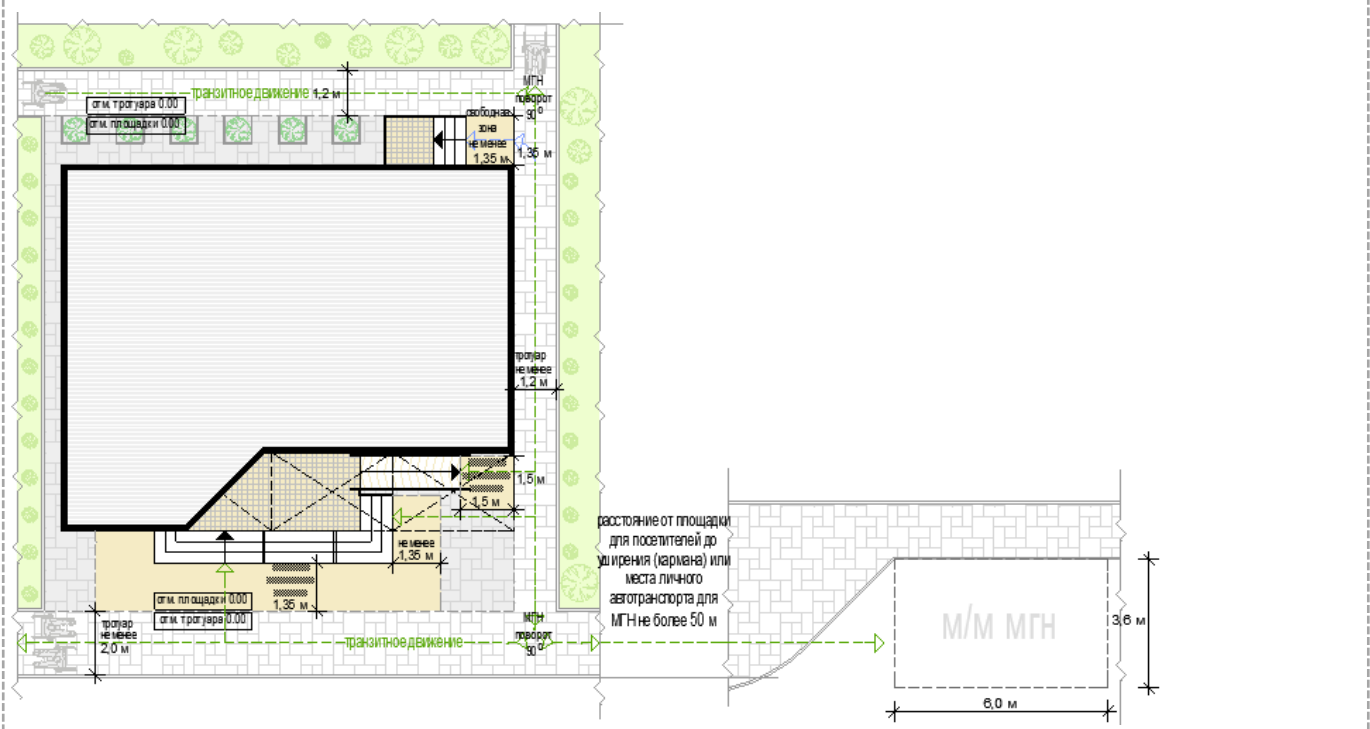
к) служебные входные группы выполняются в соответствии со схемами, указанными в пункте «павильоны»;

Схема допустимого размещения фасада павильона со входом для посетителей и/или вывеской вдоль проезжей части «вылетной» магистрали»

для большого павильона не менее 2 машиномест, в т.ч. 1 машиноместо для МГН:

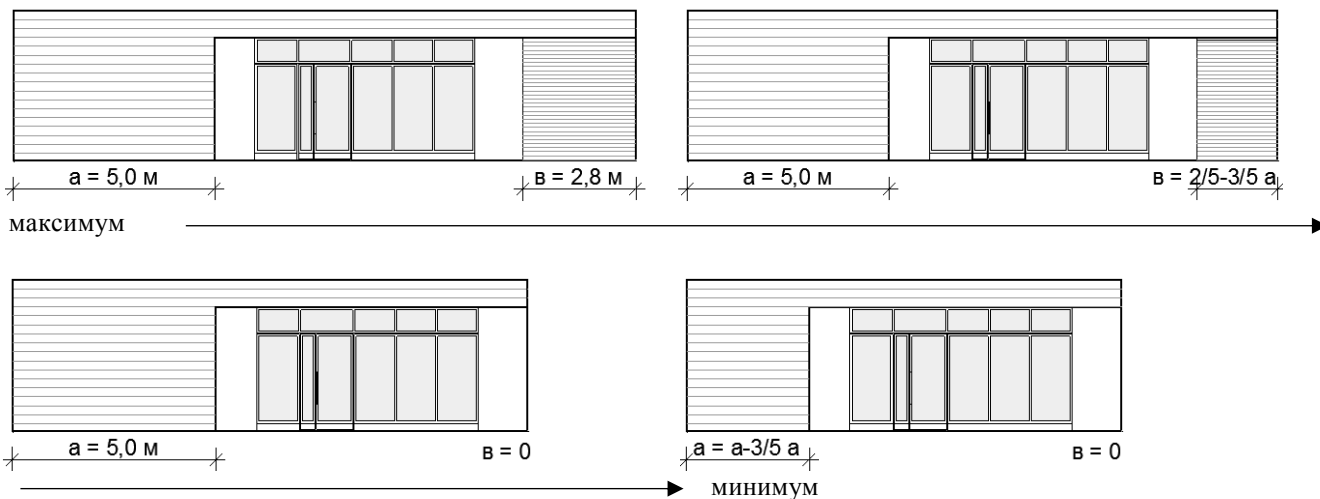


для малого павильона не менее 1 машиноместа для МГН:



Схемы увеличения сельскохозяйственного павильона»

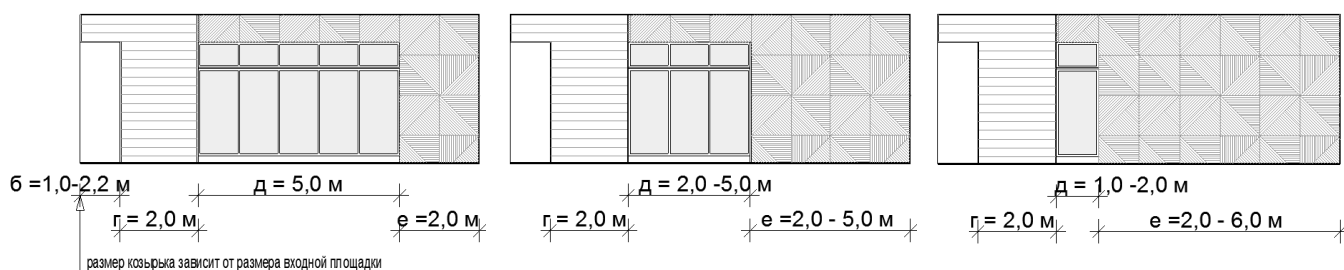
схема допустимого изменения баланса фасадных поверхностей (главный фасад):



Примечание:

- 1) изменения пропорций горизонтальных поверхностей, не указанные на схемах, **не допускаются**;
- 2) изменение пропорций горизонтальных поверхностей в фасаде «максимум» **не допускается**

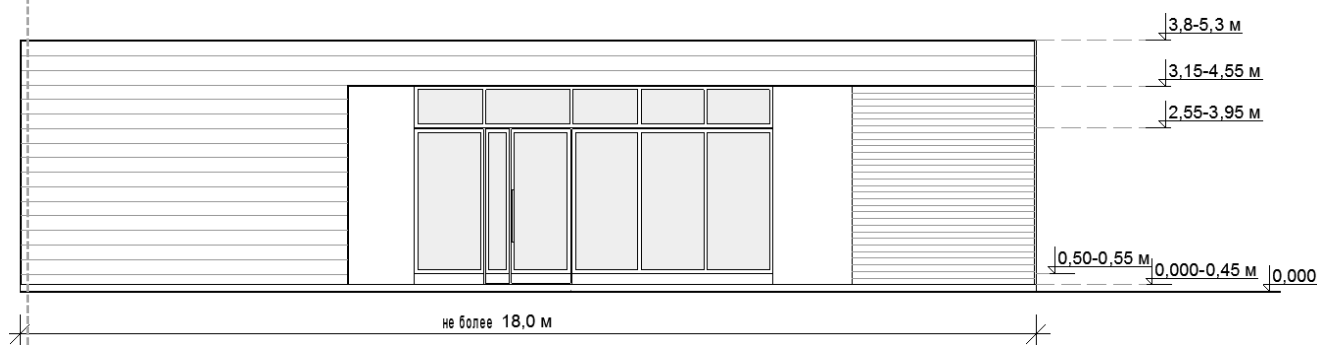
схема допустимого изменения баланса фасадных поверхностей (торцевой фасад):



Примечание:

- 1) изменения пропорций горизонтальных поверхностей, не указанные на схемах, **не допускаются**;
- 2) изменение пропорций горизонтальных поверхностей в фасаде «максимум» **не допускается**

схема с максимальными размерами:

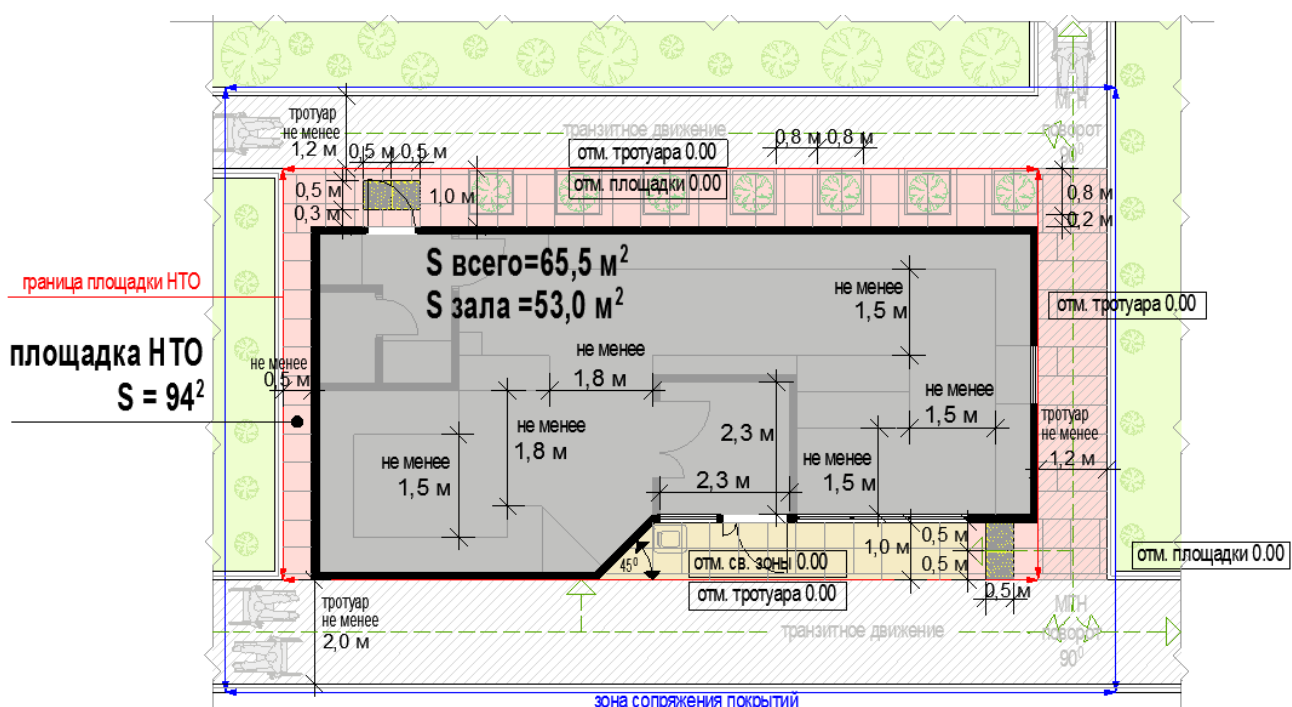


л) минимальный перечень элементов благоустройства для использования павильона – неотделимые улучшения земельного участка:

- информационно-декоративная вывеска;
- информационная доска;
- площадка с твердым покрытием;
- универсальная урна;
- элементы, обеспечивающие доступность киоска, в том числе для МГН;
- освещение,
- мобильное озеленение (при «глухих» фасадах протяженностью более 5,0 м, располагаемых вдоль тротуаров);

Пример использования схем настоящего стандарта для павильона

схема планировочной организации земельного участка:



фасад со входом для посетителей:



фасад со служебным входом:



м) минимальный перечень элементов благоустройства для использования павильона на прилегающей территории:

- на расстоянии не более 100 м от сооружения: не менее чем одно машиноместо для МГН (для малых павильонов), не менее чем два машиноместа, в том числе одно машиноместо для МГН (для больших павильонов), площадка для загрузки и выгрузки товара, контейнерная площадка;
- тротуар, примыкающий к площадке НТО;

5) палатка для сезонной торговли (бахча) – оснащенное торговым оборудованием сооружение:

- а) без торгового зала (без доступа покупателей в строение);
- б) с одним входом для продавца:
 - ширина проема в свету не менее 0,9 м;
 - без поднятой входной площадки, лестницы, пандуса (вход непосредственно с твердого покрытия площадки палатки);
- в) с открытым (незастекленным) проемом (проемами) для реализации (демонстрации) товара;
- г) хранение товарного запаса:
 - организованная зона, визуально максимально скрытая от проема для реализации товара;

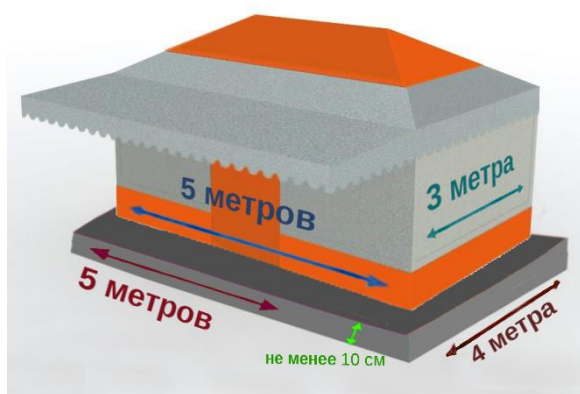
Примечание: личные вещи продавца, контейнеры ТБО не допускается размещать совместно (на, над, вперемешку) с экспозицией товара
- д) типы палаток:
 - жесткая (из строительных материалов);
 - мягкая (тканевая);

рис. 3.22 «Возможные варианты внешнего вида палатки»

ТИП жесткая



ТИП мягкая



RAL 7047
(св. серый
Sealtex)
тентовая ткань
ПВХ 650 гр/м²



RAL 2004
(Panama
оранжевая)
тентовая ткань
ПВХ 900 гр/м²



(твердое осн.
цвет серый
материал фанера)
(возможно использование
деревянного каркаса)

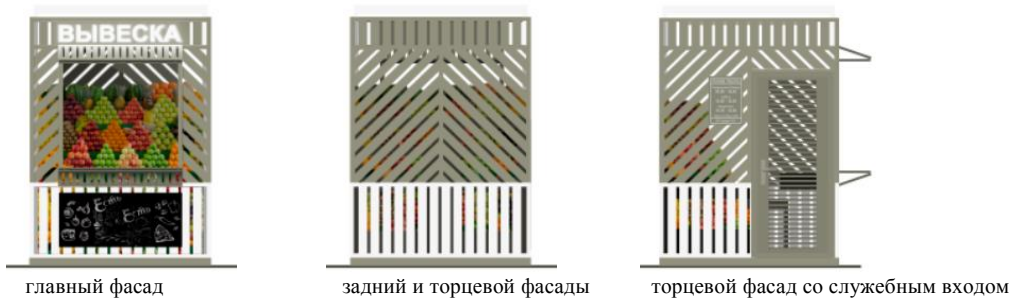
(возможно использование материалов иных производителей, с обязательным сохранением предлагаемых колористических решений)

е) размеры палатки-модуля:

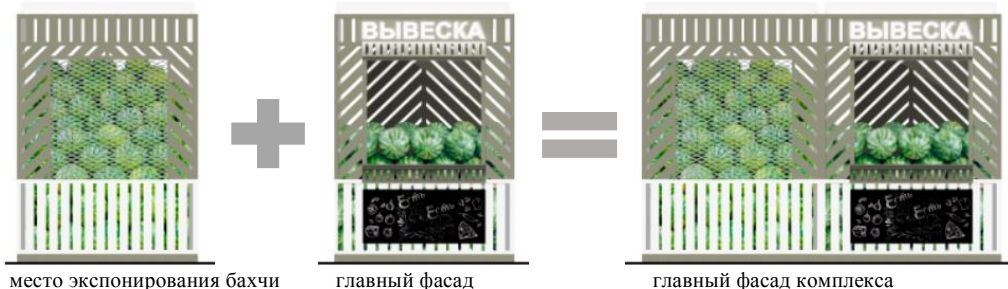
- минимальный габарит 2,0х2,0 м;
- максимальный габарит 3,0х5,0 м;
- высота стенок 2,2 м
- высота в коньке 3,2
- вылет козырька 1 м.

Схема архитектурно-художественного решения

принципиальные схемы фасадных решений жесткой палатки (бахчевой развал):

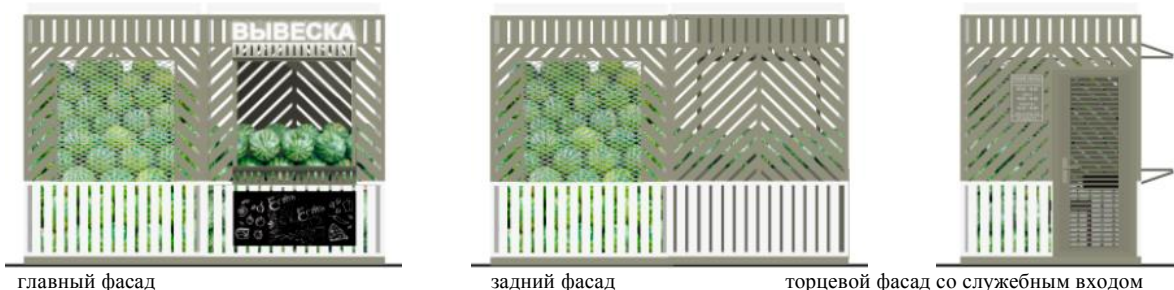


схемы компоновки модулей жесткой палатки в комплекс «бахчевой развал» (палатка + место экспонирования бахчи):



Примечание: одиночное размещение места экспонирования бахчи без палатки не допускается

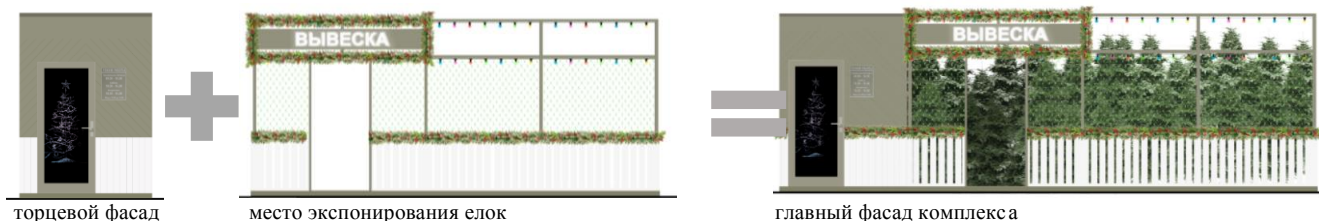
принципиальные схемы фасадных решений палатки-бахчевого развала:



принципиальные схемы фасадных решений сезонной палатки (отдельно):

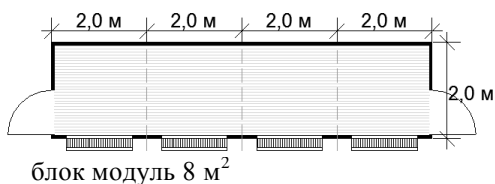
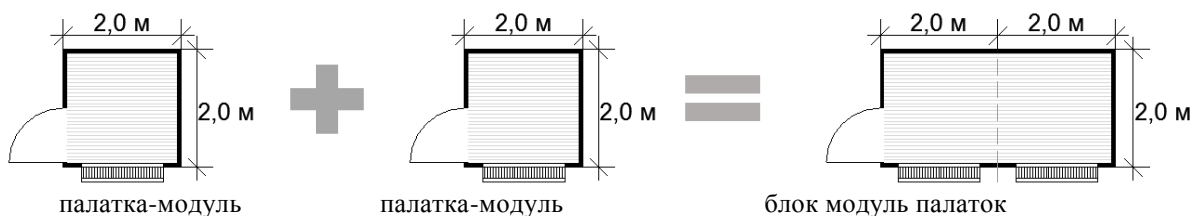


схемы компоновки модулей жесткой палатки в комплекс «елочный базар» (палатка+место экспонирования елок):



Примеры компоновки блоков модулей жестких палаток»

Примечание: мягкие палатки размещаются только одиночно



блок модуль 12 м²

блок модуль 16 м²

блок модуль 16 м²

ж) минимальная высота помещения – не менее 2,7 м;

з) инженерно-техническое обеспечение:

- подключение к энергосети (внешнее и внутреннее освещение, торговое оборудование);
- водоотведение ливневых стоков;

и) демонстрация товара на улице (около палатки) не допускается;

Возможные варианты внешнего вида киоска в зависимости от пространственных типов застроенной среды

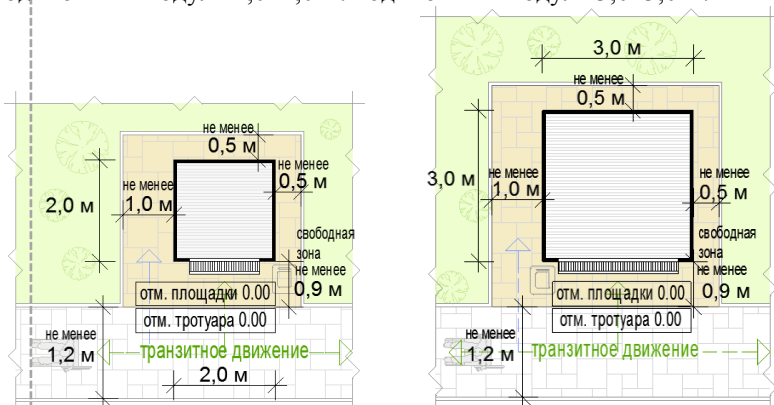
ТИП 1 вариант колористики материалы используемые при изготовлении НТО - преимущественно деревянная застройка



Основные параметры элементов благоустройства площадки НТО и благоустройства на прилегающих территориях

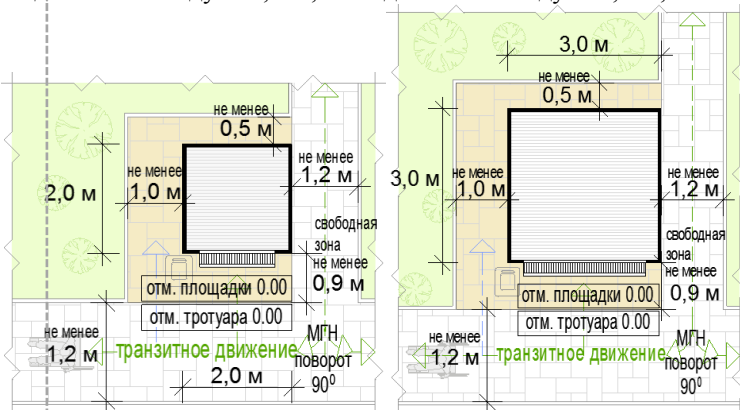
схемы основных параметров территории жесткой палатки при островном размещении:

одинокный модуль 2,0х2,0 м: одинокный модуль 3,0х3,0 м:



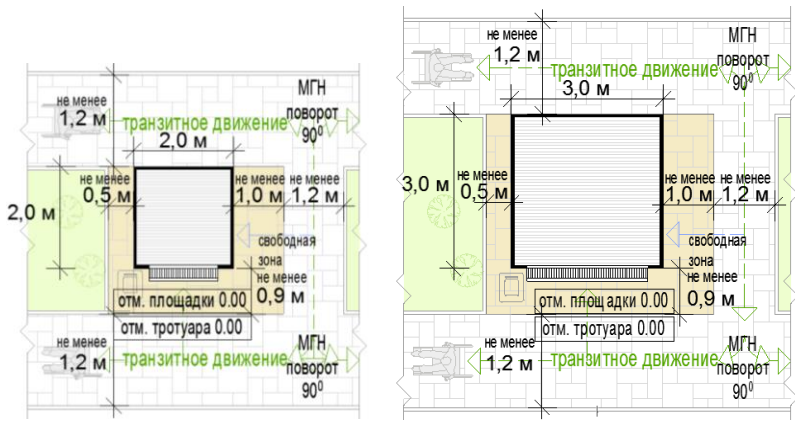
схемы основных параметров территории жесткой палатки при размещении на Т-образном перекрестке тротуаров:

одинокный модуль 2,0х2,0 м: одинокный модуль 3,0х3,0 м:



схемы основных параметров территории жесткой палатки при размещении на П-образном перекрестке тротуаров:

одинокный модуль 2,0х2,0 м: одинокный модуль 3,0х3,0 м: блок модуль 9,0х9,0 м:



Схемы основных габаритов фасадов жесткой палатки»

схема допустимых размеров зимней (универсальной) палатки:

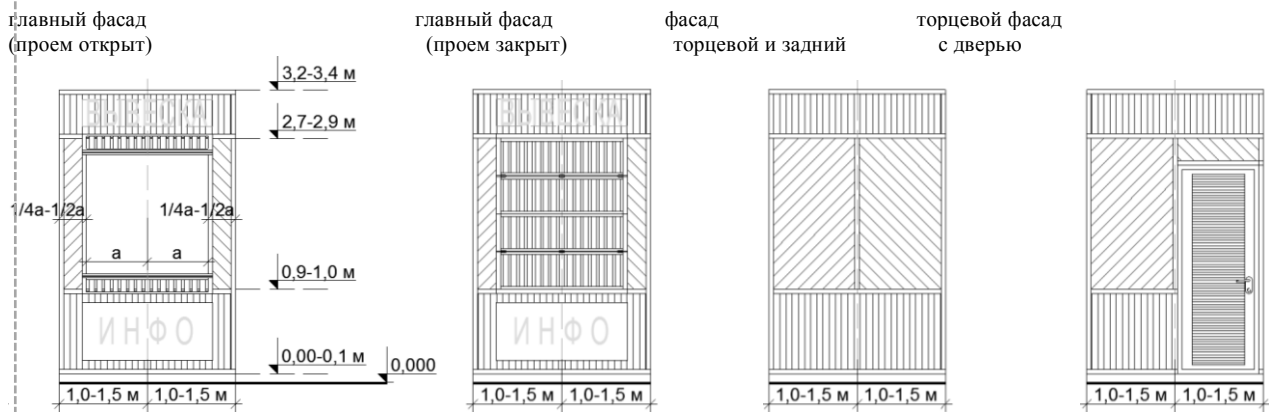
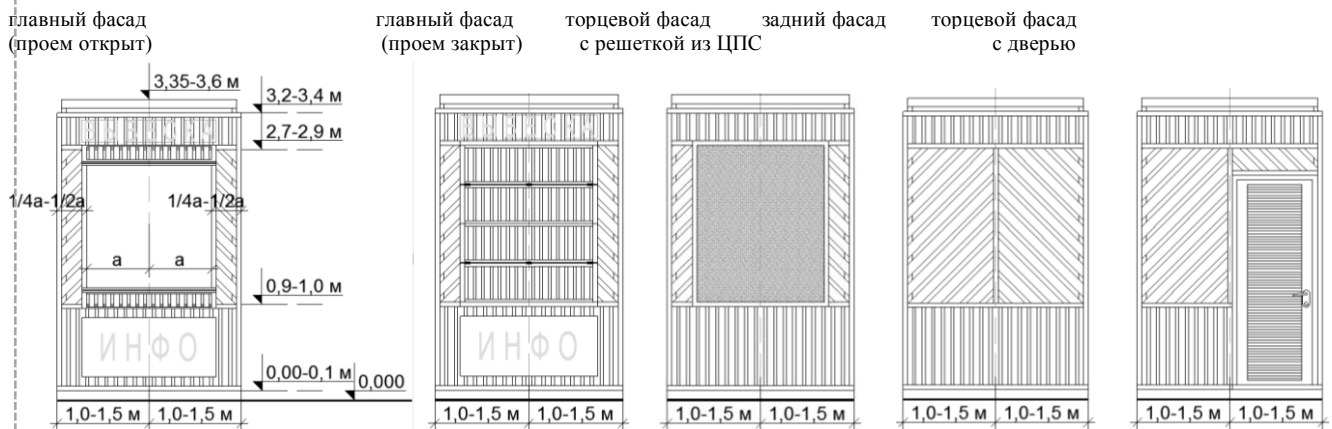
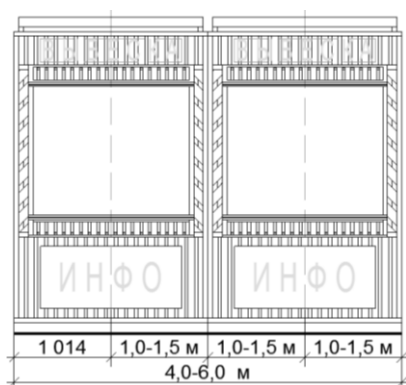


схема допустимых размеров летней палатки:

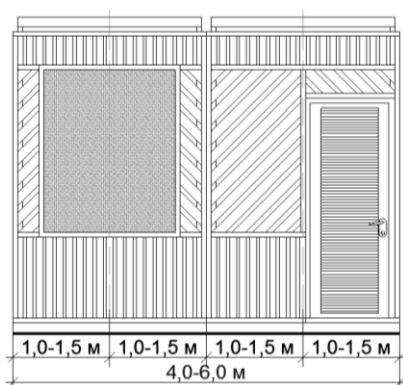


пример блока модулей палаток:

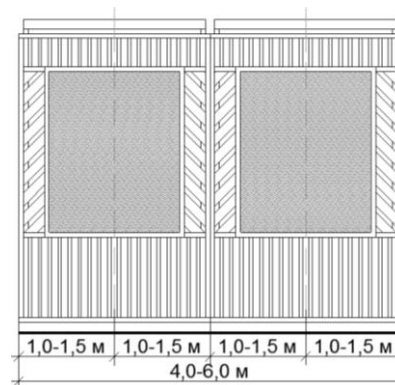
главный фасад и задний фасад
(проем открыт)



торцевой фасад
с дверью



торцевой фасад
без двери



к) минимальный перечень элементов благоустройства для использования жесткой палатки – неотделимые улучшения места размещения НТО:

- информационно-декоративная вывеска;
- информационная доска;
- информационная графитовая доска;
- площадка с твердым покрытием;
- универсальная урна (при каждом проеме);
- освещение;

л) минимальный перечень элементов благоустройства для использования мягкой палатки – неотделимые улучшения места размещения НТО:

- информационно-декоративная вывеска;
- информационная доска;
- информационная графитовая доска;
- использование специального твердого-деревянного быстро разборного настила серого цвета
- универсальная урна (при каждом проеме);
- освещение;

м) минимальный перечень элементов благоустройства для использования палатки на прилегающей территории:

- на расстоянии не более 100 м от сооружения: площадка для загрузки и выгрузки товара, контейнерная площадка;
- тротуар, примыкающий к площадке НТО
- площадка (площадки) сопутствующих товаров;
- путь (пути) движения пешеходов (главный (не менее 2,0 м), второстепенные (не менее 1,2 м));
- технический проход (0,5 – 1,0 м);
- освещение;
- хозяйственная площадка с некапитальным туалетом, местом оперативного сбора мусора для переноса к контейнерной площадке, элементы инженерной инфраструктуры для организации полива);