

ГЕНЕРАЛЬНЫЙ ПЛАН ГОРОДСКОГО ОКРУГА ГОРОДА МОСКОВСКОЙ ОБЛАСТИ

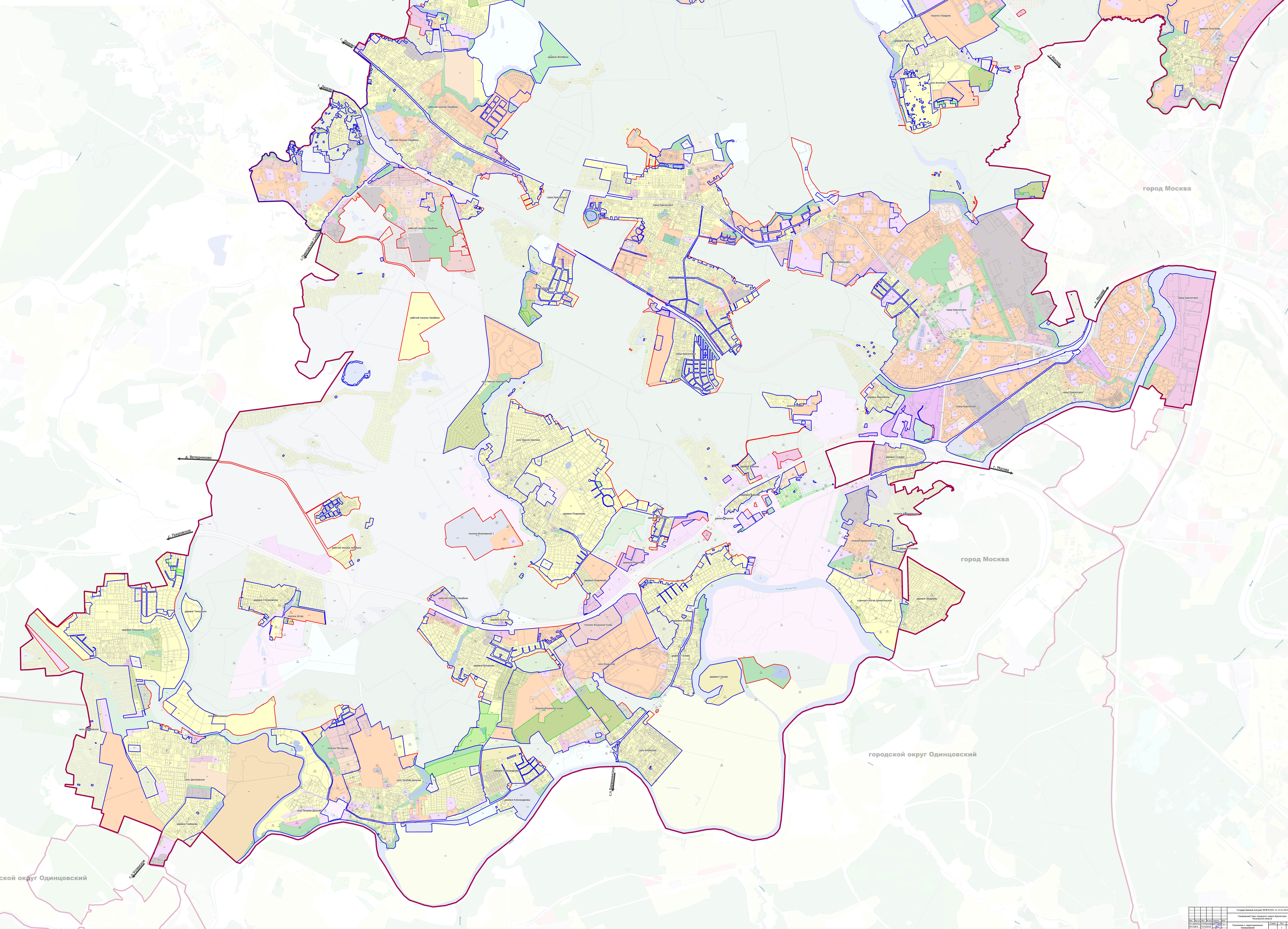
Карта границ населенных пунктов, входящих в состав муниципального образования



УСЛОВНЫЕ ОБОЗНАЧЕНИЯ

- Границы**
- Муниципальных районов, городских округов
 - Земельных участков, поставленных на кадастровый учёт
 - Населенных пунктов
 - Населенных пунктов с учётом территорий, имеющих долговое наложение в соответствии с данными государственного лесного реестра и Единого государственного реестра недвижимости и возводимых в границах населённого пункта по процедуре, предусмотренной законодательством Российской Федерации (территории несогласованных вопросов)
- Функциональные зоны**
- Зона многоквартирной жилой застройки
 - Зона застройки индивидуальными и блокированными жилыми домами
 - Многофункциональная общественно-деловая зона
 - Зона специализированной общественной застройки (зона размещения объектов социального, бытового, образовательного, культурного и религиозного назначения)
 - Общественно-производственная зона
 - Общественно-жилая зона
 - Общественно-рекреационная зона
 - Зона многофункциональной смешанной застройки
 - Производственная зона
 - Зона объектов коммунального назначения
 - Зона сельскохозяйственных угодий
 - Зона, предназначенная для ведения садоводства и дачного хозяйства
 - Зона объектов сельскохозяйственного производства
 - Зона озеленённых и благоустроенных территорий
 - Зона осуществления рекреационной деятельности
 - Зона лесов
 - Зона объектов физической культуры и массового спорта
 - Зона объектов отдыха и туризма
 - Рекреационно-жилая зона индивидуальной жилой застройки
 - Рекреационно-жилая зона
 - Зона историко-культурной деятельности
 - Зона искусственных земельных участков
 - Зона кладбищ
 - Зона крематориев
 - Иная зона специального назначения
 - Зона объектов автомобильного транспорта
 - Зона объектов железнодорожного транспорта
 - Зона водных объектов

- Иные условные обозначения**
- Земельные участки по решению Межведомственной рабочей группы по урегулированию противоречий в сведениях государственных реестров
- Тер** - функциональные зоны в границах территории объекта культурного наследия;
ОП - функциональные зоны в границах земельной зоны объекта культурного наследия;
ФП - функциональные зоны в границах земельной зоны регулирования застройки и хозяйственной деятельности объекта культурного наследия (земли 01);
ФП1 - функциональные зоны в границах земельной зоны регулирования застройки и хозяйственной деятельности объекта культурного наследия (земли 02);
ФП2 - функциональные зоны в границах земельной зоны регулирования застройки и хозяйственной деятельности объекта культурного наследия (земли 03);
ФП3 - функциональные зоны в границах земельной зоны регулирования застройки и хозяйственной деятельности объекта культурного наследия (земли 04);
ФП4 - функциональные зоны в границах земельной зоны регулирования застройки и хозяйственной деятельности объекта культурного наследия (земли 05);
ФП5 - функциональные зоны в границах земельной зоны регулирования застройки и хозяйственной деятельности объекта культурного наследия (земли 06);
ФП6 - функциональные зоны в границах земельной зоны регулирования застройки и хозяйственной деятельности объекта культурного наследия (земли 07);
ФП7 - функциональные зоны в границах земельной зоны охраняемого природного ландшафта объекта культурного наследия;
ФП8 - функциональные зоны в границах земельной зоны объектов культурного наследия.



Генеральный план городского округа города Московской области	№ 01/01/0000000-01/01/0000000
Муниципальное образование	Городской округ Солнечногорск
Муниципальный район	Солнечногорский муниципальный район
Дата утверждения	15.05.2014
Дата актуальности	15.05.2014
Исполнитель	ООО «НИИ «Геоинформационные системы»
Составитель	С.А. Сидорова
Проверил	С.А. Сидорова
Утвердил	С.А. Сидорова
Подпись	
Подпись	
Подпись	